

Punkalaidun Vesilahdentien vesijohtolinjan rakennusalueen muinaisjäännösinventointi 2012



**Timo Jussila
Timo Sepänmaa
Antti Bilund**



Kustantaja: Punkaitumen kunta

Sisältö:

Perustiedot	2
Yleiskartta	4
Inventointi	2
Vanhat kartat	5

Kansikuva: Vesihuoltolinja merkitty maastoon. Linjan pohjoisosasta etelään.

Perustiedot

Alue: Punkalaitumen keskustaajaman koillispuolella, Vesilahden tien varsilla sijaitseva Vesilahdentien vesijohtolinjan rakennusalue liepeineen.

Tarkoitus: Tarkistaa onko alueella muinaisjäännöksiä. Etsiä uusia muinaisjäännöksiä.

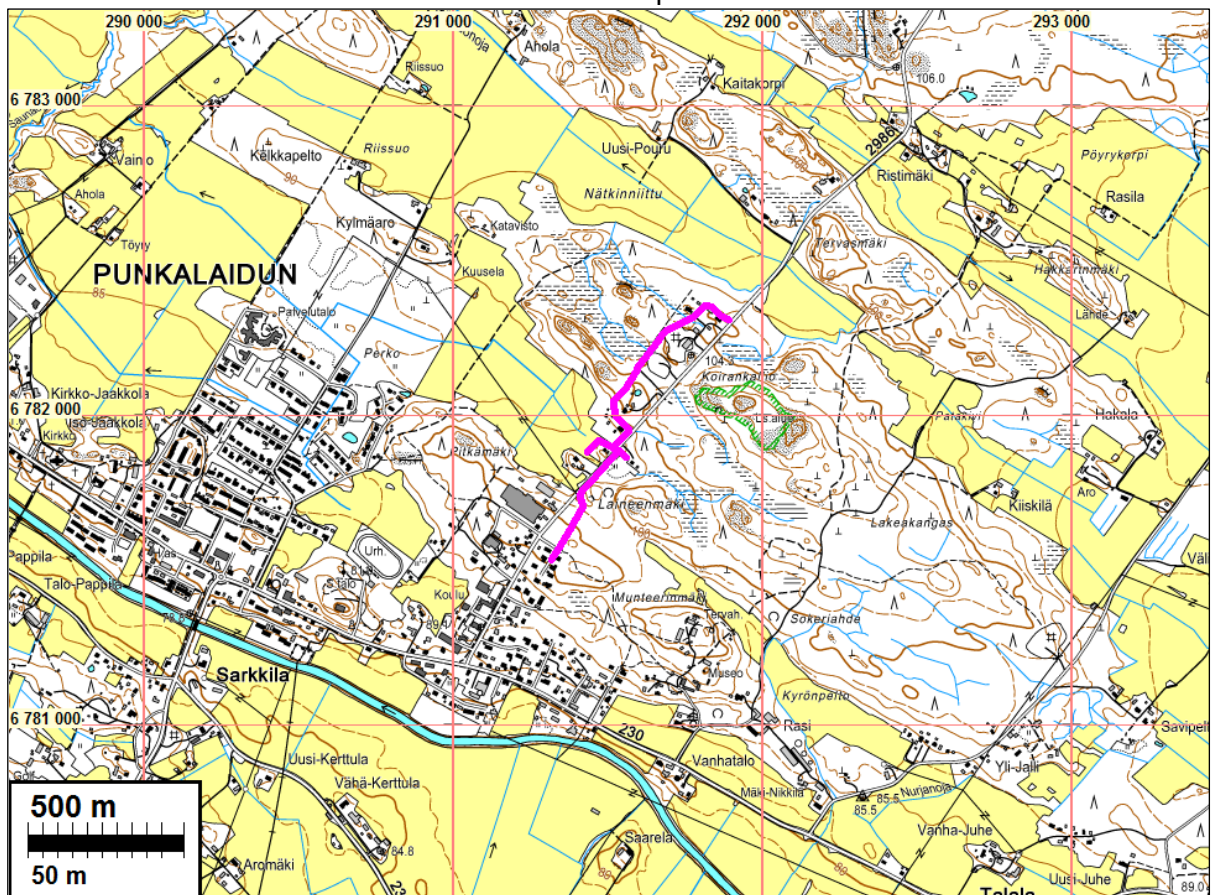
Työaika: Kenttätyöt 27.4.2012

Kustantaja: Punkalaitumen kunta.

Tekijät: Mikroliitti Oy, T. Jussila, T. Sepänmaa ja A. Bilund.

Tulokset: Alueella ei havaittu muinaisjäännöksiä.

Tutkimusalue sinipunaisella



Inventointi

Alueelle rakennetaan vesijohto. Hankkeen johdosta Pirkanmaan maakuntamuseo antoi lausunnon (23.3.2012, diar 84/2012), jossa edellytettiin alueella suoritettavaksi muinaisjäännösinventointi. Punkalaitumen kunta tilasi inventoinnin Mikroliitti Oy:ltä. Maastotyö suoritettiin erittäin hyvissä valaistus ym. olosuhteissa 27.4.2012. Maaperä oli täysin sula ja lumeton.

Alue on pääosin metsämaata, moreenia. Linjan pohjoisosan harjanteilla maaperä hiekkamoreenia, eteläosassa hienoaineksisempaa. Keskiosan purolaaksossa (missä taloja) osin soista tai muutoin märkää maaperää. Lähialueelta ei tunneta muinaisjäännöksiä. Vesijohtolinja kulkee korkeustasoilla, joilla periaatteessa voi sijaita kiviakutisia asuinpaikkoja. Vanhan karttamateriaalin mukaan alueella ei ole ollut koskaan asutusta, eikä kartoilta paikannu alueelle mitään potentiaalisia muinaisjäännöksiä.

Vesijohtolinja liepeineen ja lähialueineen tutkittiin kattavasti silmänvaraisesti. Alueen pohjoisosassa, missä linja kulkee tien länsipuolella on harjanteilla varsin kohtuullista maastoa ja topografiaa kiviakutiselle asuinpaikalle. Näillä alueilla tehtiin paikoin melko runsastakin satunnaista koekuopitusta, mutta mitään esihistoriaan viittaavaa ei havaittu. Pohjoispäässä linja kulkee vanhan hiekkakuopan reunaa ja osin täysin rakennetulla alueella jossa ei alkuperäistä maanpintaa. Eteläosan maasto ja maaperä ovat sellaista jossa tuskin on löydettävissä pyyntikulttuurin muinaisjäännöksiä. Aluetta tarkasteltiin myös erilaiset historiallisen ajan jäännökset mielessä pitäen, mutta mitään hist. ajan muinaisjäännöksiin viittaavaa ei havaittu.

Vesijohtolinjalla ja sen liepeillä ei ole muinaisjäännöksiä.

Porvoo 30.5.2012

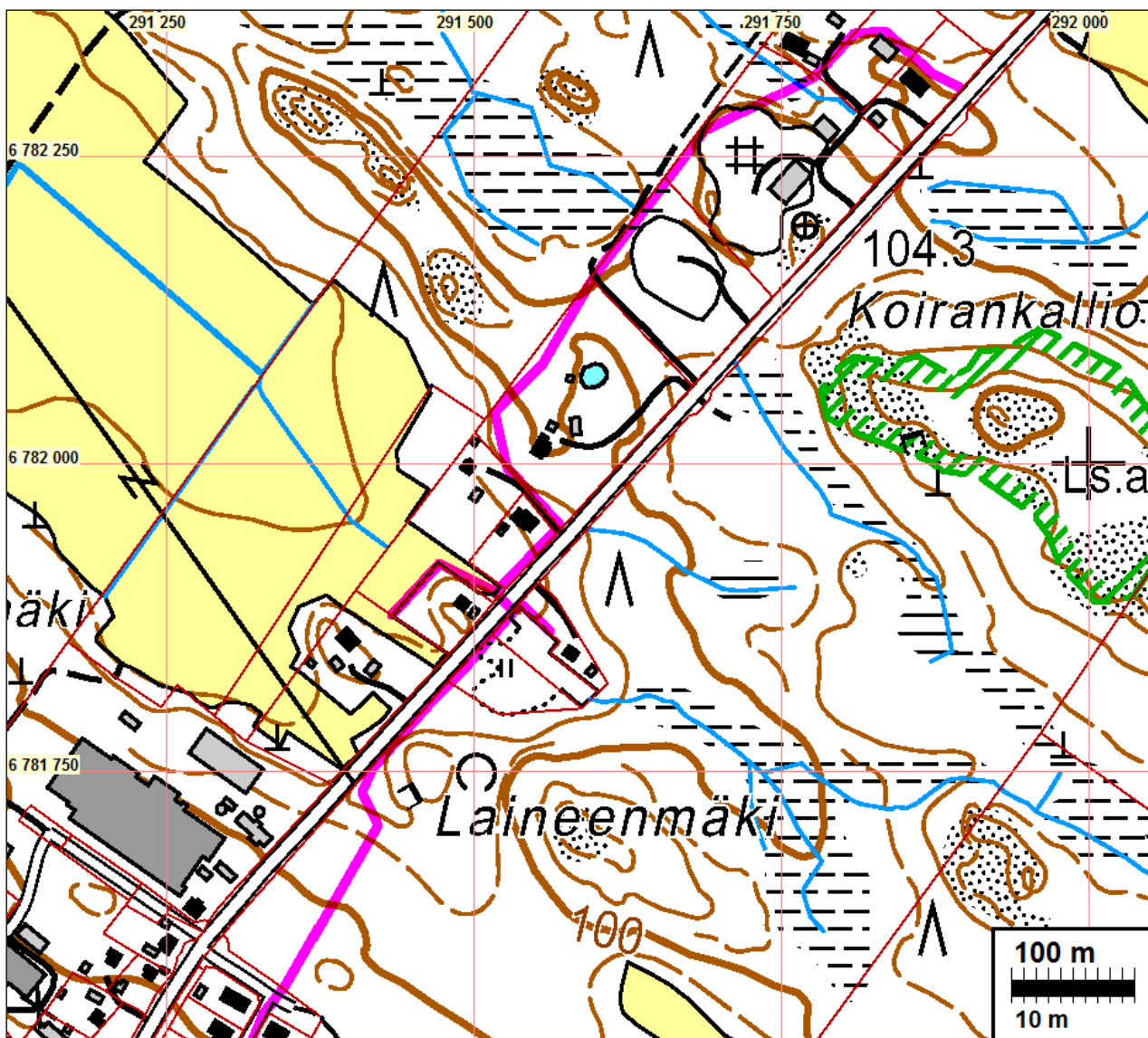
Timo Jussila



Vesijohtolinjan alueen pohjoisosaa



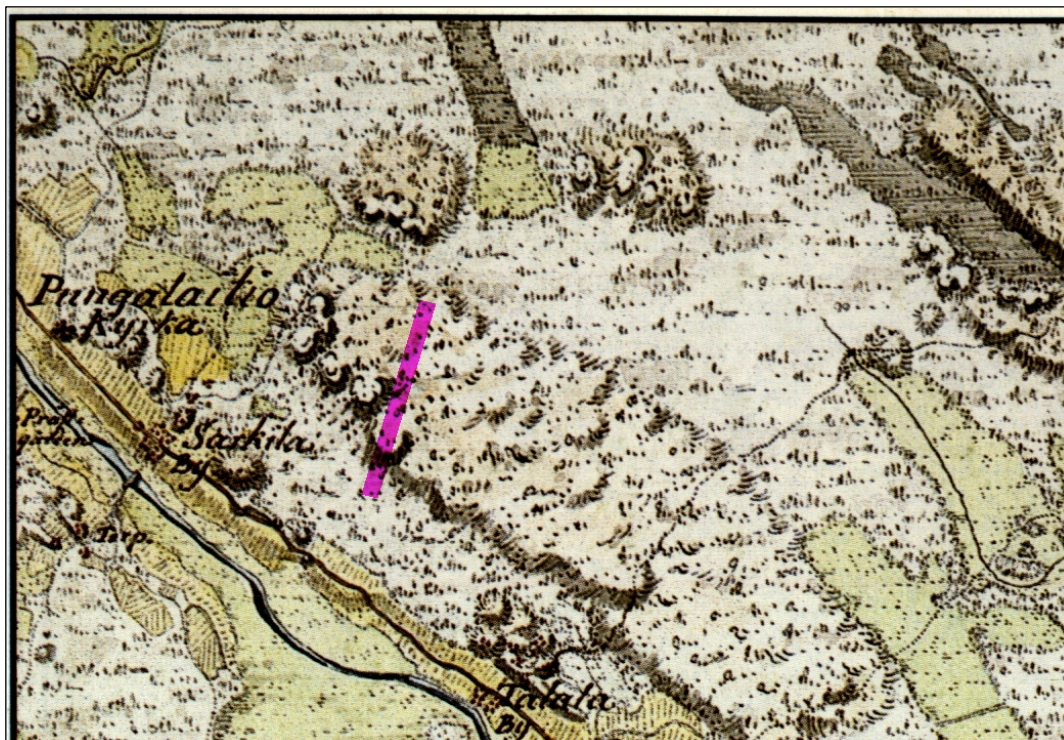
Vesijohtolinjan alueen eteläosaa

Yleiskartta

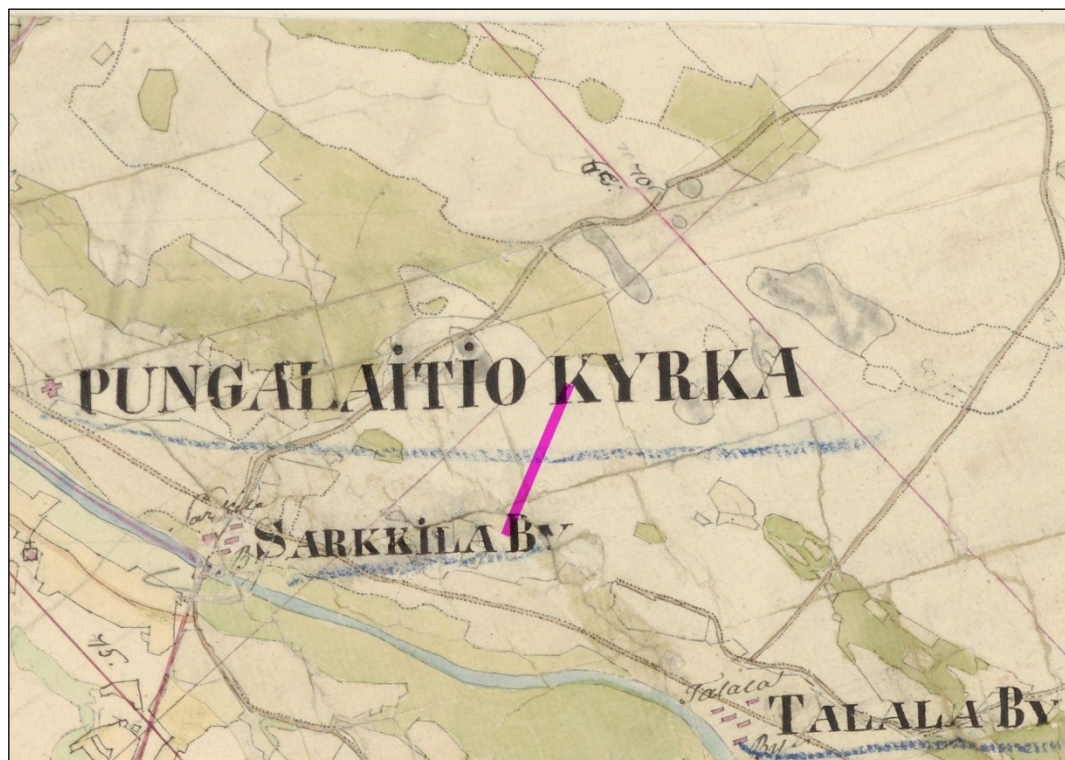
Vesijohtolinja merkitty sinipunaisella.

Vanhat kartat

Tutkimusalueen sijainti hahmotettu kartoille sinipunaisella viivalla



Ote 1790-luvun ns. Kuninkaan kartasta



Ote v. 1846 Punkalaitumen pitäjänkartasta