

**Janakkala  
Kyöstilänharju  
ja  
Puurokorvenmäki  
muinaisjäännösinventointi  
2011**



**Timo Jussila**



**Kustantaja: Insinööritoimisto Matti Jokinen**

**Sisältö:**

<b>Perustiedot</b> .....	<b>2</b>
<b>Inventointi</b> .....	<b>2</b>
<b>Kartat</b> .....	<b>4</b>

*Kansikuva:* Kyöstilänharjun itärinnettä, etelään.

**Perustiedot**

*Alue:* Maa- ja kallioaineksen ottoalue sekä sen länsipuoleinen, maakuntakaavassa EOh45 –merkitty alue Janakkalan Tervakosken itäpuolella Kyöstilän harjulla, sekä Puurokorvenmäen alue edellisen pohjoispuolella.

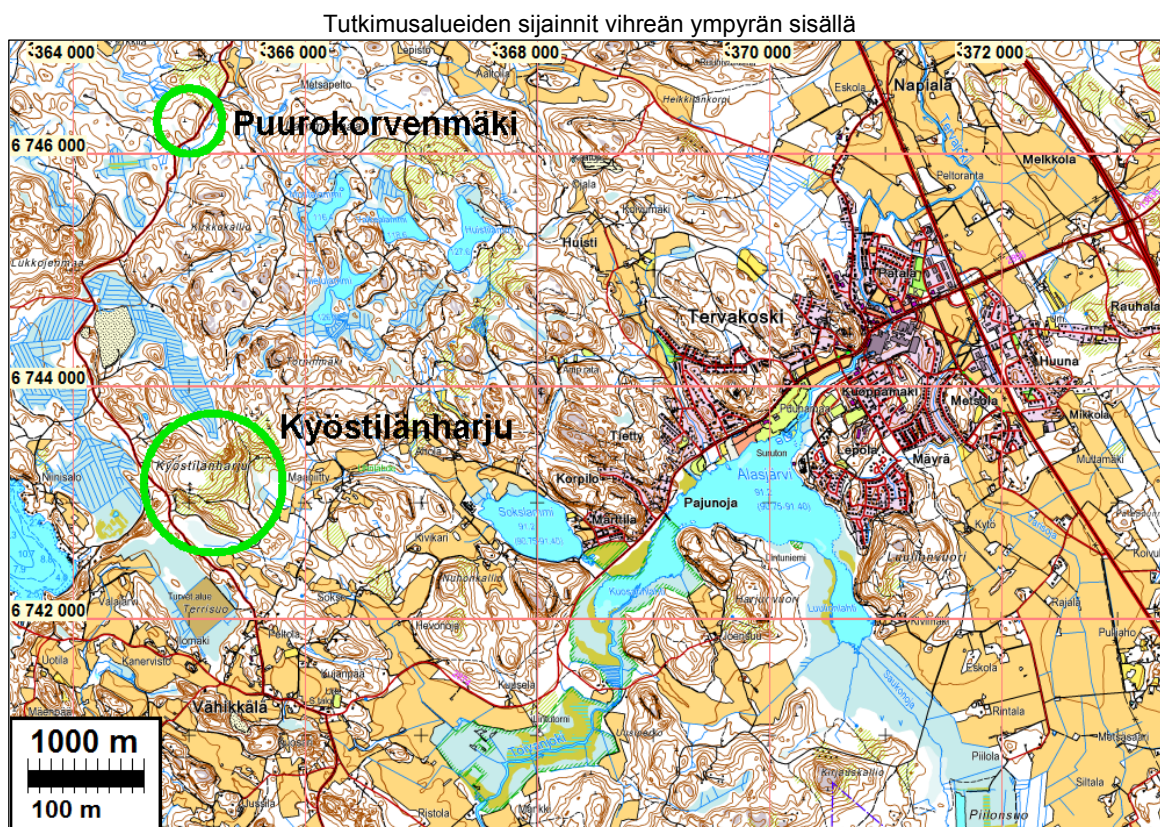
*Tarkoitus:* Tarkistaa kattavasti onko alueella muinaisjäännöksiä.

*Työaika:* Maastotyöaika: 30.8.2011

*Kustantaja:* Insinööritoimisto Matti Jokinen (YVA-konsultti) / Niemisen Sora Oy (Hankkeesta vastaava)

*Tekijät:* Mikrolitti Oy, Timo Jussila.

*Tulokset:* Tutkimusalueella ja sen liepeillä ei tunnettu ennestään muinaisjäännöksiä. Alueella ei havaittu mitään esihistoriaan tai muinaisjäännökseen viittaavaa.

**Inventointi**

Kyöstilän harjun alueelle suunnitellaan kiviaineksen ottoa. Hankkeen YVA-konsulttina toimiva Insinööritoimisto Matti Jokinen tilasi alueen muinaisjäännösinventoinnin Mikrolitti Oy:ltä. Kyöstilänharjun inventoinnin yhteydessä inventoitiin myös sen pohjoispuolella (2,8 km) sijaitseva Puurokorvenmäen alue mahdollisia tulevia maankäyttöhankkeita silmällä pitäen. Inventoinnin maastotyö suoritettiin 30.8.2011.

Kyöstilänharjun alue sijaitsee Tervakosken taajaman itäpuolella ja Vähikkälän kylän pohjoispuolella, Valajärven eteläpäästä runsaan kilometrin itäkoilliseen. Aluekuuluu 2. Salpausselän vyöhykkeeseen. Kyöstilänharju on reunadelta, jonka tasainen laki kohoaa 155 m korkeuteen, joka vastaa BIII tasoa (Baltian jääjärven taso Veiksel jääkauden päättyessä n. 9600 eKr.). Lakea kiertää matala muinaisrantaavalli – alueen korkeimman rannan tasossa. Alueen maaperä on siis hiekka ja hiekkamoreeni, paikoin pintamaaperä on kivikkoinen. Kyöstilänharjun rinteet ovat varsin jyrkät ja suhteellisen korkeat, kaakkoisrinteen ollessa hieman loivempi. Esihistoriallista rantasidonniaisia muinaisjäännöksiä alueella tuskin voi olla muualla kuin itärinteiden tyvessä n. 120 m tasolla, missä metsätien reunoilla hiekkaisia rantakerrostumia. Periaatteessa alueella voisi olla historiallisen ajan jäänteitä, kuten terva- ja hiilihautoja. Tutkimusalue oli suurimmaksi osaksi hakattua ja laikutettua metsää mistä silmänvaraiset havainnointimahdollisuudet olivat hyvät. Kyöstilänharjun alueen tutkin lähes kattavasti silmänvaraisesti. En havainnut alueella mitään muinaisjäännökseen viittaavaa. Mäen laella on joitain ilmiselvästi resentejä (nykyaikaisia) kuoppia.

Puurokorvenmäki sijaitsee 2.8 km Kyöstilän harjusta pohjoiseen. Alue on kallioinen ja maaperä hiekkamoreenia, varsin kivikkoista. Mäen laki on n. 133 m tasolla ja tutkitun alueen alimmat osat 115 m tasolla. Tutkin alueen kattavasti silmänvaraisesti. Mitään muinaisjäännökseen viittaavaa en alueella havainnut. Periaatteessa alueella voisi olla jälkiä nuorakeraamista esihistoriallista asutuksesta, mutta maaperä ei siihen ole mielestäni sovelias. Historiallisen ajan jäänteitä en havainnut.

Kyöstilänharjun ja Puurokorvenmäen alueella ei ole ollut asutusta 1700-luvun lopun Kuninkaankartan mukaan ja 1840-luvun pitäjänkartan mukaan eikä em. kartoilla ole muitakaan merkintöjä tutkituilla alueilla. Kyöstilänharjun länsipuolelta ja Puurokirvenmäen itäkupeesta kulkeva Vähikkälästä pohjoiseen, Rehakkalan kautta Hyvikkälään ja Viralaan, kulkeva mt. 2873 (Kirkkoportintie) on vanha, se on lähes täsmälleen nykyisessä linjauksessaan 1700-l lopun Kuninkaankartassa ja 1840-l pitäjänkartassa. Tien linjaus ja ”luonne” on mahdollisesti sellainen, jonka Museoviranomaiset haluavat säilytettäväksi.

Porvoo 24.10.2011

Timo Jussila

Kyöstilänharjun laelta Kaakkoisrinteeseen



itärinnettä, pohjoisen



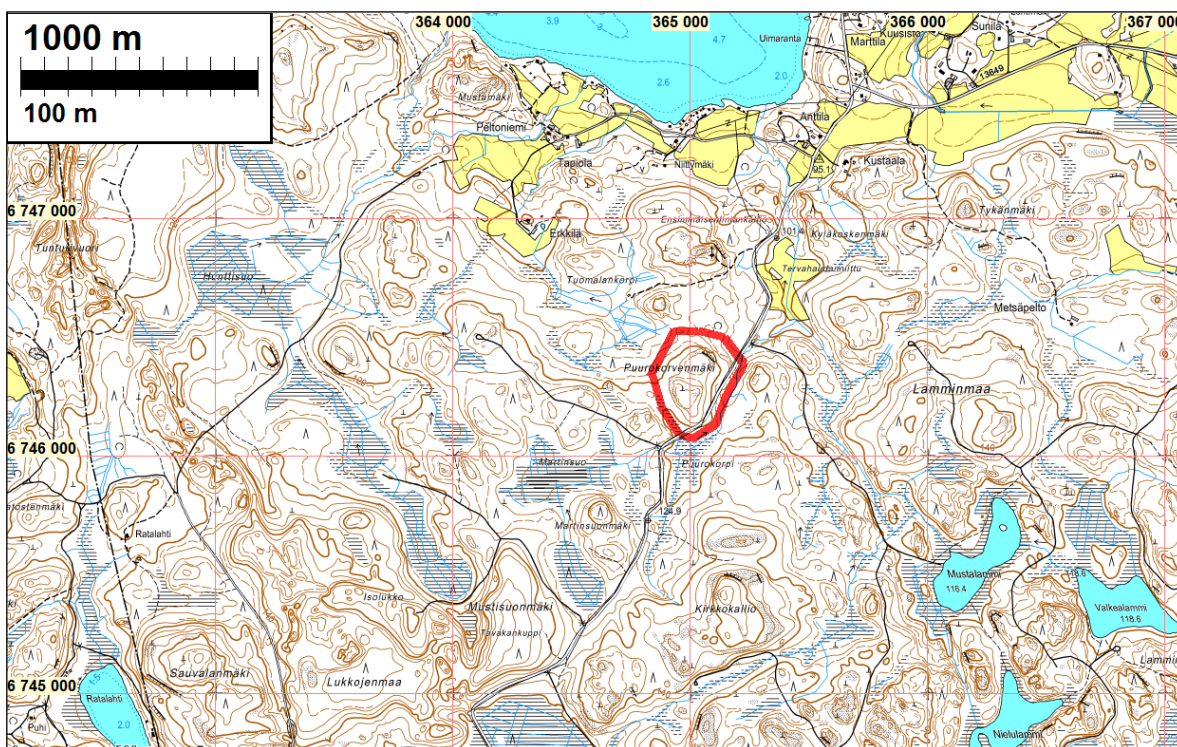


Kyöstilänharjun laen maastoa

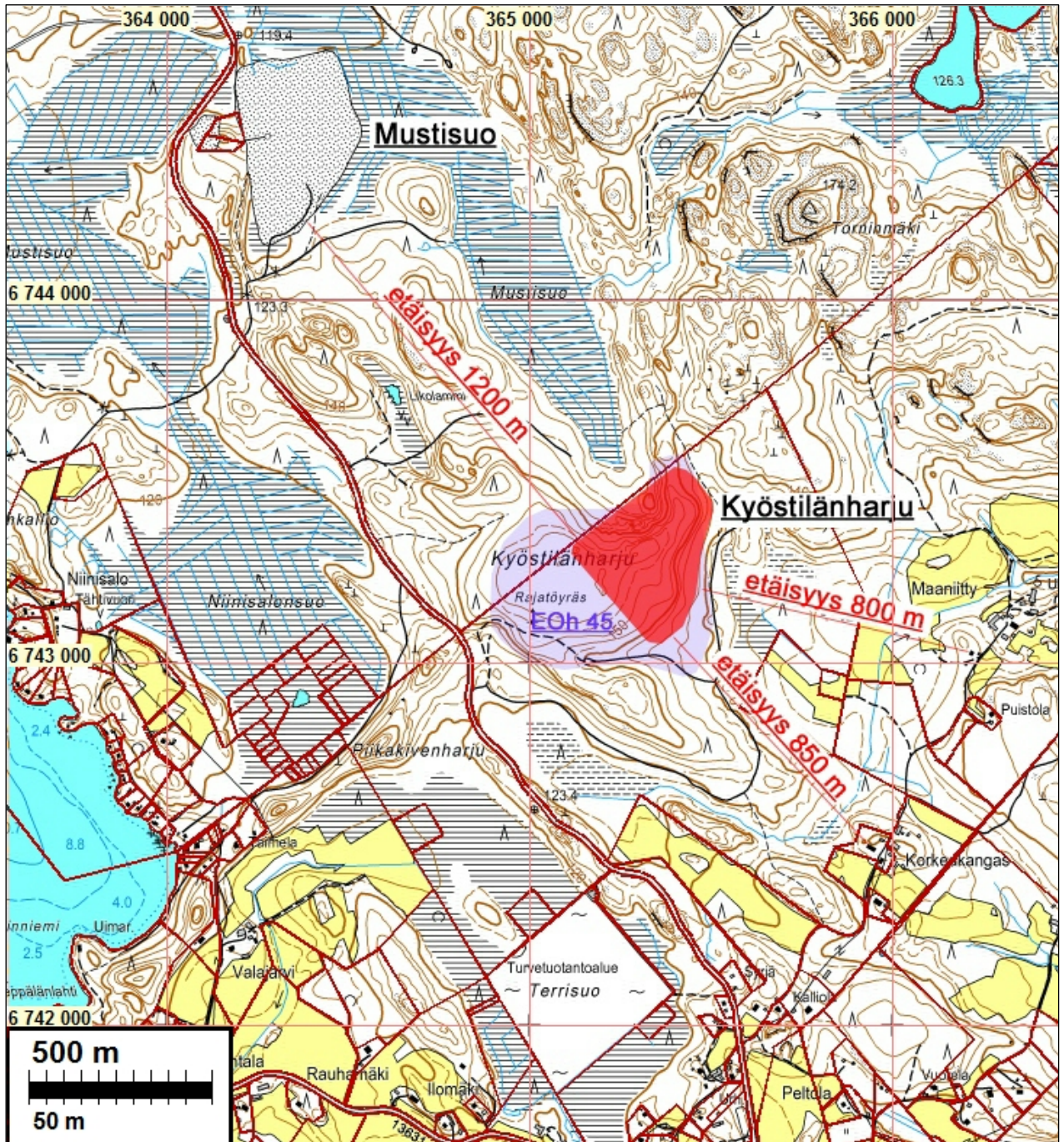


Puurokorvenmäen maastoa

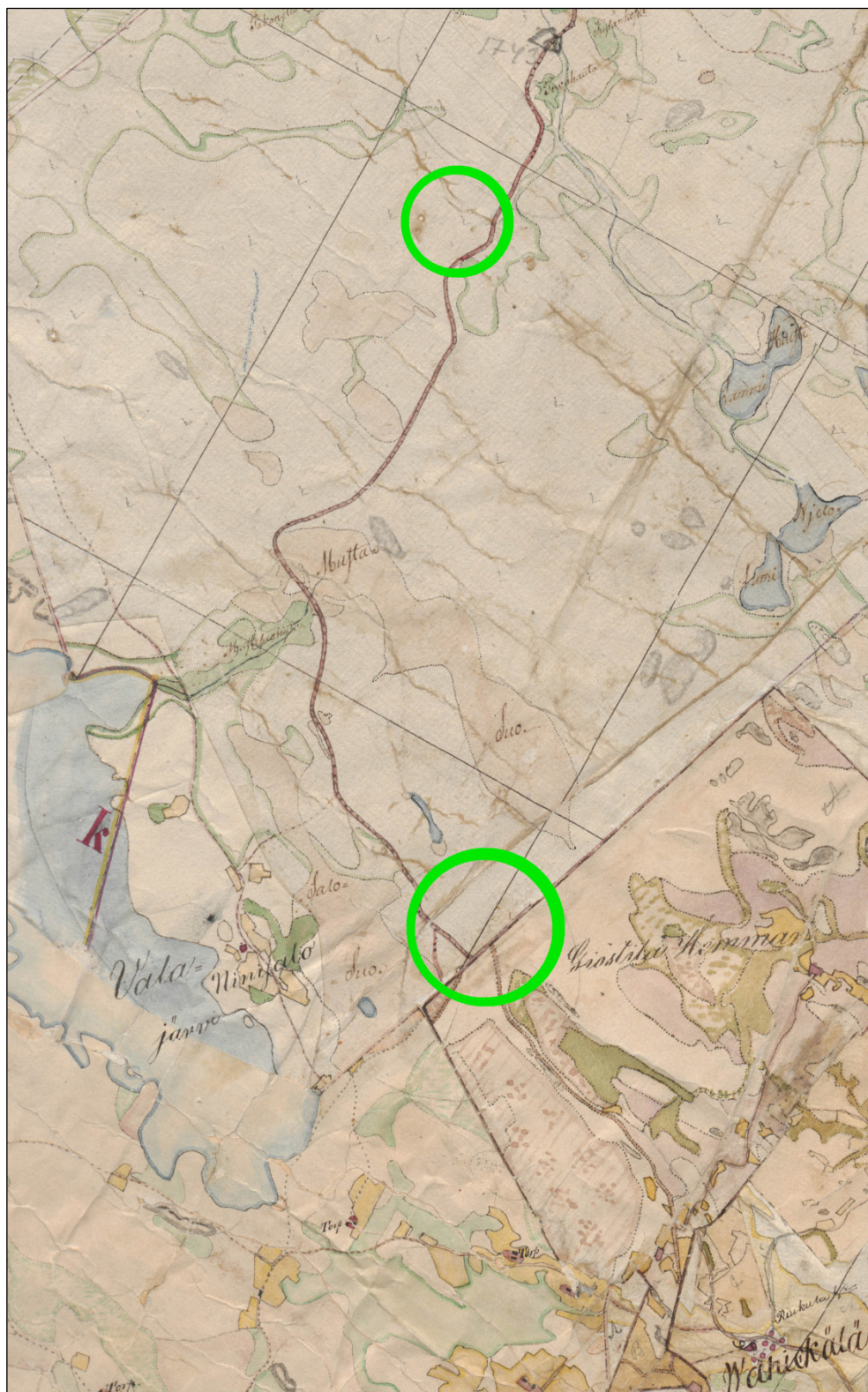
### Kartat



Puurokorvenmäen tutkittu alue rajattu punaisella



Kyöstilän harjun alue. Tutkittu alue punaisella (suunniteltu aineksen ottoalue) ja sinipunaisella (maakuntakaavan EOh45-alue)



Ote 1840-luvun pitäjänkartasta. Päälle merkitty tutkimusalueiden sijainnit vihreällä ympyrällä, alempi Kyöstilänharju, ylempi Puurokorvenmäki