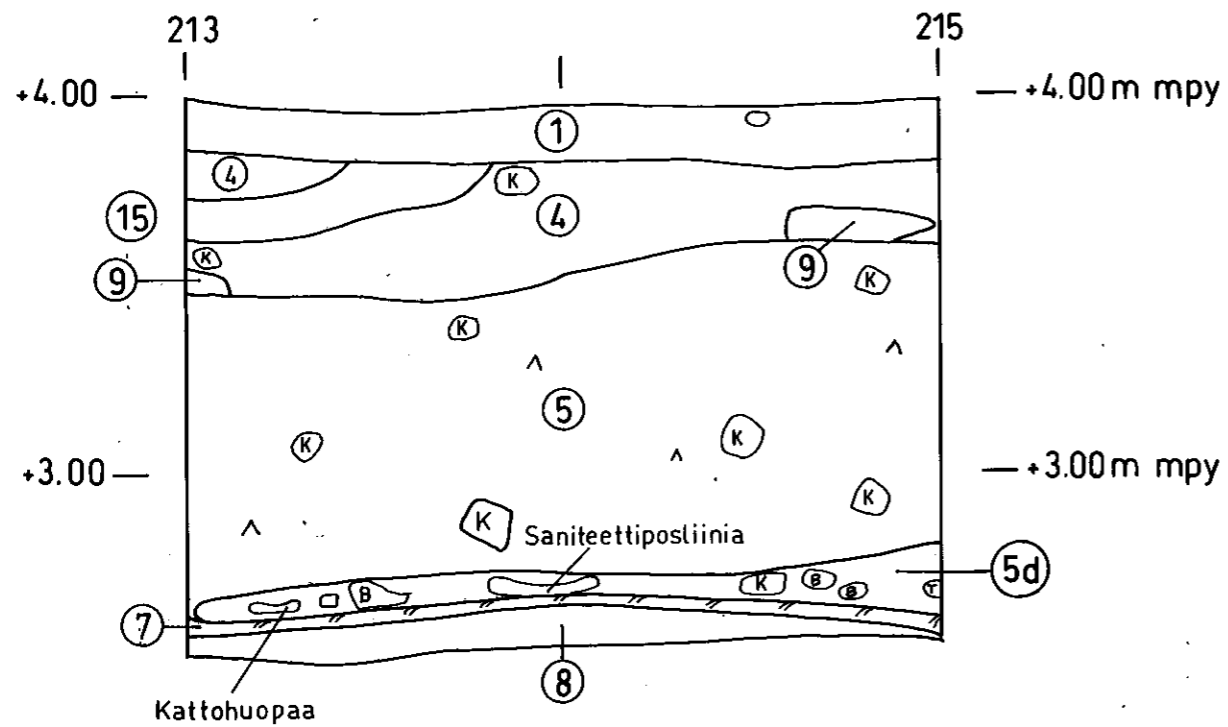
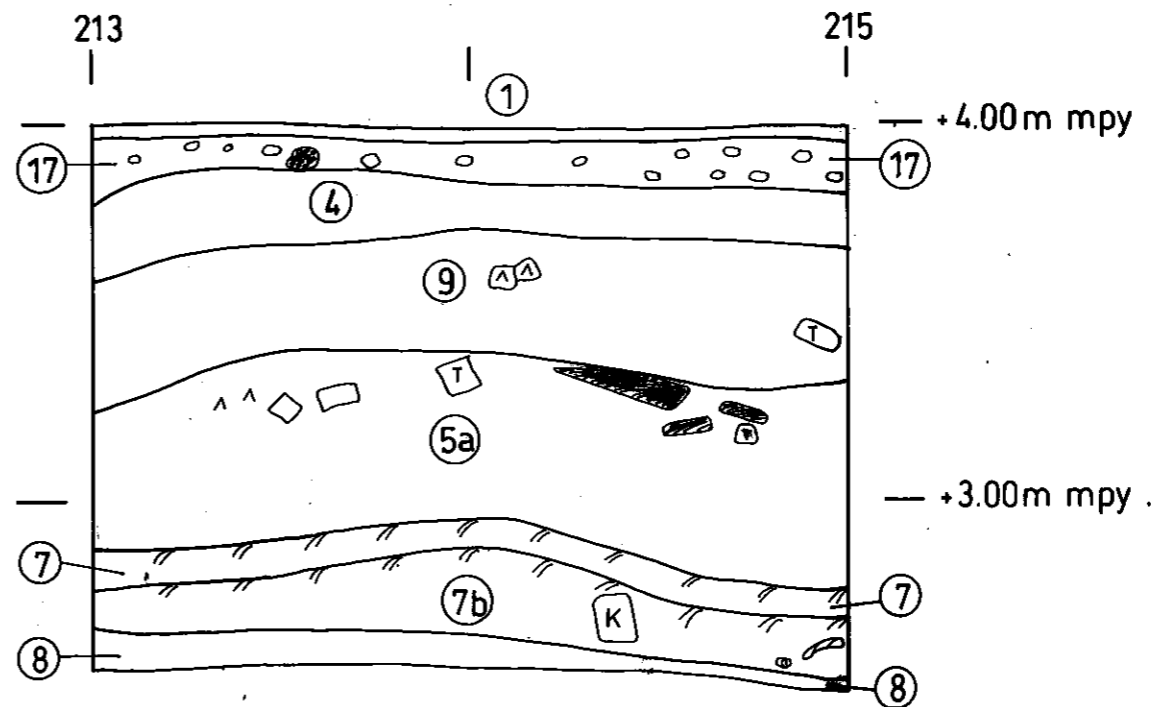


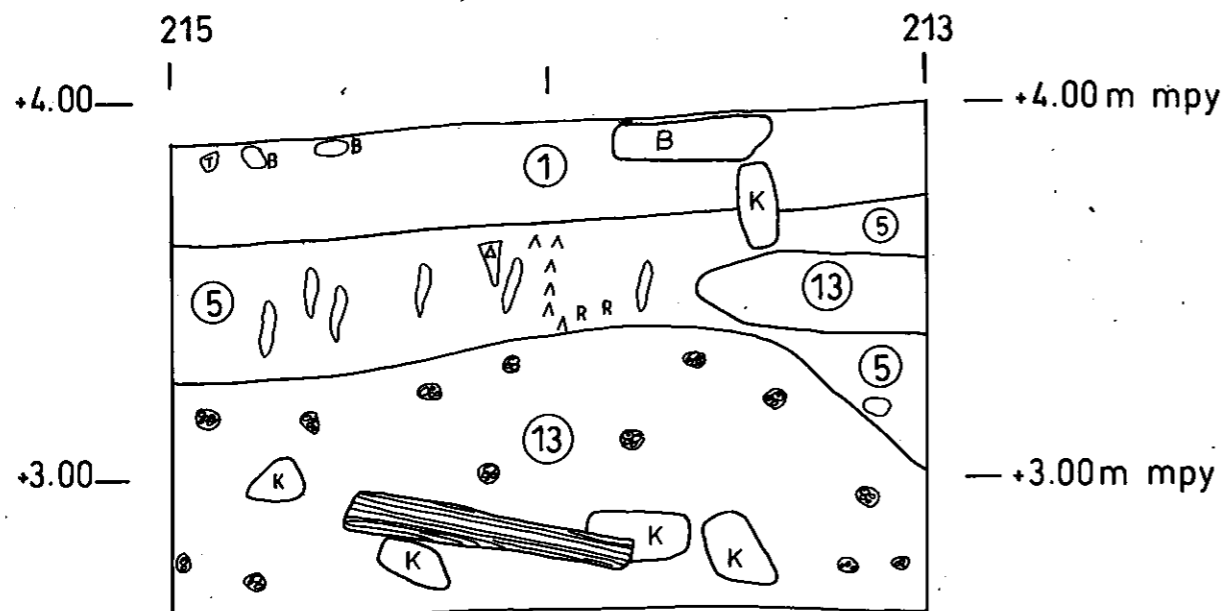
KOEOJA 2
NW-SEINÄMÄ, Y=183



NW-SEINÄMÄ, Y=170



SE-SEINÄMÄ, Y=196.50



KOTKA Korkeavuorenkatu 13 Järjestöalan tontti 2-31-2 M. Kykyri 2011	Kojoja 2, NW-seinä X=213-215 Y=183 NW-seinä X=213-215 Y=170 SE-seinä X=213-215 Y=196,50 Mk 1:20
Mittausdokumentointi L.Simponen & M. Kykyri 2011	KyM arkisto, Kotka
Puhtaaksi piirtäjä Laija Simponen 2011	Kartta 13