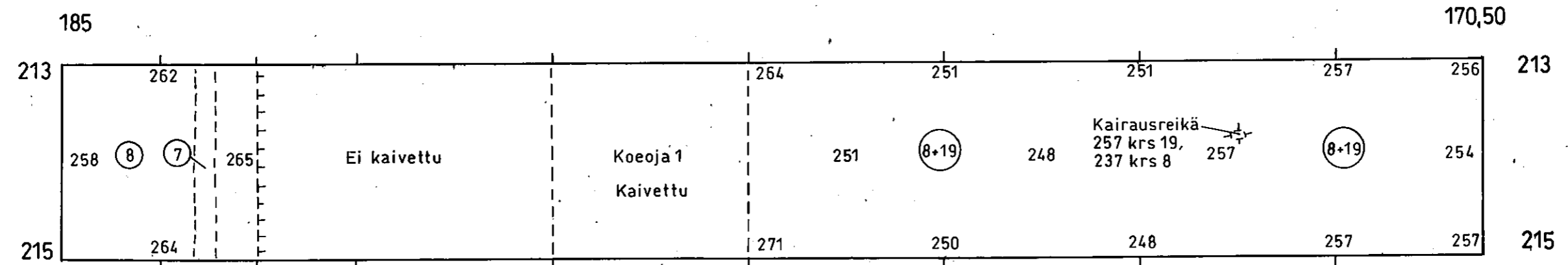
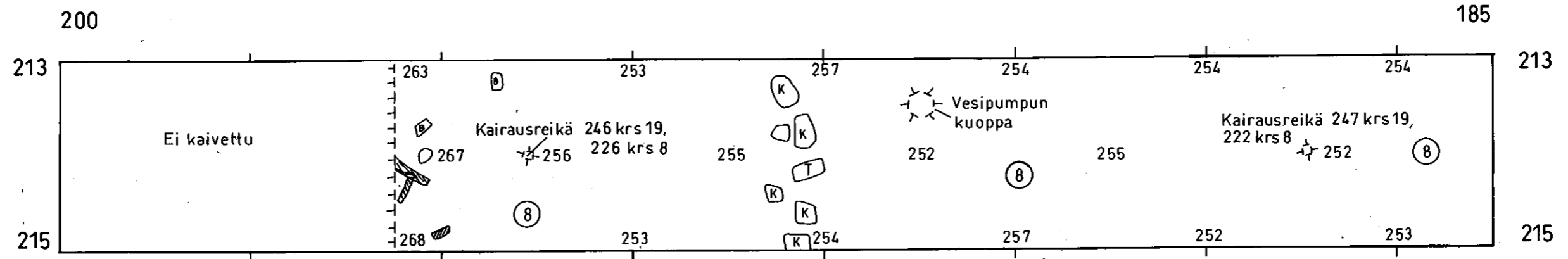
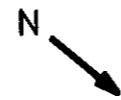


KOEOJA 2

POHJA



<b>KOTKA</b> Korkeavuorenkatu 13 Järjestötalon tontti 2-31-2 M. Kykyri 2011	<b>Koeoja 2, pohja</b> X=213-215 Y=170,50-200 Mk 1:50
Mittausdokumentointi L.Si.äponen & M. Kykyri 2011	KyM arkisto, Kotka
Puhtaaksi piirtäjä Laija Simponen 2011	Kartta 9