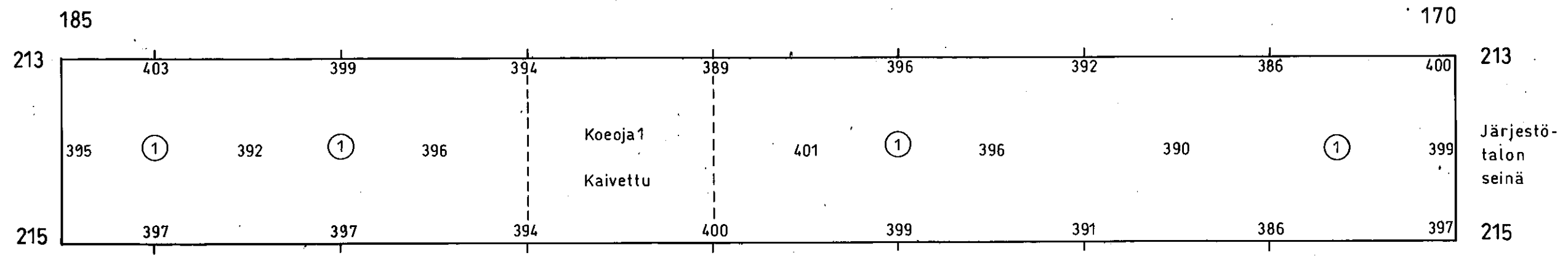
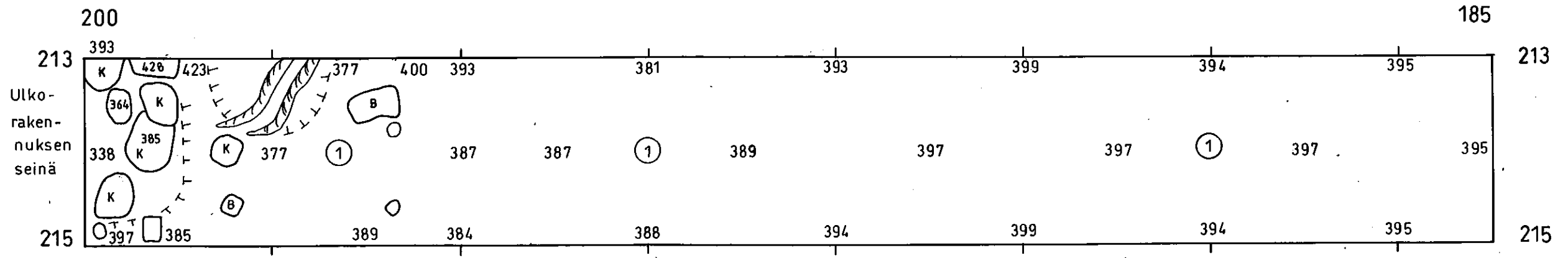
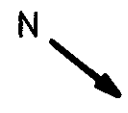


KOEOJA 2
PINTA



KOTKA Korkeavuorenkatu 13 Järjestötalon tontti 2-31-2 M. Kykyri 2011	Koeoja 2, pinta X=213-215 Y=170-200 Mk 1:50
Mittausdokumentointi L.Simponen & M. Kykyri 2011	KyM arkisto, Kotka
Puhtaaksi piirtäjä Laija Simponen 2011	Kartta 8