

2003

KM 33991

Kuusamo Niskalampi S

KM 33991

Varhaismetallikautisia asuinpaikkalöytöjä, jotka fil. yo. Anna-Kaisa Puputti, fil. yo. Heidi Ruokolainen ja fil. yo. Sami Viljanmaa kaivauttivat Kuusamon Niskalammella 3.6.-13.6.2003. Kaivausten vastuullisena johtajana toimi professori Milton Nuñez.

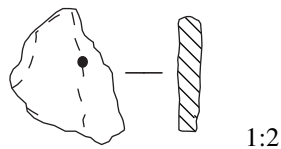
Ks. fil. yo. Anna-Kaisa Puputti ja fil. yo. Heidi Ruokolaisen kaivauskertomus Oulun yliopiston arkeologian laboratoriossa. Kopia Museoviraston arkeologian osaston arkistossa. Diar. 15.9.2003

*Luett. A. Puputti ja H. Ruokolainen
Piirrokset: A. Puputti ja H. Ruokolainen*

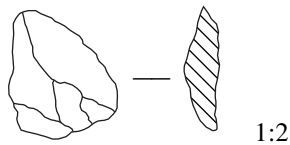
KAIVAUSALUE 1 (x=140-144, y=-62-66)

PINTAMAAN POISTO

- 1 KERAMIKKAA, 1 kpl, 6,0 g.
Koristeltu seinäpala, mitat 35 mm x 30 mm x 9 mm.



- 2 KVARTSIESINE, 9,5 g.
Mitat 39 mm x 25 mm x 10 mm.



- 3 KVARTSI - ISKOKSIA, 41 kpl, 121 g.

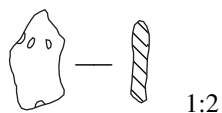
RUUTU 140/-66

2. kerros

- 4 KVARTSI - ISKOKSIA, 4 kpl, 1,2 g.

4. kerros

- 5 KERAMIKKAA, 10 kpl, 10,9 g.
Koristeltu seinäpala, mitat 23mm x 14 mm x 5 mm.



- 6 KVARTSI - ISKOKSIA, 4 kpl, 15,2 g.

- 7 PALANUTTA LUUTA, 60 kpl, 0,7 g.

2003

KM 33991

Kuusamo Niskalampi S

KM 33991

5. kerros

8 KERAMIKKAA, 3 kpl, 3,7 g.

9 KVARTSI - ISKOKSIA, 2 kpl, 4,5 g.

10 PALANUTTA LUUTA, 54 kpl, 1,1 g.

6. kerros

11 PALANUTTA LUUTA, 3 kpl, 0,2 g.

7. kerros

12 PALANUTTA LUUTA, 20 kpl, 0,4 g.

8. kerros

13 PALANUTTA LUUTA, 22 kpl, 0,2 g.

RUUTU 141/-66

2. kerros

14 KERAMIKKAA, 4 kpl, 11,0 g.

15 KVARTSI - ISKOKSIA, 20 kpl, 15,3 g.

16 PALANUTTA LUUTA, 52 kpl, 1,9 g.

3. kerros

17 KERAMIKKAA, 15 kpl, 11,4 g.

18 KVARTSI - ISKOKSIA, 17 kpl, 13,0 g.

19 PALANUTTA LUUTA, 36 kpl, 1,3 g.

4. kerros

20 KERAMIKKAA, 62 kpl, 111,1g.

21 KVARTSI - ISKOKSIA, 35 kpl, 53,9 g.

22 PALANUTTA LUUTA, 241 kpl, 7,0 g.

5. kerros

23 KERAMIKKAA, 28 kpl, 95 g.

24 KIVILAJI - ISKOKSIA, 5 kpl, 15,4 g.

25 KVARTSI - ISKOKSIA, 31 kpl, 74,7 g.

2003

KM 33991

Kuusamo Niskalampi S

KM 33991

26 PALANUTTA LUUTA, 112 kpl, 3,4 g.

6. kerros

27 KERAMIKKAA, 6 kpl, 30,2 g.

28 KVARTSI - ISKOKSIA, 2 kpl, 4,3 g.

29 PALANUTTA LUUTA, 149 kpl, 3,7 g.

7. kerros

30 KERAMIKKAA, 1kpl, 11,6 g.

31 PALANUTTA LUUTA, 77 kpl, 0,9 g.

RUUTU 142/-66

2. kerros

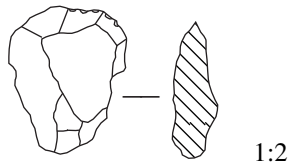
32 KERAMIKKAA, 1 kpl, 3,1 g.

33 KVARTSI - ISKOKSIA, 4 kpl, 47,5 g.

3. kerros

34 KERAMIKKAA, 4 kpl, 7,5 g.

35 KVARTSIESINE, 15,4 g.
Mitat 38 mm x 33 mm x 11 mm.



36 KVARTSI - ISKOKSIA, 5 kpl, 38,5 g.

37 PALANUTTA LUUTA, 75 kpl, 0,6 g.

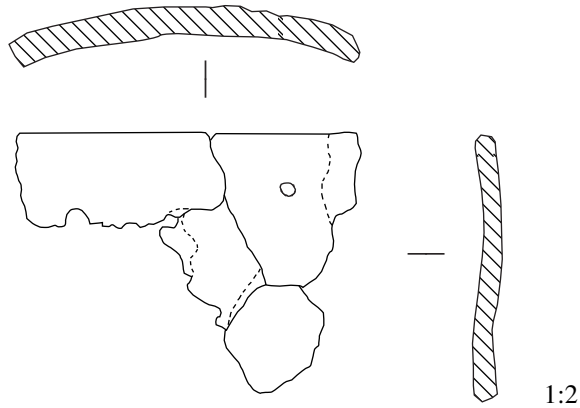
KM 33991

Kuusamo Niskalampi S

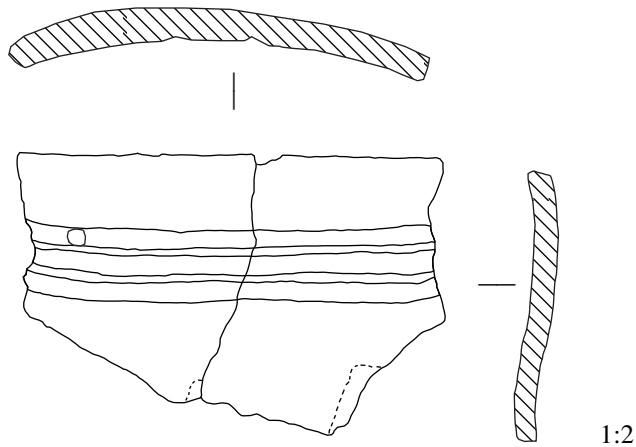
KM 33991

4. kerros

- 38 KERAMIKKAA, 1 kpl, 15,6 g.
Reunapala, mitat 55 mm x 26 mm x 9 mm. Kuvassa oikealla myös palat
KM33991:81, :98 ja :20.

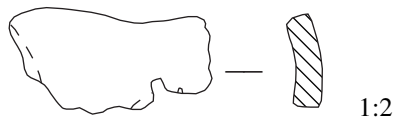


- 39 KERAMIKKAA, 1 kpl, 40,6 g.
Koristeltu reunapala, mitat 65 mm x 62 mm x 8 mm. Kuvassa oikealla myös pala
KM33991:50.



- 40 KERAMIKKAA, 1 kpl, 2,7 g.
Reunapala, mitat 26 mm x 11 mm x 7 mm.

- 41 KERAMIKKAA, 1 kpl, 15,3 g.
Koristeltu reunapala, mitat 52 mm x 23 mm x 8 mm.



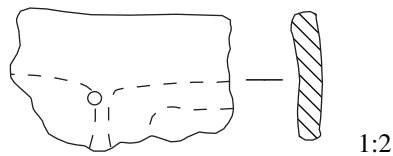
2003

KM 33991

Kuusamo Niskalampi S

KM 33991

- 42 KERAMIKKAA, 1 kpl, 22,0 g.
Koristeltu reunapala, mitat 60 mm x 37 mm x 7 mm.

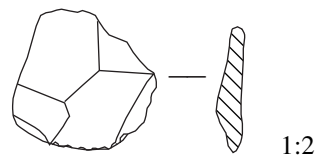


- 43 KERAMIKKAA, 1 kpl, 1,8 g.
Reunapala, mitat 35 mm x 8 mm x 6 mm.

- 44 KERAMIKKAA, 1 kpl, 4,2 g.
Reunapala, mitat 25 mm x 25 mm x 8 mm.

- 45 KERAMIKKAA, 68 kpl, 127,4 g.

- 46 KVARTSIESINE, 12,8 g.
Mitat 39 mm x 35 mm x 7 mm.



- 47 KVARTSI - ISKOKSIA, 24 kpl, 62,3 g.

- 48 RAAKA - AINEKAPPALE, 31,5 g.
Kvartsia.

- 49 PALANUTTA LUUTA, 215 kpl, 4,8 g.

5. kerros

- 50 KERAMIKKAA, 1 kpl, 48,6 g.
Koristeltu reunapala, mitat 72 mm x 60 mm x 7 mm.

- 51 KERAMIKKAA, 8 kpl, 31,2 g.

- 52 KVARTSI - ISKOKSIA, 7 kpl, 9,2 g.

- 53 PALANUTTA LUUTA, 52 kpl, 1,6 g.

6. kerros

- 54 KVARTSI - ISKOKSIA, 11 kpl, 28,8 g.

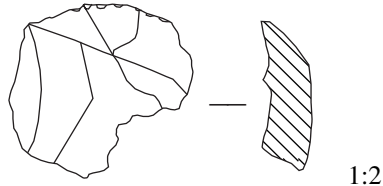
8. kerros

- 55 PALANUTTA LUUTA, 63 kpl, 1,3 g.

RUUTU 143/-66

4. kerros

- 56 KVARTSIESINE, 26,1 g.
Mitat 53 mm x 35 mm x 12 mm.



- 57 KVARTSIESINE, 2,1 g.
Mitat 31 mm x 12 mm x 5 mm.

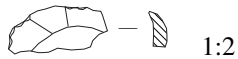


- 58 KVARTSI - ISKOKSIA, 4 kpl, 4,2 g.

5. kerros

- 59 KERAMIKKAA, 3 kpl, 15,1 g.

- 60 KVARTSIESINE, 2,5 g.
Mitat 25 mm x 13 mm x 5 mm.



- 61 KVARTSI - ISKOKSIA, 10 kpl, 10,3 g.

- 62 PALANUTTA LUUTA, 13 kpl, 0,3 g.

6. kerros

- 63 KVARTSI - ISKOKSIA, 4 kpl, 3,5 g.

- 64 PALANUTTA LUUTA, 18 kpl, 0,2 g.

Profiili

- 65 KVARTSI - ISKOS, 2,1 g.

RUUTU 140/-65

2. kerros

- 66 KERAMIKKAA, 1 kpl, 9,1g.
Reunapala, mitat 12 mm x 11 mm x 6 mm.

- 67 KERAMIKKAA, 1 kpl, 9,9 g.
Reunapala, mitat 13 mm x 10 mm x 6 mm.

2003

KM 33991

Kuusamo Niskalampi S

KM 33991

- 68 KERAMIKKAA, 1 kpl, 3,4 g.
Koristeltu reunapala, mitat 25 mm x 20 mm x 6 mm.



- 69 KERAMIKKAA, 1 kpl, 1,9 g.
Reunapala, mitat 24 mm x 17 mm x 5mm.

- 70 KVARTSI - ISKOKSIA, 6 kpl, 11,7 g.

3.kerros

- 71 KVARTSI - ISKOKSIA, 4 kpl, 1,1 g.

5.kerros

- 72 KERAMIKKAA, 1 kpl, 2,2 g

- 73 PALANUTTA LUUTA, 5 kpl, 0,3 g.

6.kerros

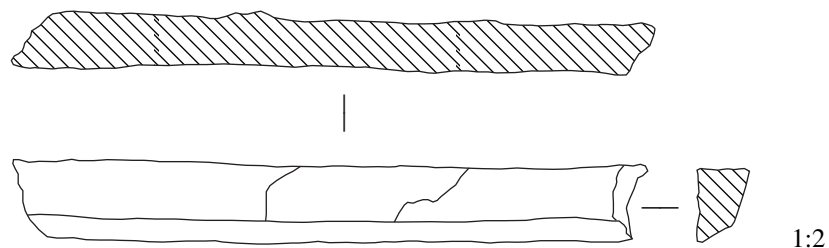
- 74 KERAMIKKAA ,1 kpl, 0,2 g.

- 75 KVARTSI - ISKOS, 1 kpl, 0,1 g.

RUUTU 141/-65

1. kerros

- 76 KIVILAJIESINE, 1 kpl, 91,4 g.
Liusketta, luultavasti esineen katkelma, mitat 167 mm x 23 mm x 16 mm.



- 77 KVARTSI - ISKOKSIA, 2 kpl, 3,0 g.

2.kerros

- 78 KERAMIKKAA, 2 kpl, 3,7 g.

- 79 KVARTSI - ISKOKSIA, 14 kpl, 7,9 g.

- 80 PALANUTTA LUUTA, 27 kpl, 0,8 g.

2003

KM 33991

Kuusamo Niskalampi S

KM 33991

3. kerros

81 KERAMIKKAA, 1 kpl, 13,1 g.
Koristeltu reunapala, mitat 33mm x 34mm x 2mm.

82 KERAMIKKAA, 2 kpl, 4,3 g.

83 RAAKA - AINEKAPPALE, 1 kpl, 30,2 g.
Kvartsia.

84 PALANUTTA LUUTA, 37 kpl, 0,6 g.

4. kerros

85 KERAMIKKAA, 18 kpl, 31,6 g.

86 KVARTSI - ISKOKSIA, 3 kpl, 5,0 g.

87 PALANUTTA LUUTA, 30 kpl, 0,7 g.

5. kerros

88 KERAMIKKAA, 1 kpl, 5,1 g.

89 KIVILAJI - ISKOS, 1 kpl, 0,6 g.

90 PALANUTTA LUUTA, 15 kpl, 0,3 g.

6. kerros

91 PALANUTTA LUUTA, 12 kpl, 0,5 g.

RUUTU 142/-65

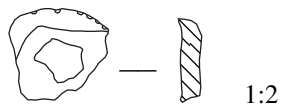
2. kerros

92 KERAMIKKAA, 15 kpl, 12,1 g.

93 KVARTSI - ISKOS, 1 kpl, 1,7 g.

3. kerros

94 KVARTSIESINE, 1 kpl, 7,0 g.
Mitat 20 mm x 18mm x 2 mm.



95 KVARTSI - ISKOS, 1 kpl, 1,0 g.

2003

KM 33991

Kuusamo Niskalampi S

KM 33991

4. kerros

96 KERAMIKKAA, 4 kpl, 14,5 g.

97 KVARTSI - ISKOKSIA, 7 kpl, 23,9 g.

98 PALANUTTA LUUTA, 23 kpl, 0,3 g.

5. kerros

99 KVARTSI - ISKOKSIA, 3 kpl, 12,5 g.

100 PALANUTTA LUUTA, 7 kpl, 0,1 g.

6. kerros

101 KERAMIKKAA, 3 kpl, 6,3 g.

102 PALANUTTA LUUTA, 100 kpl, 2,1 g.

8. kerros

103 KERAMIKKAA, 2 kpl, 1,7 g.

RUUTU 143/-65

4. kerros

104 KVARTSI - ISKOKSIA, 8 kpl, 23,6 g.

5. kerros

105 KERAMIKKAA, 2 kpl, 2,6 g.

6. kerros

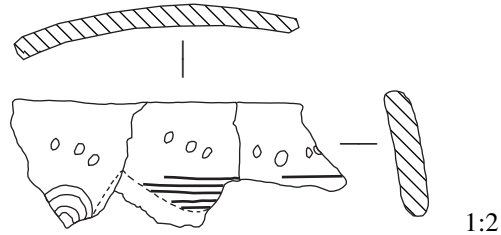
106 KERAMIKKAA, 2 kpl, 2,2 g.

107 KVARTSI - ISKOKSIA, 2 kpl, 1,3 g.

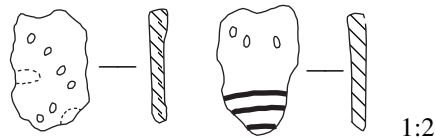
RUUTU 140/-64

1. kerros

- 108 KERAMIKKAA, 1 kpl, 9,1 g.
Koristeltu reunapala, mitat 46 mm x 33 mm x 8 mm. Kuvassa oikealla myös palat KM33991:127 ja :133.



- 109 KERAMIKKAA, 11 kpl, 17,6 g.
3 koristeltua seinäpalaa, mitat 34 mm x 20 mm x 5 mm, 29 mm x 20 mm x 5 mm, 21 mm x 20 mm x 5 mm.



- 110 PALANUTTA LUUTA, 24 kpl, 0,4 g.

2. kerros

- 111 KERAMIKKAA, 6 kpl, 13,1 g.
3 koristeltua seinäpalaa, mitat 35 mm x 25 mm x 6 mm, 22 mm x 9 mm x 5 mm, 14 mm x 8 mm x 5 mm.

- 112 KVARTSI - ISKOKSIA, 4 kpl, 5,3 g.

- 113 PALANUTTA LUUTA, 160 kpl, 2,1 g.

3. kerros

- 114 PALANUTTA LUUTA, 7 kpl, 0,2 g.

RUUTU 141/-64

3. kerros

- 115 KVARTSI - ISKOS, 1,2 g.

- 116 KVARTSI - ISKOS, 6,0 g.

2003

KM 33991

Kuusamo Niskalampi S

KM 33991

RUUTU 143/-64

3. kerros

117 PALANUTTA LUUTA, 20 kpl, 0,2 g.

118 KVARTSI - ISKOKSIA, 2 kpl, 2,9 g.

4. kerros

119 KVARTSI - ISKOKSIA, 3 kpl, 7,3 g.

RUUTU 140/-63

1. kerros

120 KERAMIKKAA, 1 kpl, 0,4 g.

121 KVARTSI - ISKOKSIA, 14 kpl, 10,8 g.

2. kerros

122 KERAMIKKAA, 6 kpl, 8,5 g.

3. kerros

123 KERAMIKKAA, 2 kpl, 0,8 g.

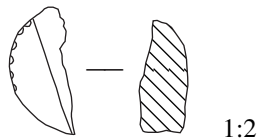
5. kerros

124 KVARTSI - ISKOS, 7,2 g.

LAAJENNUS 1 (x=139-140, y=-64-62)

Pintamaan poisto

125 KVARTSIESINE, 8,0 g.
Mitat 35 mm x 17 mm x 9 mm.



126 KVARTSI - ISKOKSIA, 7 kpl, 4,0 g.

RUUTU 139/-64

1. kerros

127 KERAMIKKAA, 1 kpl, 8,3 g.
Koristeltu reunapala, mitat 35 mm x 30 mm x 5 mm.

128 KERAMIKKAA, 1 kpl, 1,5 g.
Koristeltu reunapala, mitat 17 mm x 17 mm x 6 mm.

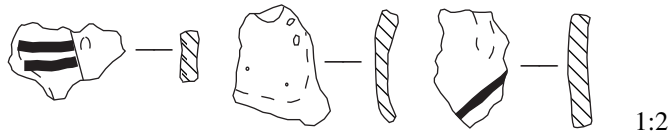
2003

KM 33991

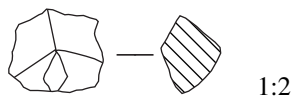
Kuusamo Niskalampi S

KM 33991

- 129 KERAMIKKAA, 42 kpl, 36, 4 g.
4 koristeltua reunapalaa, mitat 29 mm x 25 mm x 4 mm, 25 mm x 20 mm x 6 mm,
30 mm x 17 mm x 5 mm, 19 mm x 17 mm x 5 mm.



- 130 KVARTSIESINE, 5,8 g.
Mitat 24 mm x 23 mm x 20 mm.



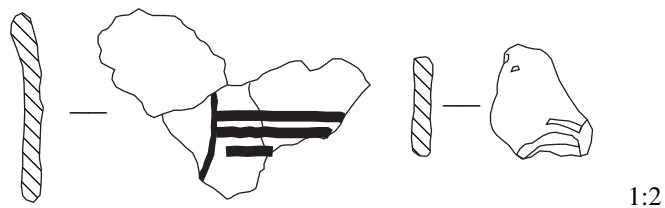
- 131 KVARTSI - ISKOKSIA, 21 kpl, 31,5 g.

- 132 PALANUTTA LUUTA, 59 kpl, 1,4 g.

2. kerros

- 133 KERAMIKKAA, 1 kpl, 6,2 g.
Koristeltu reunapala, mitat 35 mm x 22 mm x 6 mm.

- 134 KERAMIKKAA, 49 kpl, 47,4 g.
9 koristeltua seinäpalaa, mitat 30 mm x 21 mm x 4 mm, 32 mm x 21 mm x 5 mm,
28 mm x 25 mm x 5 mm, 24 mm x 15 mm x 5 mm, 25 mm x 20 mm x 2 mm,
24 mm x 18 mm x 5 mm, 20 mm x 16 mm x 3 mm, 24 mm x 10 mm x 5 mm,
20 mm x 9 mm x 5 mm.



- 135 KVARTSI - ISKOKSIA, 5 kpl, 2,2 g.

- 136 PALANUTTA LUUTA, 23 kpl, 0,6 g.

3. kerros

- 137 KVARTSI - ISKOS, 1 kpl, 2,0g

- 138 PALANUTTA LUUTA, 24 kpl, 0,6g

2003

KM 33991

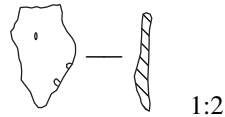
Kuusamo Niskalampi S

KM 33991

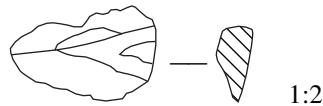
RUUTU 139/-63

1. kerros

- 139 KERAMIKKAA, 8 kpl, 3,8 g.
1 koristeltu seinäpala, mitat 29 mm x 16 mm x 3 mm.



- 140 KVARTSIESINE, 1 kpl, 9,5 g.
Mitat 38 mm x 20 mm x 11 mm.



- 141 KVARTSI - ISKOKSIA, 10 kpl, 23,1 g.
142 PALANUTTA LUUTA, 170 kpl, 3,0 g.

2. kerros

- 143 PALANUTTA LUUTA, 17 kpl, 0,2 g.

3. kerros

- 144 PALANUTTA LUUTA, 12 kpl, 0,1 g.

LAAJENNUS 2 (x=140-144, y=-66-67)

Pintamaan poisto

- 145 KVARTSI - ISKOKSIA, 2 kpl, 1,5 g.
146 RAAKA-AINEKAPPALE, 1 kpl, 35,0 g.

RUUTU 140/-67

3. kerros

- 147 KERAMIKKAA, 1 kpl, 2,9 g.
Koristeltu seinäpala, mitat 23 mm x 15 mm x 4 mm.
148 KVARTSI - ISKOKSIA, 2 kpl, 16,8 g.
149 PALANUTTA LUUTA, 23 kpl, 0,5 g.

RUUTU 141/-67

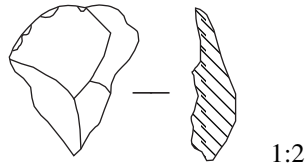
1. kerros

- 150 KVARTSI - ISKOKSIA, 2 kpl, 9,0 g.

2. kerros

151 KERAMIKKAA, 3 kpl, 6,5 g.

152 KVARTSIESINE, 1 kpl, 15,5 g.
Mitat 40 mm x 35 mm x 9 mm.

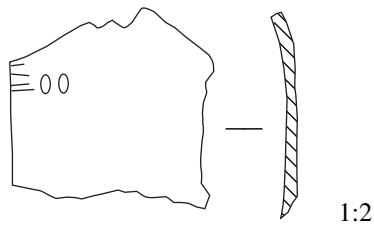


153 KVARTSI - ISKOKSIA, 5 kpl, 20,1 g.

154 RAAKA - AINEKAPPALE, 1 kpl, 132,9 g.

3. kerros

155 KERAMIKKAA, 11 kpl, 32,0 g.
1 koristeltu seinäpala, mitat 49 mm x 52 mm x 5 mm.

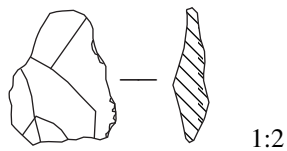


156 KVARTSI - ISKOS, 1 kpl, 0,9 g.

157 PALANUTTA LUUTA, 126 kpl, 0,6 g.

4. kerros

158 KVARTSIESINE, 1 kpl, 11,8 g.
Mitat 34 mm x 25 mm x 9 mm.



159 RAAKA - AINEKAPPALE, 1 kpl, 41,6 g.

160 PALANUTTA LUUTA, 14 kpl, 0,2 g.

5. kerros

161 PALANUTTA LUUTA, 5 kpl, 0,1 g.

2003

KM 33991

Kuusamo Niskalampi S

KM 33991

RUUTU 142/-67

1. kerros

162 KERAMIKKAA, 15 kpl, 6,5 g.

163 KVARTSI - ISKOS, 1 kpl, 1,6 g.

2. kerros

164 KERAMIKKAA, 13 kpl, 30,8 g.

165 KVARTSI - ISKOKSIA, 5 kpl, 5,1 g.

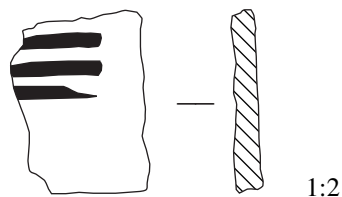
3. kerros

166 KVARTS - ISKOKSIA, 5 kpl, 10,1 g.

167 PALANUTTA LUUTA, 17 kpl, 0,4 g.

5. kerros

168 KERAMIKKAA, 2 kpl, 21,3 g.
1 koristeltu reunapala, mitat 46 mm x 39 mm x 8 mm.



169 PALANUTTA LUUTA, 10 kpl, 0,2 g.

6. kerros

170 KERAMIKKAA, 1 kpl, 6,5 g.

171 PALANUTTA LUUTA, 36 kpl, 0,4 g.

RUUTU 143/-67

2. kerros

172 KERAMIKKAA, 17 kpl, 12 g.

173 KVARTSI - ISKOKSIA, 6 kpl, 8,7 g.

3. kerros

174 KVARTSI - ISKOKSIA, 10 kpl, 18,6 g.

175 RAAKA - AINEKAPPALE, 1 kpl, 109,1 g.
Kvartsia

2003

KM 33991

Kuusamo Niskalampi S

KM 33991

KOEOJA 1 (x=136-139, y=-60-61)

Pintamaan poisto

176 KVARTSI - ISKOS, 1 kpl, 0,5 g.

RUUTU 139/-61

3. kerros

177 KVARTSI - ISKOS, 1 kpl, 2,5 g.

KOEOJA 2 (x=171-171,5, y=-177-180)

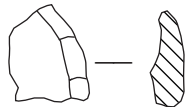
178 KVARTSI - ISKOKSIA, 9 kpl, 11,8 g.

IRTOLÖYTÖJÄ

179 KERAMIKKAA, 1 kpl, 2,2 g.

180 KVARTSIESINE, 1 kpl, 5,6 g.

Kerros 4, ruutua ei tunneta. Mitat 24 mm x 19 mm x 7 mm.



1:2