

**Kokkola**  
**Kantakaupungin kyläasutuksen**  
**vaiheyleiskaavan**  
**alueiden**  
**muinaisjäännösinventointi**  
**2015**

**LIITE**  
**ISOJAKOKARTAT**  
 ja vanha yleiskartta

Mikroliitti Oy  
 Timo Jussila



Kokkolan / Kaarlela pitäjänkartta v. 1767 (KrA serB Pf 57 nr 4c)

Lähde: "CHARTOGRAPHIA OSTROBOTHNICA Pohjanmaa vanhoissa kartoissa/Österbotten på gamla kartor

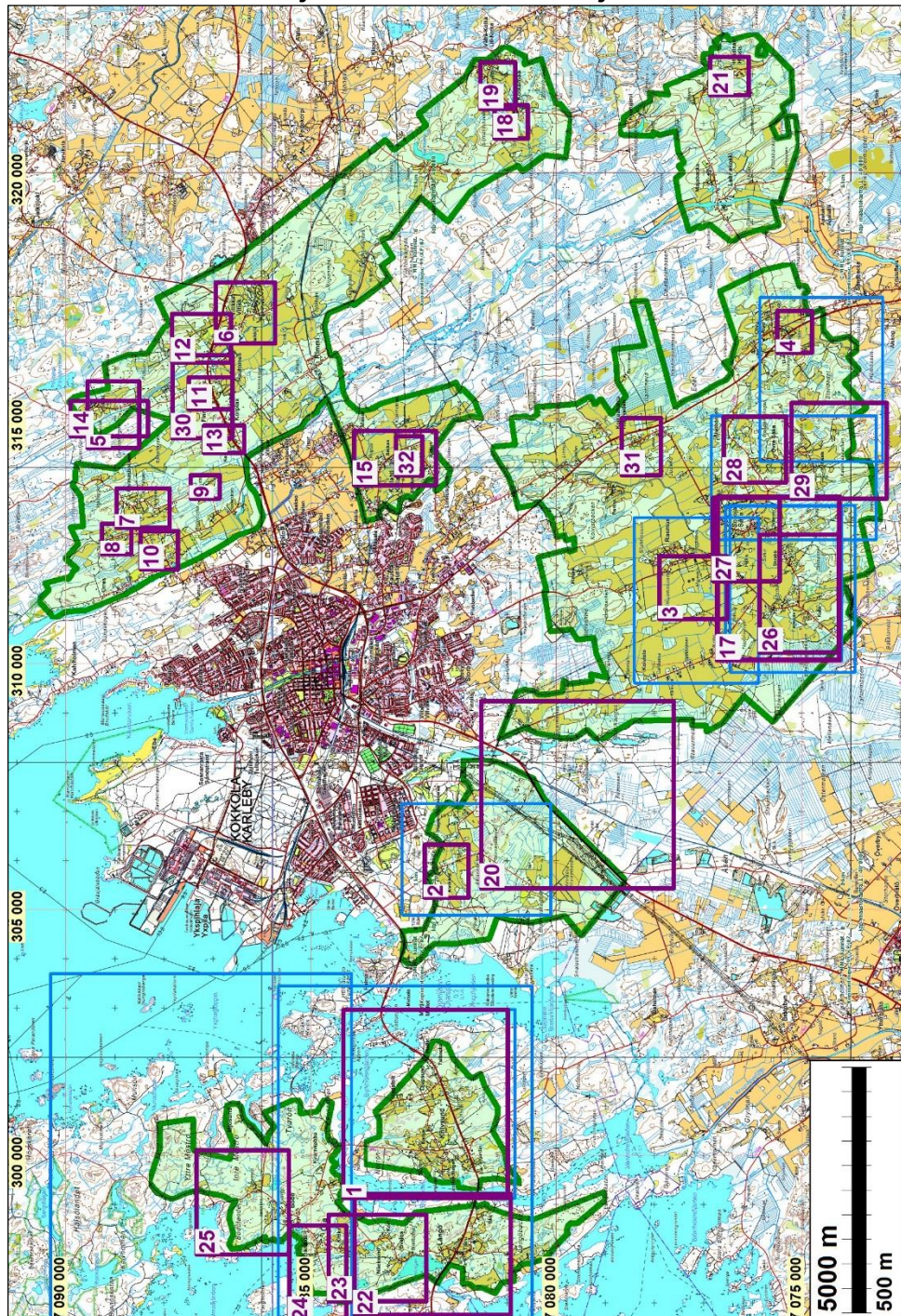
## Isojakokartat

Kansallisarkistossa kuvattujen karttasarjojen Signumit:

E5 1 / 51-75, Kvikant, E6 12 / 1-4, Kvikant, E6 2 / 1-3, Kvikant,  
 E6 3 / 1-15, Sokoja, E6 6 / 1-2, Isokylä, E8 2 / 1-47, Kallinen,  
 E9 7 / 1-11, Lepplälahti E13 15 / 1-7, Knifsund.

Kohdeluettelossa, varsinaisessa raportissa on merkitty mitkä talot ja kohteet liittyvät mihinkin isojakokarttaan. Luettelossa on kunkin kohteen kohdalla isojakokarttalehden numero. Kartan alla on raportin kohdenumero ja kohteen koordinaatti

### Isojakokarttaotteiden lehtijako

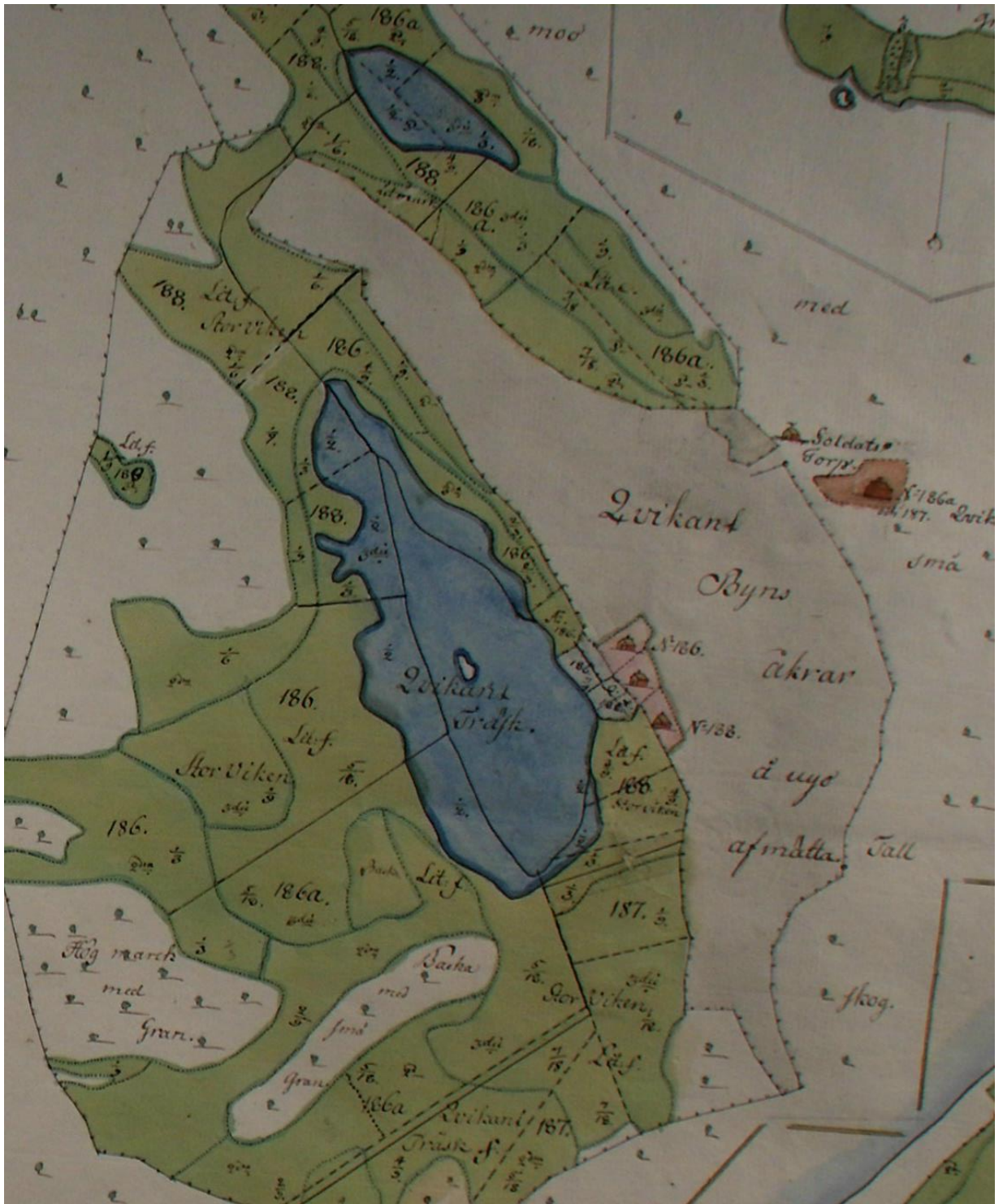


Sinisellä merkityt rajaukset epätarkasti asemoiduista, kokonaisista isojakokartoista. Niistä ei ole kuvaa tässä raportissa.

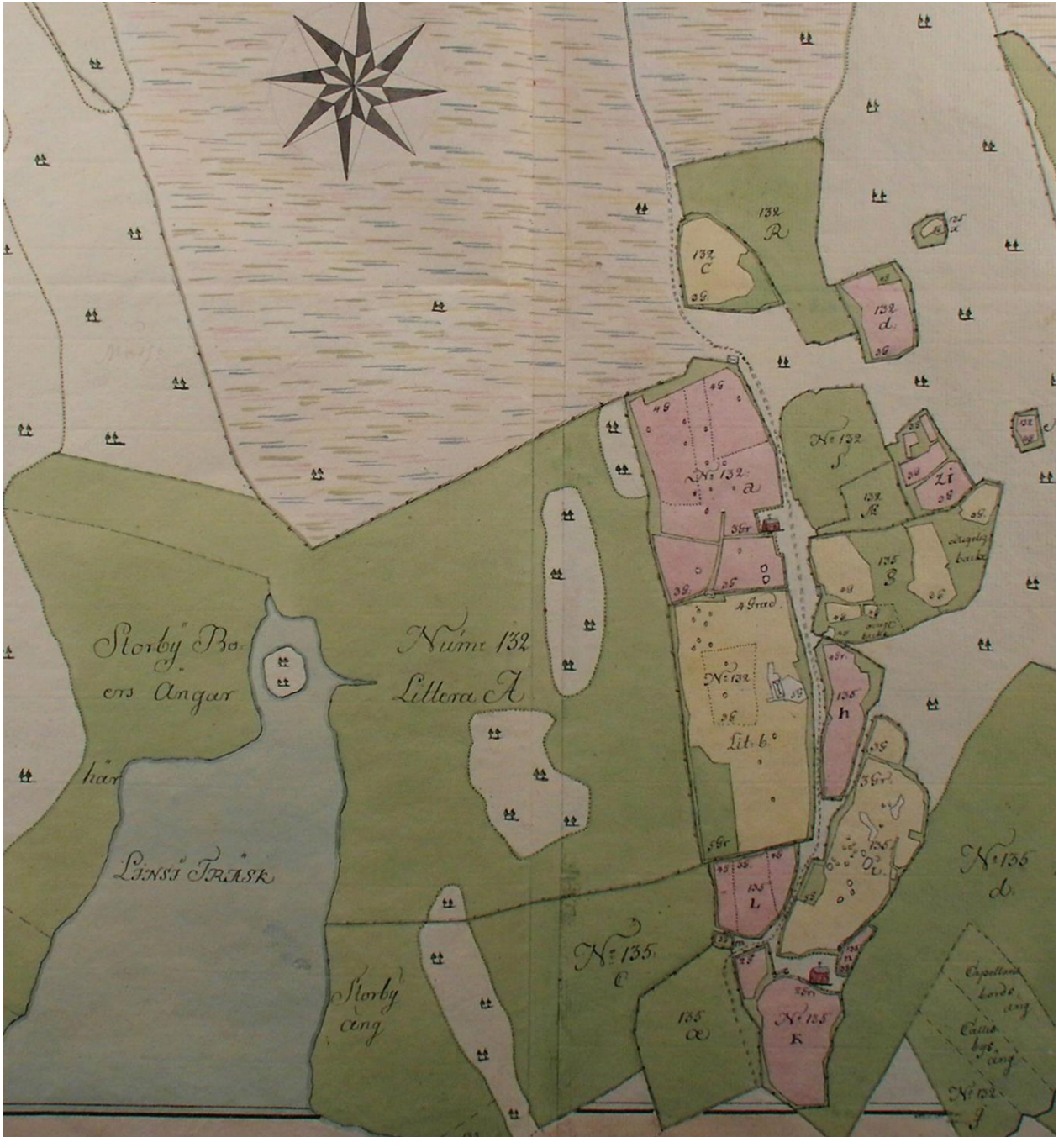
01 Knifsund E13\_15



2 Kvikant E5\_1



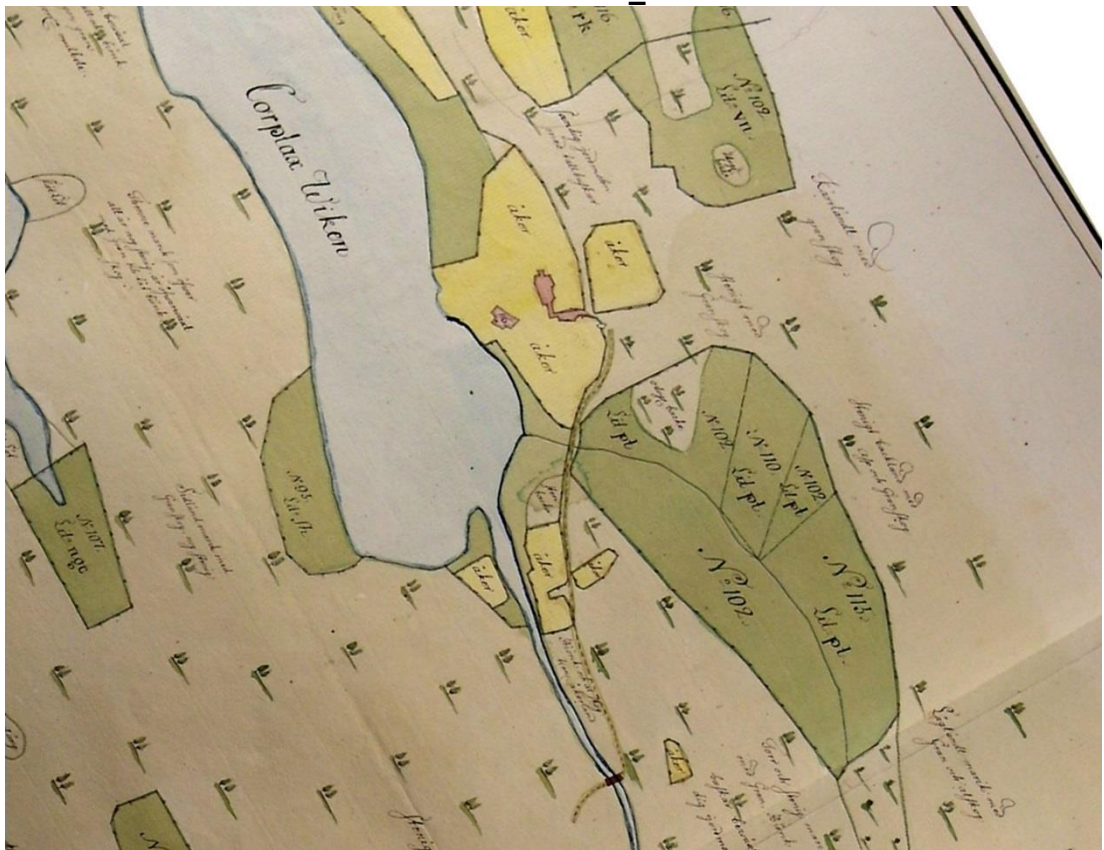
3 Sokoja E6\_3



4 Kvikant E5\_1



5 Kallinen E8\_2



6 Vitikka E8\_2



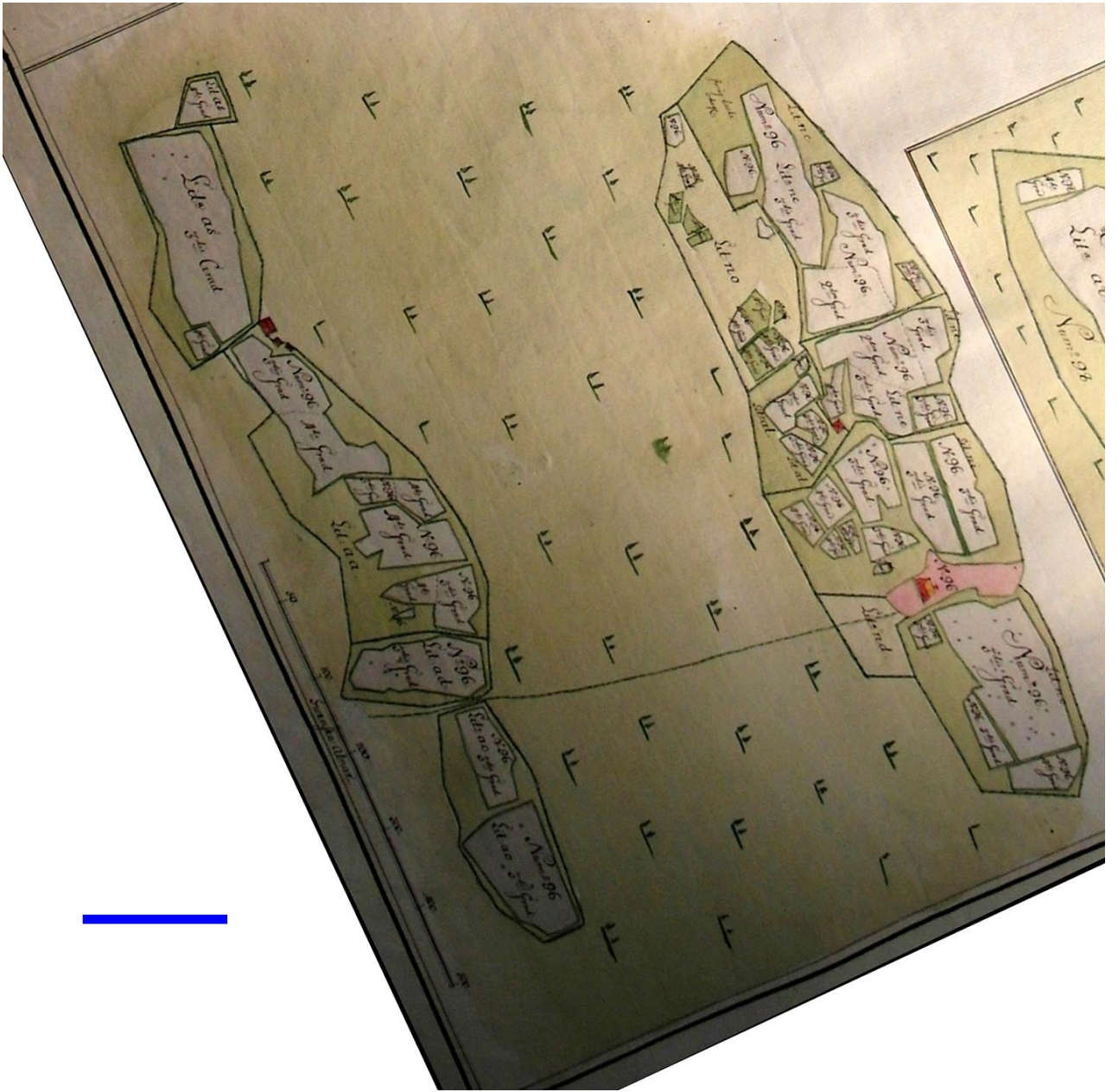
7 Vitikka E8\_2







10 Rödsö E8\_2





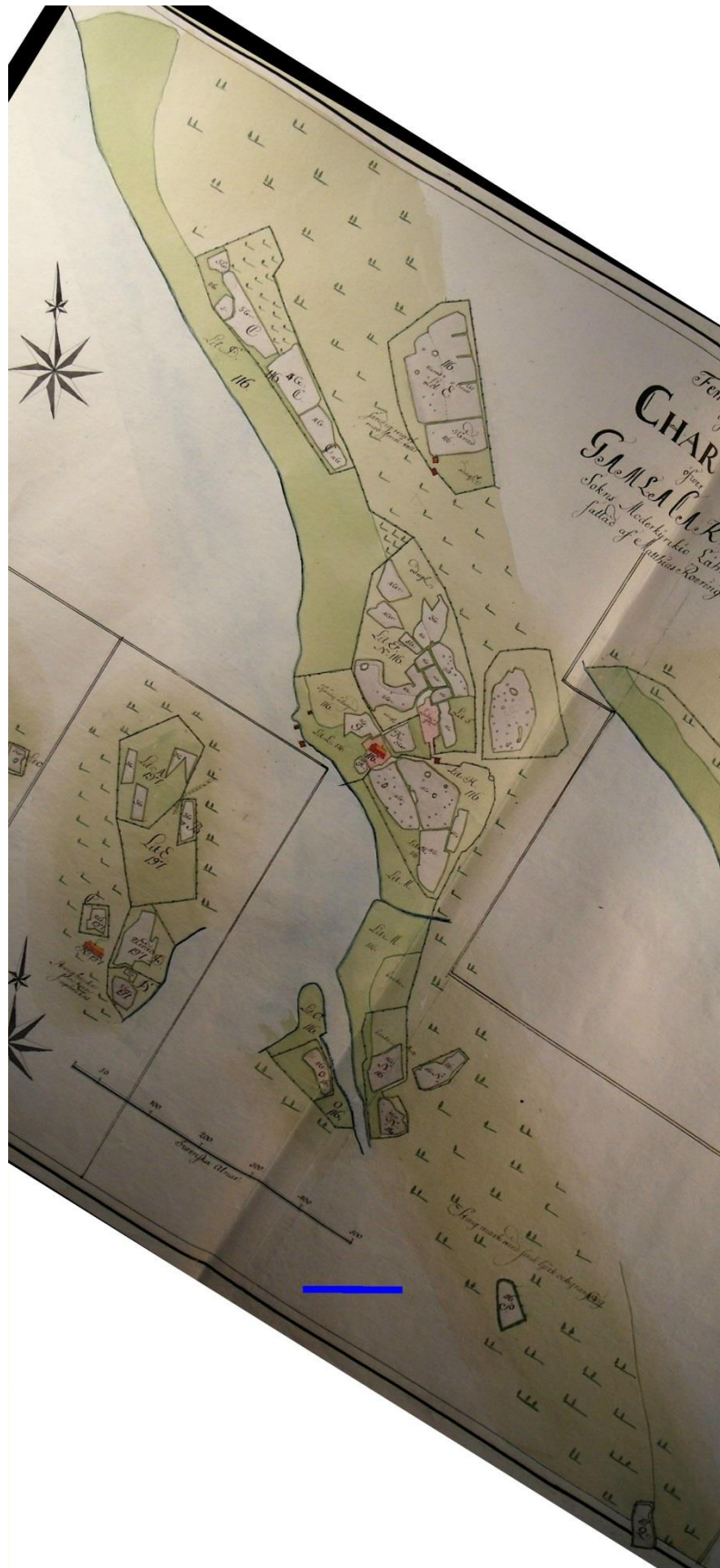
12 Korpilahi E8\_2



13 Korpilahti E8\_2



14 Korpilampi (N) E8\_2



15 Kirilax E8\_2









20 Kvikant (S) E8\_2



Vasemmalla alhaalla, punainen rakennus on "Salpietarilato"

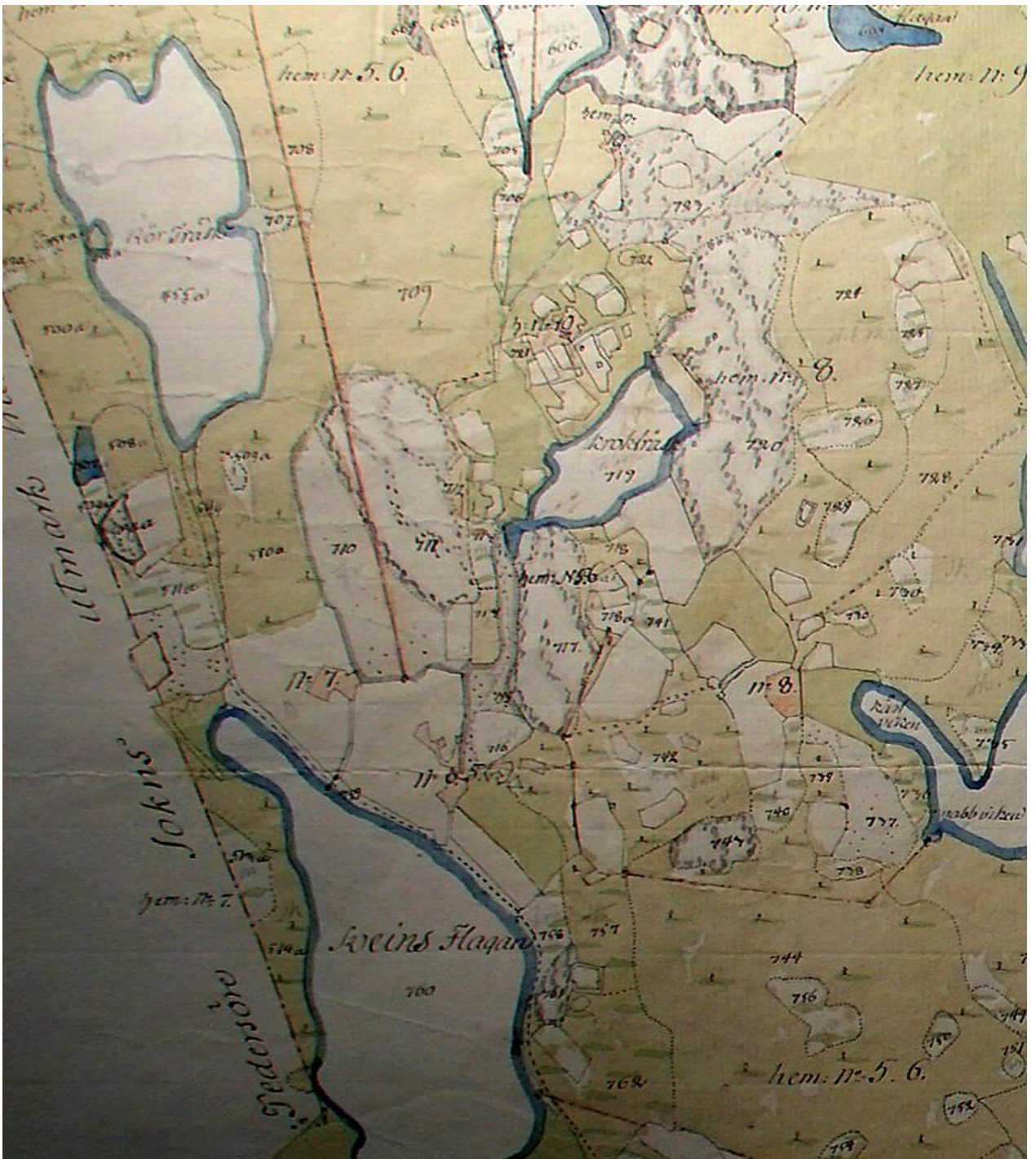
21 Korpilahti E8\_2



22 Knifsund E13\_15



23 Knifsund E13\_15



24 Knifsund E13\_15



25 Knifsund E13\_15



26 Sokoja E6\_3









29 Sokoja E6\_3



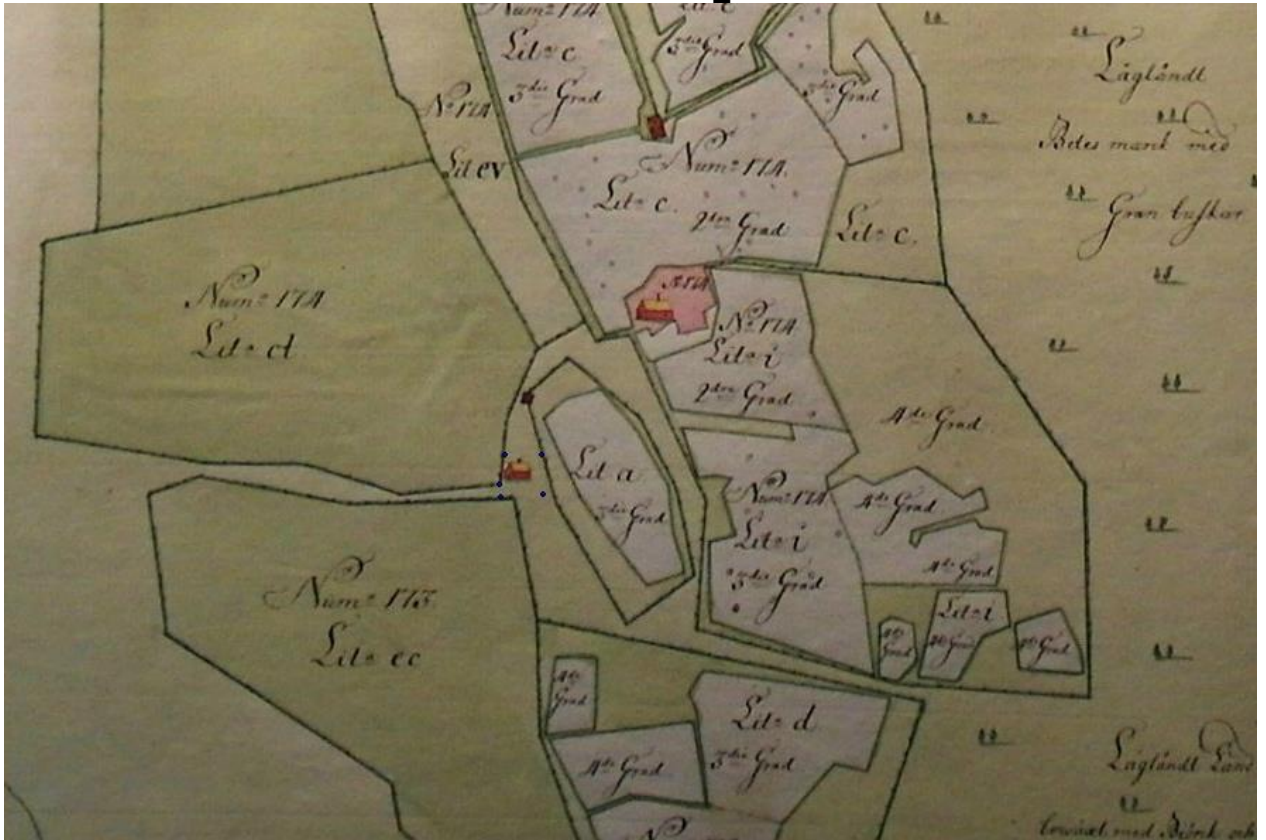
30 Kallinen E8\_2



31 Kallinen E8\_2



32 Kallinen E8 2



33

