



SKDG201401:37



SKDG201401:38



SKDG201401:39



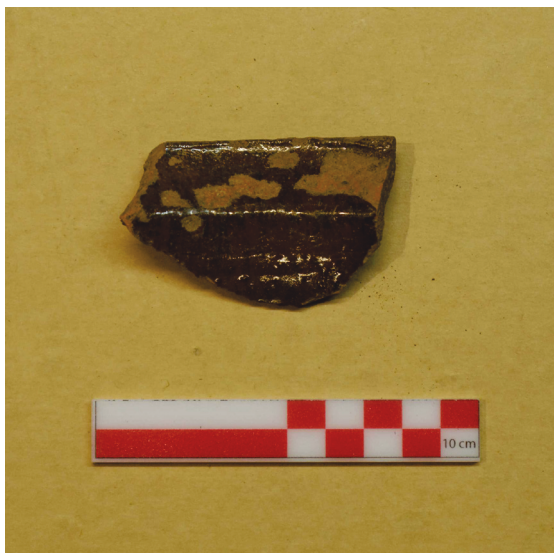
SKDG201401:40



1



2



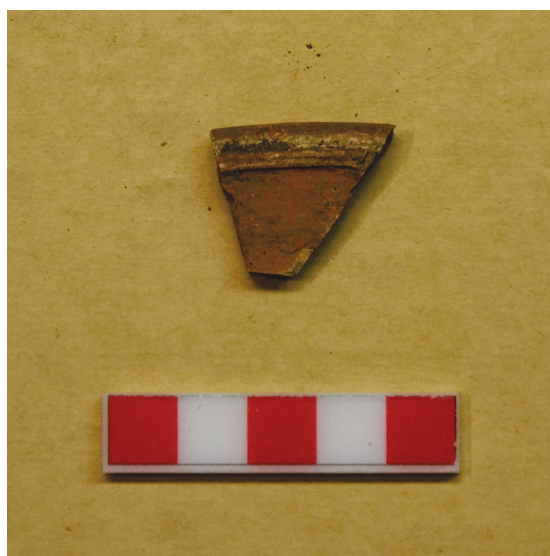
3



4



5



6



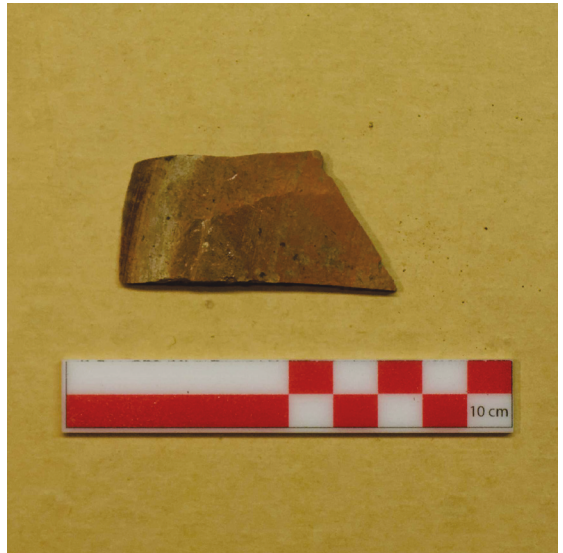
7



8



9



10



11



12



13



14



15



16



17



18



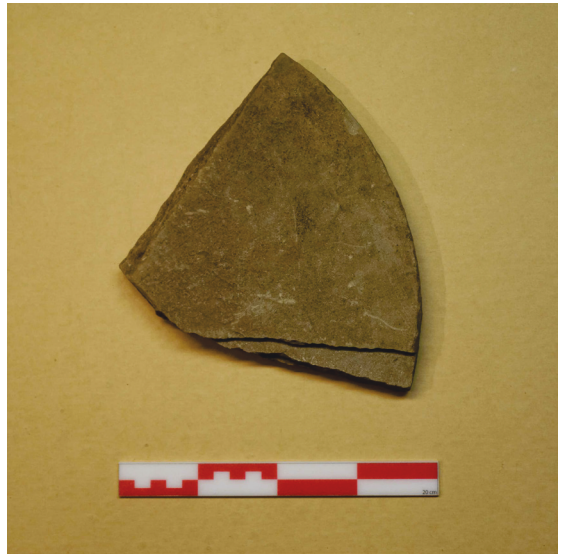
19



20



21



22

Löytö	Kuva no.	Yksikkö	Muuta
Kivisavikeramiikka, ns. seltteripullon pala	1	M104	
	2		
Sisäpuolelta lasitetun punasavipadan reunapala	3	M104	
	4		
Punasavilautasen tms. reunapala	5	M104	
	6		
Punasaviastian pohjapala	7	M104	
	8		
Punasaviastian (lautanen?) pohjapala	9	M104	
	10		
Punasaviastian kahva, ollut astiaan nähden vaakasuorassa	11	M104	
Punasavikannun tms. kahva	12	M104	
Tummanruskealla lasitetun punasaviastian pala, sisäpuolelta. Ulkopinta ei ole säilynyt.	13	M104	
Puhalletun tasolasin reunapala	14	M104	
Puhalletun tasolasin pala	15	M104	
Kaksi tasolasin palaa	16	M104	
Puhalletun tasolasin pala	17	M104	
Tummasta lasista valmistettu pullon pohjapala	18	M104	
Lasipullon kylkipala	19	M104	
Liitupiipun varren paloja	20	M104	
Kaksi sepännaulaa	21	M104	
Liuskeisesta kalkkikivestä valmistetun alunperin pyöreän tai puolipyöreän kivi-levyn osa, todennäköisesti aurinkokello	22	-	Irtolöytö maanpinnalta

Liite 4
Porvoo Kirkkokatu 1
2014

Yksikköluettelo

Yksikkö	R100
Kerros/rakenne	Asfaltti
Alue	Koko alueella
Sijainti	-
Kuvaus	-
Suhde muihin yksiköihin	Pihan kestopäällyste
Löydöt	-
Näytteet	-
Valokuvat	SKDG201401:17-18
Kartat	-
Muuta	-

Yksikkö	M101
Kerros/rakenne	Maakerros
Alue	-
Sijainti	Koko alueella
Kuvaus	Pihan hiekka- ja soratäyttö
Suhde muihin yksiköihin	Asfaltin R100 alla, M104 ja L106 ja L107 päällä
Löydöt	-
Näytteet	-
Valokuvat	SKDG201401:23-26
Kartat	Kartta 5
Muuta	-

Yksikkö	M102
Kerros/rakenne	Maakerros
Alue	Alue 1
Sijainti	Alueen 1 lounaiskulma
Kuvaus	Tummanruskea humushiekka
Suhde muihin yksiköihin	Sama kuin M104
Löydöt	-
Näytteet	-
Valokuvat	-
Kartat	-
Muuta	Yhdistetty yksikköön M104

Yksikkö	M103
Kerros/rakenne	Maakerros
Alue	Alue 1
Sijainti	Länsiprofiili
Kuvaus	Täyttöhiekkä
Suhde muihin yksiköihin	Putkikaivannon L116 ylin täyttökerros
Löydöt	-
Näytteet	-
Valokuvat	SKDG201401:23 ja 25
Kartat	Kartta 5
Muuta	-

Yksikkö	M104
Kerros/rakenne	Maakerros
Alue	Alue 1
Sijainti	Lounaiskulman tuhoutumaton alue
Kuvaus	Tummanruskea humushiekkä
Suhde muihin yksiköihin	M101 alla, M109 päällä
Löydöt	Keramiikkaa, metalia ja lasia
Näytteet	Maanäyte 1
Valokuvat	SKDG201401:10-12
Kartat	Kartat 2 ja 5
Muuta	M102 yhdistetty tähän yksikköön

Yksikkö	M105
Kerros/rakenne	Maakerros
Alue	Alue 1
Sijainti	Alueen 1 keskellä
Kuvaus	Sekoittunut tumma savi- ja humuskerros
Suhde muihin yksiköihin	Rajaa yksikön M104 ja 109
Löydöt	-
Näytteet	-
Valokuvat	SKDG201401:10-11
Kartat	Kartat 2 – 4
Muuta	Tontin rakennustoissa sekoittunut täyttökerros

Yksikkö	M106
Kerros/rakenne	Maakerros
Alue	Alue 1
Sijainti	Länsiprofiili
Kuvaus	Sekoittunut hiekka
Suhde muihin yksiköihin	Putkikaivannon L116 täyttökerros, M103 alla ja M107 päällä
Löydöt	-
Näytteet	-
Valokuvat	SKDG201401:11, 16 , 23 ja 25
Kartat	Kartta 5
Muuta	-

Yksikkö	M107
Kerros/rakenne	Maakerros
Alue	Alue 1
Sijainti	Länsiprofiili
Kuvaus	Sekoittunut savi, seassa hiekkaa ja pikkukiviä
Suhde muihin yksiköihin	Putkikaivannon L116 täyttökerros, M106 alla
Löydöt	-
Näytteet	-
Valokuvat	SKDG201401:22-23 ja 25
Kartat	Kartta 5
Muuta	Alla luontainen savi M111

Yksikkö	M108
Kerros/rakenne	Maakerros
Alue	Alue 1
Sijainti	Alueen 1 luoteiskulma
Kuvaus	Karkeahko, lähes sekoittumaton hiekka
Suhde muihin yksiköihin	R110 ympärillä, läpäisee kerroksen M104 ja osin M109
Löydöt	-
Näytteet	-
Valokuvat	SKDG201401:15-16 ja 18
Kartat	Kartta 2
Muuta	Kiveyksen R110 asennushiekka

Yksikkö	M109
Kerros/rakenne	Maakerros
Alue	Alue 1
Sijainti	Alueen 1 lounaiskulma
Kuvaus	Tumma humuksensekainen savi
Suhde muihin yksiköihin	M104 alla, pohjasaven M111 päällä
Löydöt	-
Näytteet	-
Valokuvat	SKDG201401:13-14
Kartat	Kartat 3 ja 5
Muuta	-

Yksikkö	R110
Kerros/rakenne	Rakenne
Alue	Alue 1
Sijainti	Alueen 1 luoteiskulma
Kuvaus	Pieni suorakaiteen muotoinen kiveys
Suhde muihin yksiköihin	Läpäisee kerroksen M104 ja osin M109. Hiekka M108 kivien välissä
Löydöt	-
Näytteet	-
Valokuvat	SKDG201401:15-16 ja 18
Kartat	Kartta 2
Muuta	Kiveys on mahdollisesti ollut suurempi, mutta tuhoutunut

Yksikkö	M111
Kerros/rakenne	Maakerros
Alue	Alue 1
Sijainti	Alueen 1 länsiosa
Kuvaus	Luontainen pohjasavi
Suhde muihin yksiköihin	M109 alla
Löydöt	-
Näytteet	-
Valokuvat	SKDG201401:22-25
Kartat	Kartat 4 ja 5
Muuta	-

Yksikkö	M115
Kerros/rakenne	Maakerros
Alue	Alue 1
Sijainti	Alueen 1 lounaiskulma
Kuvaus	Sekoittunut harmaa savi
Suhde muihin yksiköihin	Rajaa yksikön M104 ja 109, putkikaivannon L117 täyttökerros
Löydöt	-
Näytteet	-
Valokuvat	SKDG201401:12 ja 19-20
Kartat	Kartat 2, 3 ja 5
Muuta	Putkikaivannon L117 täyttökerros

Yksikkö	L116
Kerros/rakenne	Leikkaus
Alue	Alue 1
Sijainti	Alueen 1 länsiosa
Kuvaus	Uudehko putkikaivanto, jossa kaksi muovista salaoja- tms. putkea
Suhde muihin yksiköihin	Leikkaa yksiköt M104, M109 ja M111. Kaivannon täytteenä yksiköt M103, M106 ja M107
Löydöt	-
Näytteet	-
Valokuvat	SKDG201401:25
Kartat	Kartta 5
Muuta	-

Yksikkö	L117
Kerros/rakenne	Leikkaus
Alue	Alue 1
Sijainti	Alueen 1 lounaiskulma
Kuvaus	Vanhempi putkikaivanto, jossa kaksi valurautaista putkea
Suhde muihin yksiköihin	Leikkaa yksiköt M104, M109 ja M111. Täytteenä savi M115.
Löydöt	-
Näytteet	-
Valokuvat	SKDG201401:22-24
Kartat	Kartta 5
Muuta	-