

HISTORIALLISEN KOHTEEN TARKASTUS

Arkisto ja rekisteritiedot

Kunta: Perniö (586)
Kylä: Viipuri (494) , Viipurinkartano
Tila: Alitalo
Rnro 1:19
Kiinteistötunnus 58649400010019

Omistaja: Matti Juhani Niittynen
Viipurintie 81
25500 PERNIÖ

Karttalehti: 2012 09 Ylönkylä v. 1981

Koordinaatit: x = 667164, y = 244919, z = 10

Löydöt: KM 96058: 1-23: Pullo- ja ikkunalasia, punasavikeramiikkaa, kivisavikeramiikan pala, piinkappale ja liitupiipunvarsi

Negatiivit: 115211 talouskeskus etelästä (S) kuvattuna
115212 tilan peltoaluetta idästä (E) kuvattuna

Tarkastuspäivä: 11.4.1995

Aiemmat tarkastukset:

Thure von Cöhler 1834 museovirasto arkeologian osasto topografinen arkisto

Kohteen tyyppi: Historiallisen ajan asuinpaikka

Ajoitus: Keskiaika - 1900-luku

Tarkastaja: Helsingin yliopiston taidehistorian, arkeologian-, ja historian laitosten opiskelijoiden historiallisen ajan opintopiiri eli SUKKA-projekti
Projektin puolesta: Terhi Mikkola

Liitteet: Peruskarttaote
Negatiivit

Kohteenkuvaus:

Maatilan talouskeskus peltojen ympäröimän kukkulan laella. Paikalla on sijainnut keskiaikainen asumakartano, jolle mahdollisesti kuuluva perger näkyy nykyisen päärakennuksen alta. Nykyinen päärakennus on 1700-luvulta. Tilalla ei nykyään ole kartanon omaista luonnetta.

Kohteen historiaa:

Tila on vanhaa rälssiä ja kuulunut aikoinaan sotilashenkilöille, Frille suvulle, sekä myöhemmin Lagerströmeille. Frille veljekset olivat Knut Possen upseereja, jotka ottivat osaa Viipurin puolustukseen. Kylän nimi lienee näiltä ajoilta. Paikalla on sijainnut kylä ennen 1300-lukua. Tilasta ja kylästä on käytetty nimityksiä Viborgsgård tai Frillans. 1500-luvun loppuun mennessä tila oli säteritila. Vuonna 1748 tila jaettiin kahteen osaan ja toinen osa 1938 edelleen neljään osaan.

Lähteet:

Anthoni, Erik. Finlands medeltida frälse. Helsingfors 1970.

Jutikkala, Eino - Nikander, Gabriel. Suomen kartanot ja suurtilat II. Helsinki 1941

Perniön historia I. Toim. Veikko Litzen. Salo 1980.

Suomen maatilat III. Toim. Felix Johansson, Akseli Kivialho, K. Kivialho. Porvoo 1932

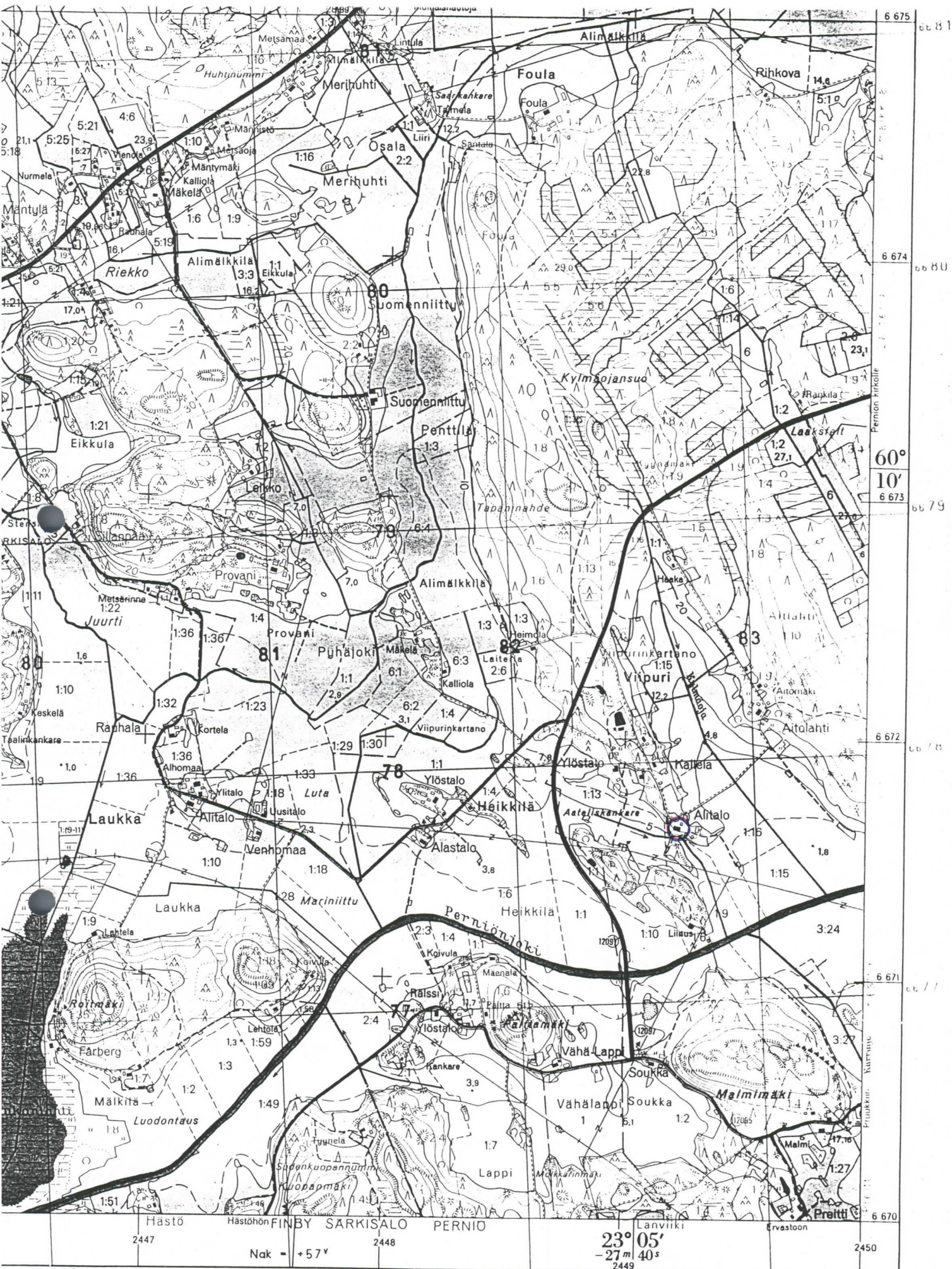
Tarkastuskertomus:

Tarkastukseen osallistui viitisentoista Helsingin yliopiston taidehistorian, arkeologian ja historian opiskelijaa.

Tutkimme pintapuolisin talouskeskuksen pihapiirin ja ympäröivät kynnöspellot. Havaitimme nykyisen päärakennuksen alta näkyvän mahdollisesti aikaisempaan rakennukseen kuuluvan pengerryksen. Pintapöimimme talouskeskusta välittömästi ympäröivät kynnöspellot. Pellot olivat osittain lumen peitossa, mikä haittasi työtä. Löydöt olivat lähinnä ajoitukseen kelpaamattomia, mutta osa keramiikasta ajoittuneen uudenajan alkuun, 1600- 1700 luvuille. Juokossa ei ole keskiaikaan viittäviä.

Projektin puolesta
Helsingissä 20.2.1997

Terhi Mikkola
Terhi Mikkola



Täydennyskarttoitus 1:10 000 v. 1978
 Kompletterande kartläggning 1:10 000 av år 1978.

MAANMITTAUSHALLITUKSEN KARTTAPAINO HELSINKI 1981
 LANTMÄTERISTYRELSENS KARTTRYCKERI HELSINGFORS

1:20 000

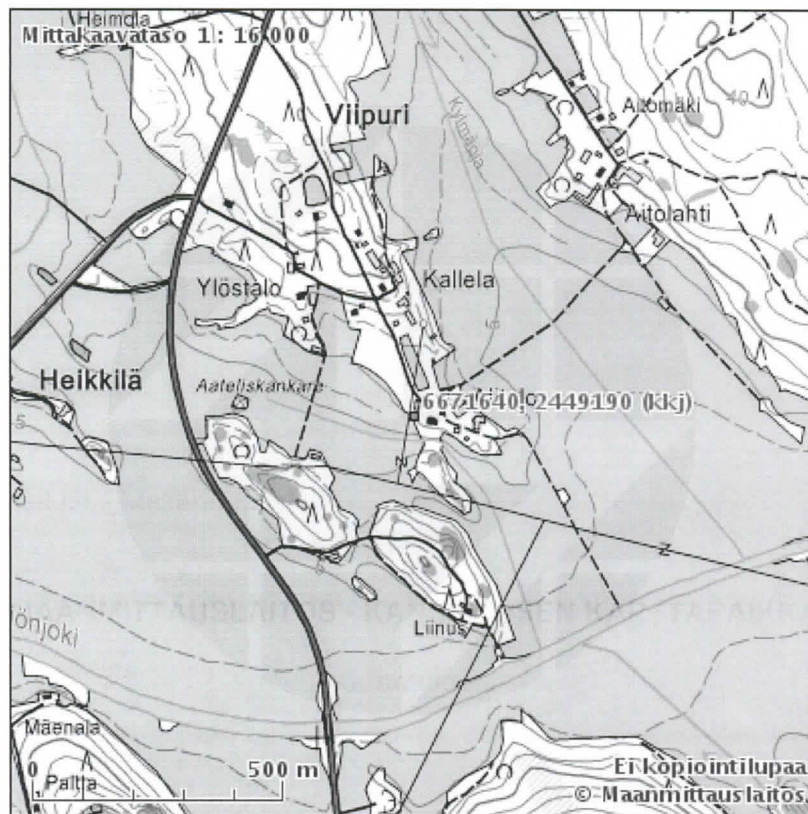
PERNIÖ, VIIPURI, VIIPURINKARTANO

11.4.95, Pintapoimintalöytöjä SUKKA-projektin tarkastuskäynniltä

KM 96058:	Materiaali	Laji	Kuvaus	Paino, g
1	Lasi	Pullo	Vihreä	10
2	Lasi	Pullo	Vihreä	6
3	Lasi	Ikkuna	Reuna, vihreä	4
4	Lasi	Ikkuna	Vihreä	4
5	Lasi	Ikkuna	Reuna, kirkas	2
6	Lasi	Ikkuna	Reuna, vihreä	7
7	Lasi	Ikkuna	Reuna, vihreä	4
8	Lasi	Ikkuna	Vihreä	4
9	Lasi	Ikkuna	Kirkas	4
10	Lasi	Ikkuna	Reuna, vihreä	4
11	Keramiikka	Punasavi	Lasitettu, suureuna	11
12	Keramiikka	Punasavi	Lasitettu, suureuna	6
13	Keramiikka	Punasavi	Lasittamaton, suureuna	4
14	Keramiikka	Punasavi	Lasitettu, kaakeli	8
15	Keramiikka	Punasavi	Lasittamaton, kahva	8
16	Keramiikka	Punasavi	Lasitettu, kylki	15
17	Keramiikka	Punasavi	Lasitettu, kylki, keltainen bolus-koristelu	6
18	Keramiikka	Punasavi	Lasitettu, kylki	5
19	Keramiikka	Punasavi	Lasitettu, kylki	4
20	Keramiikka	Punasavi	Lasittamaton, kaakelin reuna	9
21	Keramiikka	Kivitavara	Lasitettu, kylki	9
22	Liitupiippu		Varsi, pituus 4.1cm, halkaisija 0.9cm	5
23	Pii-iskos		Harmaa	5

MAANMITTAUSLAITOS - KANSALAISEN KARTTAPIIKKA

Karttatuloste



Keskipisteen koordinaatit: X(P) 6671640, Y(I) 2449190 (KKJ peruskoordinaatisto)

MAANMITTAUSLAITOS - KANSALAISEN KARTTAPAIKKA**Koordinaatit**

Koordinaatisto:	P / N / lat	I / E / lon
KKJ peruskoordinaatisto	6671640	2449190
KKJ yhtenäiskoordinaatisto	6677733	3282640
EUREF-FIN (ETRS-TM35FIN)	6674929	282559
	60.153115	23.085222
KKJ maantieteelliset	60° 9.187'	23° 5.113'
	60° 9' 11.213"	23° 5' 6.8"
	60.153235	23.08198
EUREF-FIN maantieteelliset (~WGS84)	60° 9.194'	23° 4.919'
	60° 9' 11.646"	23° 4' 55.129"

Karttalehdet pisteessä

Yleislehtijako	201209
UTM-lehtijako	L3331H
Pelastuspalveluruutu	19N3B1