

3550

näyttely USC  
Kauvionni

*Mustion Kartano*  
*Julkisivujen väridokumentointi*



*Kaisa Miettinen*  
*Meljee Leiste - kultaus ja restaurointi*  
*Kesäkuu 2009*

## Sisällysluettelo

1. Johdanto

2. Väridokumentointi

2.1 Keltaiset pinnat

2.2 Vuorilistat, räystään kotelointi ja räystäslaudoitus, pilasterit, nurkkalaudoitus

2.3. Ikkunanpuitteet

2.4. Ikkunalistat

2.5 Pääsisäänkäynnin pilasterit ja frontoni

2.6 Pääsisäänkäynnin veistoskoristeet

Liitteet

Maalinäytteet 1-9

## 1. Johdanto

Mustion kartanossa suoritettiin kesän 2009 aikana julkisivujen maalausurakka, jonka yhteydessä museoviraston puolesta toivottiin suoritettavaksi julkisivujen pintojen väridokumentointi.

Pinnoista ei ole aiemmin suoritettu kattavaa tutkimusta. Edellinen maalaustyö on tehty 1980-luvulla. Kesän 2009 maalaustyön yhteydessä irtoavaa maalia poistettiin hiomalla ja maalikaapimella. Tämän yhteydessä vanhoja pintoja saatiin esille. Uuden maalauskerroksen jälkeen tutkimuksen suorittaminen olisi vaikeutunut entisestään.

Suurin osa maalipinnoista oli hyvin kuluneita ja niiltä osin, kun niitä oli säilynyt, olivat ne erittäin tiukasti kiinni toisissaan. Tämä teki näytteidenottoalueiden löytämisestä haastavaa. Esille otot tehtiin rakennuksen pohjoisen ja läntisen julkisivun pinnoilta. Samat alueet tarkastettiin myös etelän ja idän puoleisilta julkisivuilta, jotta väripintojen yhdenmukaisuus saatiin varmistettua. Näillä pinnoilla säilyneitä maalikerroksia oli kuitenkin huomattavasti pohjoista ja länttä vähemmän.

Tutkimus suoritettiin ottamalla väripintoja esille kirurginveitsen avulla. Kaikista näytteidenottoalueista otettiin myös näytepala mahdollista mikroskooppitutkimusta ja poikkileikkausnäytettä varten. Väripinnat valokuvattiin ja esille otettuja väripintoja verrattiin NCS - värijärjestelmän värikarttaan, jonka perusteella jokaiselle pinnalle annettiin viitteellinen koodi. Tarkka värisävy dokumentoitiin maalaamalla jokaista pintaa vastaava malliliuska. Maalina käytettiin Albäck- sarjan pellavaöljy- ja maaleja joitain perus valkoisen sävyjä lukuun ottamatta. Puhtaan valkoiset sävyt kappaleissa 2.2 – 2.4 tehtiin akryylivärein kellastuman välttämiseksi.

## 2. Väridokumentointi

### 2.1 Keltaiset pinnat

Keltaisilta väripinnoilta löytyy 3 eri maalikerrostumaa. Näytteet otettiin rakennuksen länsipäädyn toisen ja kolmannen kerroksen korkeudelta. Rakennuksen julkisivuverhous muuttuu toisen ja kolmannen kerroksen välillä. Rakennuksen päädyissä vuorilaudoituksen puu on kolmannen kerroksen kohdalta huonokuntoisempaa ja pintakäsittelyt ovat heikosti kiinni alustassaan. Etelän puoleisessa julkisivussa frontespiisin vuorilaudoituksen alta on nähtävissä punamullattuja hirsiiä.

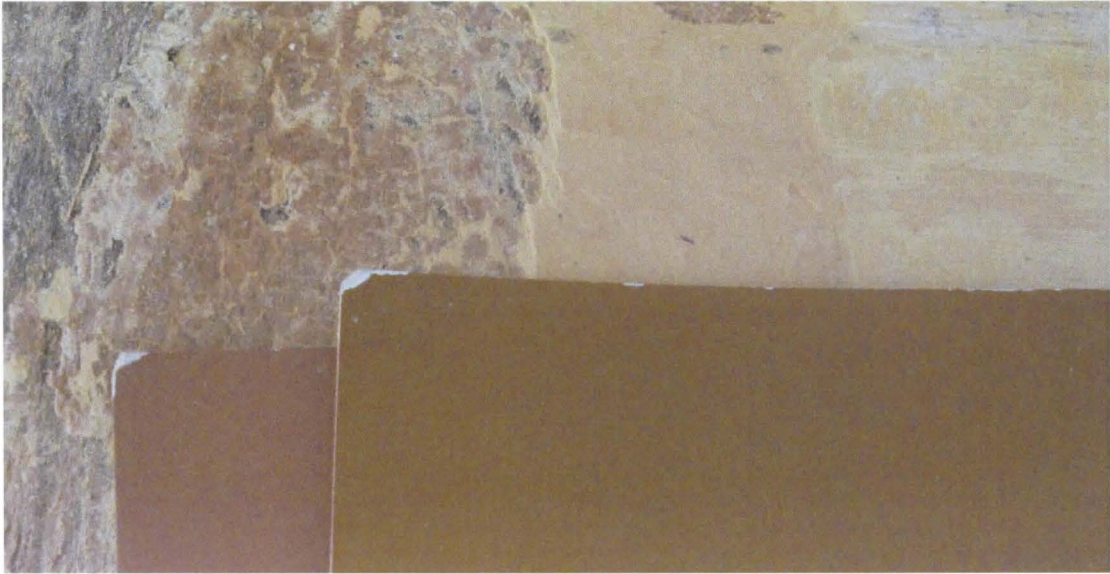


Väriportaikko läntiseltä julkisivulta, toisen kerroksen korkeudelta.

### Näytteet nro 4 ja 5.

kerrostuman nro	väri	viitteellinen NCS-koodi	värimalli
1	Keltainen 1990	S 1030-Y20R / S 2040-Y20R	
2	Oksidikeltainen	S 2040-Y20R	
3	Keltaokra / rautaoksidikeltainen	S 4050-Y20R / S 4040-Y30R	

Huom 3. pinta vanhin, 1 tuorein, eli 1980.



NCS - S 4040-Y30R ja S 4050-Y20R



NCS - S 2040-Y20R



Pintakäsittely hilseilee irti alustastaan kolmannen kerroksen korkeudella.

## 2.2 Vuorilistat, räystään kotelointi ja räystääslaudoitus, pilasterit, nurkkalaudoitus

Kaikki kesällä 2009 valkoisella maalilla maalattuina olleet pinnat ovat ikkunoita ja ikkunalistoja lukuun ottamatta värikerrostumiltaan lähestulkoon yhtenäisiä. Räystääslaudoituksessa on käytetty paikoin vaaleaa ja harmaata tasoitetta. Vaaleaa tasoitetta löytyy kerrostumien 1 ja 2 välissä, harmaata kerrosten 2 ja 3 välissä.

### Näyte nro 1, 2 ja 3

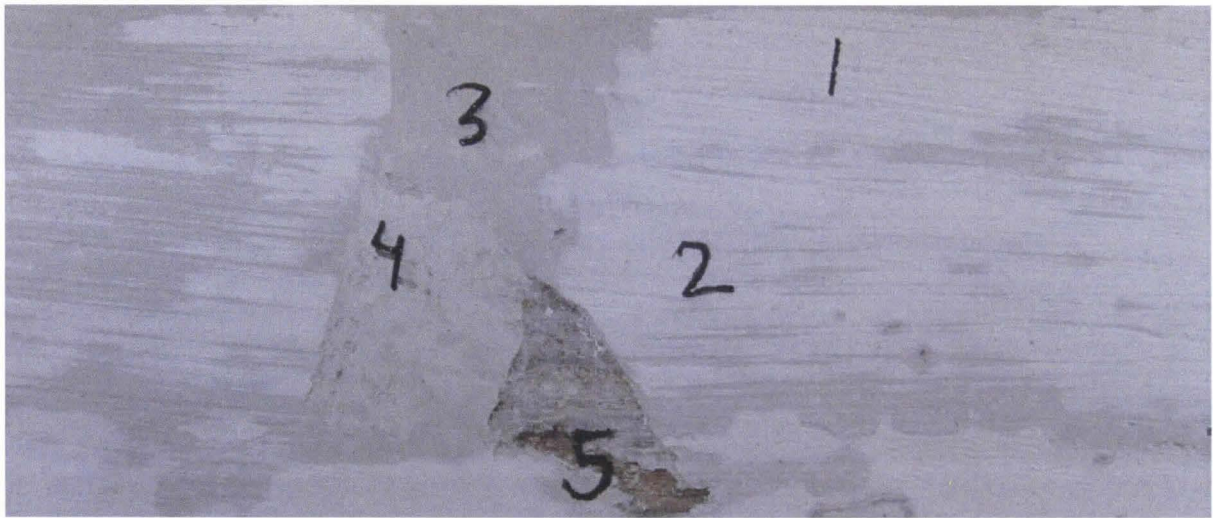
kerrostuman nro	väri	viitteellinen NCS-koodi	värimalli
1	Valkoinen	S 1002-Y	
2	Valkoinen	S 1002-Y	
3	Harmaa	S 3005-G804	
4	Valkoinen	S 1005-G90Y	
5	Harmaa tumma	S 4005-G804	



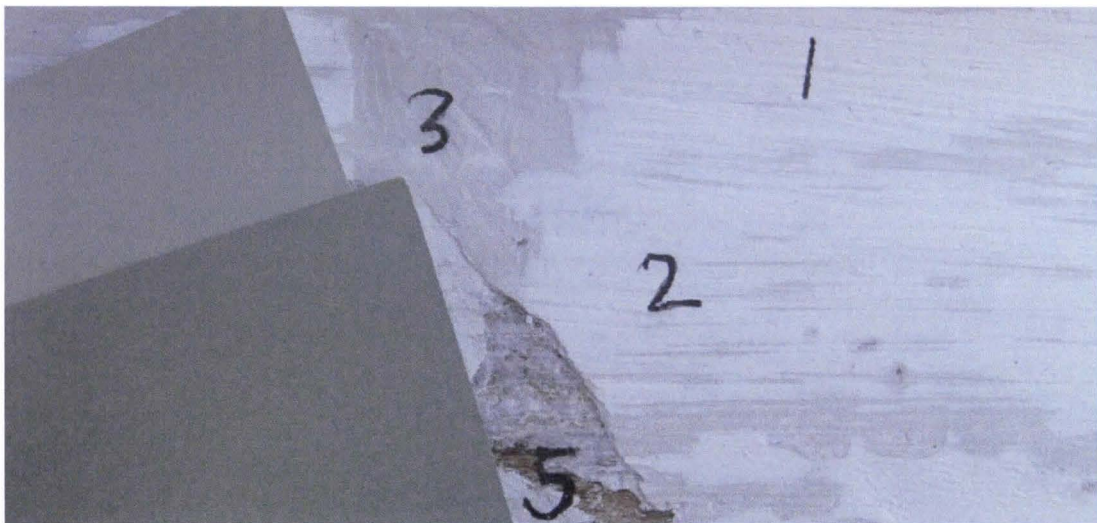
Näytteidenottoalue pohjoisen puoleisella julkisivulla.



Räystäslistan värikerrostumia.



Esilleottoalue. Värikerrostumat numeroituina.



NCS - S 3005-G804, S 4005-G804

### 2.3. Ikkunanpuitteet

Ikkunanpuitteista löytyi kolme eri maalikerrostumaa, kaksi valkoista ja yksi harmaa. Kerrostumat ovat yhteneviä muiden vaaleiden pintojen kanssa.

Ikkunoiden rautaosia on käsitelty paikoin kirkkaan keltaisella, mahdollisesti sinkkikromaattimaalilla. Maalaus käsittelyä esiintyi lähinnä eteläisen julkisivun ikkunoissa ja se on peräisin luultavasti 1980-luvulla tehdystä julkisivumaalauksesta

#### Näytteet 6 ja 7




kerrostuman nro	väri	viitteellinen NCS-koodi	värimalli
1	Valkoinen	S 1002-Y	
2	Valkoinen	S 1005-G90Y	
3	Harmaa tumma	S 4005-G80Y	

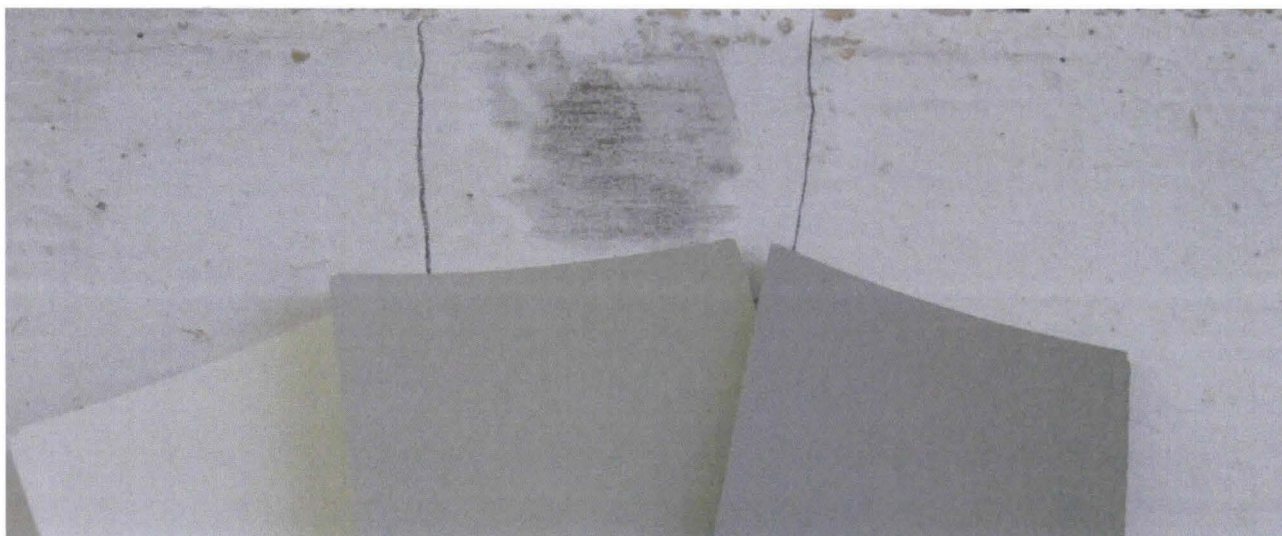


NCS - S 1002-Y, S 1005-G90Y, S 4005-G80Y

## 2.4. Ikkunalistat

Ikkunalistoissa on samoin, kuin ikkunanpuitteissakin kolme pintakäsittelykerrosta. Listoissa on valkoisen sijaan käytetty vaaleaa harmaata kerrostuman 2 kohdalla.

kerrostuman nro	väri	viitteellinen NCS-koodi	värimalli
1	Valkoinen	S 1002-Y	
2	Harmaa	S 3005-G80Y	
3	Harmaa tumma	S 4005-G80Y	





NCS - S 1002-Y, S 3005-G80Y, S 4005-G80Y

## 2.5 Pääsisäänkäynnin pilasterit ja frontoni

Pääsisäänkäyntiä koristavien pilasterien ja frontonin maalipinta on hyvin kulunut ja hilseilevä. Maalikerrostumia ei juurikaan ollut löydettävissä. Luultavasti hilseilevä maali on poistettu aina pintakäsittelyn uusimisen yhteydessä. Päällimmäisen kerrostuman vaalea väri taittuu hieman muita vaaleita pintoja enemmän harmaaseen, mutta sävyero on hyvin hienovarainen. Osittain harmaus voi olla myös lian aiheuttamaa.

### Näyte nro 8

kerrostuman nro	väri	viitteellinen NCS-koodi	värimalli
1	Valkoinen, taittuu hieman harmaaseen	(S 1002-Y)	
2	Harmaa	S 3005-G804	



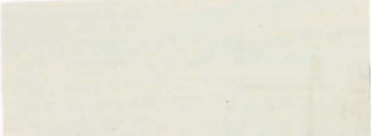



Pääsisäänkäynti koristeaiheinen.

## 2.6 Pääsisäänkäynnin veistoskoristeet

Pilasterien ja frontonin veistoskoristeluissa pintakäsittelyt ovat säilyneet hieman muita osia paremmin ja maalikerrostumia löytyi pääsisäänkäynnin muita osia enemmän. Tämä antaa viitteitä mahdollisesta koristemaalauksesta, jossa ensimmäisen pintakäsittelyn aikana osa pinnoista on ollut vaaleita ja osa harmaita. Tarkempaa tutkimusta alueiden selvittämiseksi ei tässä vaiheessa kuitenkaan suoritettu. Jatkotutkimuksen suorittaminen on mahdollista, mikäli asiakkaalla on mielenkiintoa mahdollisten koristemaalauksen palauttamiselle.

### Näyte nro 9

kerrostuman nro	väri	viitteellinen NCS-koodi	värimalli
1	Valkoinen, taittuu hieman harmaaseen	(S 1002-Y)	
2	Valkoinen	S 1002-Y	
3	Harmaa	S 3005-G804	
4	Valkoinen (sama kuin ikkunanpuitteiden 2. kerrostuma)	S 1005-G90Y	



Sisäänkäynnin veistoskoristeiden maalikerrostumia.