

TARKASTUSKERTOMUS 1.9.2010**TAMPERE Vehkajärvi**

P= 6857 315

I= 3340 832

K= 155

Tilat: 837-713-0001-0021 Vehkajärvi I Omistajat: Anna, Veijo (oik. om) ja Vesa Koipijärvi,

Nuutilanlahdentie 22 34270VELAATTA

837-713-0001-0022 Vehkajärvi II Omistajat: kuten yllä

837-713-0001-0289 Mäkimoisio Omistaja: Reijo Virtanen, Viholankatu 10 as 1 33400 TRE

TARKASTUKSEN SYY:

Tammikuussa 2010 Pohjois-Pirkanmaan mhy:n suunnittelija Jaakko Toijala otti yhteyttä allekirjoittaneeseen ja kertoi, että on suunnittelemassa metsän harvennushakkuita Tampereen Pohjankapeessa alueelle, jossa peruskartan mukaan on muinaishauta mutta josta heidän tietojärjestelmissään ei ollut tietoja. Hän toivoi, että tulisin merkitsemään maastoon ko. rakenteen. Myöskään muinaisjäänösrekisteri ei tuntenut ko. kohdetta. Lähin tunnettu muinaisjäänös on Tampere Metsisianmäki (mjrektunnus 837010047), ajoittamaton kiviröykkiö.

Ilmoituksen tuloksena havaitsin, että em. muinaisjäänösmerkin lisäksi peruskarttaan on merkitty myös toinen aiemmin tuntematon kohde Vehkajärven ympäristöön.

HAVAINNOT

Tarkastusajankohta oli 1.9.2010, jolloin kävin tarkastamassa myös alun perin ilmoitetun kohteen (Tampere Vehkasuo). Olosuhteet tarkastus hetkellä olivat hyvät.

Tarkastettu kohde sijaitsee noin 250 metriä Vehkajärven luoteispuolella metsämaastossa pienen, noin 20 metriä pitkän mäennyppylän pohjoispäässä. Mäennyppylän eteläpäässä kulkee Ylä-Koiviston tilalle johtava tilustie.

Kyseessä on sammaloitunut, hieman epämääräinen isoista kivistä tehty matala röykkiö joka sijaitsee kalliolla aivan noin 2 metriä korkean jyrkän rinteiden päällä (kuva 1) . Röykkiön pohjoisreunassa on iso kivi. Paksun sammaleen vuoksi rakenteen reunoja on vaikea havaita.

Saman pitkulaisen kallionypäreen toisessa päässä on toinen, samoin isoista kivistä tehty epämääräisen oloinen rökkiö, jonka keskellä kasvaa kuusi (kuva 2).

Kartan perusteella kyseessä näyttäisi olevan rajamerkkejä, joista pohjoisempi sijaitsee kolmen tilan rajalla ja eteläisempi näyttävän tilojen Vehkajärvi I ja Mäki-Moisio välisen rajan suuntaa. Rökkiöiden ikä ei selvinnyt tarkastuksessa, mutta ympäristön puolesta rakenteilla on ikää yli 100 vuotta

Vehkajärven ympäristössä sijaitsee myös kaksi muuta rökkiötä, Metsisianmäki ja Vehkasuo. Nyt havaitut rökkiöt eroavat rakenteeltaan samalla käynnillä tarkastetun Vehkasuon rökkiöstä, joka taas arkistotietojen perusteella vaikuttaa rakenteeltaan ja sijainniltaan hyvin samankaltaiselta kuin Vehkajärven toisella puolella sijaitseva Metsisianmäen rökkiö. Nämä rökkiöt eivät sijaitse millään tunnetulla rajalla, mutta kartan perusteella nyt tarkastettu rökkiöt, Metsisianmäen rökkiö sekä Vehkajärven luoteispuolella sijaitseva Ylä-Koiviston rökkiö muodostavat kolmion (sivujen pituudet noin 650 – 800 metriä), jonka keskellä Vehkajärvi sijaitsee. Kartan perusteella Vehkajärven rannoilta on kullekin rökkiökohteelle matkaa noin 300 metriä.

Hämeenlinnassa 28.12.2010



Olli Soininen

Tutkija, Museovirasto

Liitteet: Kartta 2 kpl



Kuva 1: Tampere Vehkajärvi. Mäen pohjoispäässä oleva sammaloitunut rajamerkki. Kuva O.Soininen /Mv. SE.



Kuva 2: Tampere Vehkajärvi . Mäen eteläpäässä oleva epämääräinen röykkiö/rajalinjan merkki.
O.Soininen/Mv. N

Tampere Vehkajärvi

Liite O.Soinisen tarkastuskertomukseen 1.9.2010
Vehkajärven kohde merkitty punaisella neljöllä



MK: 1:10 000

Taustakartan copyright Maanmittauslaitos 2008.
Aineiston kopiointi ilman Maanmittauslaitoksen lupaa on kielletty.

Rakennusperintörekisteri

- Rakennukset (pisteet)
- Rakennuskohteet (alueet)

Vedenalaislöytöjen rekisteri

- Muinaisjäännökset
- Muut vedenalaiskohteet

Muinaisjäännöksesteri

- Muinaisjäännökset (pisteet)
- Alakohteet
- Irtolöytö
- Luonnonmuodostuma
- Mahdollinen muinaisjäännöksesteri
- Kiinteät muinaisjäännökset (alueet)

Muinaisjäännöksesterin hoitorekisteri

- Mj-hoitorekisteri kohteet

RKY1993

- RKY1993 (pisteet)
- RKY1993 (viivat)
- RKY1993 (alueet)

RKY2000

- RKY2000 (pisteet)
- RKY2000 (viivat)
- RKY2000 (alueet)

Maailmanperintökohteet

- Mp-kohteet (pisteet)
- Mp-kohteet (alueet)

Kuntarajat

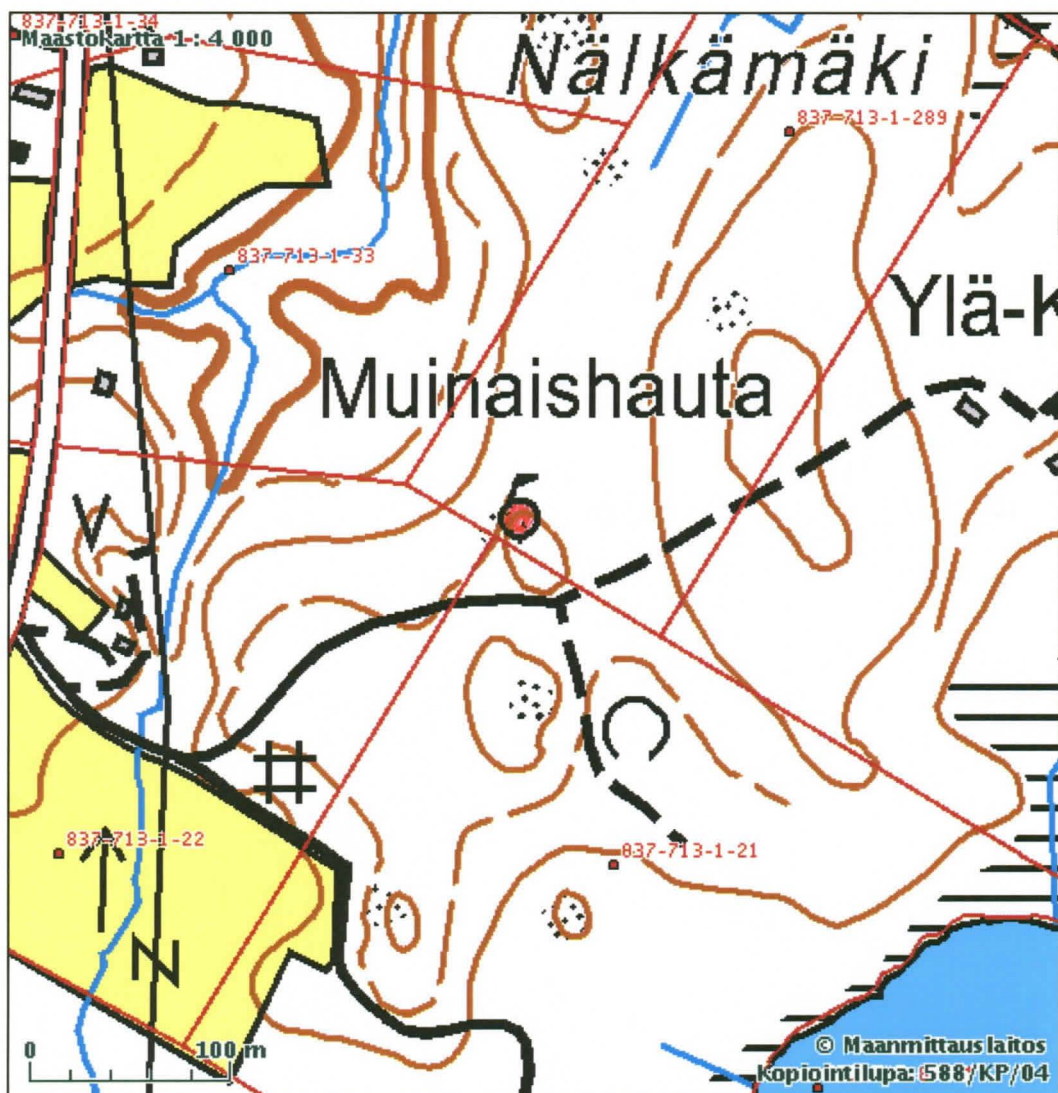
- Kuntarajat

LIIK 0. SOJINISEN PARASINSEKRODOLUUSEN
PÄMPÖE UENKÄ KÄZU 1.7.2010



Karttatuloste

Tulostettu 28.12.2010



Tulosteen keskipisteen koordinaatit (ETRS-TM35FIN): N: 6854422 E: 340737
Tuloste ei ole mittatarkka.