

Arkeol. os. 4/10.1.1994

M

# ARKEOLOGISEN KOHTEEN TARKASTUS

979

01

0013

## Tunnistetiedot

Kunta: YLÄNE Inventointinnumero: 15

Alue: UUSIKARTANO Luokka: II

Nimi: YLISTALO Ajoitus: kivikansi (merol.)

Kohteen laji: asuinpaikka Lukumäärä: \_\_\_\_\_

Kohteesta muita kortteja \_\_\_\_\_ kpl (ks. täyttöohjeet)

Tarkastaja: K. Katiskoski Tarkastusaika: 27/4 1993  
P. Kankkunen

## Sijaintitiedot

Peruskartta: 1133 10 RAASINKORPI Pinta-ala \_\_\_\_\_

x= 6747 70-82 y= 1579 05-68 z= 60-65

Suunta ja etäisyys kirkosta tms. etelään n. 6 km

## Hoito ja kunto (ks. täyttöohjeet)

A  B  C  D  E  F  G

## Tila ja omistaja (ks. täyttöohjeet)

Kylä/kaupunginosa: Uusikartano

Tila/Rno/nimi: Ylistalo, ru: 1:543, v:n 1984 pih. muk. 1:728

tai Kortteli/tontti/palsta: \_\_\_\_\_

Omistaja: Erkki ja Aina Isotalo (1972) Puhelin: \_\_\_\_\_

Osoite: 21930 Uusikano Postitmp: \_\_\_\_\_

Kiinteistötunnus:      Vuokrattu, ks. huomautukset

Lisää kiinteistöjä kpl

**Aiemmat tiedot:**  
INV. - KERT. A.-L. HIRVILUOTO ja M. PERKIO  
1972, koke 15

**Aiemmat löydöt:**  
KM 19075:1-2 (kvartteja)

**Tarkastuslöydöt:**  
KM 27760:1-6

# TARKASTUSKERTOMUS

## Liitteet:

kartat ote peruskartasta 1137 10 RAASINKORPI (1984)  
muut liitteet \_\_\_\_\_  
negatiivit 95/33-136  
diat \_\_\_\_\_

## Tarkastuksen aihe:

museoviraston luokitusryhmien koeläivä-  
kohteen Yläne Kalliontien (Inv. n:o 16)  
kartotukseen ja päätösten yhteydessä.

## Kohteen kuvaus:

Asuinpaikka sijaitsee nykyisellä pellolla,  
joka viettää itään ja lounas-  
joen uomaa, joka on n. 200 m asuin-  
paikan ilmestystä alarajasta, 195-  
luvunsa muhaisen rantatoruuden  
seurana. A.-L. Hivivuoto on inven-  
tointinsa yhteydessä v. 1972 löy-  
dyt paikalta muutamia leväsiipiä.  
Nyt löydettyt sijottuivat aiemmin  
inv.-kent. karttaan merkityä aluetta  
laajemmalla alalla tämän länsipu-  
lta oittaan, 10/ain n. 60 m päästä  
terassinrennasta. Löytöalue on siten  
laajimmillaan n. 120 m. S-N ja n.  
50-60 m E-W - suunnana. Pellon  
eteläosassa oli palaneita kiviä  
kaynohensa melko pienellä alueella,  
ilmestystä tiedestä. Pelto on melko  
peräisen.

Ympäristö ja maasto: (vesistö, vesistökoodi, rakennukset, tiet, sorakuopat jne)

Yläneenjoki n. 200 - m iässä  
Etelässä löydettyä rajoitusta puo-  
"kanjoni", pohjoisessa metsäsaareke.

Laajuuden arviointiperuste:

pihtaliedot pellolla, topografia

Luokitusehdotus perusteluineen:

Ehdotus suoja-alueeksi: \_\_\_\_\_

Havaintomahdollisuudet: \_\_\_\_\_

Opas: \_\_\_\_\_

Rauhoitustoimenpiteet maastossa:

Tiedossa olevat maankäyttösuunnitelmat, kiireellisyys:

Lähilöytöjä:

INV. N:o 16

\*\*\*\*\*

Selostus jätetty

6 15 1993

H. Järvelä

Aika

Paikka

K. KATISKOSKI  
He. Heikkinen

Allekirjoitus

### Jatkotoimenpiteitä:

### Huomautuksia (esim perimätieto) ja lisäyksiä:

### Täyttöohjeita:

#### Tunnistetiedot

Mikäli kohteen alueella on useampia muinaisjäännöslajeja (esim. asuinpaikka ja röykkiöitä), täytä samalla nimellä ja inventoin-  
tinumerolla useampi kortti

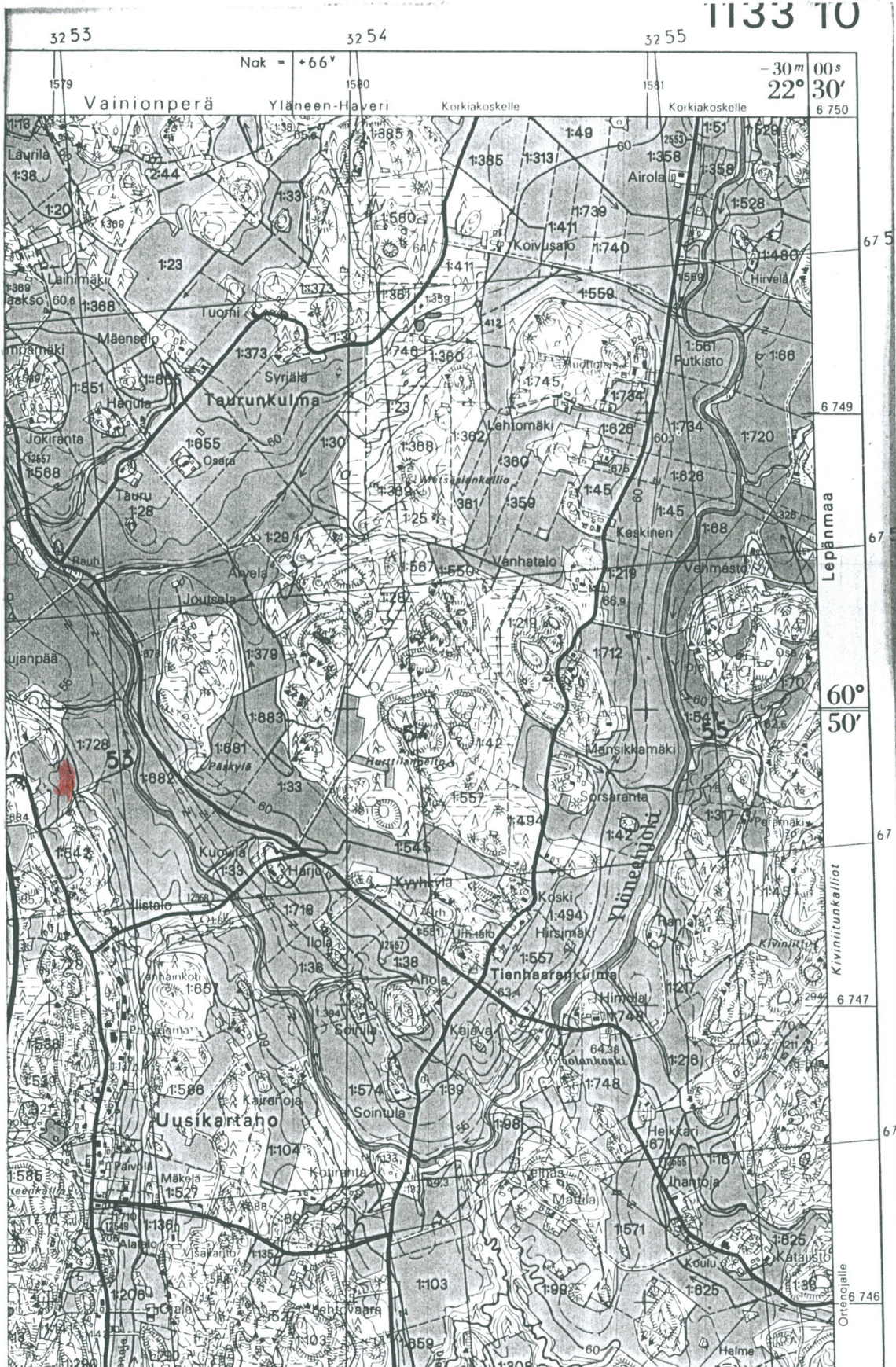
#### Hoito ja kunto

- A. Kunto:** 1=koskematon, 2= tutkittu osittain, 3= tutkittu kokonaan, 4=tuhoutunut osittain, 5= tuhoutunut kokonaan, 6=tutkittu ja tuhoutunut osittain, 7=tutkittu ja tuhoutunut kokonaan
- B. Alkuperäisyys:** 1=täysin alkuperäinen, 2=entisöity osittain, 3=entisöity kokonaan, 4=siirretty alkuperäiseltä paikaltaan
- C. Hoitotarve:** 1=vaatii entistämistä, 2=vaatii kunnostamista, 3=vaatii puhdistamista tai esiin kaivamista, 4=vaatii tuki- tai suo-  
jarakenteita, 5=vaatii tutkimuksia tuhoutumisen estämiseksi, 6=vaatii jatkuvaa hoitoa, 7=ei vaadi hoitotoimenpiteitä
- D. Hoitotilanne:** 1=peruskunnostettu, 2= tuettu rakentein, 3=pidetään puhtaana
- E. Rajaustarkkuus:** 1=rajattu arvion pohjalta, 2= rajattu osittaisella koekaivauksella, 3= rajattu kokonaan epävarmasti koekai-  
vauksin, 4= rajattu kokonaan luotettavin koekaivauksin, 5=rajattu näkyvien rakenteiden perusteella
- F. Vahvistustapa:** 1=rajattu vain muinaisjäännös, 2=rajattu vain suoja-alue, 3=rajattu sekä muinaisjäännös että suoja-alue
- G. Maastomerkintä:** 1=kuparitaulu, 2=kertova taulu, 3=paalurajaus ilman taulua, 4=paalurajaus ja taulu, 5= aitaus ja taulu,  
6=rakennus ympärillä ja taulu

#### Tila ja omistaja

Mikäli kohde on useamman tilan tai kylän alueella, TÄYTÄ LISÄKORTTI

YLÄNE 15 UUSIKARTANO  
YLISTALO



↳ Löytöalue  
koord. x=6747 70-92  
y=1579 03-09  
z= 60-65

ole peruskartasta  
1133 10 RAASINKORPI  
(1984)

YLÄNE [15] UUSIKARTANO YLISTALO



f 95133-136

Yläne [15] Uusikartano Ylistalo  
Yleiskuva mesoliittiselle  
asuinpaikkakerroksille, löydettyä  
etualan pellolla. Vuon  
1993 kaivauspaikka taustalla  
oikealla tien edessä (Yläne 16  
Kalliomäki).  
Kuv. kohti SE-S, var. Yläneen-  
joki laaksoa.