

Esilist. tsto 135/19.11.1979

YLIKIIMINKI 34 Ylikiiminki, Pikku-Jylmä

Tarkastus Paula Purhonen 1979

YLIKIIMINKI 34 Ylikiiminki kl., Pikku-Jylmä

2 kiviröykkiötä. II.

Tila

RNo 45:6

Maanomistaja

Peruskarttalehti 3511 10, koordinaatit: x = 2352, y = 5756, z = n. 87,5.

Kertomukseen liittyy 2 kuvataulua (sivut 2-3), joissa on kuvat negatiiveista 50218-50221, 50223-50224 ja 50226-50229, sekä ote peruskartan suurennoksesta 1:10 000, uusintakartoitus 1978 (sivu 4).

Maanmittaushallituksen toimesta suoritettua uusintakartoituksen yhteydessä merkittiin peruskartoille myös maastossa näkyvissä olevien kiinteiden muinaisjäännösten sijainti. Tällöin löydettiin runsaasti ennestään tuntemattomia kiinteitä muinaisjäännöksiä. Ylikiimingin Pikku-Jylmässä olevat kiviröykkiöt tarkastin 3.8.1979. Mukanani oli maanmittaustekn. J.Lämsä Oulun kartastoyksiköstä.

Pikku-Jylmä-niminen kangas sijaitsee soiden keskellä n. 8 km pohjoiseen Ylikiimingin kirkosta ja n. 1 km eteläkaakkoon Juuvanjärvestä. Röykkiöt sijaitsevat kankaan itäosassa sen korkeimmalla kohdalla kaakko-luodesuuntaisen harjanteen kaakkoispäässä. Muodoltaan ja rakenteeltaan ne ovat tyypillisiä, matalia kehäröykkiöitä, toinen halkaisijaltaan n. 10 m (röykkiö 1) ja toinen (röykkiö 2), edellisestä n. 15 m luoteeseen oleva, n. 12 m. Ympärillä on mäntyä, kuusta ja myös lehtipuita kasvavaa kangasmaata. Röykkiöiden keskustassa olevissa kuopanteissa kasvaa katajapensaita (röykkiö 1) ja mänty ja kuusia (röykkiö 2).

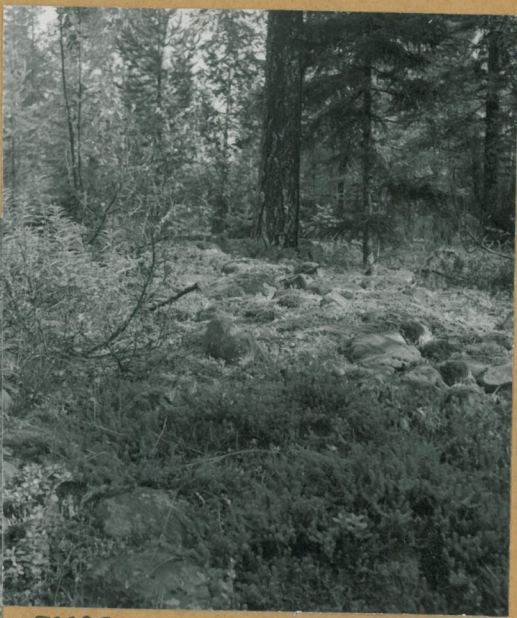
Helsingissä 5.10.1979


Paula Purhonen

YLIKIIMINKI 34 Pikku-Jylmä

SIVU 2

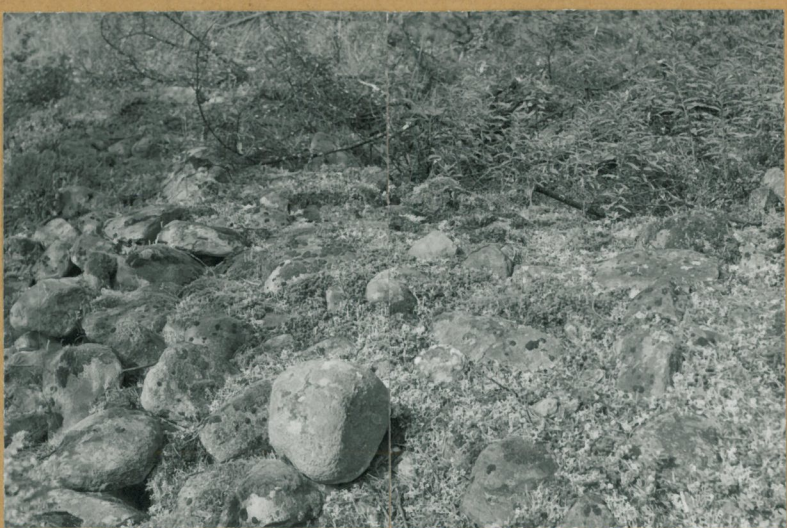
50221



50223



50218



50219

50220

YLÄKUVASSA RÖYKKIÖ 1 LUOTEESTA, ALAKUVI. SSA RÖYKKIÖN KEHÄÄ ETE-
LASTÄ KUVATTUNA. RÖYKKIÖN KESKELLÄ OLEVASSA KUOPANTEESSÄ KASVAA
KATAJAPENSAITA.

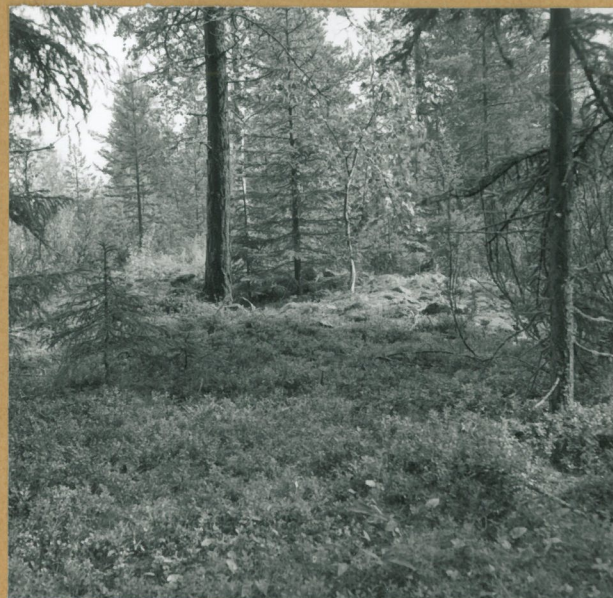
50224



50226



50227 - 50228



50229

YLÄKUVASSA RÖYKKIÖ 2 KAAKOSTA
KUVATTUNA. ALAKUVISSA SAMAN
RÖYKKIÖ LUOTEESTA KUVATTUNA.
SEN KESKELLÄ OLEVAN KUOPAN-
TEEN KOHDALLA KASVAA SUURI
MÄNTY JA KUUSIA.

