

Yli-Ii Välioja S

Keittokuoppa ja röykkiö

Peruskartta 2533 06

Koordinaatit x= 7240 40
y= 3435 25
z= 40

Kohde sijaitsee runsaan viiden kilometrin päässä Iijoesta etelään ja Iso Liesjärvestä noin 700 m NW. Kohde on laakealla moreeniselänteellä noin 40 m Ahvenkankaalta Iso Liesjärvelle vievän polkutien SW-puolella. Paikan metsätyyppi on kuivakangas - valtapuuna on mänty ja aluskasvilisuudessa hallitsee puolukka. Jäännös sijaitsee kankaan korkeimmalla kohdalla. Siitä 50 m suuntaan E on vanha hiekanottopaikka, jossa kasvaa tiheä taimikko. Muinaisjäännöksestä 40 m ESE on rajapyykki.

1) Keittokuoppa. Halkaisijaltaan 2,5 m. Ei havaittavaa vallia. Syvyys 0,4 m. Kairausnäytteessä pohjassa voitiin havaita selvä huuhtoutumiskerros, hiiltä ja palaneen kiven murua. Jäännöksen N-reunassa kasvaa noin parikymmentä vuotias mänty. Jäännöstä peittää sammat ja puolukanvarvut.

Edellisestä 4 m SW:

2) Röykkiö. Muodoltaan pyöreähkö. Halk. 3 m. Korkeus 0,2 m. Muutama isohko kivi näkyvissä. Röykkiötä peittää sammat, puolukka ja jäkälät.

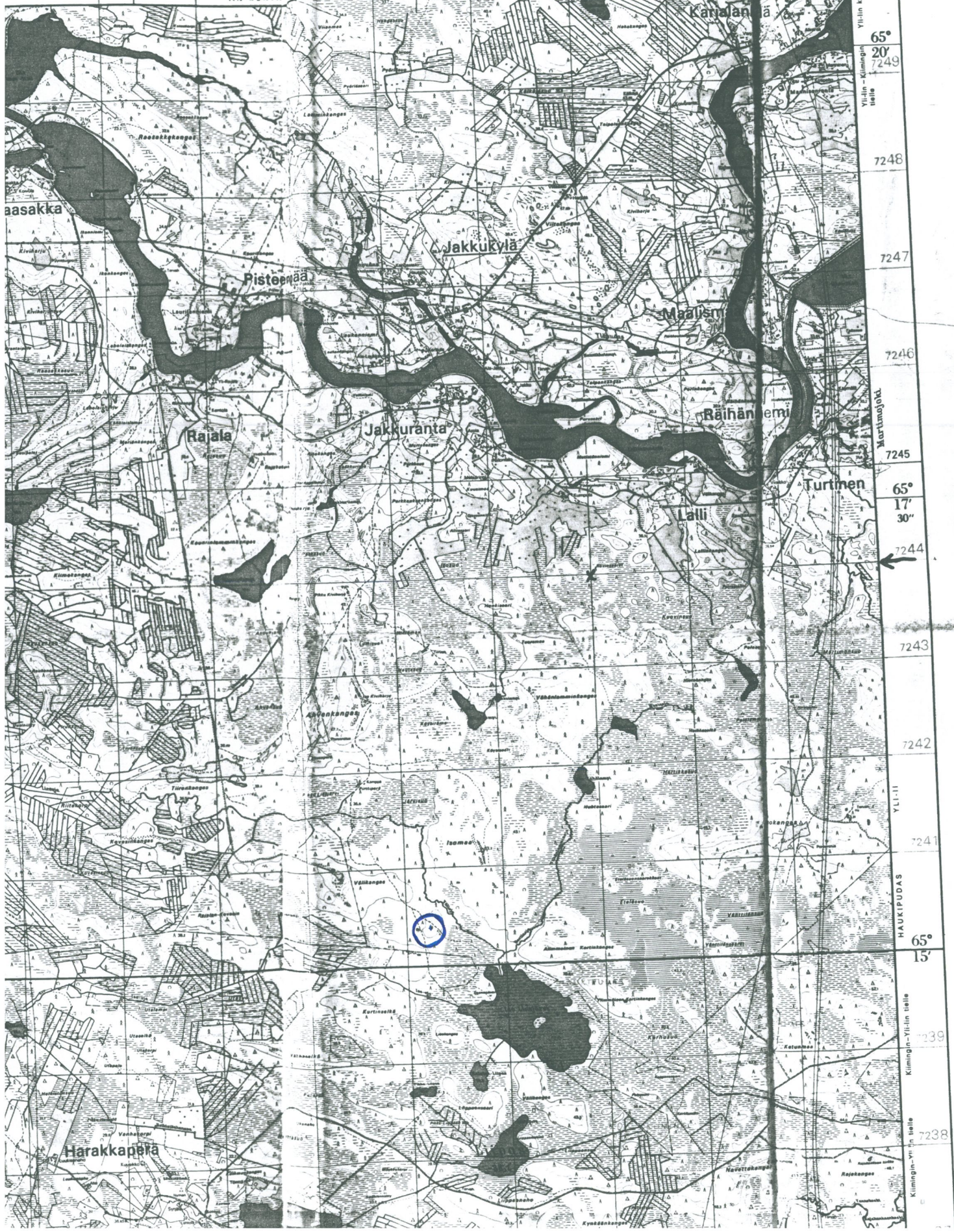
Kohde tarkistettiin 1.8.1995

17.3.1997

Jari Okkonen

2533 2+35 1 HAUKIPUDAS

431	3432	3433	3435	3436	3437	3439	3440
	Nak= +22 v		-17° 40' s 25° 5'	Nak= +21 v		-17° 20' s 25° 40'	Nak= +20 v
			YLI-KUNTA				



65° 20' 7249
Yliin-Kimingin tiele
7248
7247
7246
Martinojoki
7245
65° 17' 30" 7244
7243
7242
7241
YLI-KUNTA
7240
65° 15' 7239
Kimingin-Yliin tiele
7238
Kimingin-Viikkin tiele