

ARKEOLOGISEN KOHTEEN  
TARKASTUS

100

67

1187

**Tunnistetiedot**

Kunta: Vieremä

Alue: Valkeiskylä

Nimi: Luodelahti

Kohteen laji: kivik.asp.

Kohteesta muita kortteja -

Tarkastaja: Jouko Aroalho

Inventointinnumero: 2.912.

Luokka: II

Ajoitus: kivikausi

Lukumäärä: 1

Tarkastusaika: 19.10.2000

**Sijaintitiedot**

Peruskartta: 3341 03 VALKEISKYLÄ

x=7064 217      y=502 70

Suunta ja etäisyys kirkosta tms.

Hoito ja kunto (ks. täyttöohjeet)

Pinta-ala:

z=n. 115

n. 7,1 km kirkosta SE

A    B    C    D

Tila ja omistaja (ks. täyttöohjeet)

Kylä/kaupunginosa:

Tila/RN:o/nimi:

tai Kortteli/tontti/palsta:

Omistaja: Markku Juhani Kainulainen

Osoite: Valkeiskyläntie 65

Kiinteistötunnus:

E    F    G

Valkeiskylä

Eikanpuro RN:o 7:14

Puhelin: 017-716665

Postitmp.: 74200 VIEREMÄ

Vuokrattu, ks. huomautukset

Lisää kiinteistöjä      kpl

**Aiemmat tiedot:**

ei ole

**Aiemmat löydöt:**

ei ole

**Tarkastuslöydöt:**

KuM      (= KM 32297)

kvartsia, pal. luuta

## TARKASTUSKERTOMUS

### Liitteet:

kartat:  
muut liitteet:  
negatiivit: F.a.  
diat:

### Tarkastuksen aihe:

Valkeiskylän kaava-alueen tarkastus 19.10.2000

### Kohteen kuvaus:

Kävin 19.10.2000 tarkastamassa arkeologian harjoittelija Simo Voutilaisen kanssa Iso-Valkeinen järven pohjoisrannan hiekkakangasta. Järven länsipuolitse Vieremän kirkolle johtavasta tiestä eroaa Luodelahden pohjukassa itään (Aumaniemeen) hiekkatie. Tieltä, lähinnä järveä sijaitsevasta tienhaarasta kuljettaessa, löytyi muutamia kvartsi-iskoksia sekä pieni pala palanutta luuta. Siitä tienhaaran tuntumasta on otettu joskus (nyt jo sammaloitunut) hiekkaa ilmeisesti tienparannuksen tarpeisiin. - Kuljimme tietä itään tehden mukavalta vaikuttaneille muinaisranta-terasseille lukuisia lapionpistoja, mutta mitään mainittavaa siellä emme havainneet. On mahdollista, että merkkejä muinaisjäännöksistä on voinut jäädä edempänäkin tienteon alle ja rantaan rakennettujen talojen ja mökkien järjestelyissä työn hävittäviksi. Ainakin osittain ilmeisesti hävinneen kohteen säilyneistä osista varmistuminen vaatii lisätutkimuksia.

**Ympäristö ja maasto:** (vesistö, vesistököödi, rakennukset, tiet, sorakuopat jne)  
Aumaniemeen länsi-itäsuuntaisesti johtava tie, länsipäässä tienhaaran  
tuntumassa.

**Laajuuden arviointiperuste:**  
Pienialainen, ainakin osaksi tuhoutunut

**Luokitusehdotus perustaluineen:**  
II, kivikautinen asuinpaikka (?)

**Ehdotus suoja-alueeksi:**

-

**Havaintomahdollisuudet:** Tienpinnalla ja lapionpistoissa kankaalla.

**Opas:**

-

**Rauhoitustoimenpiteet maastossa:**

-

**Tiedossa olevat maankäyttösuunnitelmat, kiireellisyys:**

-

**Lähilöytöjä:**

\*\*\*\*\*

**Selostus jätetty 29.12.2000**

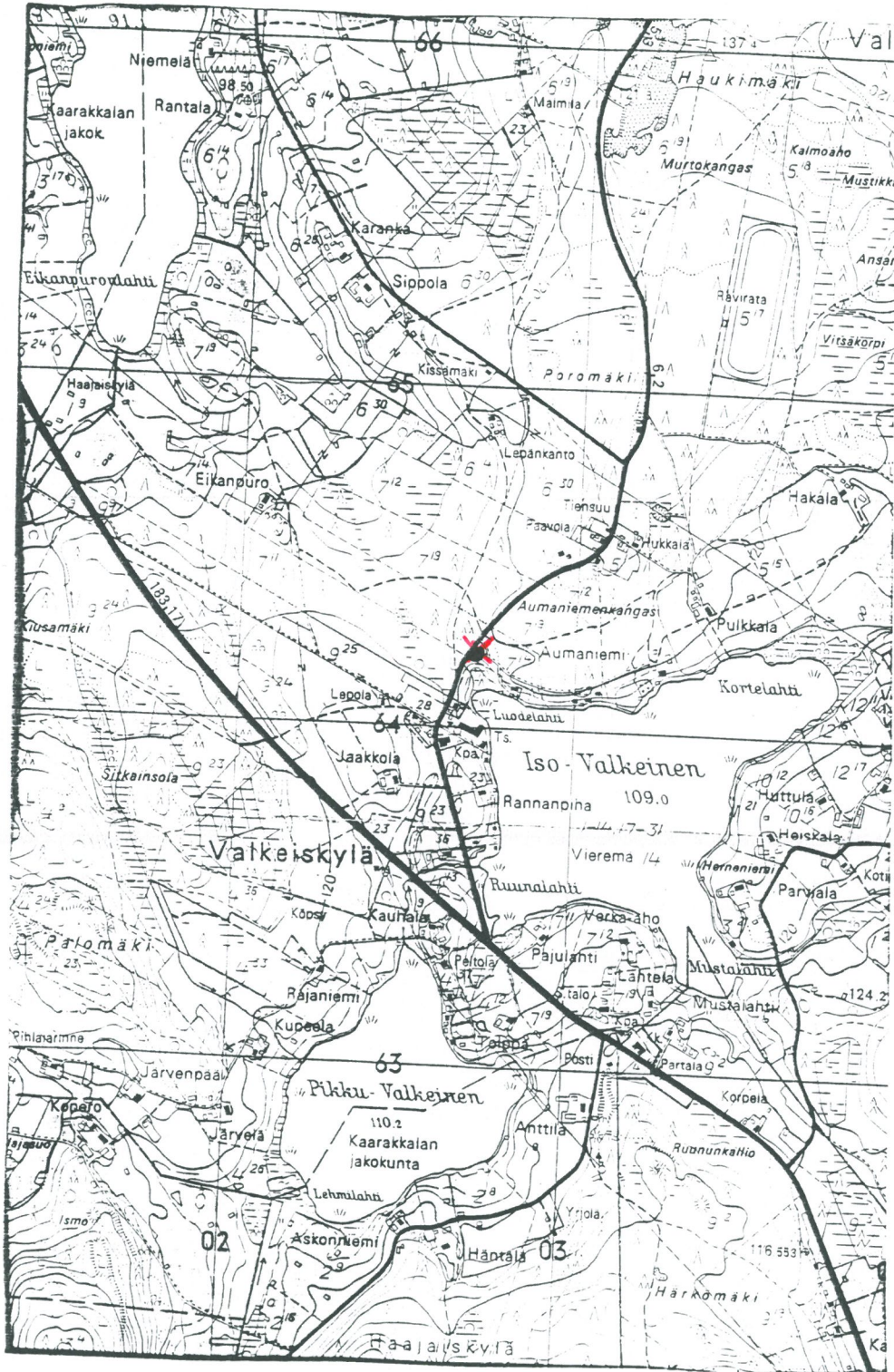
Paikka: Kuopio

Allekirjoitus

Jouko Aroaho

Kuopion kulttt.hist. museo  
esih.top. ark.

VIEREMÄ  
Valkeiskylä  
Luodelahti  
2.912.  
kivik.asp.



PERUSKARTTA: 3341 03 VALKEISKYLÄ