

ARKEOLOGISEN KOHTEEN
TARKASTUS

1000

01

1166

Tunnistatiedot

Kunta: Vieremä

Alue: Valkeiskylä

Nimi: Hietaharju

Kohteen laji: kivik.asp.

Kohteesta muita kortteja -

Tarkastaja: Jouko Aroalho

Inventointinnumero: 2.911.

Luokka: II

Ajoitus: kivikausi

Lukumäärä: 1

Tarkastusaika: 19.10.2000

Sijaintitiedot

Peruskartta: 3341 03 VALKEISKYLÄ

x=7064 37

y=504 72

Suunta ja etäisyys kirkosta tms.

Pinta-ala:

z=n. 110-112,5

n. 7,6 km kirkosta SE

Hoito ja kunto (ks. täyttöohjeet)

A B C D

E F G

Tila ja omistaja (ks. täyttöohjeet)

Kylä/kaupunginosa:

Tila/RN:o/nimi:

tai Kortteli/tontti/palsta:

Omistaja: Eila Inkeri Rönkkö

Osoite: Peltueentie 193

Kiinteistötunnus:

Valkeiskylä

Imala RN:o 10:12

Puhelin:

Postitmp.: 74210 VALKEISKYLÄ

Vuokrattu, ks.huomautukset

Lisää kiinteistöjä kpl

Aiemmat tiedot:

ei ole

Aiemmat löydöt:

ei ole

Tarkastuslöydöt:

KuM

(= KM 32296) kvartsi

TARKASTUSKERTOMUS

Liitteet:

kartat:
muut liitteet:
negatiivit: F.a. 4263
diat:

Tarkastuksen aihe:

Valkeiskylän kaava-alueen tarkastus 19.10.2000

Kohteen kuvaus:

Kävin 19.10.2000 tarkastamassa arkeologian harjoittelija Simo Voutilaisen kanssa Iso-Valkeinen järven koillispuolella Valkeispuron tuntumassa maastoa. Iso Iin rantaan, Pirttiniemeen johtavan tien leikkauksessa (hiekanottokuoppa) Hietaharjun lounaissivulla huomasimme yksittäisen kvartsi-iskoksen. Lounaassa ja lännessä peltoaukeaan rajoittuvan Hiekkaharjun reunaan kaivetut lapionpistot eivät tuoneet näkyviin muita löytöjä. Hiekkaharjanne jatkuu kaakon suuntaan, mutta emme selvitelleet siellä enempää mahdollisia löytöpaikkoja, koska alue ei kuulunut nyt käynnissä olevan kaavoituksen piiriin. Asuinpaikan olemassaolon ja laajuuden selvittämiseksi laajemmat tutkimukset ovat tarpeen.

Ympäristö ja maasto: (vesistö, vesistökoodi, rakennukset, tiet, sorakuopat jne)
Hietaharjulle nousevan tien sivussa hiekanottoaika.

Laajuuden arviointiperuste:
Ilmeisen pienialainen (?)

Luokitusehdotus perusteluineen:
II, kivikautinen asuinpaikka (?)

Ehdotus suoja-alueeksi:

-

Havaintomahdollisuudet: Kuopan leikkauksessa ja lapionpistoissa.

Opas:

-

Rauhoitustoimenpiteet maastossa:

-

Tiedossa olevat maankäyttösuunnitelmat, kiireellisyys:

-

Lähilöytöjä:

Selostus jätetty 29.12.2000

Paikka: Kuopio

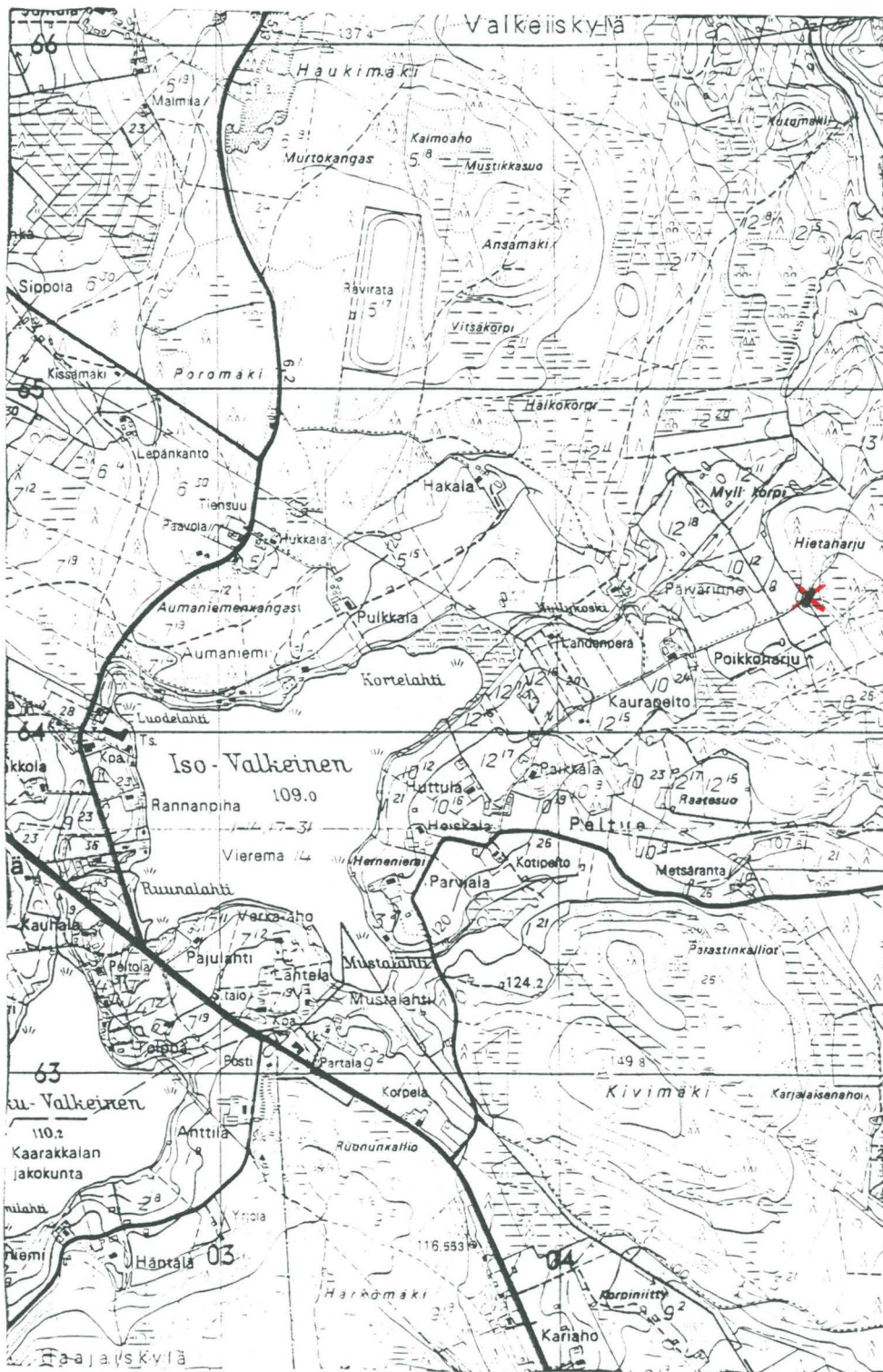
Allekirjoitus

Jouko Aroaho



Kuopion kultt.hist. museo
esih.top.ark.

VIEREMÄ
Valkeiskylä
Hietaharju
2.911.
kivik.asp.



PERUSKARTTA: 3341 03 VALKEISKYLÄ