

TYRNÄVÄ

Kohteen nimi: Haapakangas (etelä) 1000016909

MJ-rekisteritunnus:

Määrittely: Maa/-pyyntikuoppia.

Peruskartta: 3421 05 TEMMES

Koordinaatit: p = 7177320, i = 3471180, z = n. 40-42,5 (keski)
p = 7177656, i = 34711324, z = n. 42,5 (erillis)

Tyrnävän Temmeksen kylään suuntautuneen tarkastusmatkan yhteydessä päätettiin päivää hyödyntää käymällä maastollisesti potentiaalisella Haapakankaan alueella. Haapakankaan eteläosasta tavattiinkin pyyntikuopiksi tulkittuja kuoppia, yksi mahdollinen keittokuoppa ja kaksi liesikiveystä.

Kohde sijaitsee Temmeksen kirkosta noin 3 km luoteeseen Temmesjoesta noin 1 km länteen. Laajahko kangas on soiden ympäröimä ja sen kivikkoinen laki on suurelta osin maanoton tuhoama. Paikalle johtaa metsätie etelässä olevalta Heinijärven paikallistieltä.

Kankaan eteläosan vähäkiviseltä matalalta kankaalta tavattiin kahdeksan pyyntikuoppaa, yksi metsätien itäpuolelta, neljä tien länsipuolen hakkuuaukealta ja kolme tämän länsipuoliselta, pienen notkelman erottamalta kangasniemekkeeltä. Kuoppia voi alueella olla enemmänkin.

Pyyntikuopat idästä länteen ovat:

- 1) p = 7177402, i = 3431330, halkaisija 2,5–3 m, syvyys 50–60 cm, tien itäpuolen äestetyllä alueella, ympärillä säästöpuut, kuoppa äestettäessä kierretty
- 2) p = 7177345, i = 3431285, halkaisija 2,5 m, syvyys 50 cm, tien länsipuolen äestetyllä alueella
- 3) p = 7177311, i = 3431216, halkaisija 2–2,5 m, syvyys 40–50 cm, tien länsipuolen äestetyllä alueella
- 4) p = 7177300, i = 3431203, halkaisija 2 m, syvyys 50–60 cm, tien länsipuolen äestetyllä alueella
- 5) p = 7177318, i = 3431158, ala noin 2,5 x 3 m, syvyys 50 cm, tien länsipuolen äestetyllä alueella
- 6) p = 7177261, i = 3431050, halkaisija 3 m, syvyys 50–60 cm, notkelman länsipuolen ehjällä kankaalla
- 7) p = 7177270, i = 3431010, ala 1,5 x 3 m, syvyys 50–60 cm, notkelman länsipuolen ehjällä kankaalla, pohjois-eteläsuuntainen
- 8) p = 7177327, i = 3430981, ala noin 2 x 3 m, syvyys 50–60 cm, notkelman länsipuolen ehjällä kankaalla, koillis-lounaissuuntainen.

Näiden pyyntikuopiksi tulkittujen kuoppien lisäksi tavattiin kankaan kaakkoispään itään laskevan rinteen loivalta osalta noin 2 x 3 metrin ja noin 40–50 cm syvä kuoppa, jonka pohjalla oli rapautuneelta vaikuttavaa kiveä. Kyseessä on mahdollinen keittokuoppa. Tämä sijaitsi kohdassa 7177656/3431314.

Yllä kuvattujen kuoppien lisäksi havaittiin äestetyllä alueilla muutamia matalia kuopanteita, joiden halkaisija oli noin 1,5 metriä ja syvyys 30–40 cm. Tällaisia oli erotettavissa alueen itäosassa äestetyllä alueella ainakin kohdissa 7177365/3431320, 7177509/3431304 ja 7177593/3431381 sekä näistä pohjoiseen keittokuopaksi tulkitun kuopan luoteispuolella.

Alueelta ei löydetty kvartssia tai muuta kivikautistyyppiseen asuinpaikkaan viittaavaa. Sen sijaan kankaan eteläreunan pyyntikuoppien keskivaiheilta, kuopan 4 pohjoispuolelta, tavattiin kaksi äestyksen paljastamaa pienistä kivistä koottua lieden tai nuotion pohjaa. Kyseessä olivat pienehköt liedet, joiden yhteydestä ei tavattu luuta tai muuta esineistöä. Liesille mitattiin sijainnit 7177328/3431178 ja 7177313/3431186.

Kohde tarkastettu 8.7.2010

Aiemmat tutkimukset: -
Löydöt: -
Kuvat: PPM DG VH 5:2010:15:01–13
Kartta: Peruskarttaote 3421 05 TEMMES, p. 1980.

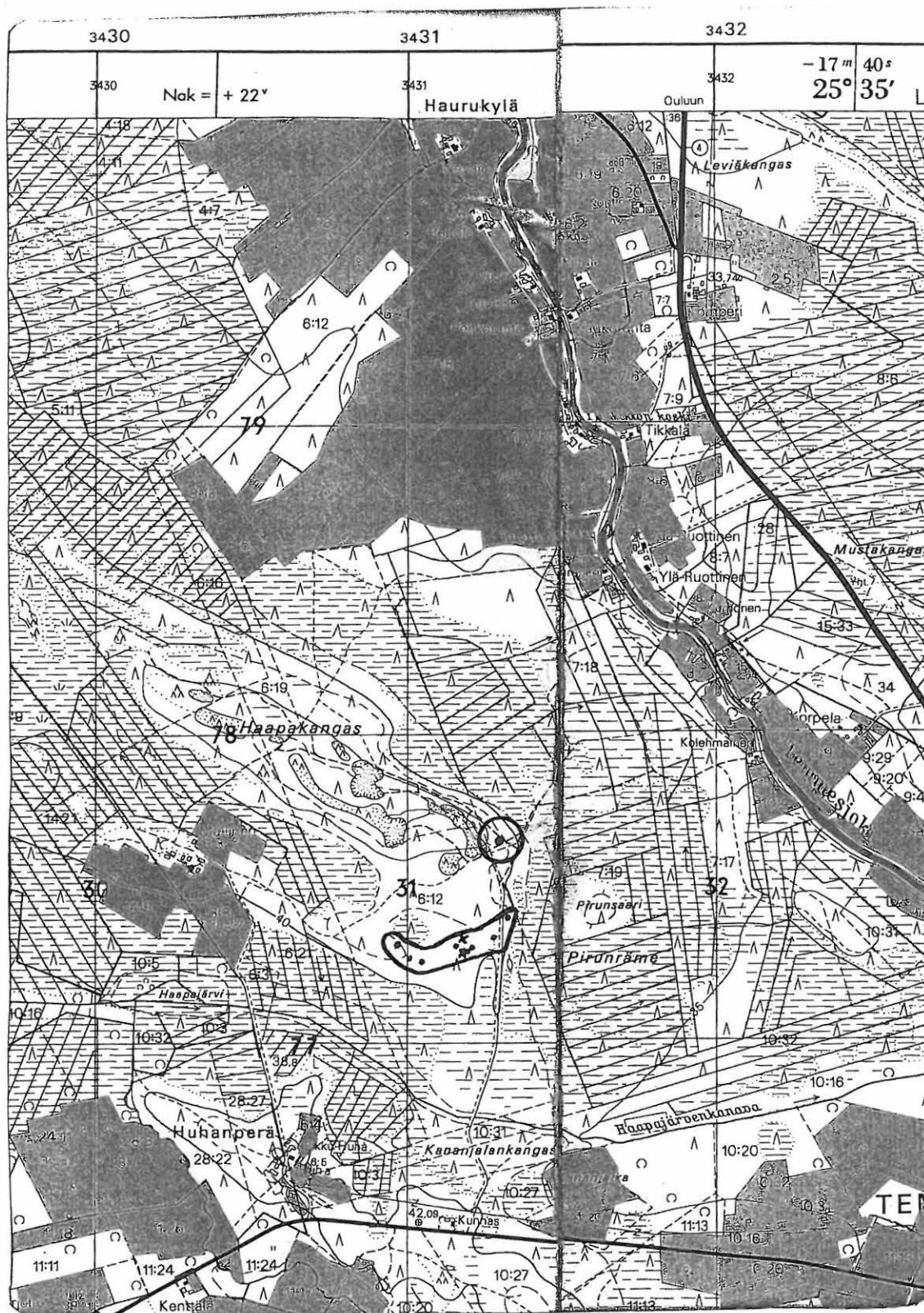
Oulussa 13.7.2010



Mika Sarkkinen
tutkija
Pohjois-Pohjanmaan museo

TYRNÄVÄ (ent. TEMMES) Haapakangas (etelä)

Maa-/pyyntikuoppia, liesiä



3421 05 TEMMES

Tark. 2010 M. Sarkkinen

p = n. 7177320 (keskikoordinaatit)

i = n. 3431180

z = n. 40-42,5