

ARKEOLOGISEN KOHTEEN
TARKASTUS

--	--	--

Tunnistetiedot

Kunta: TURKU Inventointinumero: _____
 Alue: ILPOINEN Luokka: _____
 Nimi: _____ Ajoitus: VARH. METALLIK
 Kohteen laji: HAVTARAVUID ALATOUS Lukumäärä: 1
 Kohteesta muita kortteja _____ kpl (ks. täyttöohjeet)
 Tarkastaja: MARCKU IKKHEIMO Tarkastusaika: 4/6 1990

Sijaintitiedot

Peruskartta: 1043 12 Pinta-ala _____
 x= 6702.010 y= 1570.530 z= 26 m
 Suunta ja etäisyys kirkosta tms. ILPOISTEN KOUKUSTA N. 500M LÄNTEEN

Hoito ja kunto (ks. täyttöohjeet)

A 4 B 1 C 7 D E 5 F 3 G

* ASCHARRAVACHO LIITEEN

Tila ja omistaja (ks. täyttöohjeet)

Kylä/kaupunginosa: TURKU ISPOINEN/ILPOINEN
 Tila/Rno/nimi: _____
 tai Kortteli/tontti/palsta: ISPOINEN, KORTTELI 21 (OSA)
 Omistaja: TURUN KAUPUNGI Puhelin: _____
 Osoite: _____ Postitmp: _____
 Kiinteistötunnus: Vuokrattu, ks. huomautukset

Lisää kiinteistöjä kpl

Aiemmat tiedot:

Aiemmat löydöt:

Tarkastuslöydöt:

TARKASTUSKERTOMUS

Liitteet:

kartat PERUSKARTAN KOPIO, ASEMAKAAVAMUUT. CHD. KARTAKOP,
muut liitteet _____
negatiivit _____
diat _____

Tarkastuksen aihe: ASEMAKAAVAKSI MUUTOSHAKEMUS,
JONON KIITYEN ALUEEN RAKENNUSTEN HIS-
TORIALLISTEN YM ARVOISEN MÄÄRITTELY;
MAAKUNTAMUSEON LAUSUNTO KO ALUEEN
ASEMAKAAVAMUUTOSEHDOTUKSIEN, RAKENNEL-
MA LÖYDÖTTIIN SATUMIALTA RAKENNUKSIKOL-
TEESEEN TUTUSTUMISEN YHTÄYTYKSESSÄ, TIETO
LÖYDÖN LUONTEESTA IHMIDITERÄIN VÄLITOMASTI
ASEMAKAAVAMUUTOSTA JUVTANKEHKE (AO TOUTIA
ASUINALLE) HENKILÖLLE SEKÄ KAIVOITAJALLE

Kohteen kuvaus:

KYSEESSÄ ON MATAKA HAUTARAUNIO
TAI LATOMUS. RAKENNELMA ON TEHTY
PÄÄASIASSA YHI PÄÄN KOKOISISTA KI-
VISTA, JOITA ON 1-3 KERROKSESSA,
AINAKIN RAKENNELMAN LÖUNAISOSASSA
ON ERÄSCHUUN KEHÄRCUNUSTA, MUO-
DOLTAAN RAKENNELMA ON VÄHINNÄ
KULMISTA PYÖRISTYNYT NELIÖ, SEN
KOKO ON N. 4,5 X 4,5 M.

Ympäristö ja maasto: (vesistö, vesistököödi, rakennukset, tiet, sorakuopat jne)

KÖYTÖPAIKKA SIIJAITSEE LÖUNAASEEN
VIETÄYÄN KALLIOPALJASTUMAN TERASSILLA.
TERASSI ON KARKIPOHJAINEN JA YMPÄRÖI-
VÄN HUIMUSKEHÄKÖÖDIEN PÄÄLLE ON VAIN
MUUTAMIA SENTTIMETREIÄ. KALLION JUURELLA
ON PIENI PYÖRÄ 30-LUVULLA KOK. KESÄASUNTO
UKKORAKENNUKSEEN. KTS. LIITEKARTTA

Laajuuden arviointiperuste:

RAKENNELMA ON MITATTU
ARVIOIDUN REUNAKEMIAN UKKORAKUNNOSTA (MUS
REUNAKEMIAN UKKORAKUNNOSTA ON YESIT, KIVIA).

Luokitusehdotus perusteluineen:

Ehdotus suoja-alueeksi:

KOSKA KÖYTÖPAIKASSA EI VOI OLLA VIES.
KULTTUURIKÖÖDOSTA RIITÄNSEE, ETÄ VAIN JÄÄNNÖS MEER.
KÄYTTÖ

Havaintomahdollisuudet:

HYVÄT

Opas:

Rauhoitustoimenpiteet maastossa:

JÄÄNNÖKSEN KUONNE ON SELVITERY KÖYTÖ-
PAIKAN VIIRISSÄ ASUVAKKE PERHEELLE

Tiedossa olevat maankäyttösuunnitelmat, kiireellisyys:

KÖYTÖPAIKKAAN EI VIIRISSÄ OLEVAAN KAUKA
MILTOISEN YHTEYDESSÄ OLLA LAJIDAMASSA

Lähilöytöjä:

Selostus jätetty

/ 19
Aika

Paikka

Allekirjoitus

Jatkotoimenpiteitä:

Huomautuksia (esim perimätieto) ja lisäyksiä:

Täyttöohjeita:

Tunnistetiedot

Mikäli kohteen alueella on useampia muinaisjäännöslajeja (esim. asuinpaikka ja röykkiöitä), täytä samalla nimellä ja inventointinumerolla useampi korthi

Hoito ja kunto

A. Kunto: 1=koskematon, 2= tutkittu osittain, 3= tutkittu kokonaan, 4=tuhoutunut osittain, 5= tuhoutunut kokonaan, 6=tutkittu ja tuhoutunut osittain, 7=tutkittu ja tuhoutunut kokonaan

B. Alkuperäisyys: 1=täysin alkuperäinen, 2=entisöity osittain, 3=entisöity kokonaan, 4=siirretty alkuperäiseltä paikaltaan

C. Hoitotarve: 1=vaatii entistämistä, 2=vaatii kunnostamista, 3=vaatii puhdistamista tai esiin kaivamista, 4=vaatii tuki- tai suojarakenteita, 5=vaatii tutkimuksia tuhoutumisen estämiseksi, 6=vaatii jatkuvaa hoitoa, 7=ei vaadi hoitotoimenpiteitä

D: Hoitotilanne: 1=peruskunnostettu, 2= tuettu rakentein, 3=pidetään puhtaana

E: Rajaustarkkuus: 1=rajattu arvion pohjalta, 2= rajattu osittaisella koekaivauksella, 3= rajattu kokonaan epävarmasti koekaivauksin, 4= rajattu kokonaan luotettavin koekaivauksin, 5=rajattu näkyvien rakenteiden perusteella

F: Vahvistustapa: 1=rajattu vain muinaisjäännös, 2=rajattu vain suoja-alue, 3=rajattu sekä muinaisjäännös että suoja-alue

G: Maastomerkitä: 1=kuparitaulu, 2=kertova taulu, 3=paalurajaus ilman taulua, 4=paalurajaus ja taulu, 5= aitaus ja taulu, 6=rakennus ympärillä ja taulu

Tila ja omistaja

Mikäli kohde on useamman tilan tai kylän alueella, TÄYTÄ LISÄKORTTI

KÄSITTELYVAIHEET : KVV KRL KH KV
BEHANDLINGSSKEDEN : PLS FBN SS SFM

LUONNOS 2.4.1990 26.4.1990
SKISS

EHDOTUS
FÖRSLAG

LAUSUNNOT
UTLATANDEN
PYYDETTY
INBEGÄRDA

SAATU
MOTTAGNA

MAANOMISTAJIEN ENNAKKO-
KUULEMINEN
MARKKÄGARNÄ FÖRHÄNDSHÖRDA

OLLUT MÄHTÄVILLÄ
HÄR VÄRIT UTSTÄLLD

KAÄVOITUKSEN POHJÄKÄRTTÄ TÄYTTÄÄ 24.06.1982 ÄNNETÜN KÄÄVOITUSMITTÄUSÄSETUKSEN NUMERO 493 VÄÄTÄMUKSET.
BÄSKÄRTÄN FÖR PLANLÄGGNING UPPFÜLLER KRÄVEN I FÖRÖRDNINGEN DEN 24 JULI 1982 ÖM PLANLÄGGNINGSMÄTNING
(493/1982).

TURKU
ÅBO

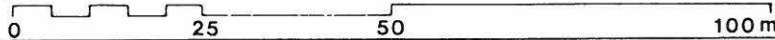
ÄPULÄISKÄUPUNGINÄEÖDEETTI
BITRÄDÄNDE STÄDSÄEÖDET

TURKU ÅBO

ÄSEMÄKÄÄVÄTÄNNUS 8/1990
STÄDSPLÄNEBETEÄCKNING

DIÄRIÖNUMERO 613/0280/1990
DIÄRIÖNUMMER

MITTÄKÄÄVÄ 1:1000
SKÄLÄ



SELOSTUS KIRJE N:0
BESKRIVNING BREV NR

Asemakaavanmuutos koskee:

Kaupunginosa: ILPOINEN
Puisto: Ilpoistenpuisto (osa)

Asemakaavanmuutoksella muodostuu:

Kaupunginosa: ISPOINEN ISPOIS
Kortteli: 21 (osa) 21 (del)

Kaupunginosa: ILPOINEN ILPOIS
Puisto: Ilpoistenpuisto (osa) Ilpoisparken (del)

OSOITE
ÄDRÄSS Linnunpääntie

TYÖNIMI
ÄRBEÄSNÄMN

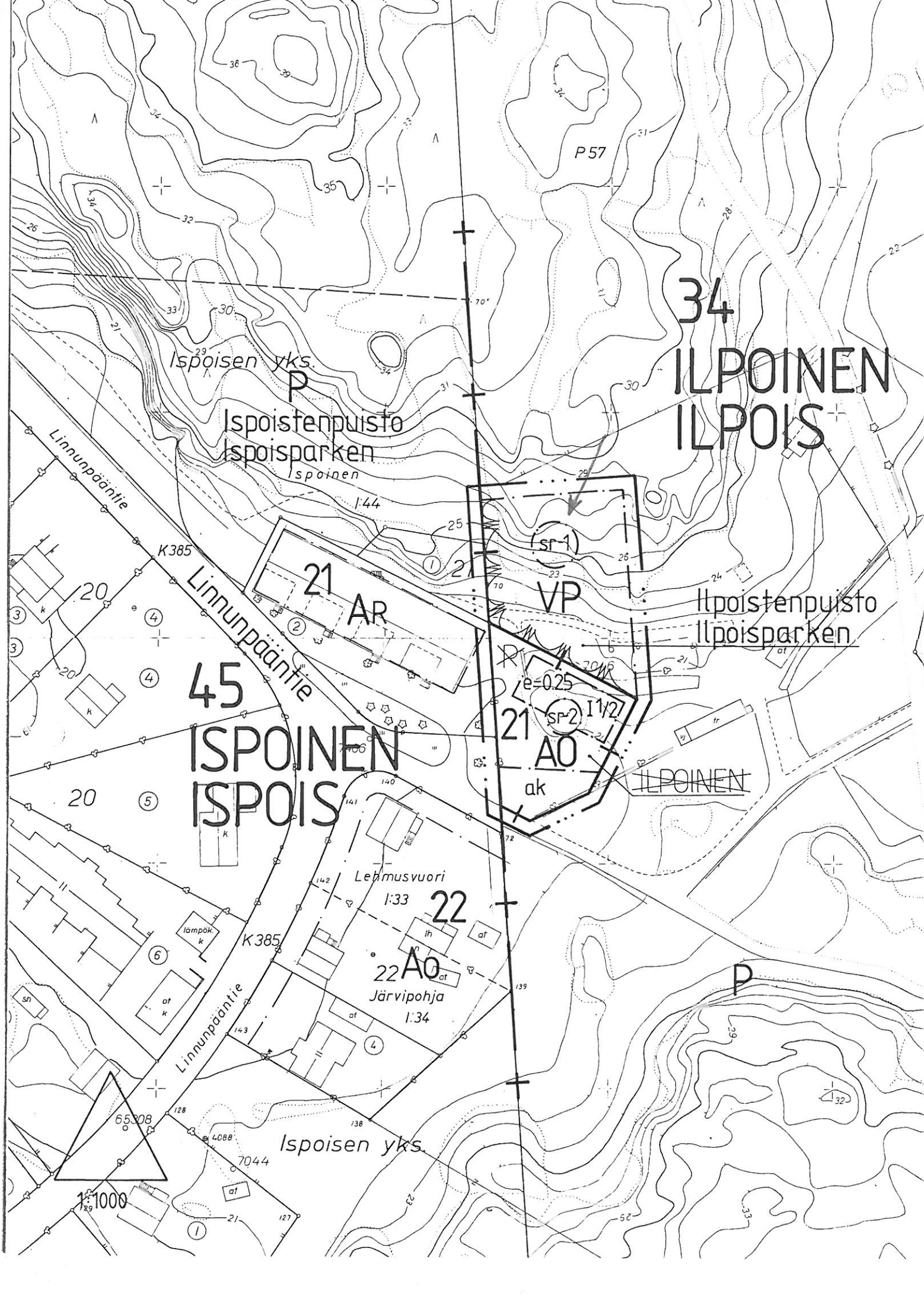
TURUN KÄUPUNGIN KIINTEISTÖVIRÄSTÖ / ÄSEMÄKÄÄVÄÖSÄSTÖ
ÅBO STÄDS FÄSTIGHÄTSKONTÖR / STÄDSPLÄNEÄYDELNINGEN

TURKU
ÅBO 21.5.1990

PIIRÄJÄ
RITÄRE *Jouko Myllymäki*

SUÖMITTELIJÄ
PLÄNERÄRE *Risto Vartiainen*

ÄSEMÄKÄÄVÄ-ÄRKKITEHTI
STÄDSPLÄNEÄRKITEKT *Antti Vartiainen*



34
ILPOINEN
ILPOIS

Ispoinen yks.
Ispoistenpuisto
Ispoisparcken
Ispoinen

Ilpoistenpuisto
Ilpoisparcken

45
ISPOINEN
ISPOIS

ILPOINEN

Lehmusvuori
1:33
22
A0
Järvipohja
1:34

Ispoinen yks.

1:1000

LAUSUNTO ILPOISTENPUISTON OSALLE LAADITUSTA ASEMAKAAVAN
MUUTOSEHDOTUKSESTA

Dno 613/268/90

Tmmlk

Ympäristöosasto:

Asemakaavaosasto on 29.5.1990 päivätyllä kirjeellä pyytänyt museolautakunnalta lausuntoa asemakaavamuutosehdotuksesta, joka koskee Ilpoisten kaupunginosan Ilpoistenpuistoa (osa).

Turun maakuntamuseo on 17.4.1989 antanut lausunnon kaavamuutosalueella sijaitsevasta pyöreästä, v.1935 rakennetusta huvilarakennuksesta. Lausunnossa todettiin, että pyöreä rakennus on muotonsa vuoksi ainutlaatuinen alueella ja että sen maisemalliset arvot ovat kiistattomat. Rakennus on kulttuurihistoriallisesti merkittävä ja se tulee säilyttää asumiskäytössä. Tontti on kokonaisuutena hyvin hoidettu, kaupunkikuvaa rikastuttava pienmaisema eikä siihen tulisi sallia lisärakentamista. Maastokäynnin yhteydessä havaittiin, että tontin länsiosassa on ilmeinen varhaismetallikautinen hautaraunio tai -latomus.

Alueella on voimassa 3.8.1972 vahvistettu asemakaava, jonka mukaan muutosalue on osa Ilpoistenpuistoa. Alue on kaupungin omistama ja asemakaavamuutosta on hakenut alueen pitkäaikainen vuokraaja. Kaupunginhallitus päätti 20.11.1989, että kiinteistö- ja rakennustoimen lautakunnan tehtäväksi annetaan muodostaa kyseessä olevalle puiston osalle n. 600 m² omakotitontti.

Asemakaavamuutosehdotus mahdollistaa muodostettavalle n. 850m² suuruiselle tontille n. 210 m² suuruisen 1 1/2-kerroksisen omakotitalon rakentamisen. Tämän uudisrakennuksen rakennusala on sijoitettu pyöreän rakennukseen kiinni (osaksi uudisrakennusta). Tästä huolimatta pyöreä rakennus on varustettu sr-merkinnällä, jonka mukaan rakennus on kulttuurihistoriallisesti merkittävä ja rakennuslain 135 §:n 1 mom. nojalla määrätään, että rakennusta ei saa purkaa eikä siinä saa suorittaa sellaisia korjaus- tai muutostöitä, jotka turmelevat julkisivujen tai vesikattojen taiteellista tai historiallista arvoa. Museolautakunnan mielestä uudisrakennuksen

rakennusala on sijoitettu siten, että ehdotettu suojelumerkintä menettää merkityksensä.

Asemakaavaehdotuksessa puistoalueella todettu muinaisjäännös on merkitty sr-1-merkinnällä. Muinaismuistoalueet merkitään asemakaavassa yleensä tällaisissa tapauksissa merkinnällä SM. Merkinnän vahvistaa Museovirasto.

Museolautakunta yhtyy maakuntamuseon aiempaan lausuntoon todeten pyöreän rakennuksen olevan kulttuurihistoriallisesti arvokkaan. Rakennus on tarkoitettu nähtäväksi joka suunnalta, eikä rakennuksen välittömään läheisyyteen tulisi sallia minkäänlaista lisärakentamista. Lisäksi lautakunta katsoo, että pyöreä rakennus pihapiireineen muodostaa kaupunkikuvaa rikastuttavan pienmaiseman, joka on arka kaikelle lisärakentamiselle. Näinollen mahdollinen lisärakentaminen täytyy tehdä pihapiiristä erilleen.

Vt. museotoimenjohtaja Juhani Kostet:

Ehdotus Museolautakunta päättää antaa asemakaavaosastolle näin kuuluvan lausunnon.

Päätös

N

ratainen
 la körbanor
 stainen
 körfiler
 stainen
 örfiler
 tainen
 örfil
 /lväs
 1-stolpe

muu maantie
 annan landsväg

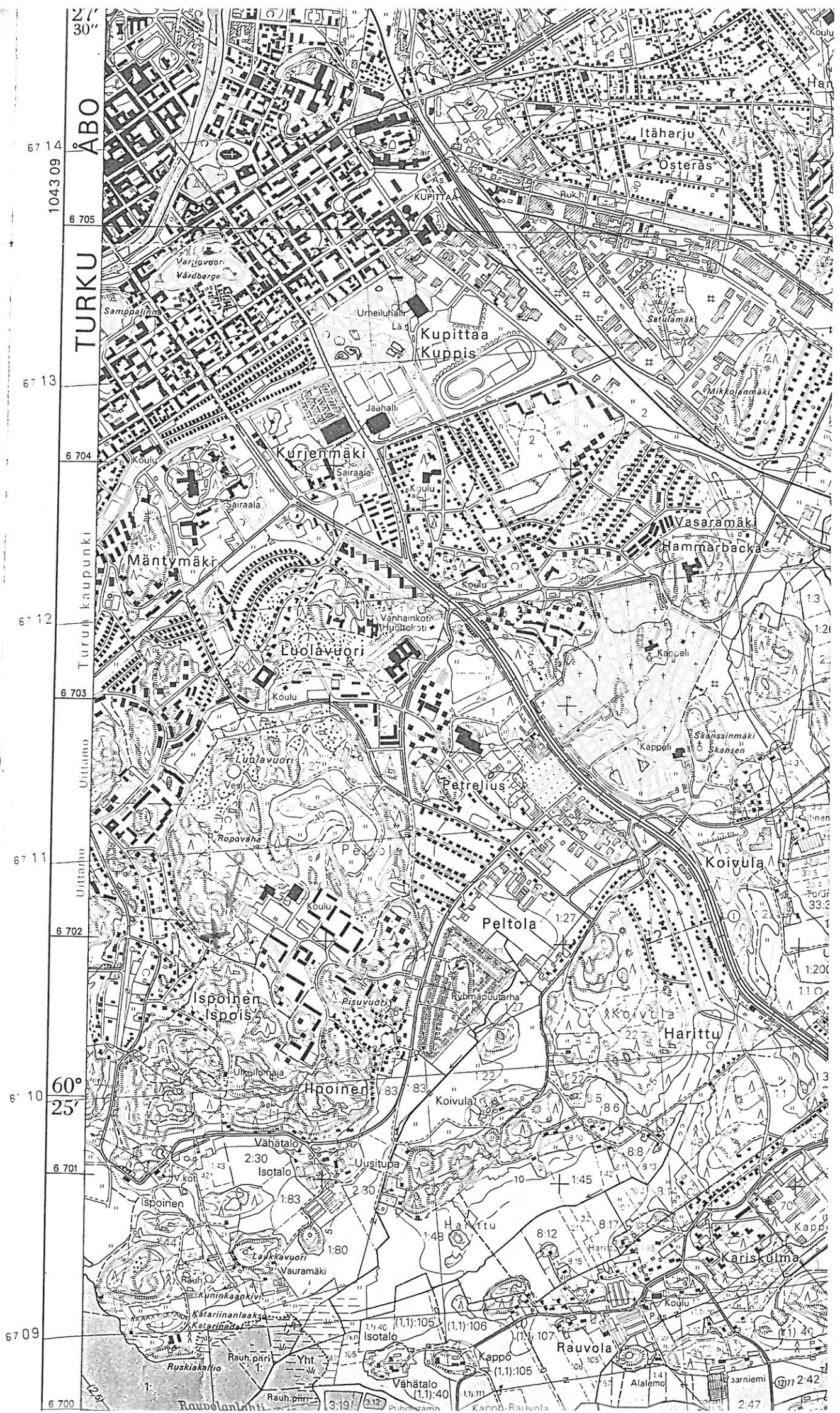
etty
 rad
 is
 mator, stolpe

/a vesialue
 ng

in tämän
 eskimää-
 +1¼°

s missvis-
 ds om-
 al +61

s-akseli
 Green-
 y-ak-
 liaania
 00 km,
 s p-axel
 nen 21°
 y-axel)
 är



27
 30"

ÅBO
 67 14
 1043 09
 6 705

TURKU
 67 13
 6 704

Turku kaupunki
 67 12
 6 703

Uittamo
 67 11
 6 702

Uittamo
 67 10
 6 701

60°
 25'
 67 09
 6 700

67 09
 6 700

67 09
 6 700

6 700