

TARKASTUSKERTOMUS

Liitteet:

kartat	peruskarttaote 1:20000
muut liitteet:	valokuvataulu, kuvat 1-2
negatiivit:	Pohjois-Karjalan museo 21160: 507-508
diat:	PKM 87: 613-614, MV 51913-51914

Tarkastuksen aihe: Saimaan poikkeuksellisen alhaisen veden pinnan vuoksi useita liistekatiskaryhmiä oli tullut esiin Rääkkylässä ja ne käytiin tarkastamassa Pohjois-Karjalan museon toimesta.

Kohteen kuvaus: Siimeslahden liistekatiskaryhmä sijaitsee Varpasalon saarella, Oriveden itärannalla olevan suojaisan Siimeslahden eteläisimmän lahden pohjukan suulla. Lahti on ruovikkoinen ja matala. Katiskat on sijoitettu sulkemaan lahden suu siten, että järjestelmässä on ainakin kolme katiskapesää, joita yhdistävät puupaalujen, liisteiden rivit. Liisteet näkyvät n. 15 cm veden pinnan yläpuolelle. Normaaliveiden aikaan ne eivät ole näkyvissä. Kolmen katiskan ketju on suunnilleen itälänsuuntainen ja mahdollisesti sen itäisin pää on tuhoutunut mökin venerantaa tehtäessä. Hieman kauempana, pohjoisempana. mökkirantaa vastapäätä näyttäisi myös olevan pohjassa pystyssä olevia puita, jotka mahdollisesti muodostavat myös pyyntijärjestelmän osan.

Ympäristö ja maasto: (vesistö, vesistökoodi, rakennukset, tiet, sorakuopat jne)
Oriveden ranta-alue, Siimeslahti.

Laajuuden arviointiperuste: Näkyvät rakenteet

Luokitusehdotus perusteluineen: 2

Ehdotus suoja-alueeksi: Peruskartalle rajattu alue.

Havaintomahdollisuudet: Kohtalaiset.

Opas:

Rauhoitustoimenpiteet maastossa:

Tiedossa olevat maankäyttösuunnitelmat, kiireellisyys:

Lähilöytöjä:

Selostus jätetty

20.2.2004

Aika

Helsinki

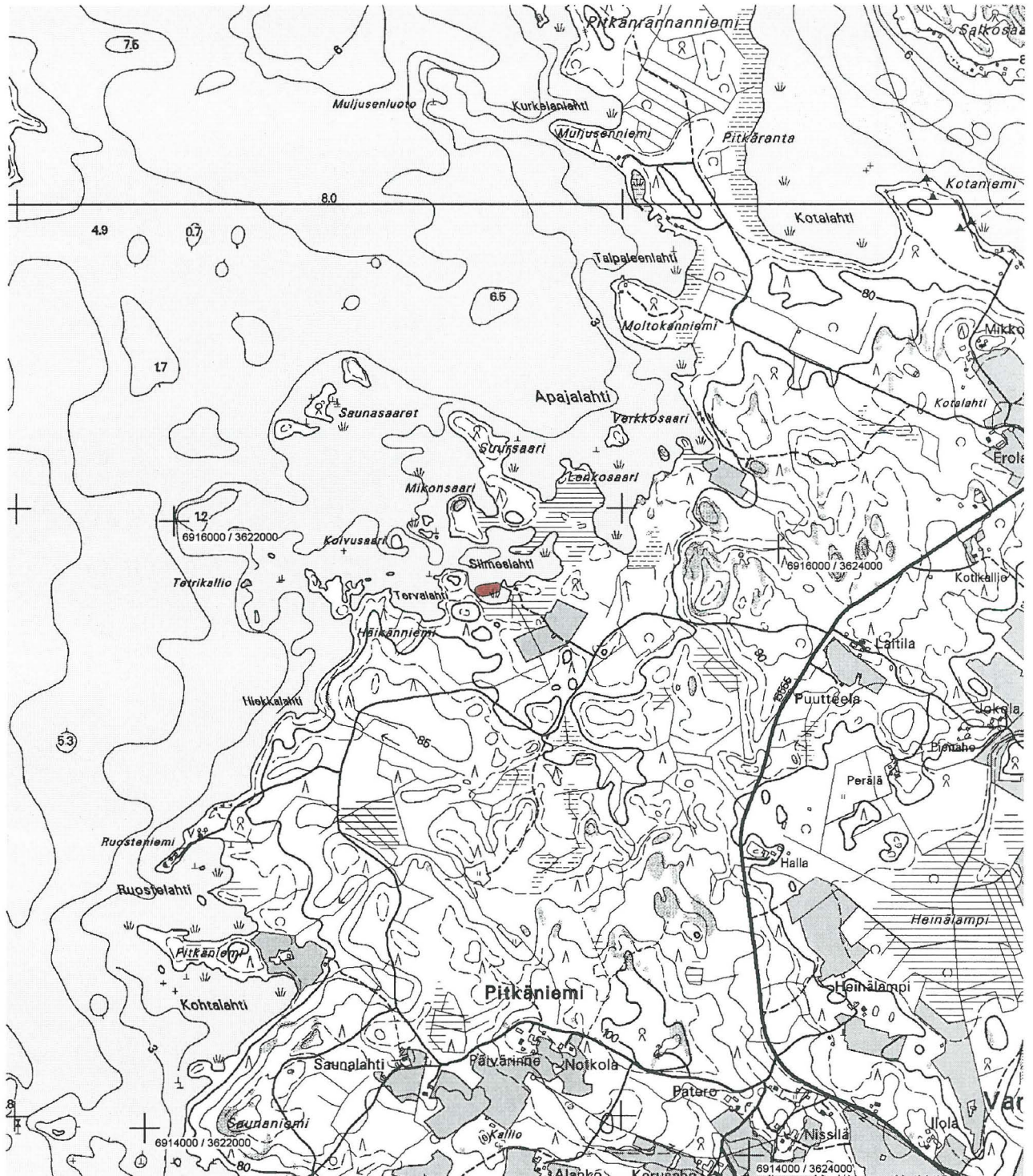
Paikka

Allekirjoitus

RÄÄKKYLÄ SIIMESLAHTI

Peruskarttaote 1:20000 (PK 4214 03 VARPASALO)

Kohde merkitty punaisella värillä



Kohteen keskikoordinaatit:
p= 6915832, i= 3623049, z= 76 m mpy

RÄÄKKYLÄ SIIMESLAHTI
Petro Pesonen 2003



*Kuva 1. Liistekatiskat lahden suulla. NE-SW.
18.5.2003 (21160: 507).*



*Kuva 2. Lahti katiskoineen. E-W. 18.5.2003
(21160: 508).*