

**RUSKO, HUJALA**

**SAAKSMÄKI**

Raportti tarkastuskäynnistä

20.5.03

FK Heljä Brusila

Turun maakuntamuseo

# ARKEOLOGISEN KOHTEEN TARKASTUS

--	--	--

## Tunnistetiedot

Kunta: RUSKO Inventointinnumero: \_\_\_\_\_  
 Alue: \_\_\_\_\_ Luokka: II  
 Nimi: Saaksmäki Ajoitus: Kivikausi  
 Kohteen laji: Asuinpaikka Lukumäärä: \_\_\_\_\_  
 Kohteesta muita kortteja \_\_\_\_\_ kpl (ks. täyttöohjeet)  
 Tarkastaja: Heljä Brusila Tarkastusaika: 29.10.2002

## Sijaintitiedot

Peruskartta 1044 07 Pinta-ala \_\_\_\_\_  
 x = 6713 70 y = 1565 96 z = 32,5  
 Suunta ja etäisyys kirkosta tms. 0,7 km lounaaseen Ruskon kirkosta

## Hoito ja kunto (ks. täyttöohjeet)

A  B  C  D  E  F  G

## Tila ja omistaja (ks. täyttöohjeet)

Kylä/kaupunginosa: Hujala  
 Tila/Rno/Nimi Mäki-Heikkilä 1:62  
 tai Kortteli/tontti/palsta \_\_\_\_\_  
 Omistaja: Sakari Heikkilä Puhelin: \_\_\_\_\_  
 Osoite: Mäki-Heikkiläntie 43 Postitmp: 22900 Rusko  
 Kiinteistötunnus      vuokrattu, ks huomautukset  
 Lisää kiinteistöjä \_\_\_\_\_ kpl

## Aiemmat tiedot: -

## Aiemmat löydöt: Vasarakirveen kantapuolikas, kivitaltta ja hioin

## Tarkastuslöydöt: Kivilaji-iskos ja saviastianpala

# TARKASTUSKERTOMUS

## Liitteet:

kartat Ote peruskartasta 1044 07 (1984), 1:20000

muut liitteet:

negatiivit: On

diat:

**Tarkastuksen aihe:** Maanomistajan, Sakari Heikkilän, ilmoitus kiviesinelöydöistä.

## Kohteen kuvaus:

Peltojen ympäröimän, metsää kasvavan mäkisaarekkeen eteläpuolelta on löydetty eri aikoina kolme kiviesinettä. Esineet ovat peräisin peltotien ja mäen välisestä pellostä, joka raivattiin v. 1999 varhaisperunaviljelykseen. Sitä ennen alue oli varastoalueena. Vasarakirveen kantapuolikas löytyi v. 2001 perunamaan länsiosasta, kivitalta jo 1990-luvun alussa alueen itäosasta ja hioin näiden välimaastosta noin 100 m:n säteeltä.

Löytöalue on hienoa hiekkamaata ja nykyisin maastoltaan varsin tasaista. Ennen raivausta se oli kuitenkin mäen loivaa alarinnettä, joka on viettänyt loivasti etelään ja itäosastaan Ruskonjoen suuntaan. Mäen suuntaan perunamaan reuna on vedetty suoralinjaiseksi ja hiekkamaa pistää leikkauksesta esiin. Kulttuurikerrostumaa siitä ei kuitenkaan ollut havaittavissa.

Vasarakirveen löytöpaikalle tehtiin yksi koekuoppa. Löysää hiekkaa olevan kyntökerroksen alla oli kiinteämpi hiekkamaa, joka oli ruosteen ruskea ja laikukas. Löytöjä siitä ei tavattu. Kerrostuma voisi olla yhtä hyvin kulttuurikerrosta kuin luontaistakin. Vastaavaa ei kuitenkaan todettu mäen länsisivulta perunapellon pohjoispuolelta.

Koekuopan eteläpuolelta, muutaman metrin päästä löytyi peltopinnasta yksi iskos ja itäpuolelta, samoin muutaman metrin päästä koekuopasta pieni saviastianpala.

Kohde on tulkittavissa kivikauden asuinpaikaksi. Vasarakirves ja saviastianpala viittaavat ainakin vasarakirveskulttuurin aikaiseen asumiseen paikalla.

**Ympäristö ja maasto:** (vesistö, vesistöködi, rakennukset, tiet, sorakuopat jne)  
Viljelyksessä olevaa peltoa Ruskonjoen länsirannalla, n. 600 m:n päässä joesta.  
Löytöalue on kalliopohjaisen metsäkukkulan ja peltotien välissä.

**Laajuuden arviointiperuste:** -

**Luokitusehdotus perusteluineen:** Luokka II, viljelyksessä olevaa peltoa.  
Asuinpaikan pintaosat ilmeisesti tuhoutuneet peltotöissä.

**Ehdotus suoja-alueeksi:** Määritettävä tarvittaessa koekuolotuksin.

**Havaintomahdollisuudet:** Hiekkamaa avoin

**Opas**

Sakari Heikkilä

**Rauhoitustoimenpiteet maastossa:** Maanomistajaa informoitu löydön luonteesta.

**Tiedossa olevat maankäyttösuunnitelmat, kiireellisyys:** Löytöalue varhaisperunaviljelyksessä. Sen pohjoispuolelle, mäen länsisivulle, on tarkoitus istuttaa vadelmapensasrivejä ensi keväänä (2003).

**Lähilöytöjä:** Asolan ja Ryövärinvahan vasarakirveslöydöt 1,5-2 km:n päästä kaakkoon.

\*\*\*\*\*

**Selostus jätetty**

31.10.2002

Aika

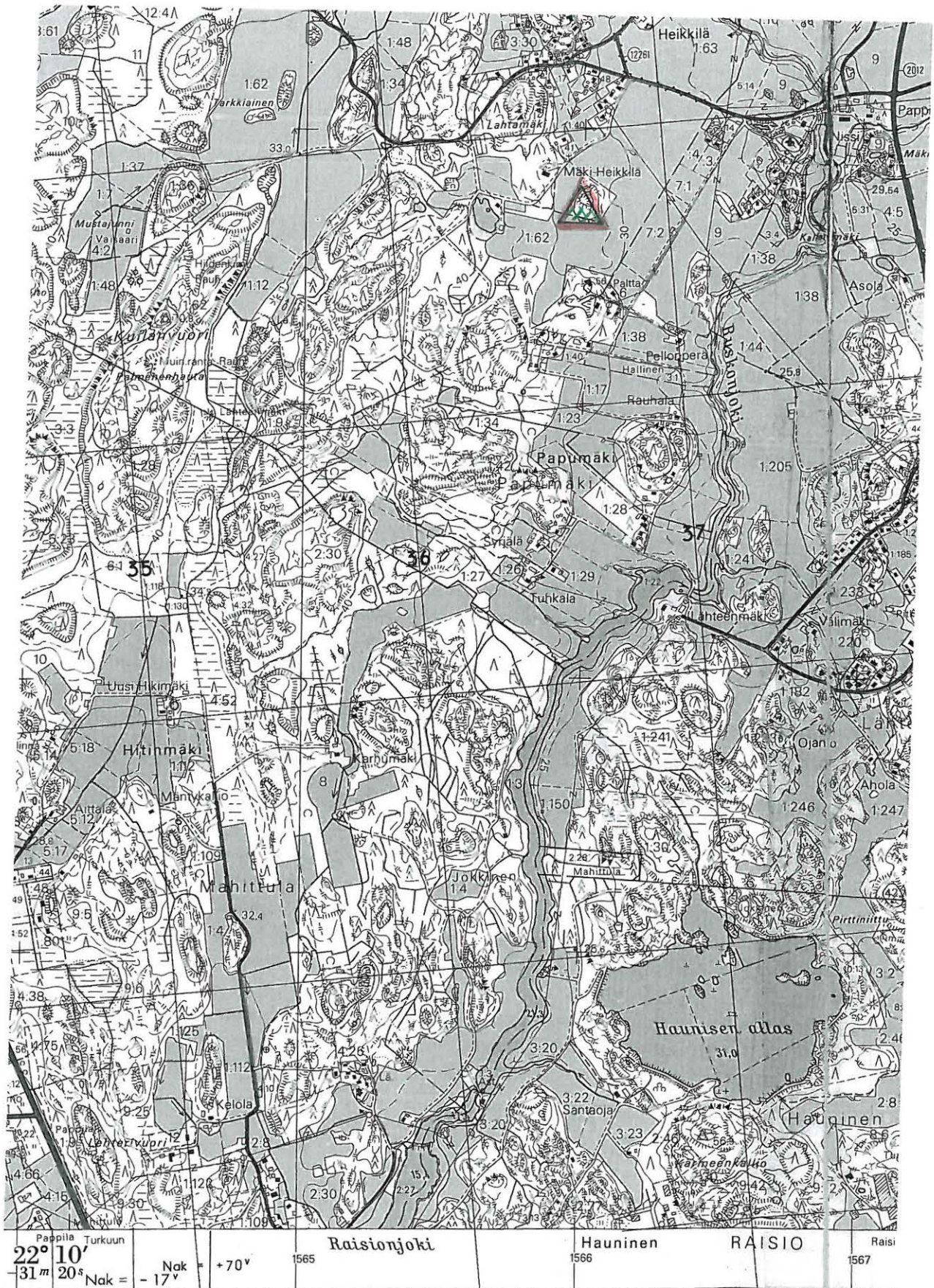
Turku

Paikka

*Heljä Brusila*

Heljä Brusila

Allekirjoitus



00. Ilmakuvaus 1979.

Korkeudet metreinä merenpinnasta N 60-järjestelmän mukaan.

Kartoitus

1:20000

RUSKO, HUJALA, Saaksmäki