

Esiläipf. foto 25/27.2.1984

M

Jyri Saukkonen

PÄLKÄNE LAITIKKALA MYLLYOJA

- kivikautisen asuinpaikan tarkastus 1983

PÄLKÄNE LAITIKKALA MYLLYOJA

- kivikautisen asuinpaikan tarkastus 1983

Peruskartta 2132 06 Laitikkala

x = 6792 89-93

y = 519 59-61

z = n. 91-94

( = löytöalue peruskoordinaatistossa)

Maanomistaja 1983: Heikki Heikkilä

36660 LAITIKKALA

RN:o 15:10 Sarjala

Aikaisemmat tutkimukset: -

Aikaisemmat löydöt: -

Tarkastuslöydöt 1983: KM 22225 kvartsi-iskoksia 6 kpl

Tehdessäni Hauhon inventointia lokakuussa 1983 huomiotani kiinnitti - peruskartalla katsottuna - Ilmoilan selän länsirannan jatkuminen kivikautisten asuinpaikkojen löytymisen kannalta suotuisan näköisenä Hauhon Ilmoilan kylästä Pälkäneen puolelle. Tämän vuoksi poikkesin Pälkäneelle 17. lokakuuta ja löysinkin yllä mainitut kvartsi-iskokset Ilmoilanselän länsirannalla olevalta pellolta. Paikka on Laitikkalan kylän alueella, Myllyojan ja Märinkallion välillä, Sarjalan päärakennuksesta 600 m itäkaakkoon ja Hämeenlinna - Tampere -valtatiestä 200 m itä-koilliseen. Iskoksia oli valtatieltä kohti kaakkoa, Märinkallion vieritse menevän kapean hiekkatien, "kärtytien", molemmin puolin (ks. peruskarttakopiota sekä valokuvaa). Kauimmaisat iskokset olivat toisistaan n. 60-70 m:n päässä. Maaperä oli punaruskeaa ja harmaata hiesua ed. main. kärtytien koillispuolella olevalla pellolla, mutta toisella puolella tietä josta löytyi vain yksi iskos, maaperä oli savea.

Helsingissä 23.2.1983

Jyri Saukkonen

Kartat

Ote peruskartasta 1:20 000, johon merkitty löytökohdat

Valokuvat

F 59554-56 (ks. kuvaa s. 5). Panoraama kvartsi-iskoksien löytöpaikoista.

Kuva etelästä, Märinkallion rinteeltä. Foto: J.S.

F 59557-59 Panoraama kvartsi-iskoksien löytöpaikoista. Kuva länsiluoteesta.

Foto: J.S.

Diat:

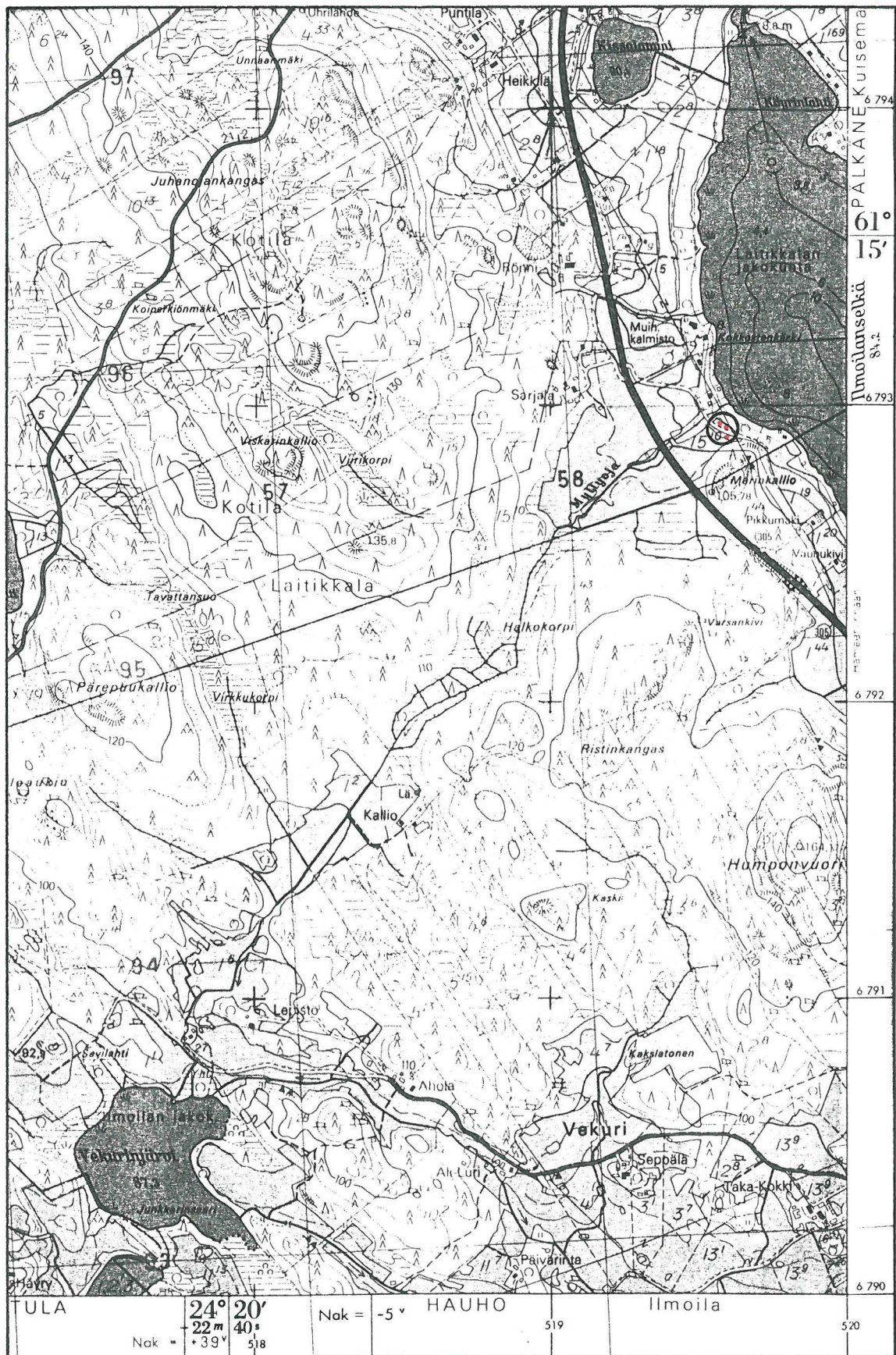
7924 Kuva löytöpaikoista. Kuva etelästä, Märinkallion rinteeltä. Foto J.S.

7925 Kuva löytöpaikoista. "Kärkytien" lounaispuolelta, saviselta pel-  
lolta löytyneen iskoksen, löytöpaikka jää kuvan oikealle puolelle,  
eikä näy kuvassa. Kuva luoteesta. Foto: J.S.

## PÄLKÄNE LAITIKKALA MYLLYJOJA

- kivikautisen asuinpaikan tarkastus 1983

Kvartsi-iskoksien KM 22225:n löytöpaikat merkitty punakynällä



Ote peruskartasta 2132 06 Laitikkala 1:20 000 (1976).

# PÄLKÄNE Laitikkala Myllyoja - kivik. as.paikan tarkastus



F 59556

F 59555

F 59554

KVARTSI-ISROKSEN KM 2225:N LÖYTÖKOHDAT  
 MERKITTY RUKSEILLA. PELLON JA PUUSTON  
 RAJA KUVAN KESKIVAIHEILLA NOUDATTA  
 ILMOILANSELÄN VANHAA RANTATÖRMÄÄ,  
 ITSE JÄRVEÄ PILKOTTA KUVAN OIK. LAI-  
 DASSA. KUVA ETELÄSTÄ, MÄRINKALLION  
 RINTEELTÄ.