

**ARKEOLOGISEN KOHTEEN  
TARKASTUS**

--	--	--

**Tunnistetiedot**

Kunta Puumala Inventointinumero 89  
 Alue: Rokansalo Luokka: \_\_\_\_\_  
 Nimi: Kärmelahti 2 Ajoitus: kivikautinen  
 Kohteen rantakvartsikohde Lukumäärä: 1  
 Kohteesta muita 0 kpl (ks.)  
 Tarkastaj Teemu Mökkönen Tarkastusaik 28.8. 1998

**Sijaintitiedot**

Peruskartti 3143 06 ROKANSALO Pinta-ala \_\_\_\_\_  
 x = 6820 50 y = 3557 51 z = n. 75 m mpy  
 Suunta ja etäisyys kirkosta Puumalan kirkosta n. 6,7 km SW

**Hoito ja kunto** (ks. täyttöohjeet)

A  B  C  D  E  F  G

**Tila ja omistaja** (ks. täyttöohjeet)

Kylä/kaupunginos Rokansalo  
 Tila/Rno/Nimi Repola no 3:22

tai \_\_\_\_\_

Omistaja Kaarlo Kalervo Salonen Puhelin \_\_\_\_\_  
 Osoite: Itärinne 26 Postitmp 02100 Espoo

Kiinteistötunnus                
 vuokrattu, ks  
 Lisää kiinteistöjä kpl

**Aiemmat tiedot:****Aiemmat löydöt:****Tarkastuslöydöt:** KM 31513 (kvartsisen kaapimen katkelma, kvartsi-iskoksia)

# TARKASTUSKERTOMUS

## Liitteet:

kartat Peruskarttaote

muut

negatiivit:

diat:

**Tarkastuksen aihe:** Kohde löytyi vieressä olevan kivikautisen asuinpainanne kohteen Kärnelahti 1 kaivausten esivalmistelujen yhteydessä elokuun lopussa 1998. Kohteen löysi tutkimusavustaja Teemu Mökkönen. Paikalla kävivät myös kaivaustenjohtaja Kaarlo Katiskoski ja piirtäjä Eeva Raike.

**Kohteen kuvaus:** Kohde sijaitsee Rokansalon eteläosassa, Kärnelahden pohjukassa olevan kesämökin edustalla hiekkarannalla. Löytöpaikka sijaitsee syksyn 1998 Kärnelahti 1 kaivausalueesta n. 160 m SSE. Löydöt ovat hiekkarannan itäreunalta rantavedestä saappaan kahluusyvyydeltä. Löydöt tulivat rannansuuntaisesti n. 5-7 m alueelta.

Rokansalon alueelta on löydetty useita vastaavia Saimaan transgression alle jääneitä rantakvartsikohteita (katso Timo Jussilan Puumalan inventointikertomukset).

**Ympäristö ja maasto:** (vesistö, vesistökkoodi, rakennukset, tiet, sorakuopat jne)

Kohteen tausta on topografialtaan hyvin loivaa. Paikan maaperä on hienoa vähäkivistä hiekkaa. Taustalla kasvaa harvaa mäntyvaltaista metsää.

**Laajuuden arviointiperuste:**

**Luokitusehdotus perusteluineen:**

**Ehdotus suoja-alueeksi:**

**Havaintomahdollisuudet:**

**Opas:**

**Rauhoitustoimenpiteet maastossa:**

Tiedossa olevat maankäyttösuunnitelmat, kiireellisyys:

**Lähilöytöjä:** kivikautiset asuinpaikat Puumala 13 Kärnelahti 1, Puumala 14 Lietniemi a, Puumala 15 Lietniemi b ja Puumala 12 Saporistonlahti.

\*\*\*\*\*

**Selostus jätetty**

16.8. 1999

Helsinki

Aika

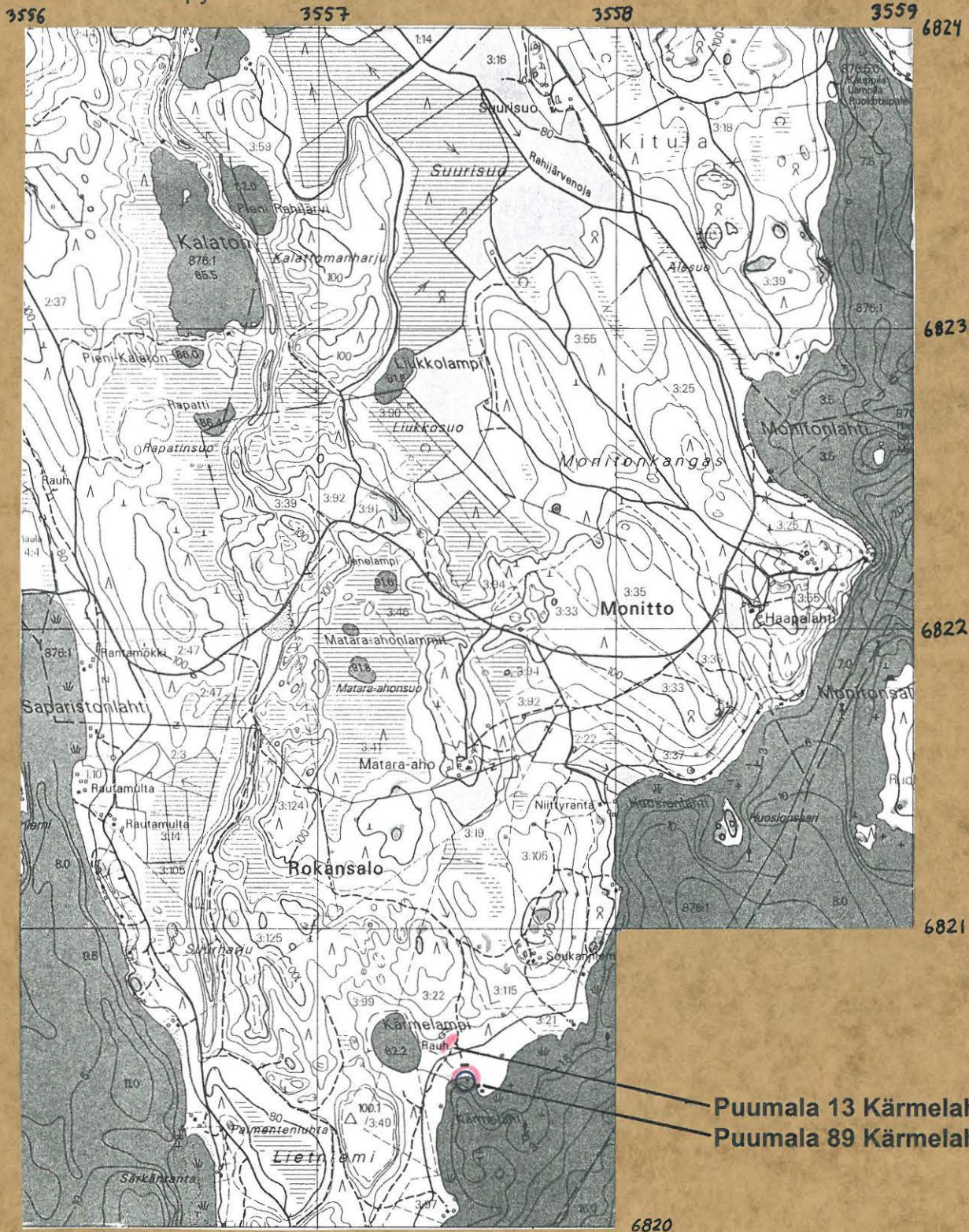
Paikka



Teemu Mökkönen

# Puumala 89 Kärmelahti 2

x = 6850 50  
y = 3557 51  
z = n. 75 m mpy



Maastokartta 3143 06 ROKANSALO (1996)