

ARKEOLOGISEN KOHTEEN TARKASTUS

--	--	--

Tunnistetiedot

Kunta: Länsi-Turunmaa (ent. Parainen) Inventointinumero: _____
 Alue: Älönsaari Luokka: II ?
 Nimi: Kopparböle Ajoitus: Ajoittamaton
 Kohteen laji: Kivirakenteet Lukumäärä: Useita
 Kohteesta muita kortteja _____ kpl (ks. täyttöohjeet)
 Tarkastaja: Heljä Brusila Tarkastusaika: 2.8.2001

Sijaintitiedot

Peruskartta 1043 07 Pinta-ala _____
 $p =$ 6696600 $i =$ 3230675 $z =$ 20-25
 Suunta ja etäisyys kirkosta tms. Noin 10 km länteen Paraisten kirkosta.

Hoito ja kunto (ks. täyttöohjeet)

A B C D E F G

Tila ja omistaja (ks. täyttöohjeet)

Kylä/kaupunginosa: Kopparböle
 Tila/Rno/Nimi Koböle 1:3

tai Kortteli/tontti/palsta _____

Omistaja: Maria Axo Puhelin: _____

Osoite: _____ Postitmp: _____

Kiinteistötunnus

445	438	1	3
-----	-----	---	---

 vuokrattu, ks huomautukset

Lisää kiinteistöjä kpl

Aiemmat tiedot:

Aiemmat löydöt:

Tarkastuslöydöt:

TARKASTUSKERTOMUS

Liitteet:

kartat	Karttaote
muut liitteet:	
negatiivit:	
diat:	

Tarkastuksen aihe:

Ålönsaaren osayleiskaavan valmistelun yhteydessä suoritettu muinaisjäännöstarkastus. Kohteen ilmoitti Göran Silander, joka on myös laatinut alustavan luonnoksen kivirakenteiden sijainnista mäen rinteillä. Ks liitepiirros

Kohteen kuvaus:

Kalliopaljasteisen mäen länsi- , itä- ja eteläpuolen alarinteellä kivirakenteita: kivistä ladottuja vallinpätkiä, kivikehiä ym. joiden merkitys tuntematon.

Ympäristö ja maasto: (vesistö, vesistökoodi, rakennukset, tiet, sorakuopat jne)
Ålön saaren lounaisosassa, Seivisintien itäpuolella, peltoaukean itäreunassa
sijaitseva metsäinen ja kalliainen mäki.

Laajuuden arviointiperuste: Maanpinnalla, kasvillisuuden seasta erottuneet
rakenteet.

Luokitusehdotus perusteluineen: Luokka II. Kohteen merkitys tuntematon,
mutta rakenteet selvästi ihmisen aikaansaannoksia. Aiheellista suorittaa
lisäselvityksiä tarvittaessa.

Ehdotus suoja-alueeksi:

Havaintomahdollisuudet: Kohtalaiset.

Opas - Göran Silander

Rauhoitustoimenpiteet maastossa: Ilmoitettu kaavoittajalle.

Tiedossa olevat maankäyttösuunnitelmat, kiireellisyys:

Lähilöytöjä: Koupo Uppgårdin pronssikautinen hautaröykkiö noin 250 m
lounaaseen Seivisintien länsireunalla.

Selostus jätetty

14.10.2010

Aika

Turku

Paikka

Helja Bunt

Allekirjoitus

Jatkotoimenpiteitä: Kohteen merkityksen selvitys tarvittaessa.

Huomautuksia (esim. perimätieto) **ja lisäyksiä:**

Sijainti kartalta mäen keskelle.

Täyttöohjeita:

Tunnistetiedot

Mikäli kohteen alueella on useampia muinaisjäänöslajeja (esim. asuinpaikka ja röykkiöitä), täytä samalla nimellä ja inventointinumerolla useampi kortti

Hoito ja kunto

A. Kunto: 1=koskematon, 2=tutkittu osittain, 3=tutkittu kokonaan, 4=tuhoutunut osittain, 5=tuhoutunut kokonaan, 6=tutkittu ja tuhoutunut osittain, 7=tutkittu ja tuhoutunut kokonaan

B. Alkuperäisyys: 1=täysin alkuperäinen, 2=entisöity osittain, 3=entisöity kokonaan 4=siirretty alkuperäiseltä paikaltaan

C. Hoitotarve: 1=vaatii entistämistä, 2=vaatii kunnostamista, 3=vaatii puhdistamista tai esiin kaivamista, 4=vaatii tuki- tai suojarakenteita, 5=vaatii tutkimuksia tuhoutumisen estämiseksi, 6=vaatii jatkuvaa hoitoa, 7=ei vaadi hoitotoimenpiteitä

D. Hoitotilanne: 1=peruskunnostettu, 2=tuettu rakentein, 3=pidetään puhtaana

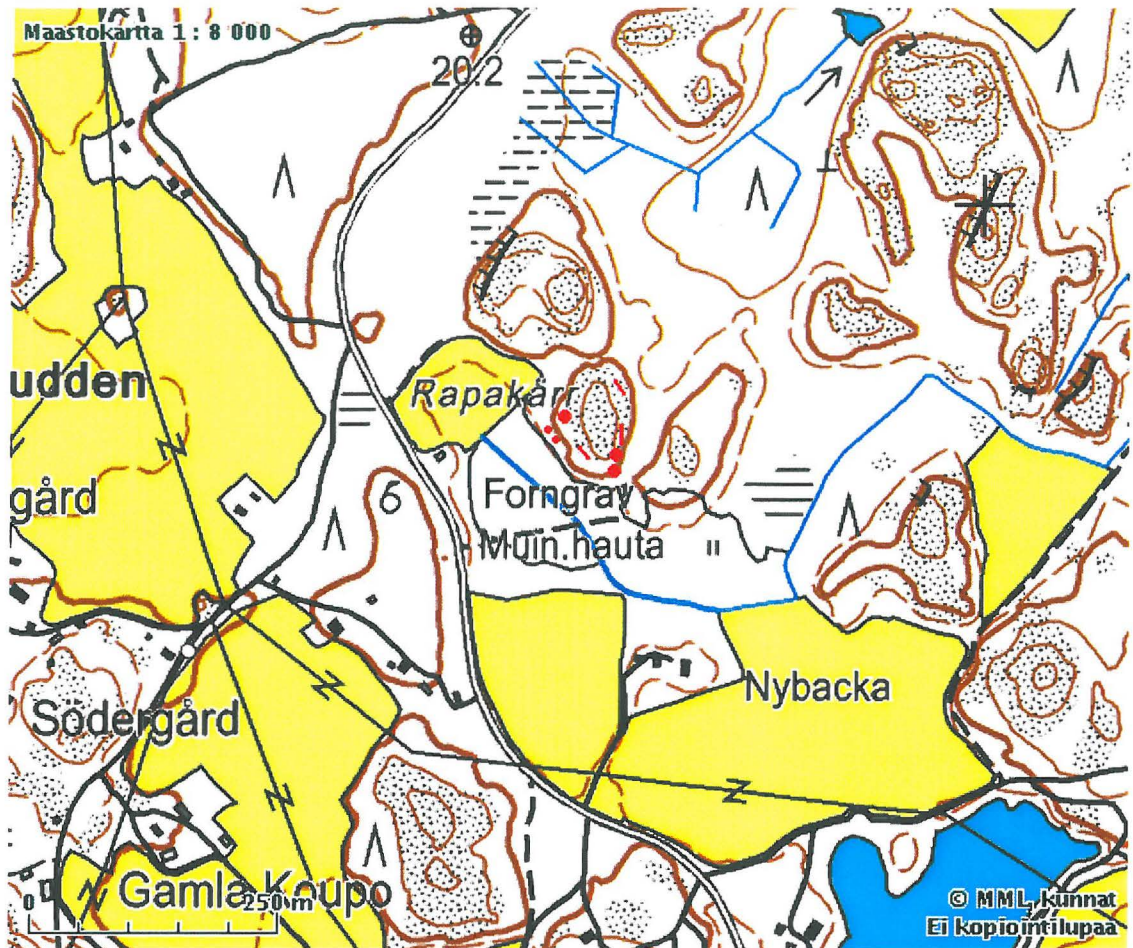
E. Rajaustarkkuus: 1=rajattu arvion pohjalta, 2=rajattu osittaisella koekaivauksella, 3=rajattu kokonaan epävarmasti koekaivauksin, 4=rajattu kokonaan luotettavin koekaivauksi, 5=rajattu näkyvien rakenteiden perusteella

F. Vahvistustapa: 1=rajattu vain muinaisjäänös, 2=rajattu vain suoja-alue, 3=rajattu sekä muinaisjäänös että suoja-alue

G. Maastomerkintä: 1=kuparitaulu, 2=kertova taulu, 3=paalurajaus ilman taulua, 4=paalurajaus ja taulu, 5=aitaus ja taulu, 6=rakennus ympärillä ja taulu

Tila ja omistaja

Mikäli kohde on useamman kylän tai kunnan alueella, TÄYTÄ LISÄKORTTI



LÄNSI-TURUNMAA (ent. Parainen) Älönsaari, Kopparböle

Kivirakenteita

punainen viiva: kivivallin pätkä
punainen täplä: muurakenne

LÄGEROMRÅDE ELLER FORNBORG I PARGAS KOPPARBÖLE?
(pgm=koubell)

