

ARKEOLOGISEN KOHTEEN TARKASTUS

--	--	--

Tunnistetiedot

Kunta: Länsi-Turunmaa (ent. Nauvo) Inventointinumero: _____
 Alue: Storlandet Luokka: I
 Nimi: Järnbergen Ajoitus: Metallikautinen
 Kohteen laji: Hautaröykkiö Lukumäärä: 1
 Kohteesta muita kortteja _____ kpl (ks. täyttöohjeet)
 Tarkastaja: Heljä Brusila Tarkastusaika: 19.8.2010

Sijaintitiedot

Peruskartta 1034 03 Pinta-ala _____
 $p =$ 6681278 $i =$ 3210458 $z =$ 12,5
 Suunta ja etäisyys kirkosta tms. 9,2 km Nauvon kirkosta lounaaseen

Hoito ja kunto (ks. täyttöohjeet)

A B C D E F G

Tila ja omistaja (ks. täyttöohjeet)

Kylä/kaupunginosa: Mattnäs
 Tila/Rno/Nimi Mannila-Norrgård 1:15
 tai Kortteli/tontti/palsta _____
 Omistaja: Karl Lindqvist Puhelin: _____
 Osoite: _____ Postitmp: _____
 Kiinteistötunnus

445	568	1	15
-----	-----	---	----

 vuokrattu, ks huomautukset
 Lisää kiinteistöjä _____ kpl

Aiemmat tiedot:

Aiemmat löydöt:

Tarkastuslöydöt:

TARKASTUSKERTOMUS

Liitteet:

kartat

Karttaote

muut liitteet:

negatiivit:

diat:

DT2010:20: 15:004-007

Tarkastuksen aihe:

v. 2002

Hans Myhrmanin ilmoittama kohde (luettelossa no 10), josta on peruskarttamerkintä, mutta josta hän ei ole löytänyt muuta tietoa. Kohde ei ole myöskään muinaisjäännösrekisterissä.

Kohteen kuvaus:

Muodoltaan pyöreä, matala ja reunakehällinen hautaröykkiö etelä-kaakkoon loivasti viettävässä metsärinnemaastossa omalla pienellä kalliokohoumallaan. Halkaisija lounais-koillissuuntaisesti reunakehän ulkolaidoista mitattuna 4,5 m.

Vaikutti melko koskemattomalta, vaikkakin reunakehän ulkopuolella näytti olevan jonkin verran röykkiöstä heiteltyjä kiviä. Reunakehä suuremmista kivistä, erottui osittain selvästi. Sen sisäpuoli pakattu täyteen pienemmistä kivistä. Sammalta, jäkälää päällä ja ympärillä nuoria mäntyjä.

Ympäristö ja maasto: (vesistö, vesistökodei, rakennukset, tiet, sorakuopat jne)
Kahden korkeamman kalliokukkulan välisessä notkelmassa etelä-kaakkoon
viettävässä loivassa metsärinteessä. Röykkiön ympärillä avokalliota.

Laajuuden arviointiperuste: Näkyvät rakenteet avokalliolla.

Luokitusehdotus perusteluineen: I-luokka. Suhteellisen hyväkuntoinen.

Ehdotus suoja-alueeksi: ks. kartta

Havaintomahdollisuudet: hyvät

Opas -

Rauhoitustoimenpiteet maastossa: -

Tiedossa olevat maankäyttösuunnitelmat, kiireellisyys: ei tiedossa

Lähilöytöjä:

Selostus jätetty

20.8.2010

Aika

Turku

Paikka

Selja Bril

Allekirjoitus

Jatkotoimenpiteitä:**Huomautuksia (esim. perimätieto) ja lisäyksiä:**

Sijainti GPS-paikannus. Tarkkuus 6 m.

Täyttöohjeita:**Tunnistetiedot**

Mikäli kohteen alueella on useampia muinaisjäännoislajeja (esim. asuinpaikka ja röykkiöitä), täytä samalla nimellä ja inventointinumerolla useampi kortti

Hoito ja kunto

A. Kunto: 1=koskematon, 2=tutkittu osittain, 3=tutkittu kokonaan, 4=tuhoutunut osittain, 5=tuhoutunut kokonaan, 6=tutkittu ja tuhoutunut osittain, 7=tutkittu ja tuhoutunut kokonaan

B. Alkuperäisyys: 1=täysin alkuperäinen, 2=entisöity osittain, 3=entisöity kokonaan 4=siirretty alkuperäiseltä paikaltaan

C. Hoitotarve: 1=vaatii entistämistä, 2=vaatii kunnostamista, 3=vaatii puhdistamista tai esiin kaivamista, 4=vaatii tuki- tai suojarakenteita, 5=vaatii tutkimuksia tuhoutumisen estämiseksi, 6=vaatii jatkuvaa hoitoa, 7=ei vaadi hoitotoimenpiteitä

D. Hoitotilanne: 1=peruskunnostettu, 2=tuettu rakentein, 3=pidetään puhtaana

E. Rajaustarkkuus: 1=rajattu arvion pohjalta, 2=rajattu osittaisella koekaivauksella, 3=rajattu kokonaan epävarmasti koekaivauksin, 4=rajattu kokonaan luotettavin koekaivauksi, 5=rajattu näkyvien rakenteiden perusteella

F. Vahvistustapa: 1=rajattu vain muinaisjäännos, 2=rajattu vain suoja-alue, 3=rajattu sekä muinaisjäännos että suoja-alue

G. Maastomerkintä: 1=kuparitaulu, 2=kertova taulu, 3=paalurajaus ilman taulua, 4=paalurajaus ja taulu, 5=aitaus ja taulu, 6=rakennus ympärillä ja taulu

Tila ja omistaja

Mikäli kohde on useamman kylän tai kunnan alueella, TÄYTÄ LISÄKORTTI



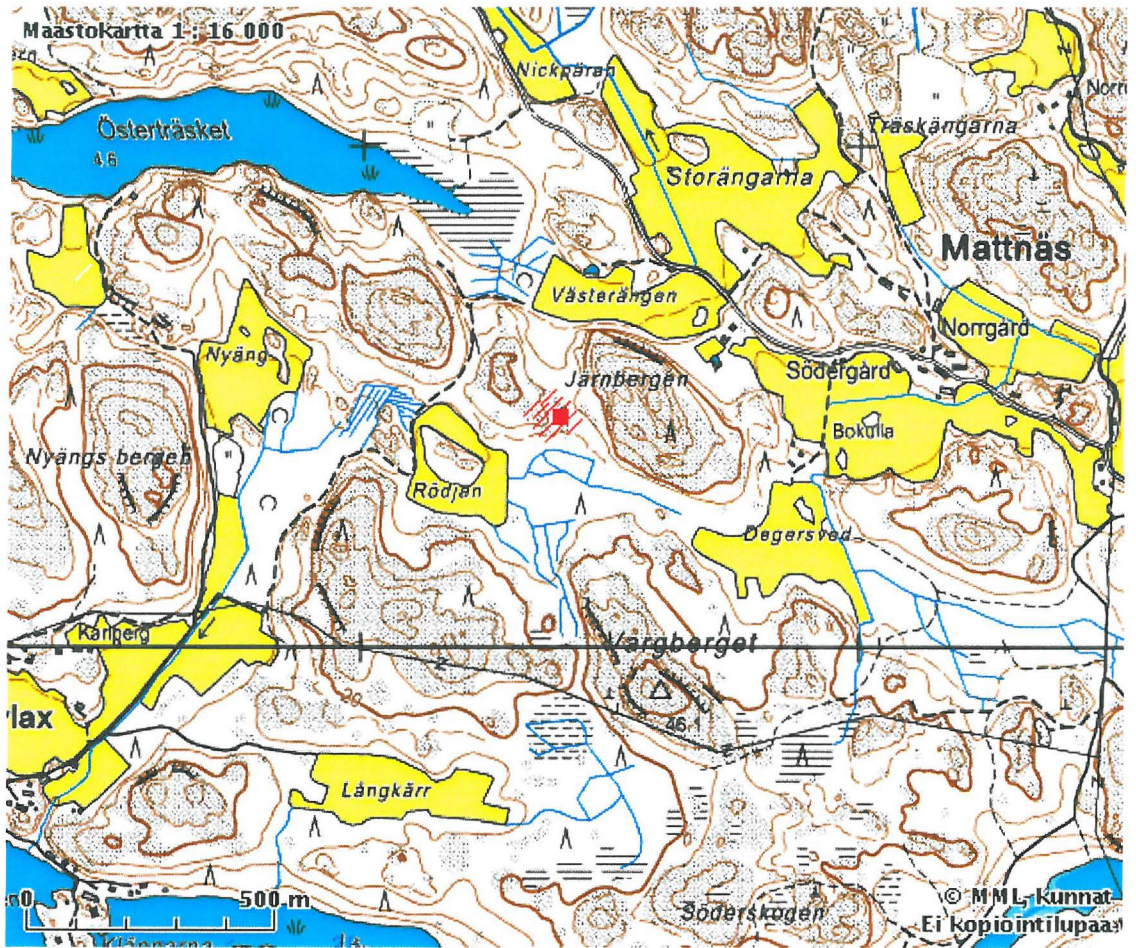
1. Länsi-Turunmaa (ent. Nauvo), Järnbergen. Yleiskuva hautaröykkiön alueesta. Hautaröykkiö taustalla kuvan keskellä. Länneestä. H. Brusila. DT2010:20:15: 007



2. Länsi-Turunmaa (ent. Nauvo), Järnbergen. Hautaröykkiö puiden keskellä kuvan keskellä. H. Brusila. DT2010:20:15:004



3. Länsi-Turunmaa (ent. Nauvo), Järnbergen. Hautaröykkiö puiden keskellä, kuvassa keskellä.
Länsi-luoteesta. H. Brusila. DT2010:20:15: 006



LÄNSI-TURUNMAA, (ent. Nauvo), Järnbergen

Hautaröykkiö