

Histor. karto 181/4.6.1990

ESIHISTORIAALLISEN KOHTEEN TARKASTUS

Tarkastanut Timo Miettinen

Aika 18.11.1989

Kohde Jatulintarha

Kunta Luumäki

Ajoitus Rautakausi/hist. aika (?)

Alue Kurvila

Nimi Kurvi

Mj-rekisteri n:o _____

Mj-luokka _____

Peruskartta (n:o, nimi, vuosi) 313107 PURHO

Peruskoordinaatit: x = 6249, y = 3522 ?, z = _____

Yhtenäiskoordinaatit: p = _____, i = _____, k = _____

Suunta ja etäisyys kirkosta tms. Luumäen kirkosta 15,2 km länsilounaaseen

Mj:n laajuus (alueen rajakoordinaatit lisäykseen) 6 x 6 m

Kylä, kaupunginosa Venäläisenkylä

Alue (kylän osa, kortteli tms.) Kurvila

Tila, palsta, tontti tms.; RN:o; paikan lähempi nimi Kurvi

Omistaja, vuokraaja, osoite, puhelin Jarkko Hirvikallio, os. Uro-Heikkilä

545100 URO 10, puh. 953-74315

Aikaisemmat tiedot (verfikaatit, tarkastukset, tutkimukset, mj-luettelot, kirjallisuutta) -

Aikaisemmat löydöt (museonumerot) -

Tarkastuslöydöt _____

Liitteet: peruskarttaote, muita karttoja _____

valokuvat neg. _____, diat n:o _____

Tarkastuksen aihe Pankinjoht. Pekka Siiröpään (os. 54500 TAAVETTI) ilmoitus
allekirjoittaneelle. Löytäjä, mv. Pekka Kurvi ilmoitti asiasta tuttavalleen
P.S.:lle.

Ympäristö (rakennukset, tiet, vesistöt, hiekkakuopat ym.; karttaluonnos, mikäli muutoksia peruskartasta) _____

Maasto loivasti koilliseen, Virojoen latvavesiin kuuluvaan Kurvinjärveen, viettävää rehevää sekametsää. N. 30 m Haminan - Taavetin tiestä itään on maastossa vahvasti sammaleenpeittämä pieni kallioselänne, jonka laki viettää hieman pohjoiseen ja jonka itäreuna muodostaa pienen jyrkänten. Kallion huomaamattomasti maastoon sulautuvan länsireunan kohdalla on vahva katajakasvusto.

Kohteen kuvaus (maaston laatu: pelto, metsä, ranta tms.; Muoto: mäki, rinne tms.

Maaperä: Kasvillisuus. Huomiot kohteesta. Aikaisemmin tutkittu osa. Koekuopat jne.,

Muutokset aikaisemmasta. Nykyinen kunto.) _____

Kallio tasaisella laella miltei jyrkänten reunassa kiinni on sammaleenpeittämä jatulintarhaa muistuttava pyöreä latomus, jonka halkaisija on n. 6 x 6,8 m.

Vahvan sammalkerroksen vuoksi on vaikea saada tarkemmin selvää sen rakenteesta mutta se näyttää muodostuvan kuudesta samankeskeisestä kehästä (se ei siis ole spiraali). Latomus näyttää säilyneen ehjimpänä pohjois- ja luoteisosastaan kun taas etenkin kaakkoisosa on melko pahoin hajonnut.

Alueen laajuuden arviointiperuste _____

Luokitusehdotus perusteluineen Lk. I. Latomus on säilynyt pääosin ehjänä. On ehkä kauimpana sisämaassa säilynyt jatulinatarha maassamme.

Ehdotus suoja-alueeksi perusteluineen Riittävä alue myös kallion lähiympäristöä siten, että myös mj:tä suojaava, ympärillä oleva puusto säilyy.

Havaintomahdollisuudet _____

Opas Pekka Siiröpää ja Pekka Kurvi

Rauhoitustoimenpiteet maastossa (yhteys maanomistajaan, kiireelliset ilmoitukset jne) Opastaulu pystytettävä "vanhingossa" tapahtuvan turmelemisen estämiseksi. Latomuksen länsipuolella oleva tien läheisyydeltä suojaava katajikko säilytettävä.

Tarpeelliset jatkotoimenpiteet Latomuksen piirtäminen, jonka edellytyksenä on sammaleen poisto kivien päältä.

Lähilöytöjä Niemenkylän uhrikivi

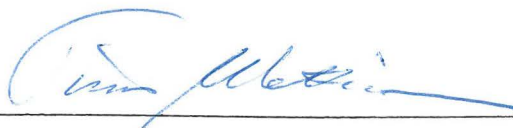
Perimätieto (kertoja, ikä) Jatulintarha ei ole ollut tiedossa paikkakunnalla. Mv.
Pekka Kurvi (os. 54500 TAAVETTI) löysi sen sienireissunsa yhteydessä, lähinnä
"sattumalta".

Huomautuksia _____

Selostus jätetty

Kotkassa

12.12.1989



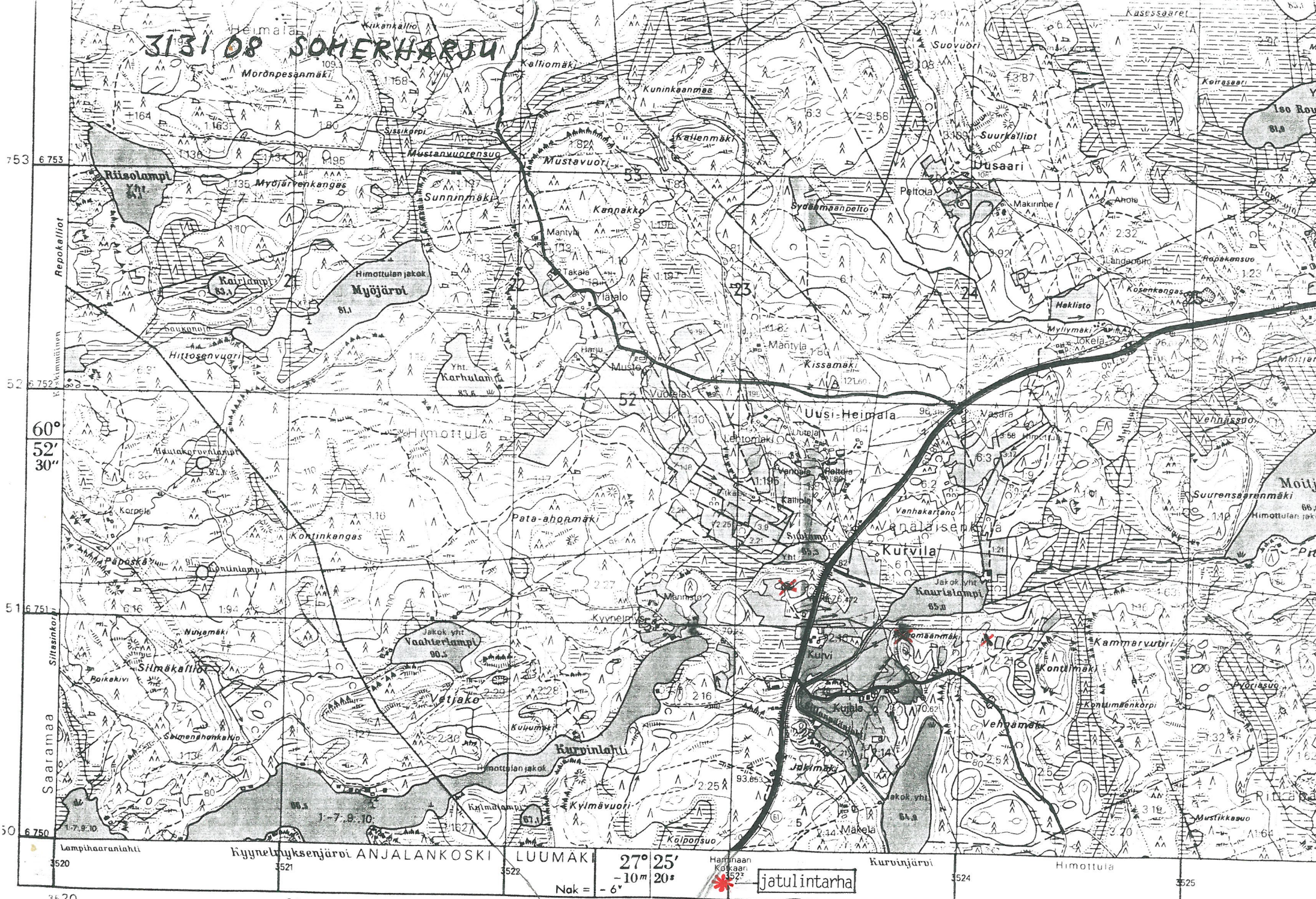
paikka

päiväys

allekirjoitus

Lisäyksiä

3131 08 SOMERHARJU



753 6 753

52 6 752

51 6 751

50 6 750

3520

3521

3522

3523

3524

3525

3131 07

27° 25' -10m 20s

Nak = -6'

jatulintarha