

ksihist. ts to 15/233.1981

LIETO, VINTALA, TÄPERÄ, kivi- ja rautakautisen löytöpaikan
tarkastus 1980

Markku Torvinen

Kunta: LIETO

Kylä: Vintala

Tila: Täperä 4:24, om. rva Onerva Sipilä, os. 21360 Lieto as.

Peruskarttalehti 1044 10, LIETO, painettu 1968

x = 1671

y = 8024

z = 30 - 40

Aikaisemmat löydöt: KM 15642:1 - 2 (rautakautista keramiikkaa, savikieken pala)

KM 15642:3 - 27 (kivikautisia asuinpaikkalöytöjä)

v. 1980 diaroidut
löydöt

KM 20967:1 - 10 (kivikautisia asuinpaikkalöytöjä)

KM 20967:11 - 13 (rautakautisia saviastian paloja, savitiivistettä)

Täperin tilalta on v. 1960 asuinrakennusta rakennettaessa löydetty kivi- ja rautakautisia löytöjä (KM 15642:1-27), jotka toimitettiin Kansallismuseoon. Rva Sipilän kertoman mukaan tuli asuinrakennuksen portaiden edustalta (rakennuksen koillispuolelta) maata kaivettaessa esiin hautakuoppa, jossa oli nokista täytemaata, erottui luunjätteitä. Hautauksen peitteenä oli kivilatomusta. Maan pinnalla haudan kohdalla oli kookas kivi. Hautaa ei enempää kaiveltu, ja kohta peitettiin. Semantapainen hautakuoppa (?) löydettiin asuinrakennuksen länsipuolelta salaojaa kaivettaessa.

Suorittaessani koekaivausta Liedon Merolassa kesällä 1980 (ks. M. Torvisen laatima kertomus "LIETO, RÄHÄLÄ - ASEMANSEUTU -vesijohtolinjan rakentamisen takia suoritettu koekaivaus Vintalan ja Kukkarkosken kylissä 26.5.- 31.7.1980) kertoi rva Sipilä poimineensa eri aikoina puutarhamaasta löytöjä (KM 20967:1-13), jotka hän luovutti museovirastoon toimitettavakseni. Lp. sijaitsee asuinrakennuksen kaakkois-

puolella 20 - 50 m:n päässä (ks. em. kertomus s. 31, kuva 4, jossa Sipilän asuinrakennus näkyy Merolan kalmiston vasemmalla puolella metsäsaarekkeessa).

Löytöpaikkaa tarkastaessani oli alue piha-, puutarha- ja perunamaana. Maaperä on hiekkaa, asuinrakennuksen länsi- ja pohjoispuolella kivikoista metsämaata. Rinne viettää loivasti kaakkoon ja etelään. Vaikka havaintomahdollisuudet olivatkin tarkastushetkellä pihanurmealukuunottamatta kohtalaiset, ei paikassa näkynyt merkkejä muinaisjäänöksestä. Päättäen paikan kohtalaisen runsaista löydöistä sekä lähistön useista samalla korkeudella sijaitsevista esihistoriallisista löytöpaikoista on varsin todennäköistä, että Sipilän tilalla on kivikautinen asuinpaikka asuinrakennuksen eteläpuolella ainakin puutarhamaassa sekä mahdollisesti rautakautisia hautoja ja savitiivisteestä päättäen jäänteitä rautakautisesta asutuksesta.

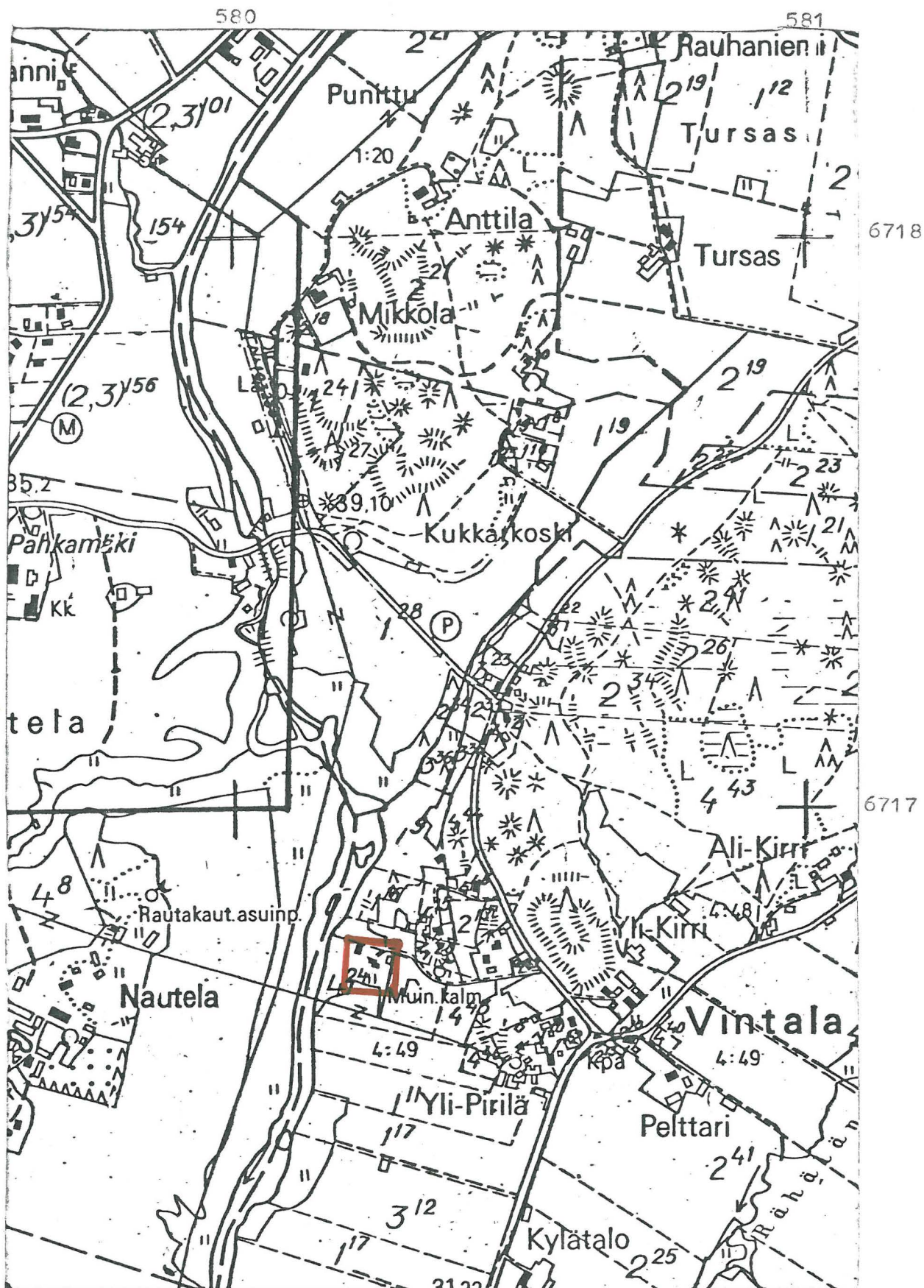
Rva Sipilän v. 1980 lahjoittamat löydöt (KM 20967:1-13) ovat kvartsiesineitä, hiotun kiviesineen katkelmia, hioin, rautakautisia savias-tian paloja sekä savitiivistettä.

Helsingissä 30.12.1980

Macklin Toivonen

LIETO, VINTALA, TÄPERÄ

Kivi- ja rautakautisen löytöpaikan tarkastus 1980



Ote peruskarttalehdestä 1044 10 LIETO, 1: 10 000.

Täperän löytöpaikka on merkitty : llä.