

Esihist. tsto 12/23.3.1981

M

LIETO, VINTALA, MÄNTYLÄ, kivikautisen asuinpaikan
tarkastus 1980

Markku Torvinen

Kunta: LIETO

Kylä: Vintala

Tila: Mäntylä 4:45, om. Jouko ja Milja Tammi

Peruskarttalehti 1044 10, LIETO, painettu 1968

x = 1684

y = 8042

z = n. 40

Löydöt: KM 20969:1 - 6 (kivikautisia asuinpaikkalöytöjä)

Suorittaessani koekaivausta Liedon Merolassa kesällä 1980 (ks. M. Torvisen laatima kertomus "LIETO, RÄHÄLÄ - ASEMANSEUTU -vesijohtolinjan rakentamisen takia suoritettu koekaivaus Vintalan ja Kukkarkosken kylissä 26.5.- 31.7.1980" esihisto. tston top. arkistossa) ilmoitti tilanomistaja Lauri Nautela poimineensa eri aikoina pintalöytöinä kivikautisia asuinpaikkalöytöjä (KM 20969:1 - 6) Mäntylän tilan asuinrakennuksen luota viljelysmaasta rakennuksesta 20 - 40 m kaakkoon ja lounaaseen. Maaperä on hiekkamultaa ja rinne viettää lounaaseen.

Paikkaa tarkastaessani kesällä 1980 en siinä mitään kivikautiseen asuinpaikkaan viittaavaa havainnut, mutta päättäen kohteen kohtalaisen runsaista löydöistä sekä muista lähistön liki samalla korkeudella sijaitsevista kivikautisista asuinpaikoista on todennäköistä, että myöskin Mäntylän tilalla on kivikautinen asuinpaikka.

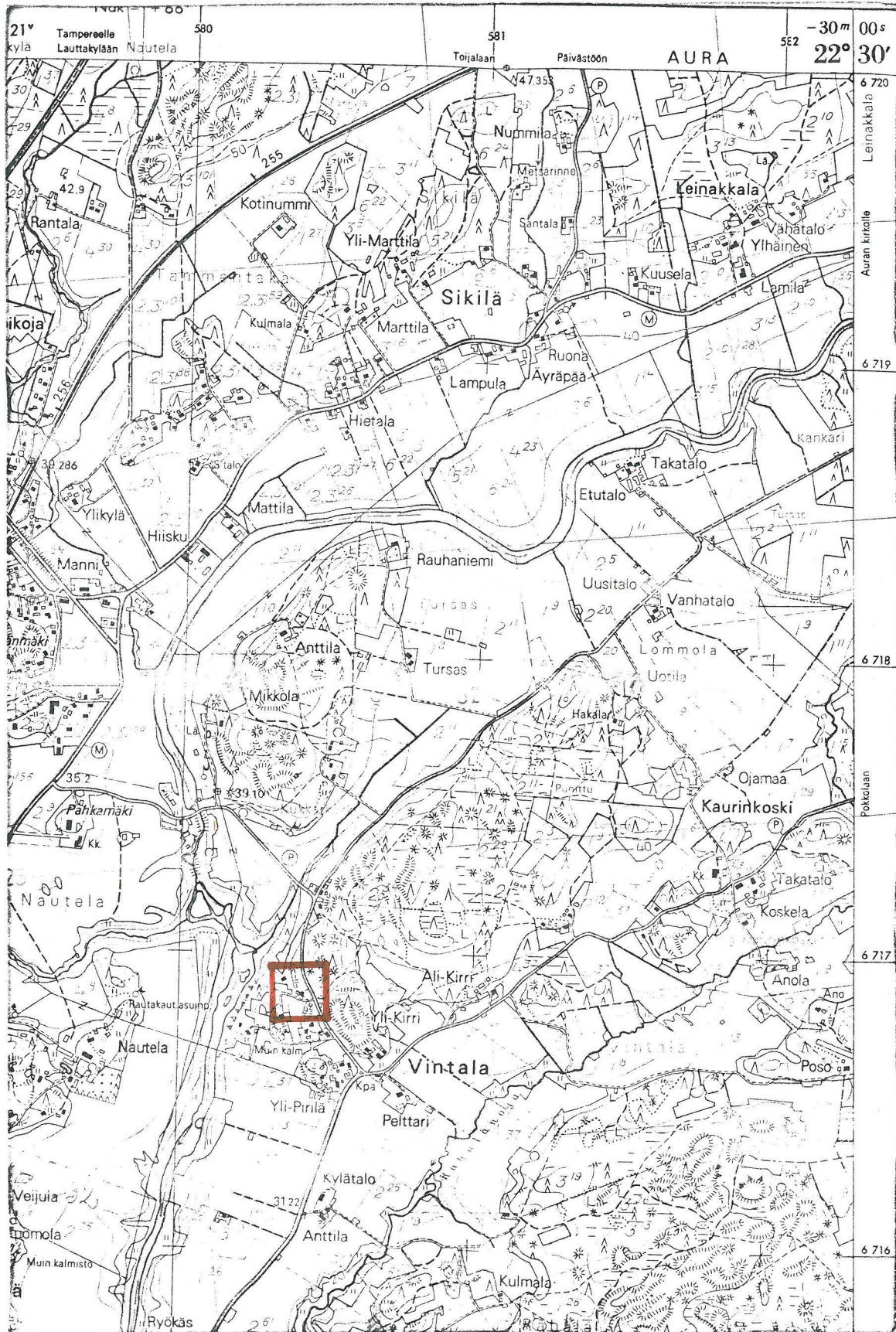
Mäntylän löytöpaikka sijaitsee kesällä 1980 osittain tutkitusta Merolan kivikautisesta asuinpaikasta n. 100 m koilliseen.

Helsingissä 31.12.1980

Milja Tammi

LIETO, VINTALA, MÄNTYLÄ

Kivikautisen asuinpaikan tarkastus 1980



Ote peruskarttalehdestä 1044 10, LIETO. 1 : 20 000

Kohde on merkitty karttaan punaisella neliöllä.