

ARKEOLOGISEN KOHTEEN
TARKASTUS

--	--	--

Tunnistetiedot

Kunta: KYLMÄKOSKI Inventointinnumero: _____
 Alue: Vuolle Luokka: II
 Nimi: Riipanniemi Ajoitus: _____
 Kohteen laji: röykkiöitä Lukumäärä: > 10
 Kohteesta muita kortteja _____ kpl (ks. täyttöohjeet)
 Tarkastaja: Anna-Liisa Hirviluoto Tarkastusaika: 16 / 6 1985

Sijaintitiedot

Peruskartta: 2114 08 VIIALA Pinta-ala _____
 x= 6784 90 y= 486 00 z= n. 90
 Suunta ja etäisyys kirkosta tms. Kylmäkosken kirkolta 2900 m koilliseen

Hoito ja kunto (ks. täyttöohjeet)

A B C D E F G

Tila ja omistaja (ks. täyttöohjeet)

Kylä/kaupunginosa: Vuolle
 Tila/Rno/nimi: Riippa RN:o 4:4
 tai Kortteli/tontti/palsta: _____
 Omistaja: Seppo Riippa Puhelin: 937-36957
 Osoite: S.linja Postitmp: 37800 TOIJALA
 Kiinteistötunnus: 310 432 0004 0004 Vuokrattu, ks. huomautukset

Lisää kiinteistöjä _____ kpl

Aiemmat tiedot:

Aiemmat löydöt:

Tarkastuslöydöt:

TARKASTUSKERTOMUS

Liitteet:

kartat peruskarttaote _____

muut liitteet _____

negatiivit _____

diat _____

Tarkastuksen aihe:

Seppo Herityn ilmoitus (os. Nahkiala, 37850 VIIALA)

Kohteen kuvaus:

Ainakin 10 kivikasaa ilman maatäytettä. Kiveys tasakokoista, pienehköä, paikoin särmikästä. Joukossa isojakin maakiviä. Lapinrauniotyyppejä.

Röykkiöiden lähellä matalia vajoamia: yksi suorakaiteenmuotoinen toinen pyöreä kuoppa, jonka reunat ovat koholla.

Ympäristö ja maasto: (vesistö, vesistökoodi, rakennukset, tiet, sorakuopat jne)

Riipanniemi, jossa röykkiöt ovat, on itä-länsi -suuntainen paikoin havumetsää kasvava moreeniharjanne. Maapohja on lehtomaista, siellä kasvaa mm. sudenmarjaa.

Niemi työntyy Jalantijärveen lähellä Vanajan vesistöön lähtevää alkukohtaa. Järven vastakkaisella rannalla on Urjalan suunnasta tulevan laskujoen suu.

Laajuuden arviointiperuste:

Luokitusehdotus perusteluineen:

II: muinaisjäännöstä ei ole riittävästi tutkittu.

Ehdotus suoja-alueeksi: _____

Havaintomahdollisuudet: _____

Opas: Leena ja Seppo Antila, Pätsiniementie 93, 37800 TOIJALA

Rauhoitustoimenpiteet maastossa:

Tiedossa olevat maankäyttösuunnitelmat, kiireellisyys:

Lähilöytöjä:

Selostus jätetty

9/18 19/91
Aika

Helsinki
Paikka

Anna-Liisa Hämäläinen
Allekirjoitus

Jatkotoimenpiteitä:

Huomautuksia (esim perimätieto) ja lisäyksiä:

Täyttöohjeita:

Tunnistetiedot

Mikäli kohteen alueella on useampia muinaisjäännöslajeja (esim. asuinpaikka ja röykkiöitä), täytä samalla nimellä ja inventointinumerolla useampi kortti

Hoito ja kunto

A. Kunto: 1=koskematon, 2= tutkittu osittain, 3= tutkittu kokonaan, 4=tuhoutunut osittain, 5= tuhoutunut kokonaan, 6=tutkittu ja tuhoutunut osittain, 7=tutkittu ja tuhoutunut kokonaan

B. Alkuperäisyys: 1=täysin alkuperäinen, 2=entisöity osittain, 3=entisöity kokonaan, 4=siirretty alkuperäiseltä paikaltaan

C. Hoitotarve: 1=vaatii entistämistä, 2=vaatii kunnostamista, 3=vaatii puhdistamista tai esiin kaivamista, 4=vaatii tuki- tai suojarakenteita, 5=vaatii tutkimuksia tuhoutumisen estämiseksi, 6=vaatii jatkuvaa hoitoa, 7=ei vaadi hoitotoimenpiteitä

D: Hoitotilanne: 1=peruskunnostettu, 2= tuettu rakentein, 3=pidetään puhtaana

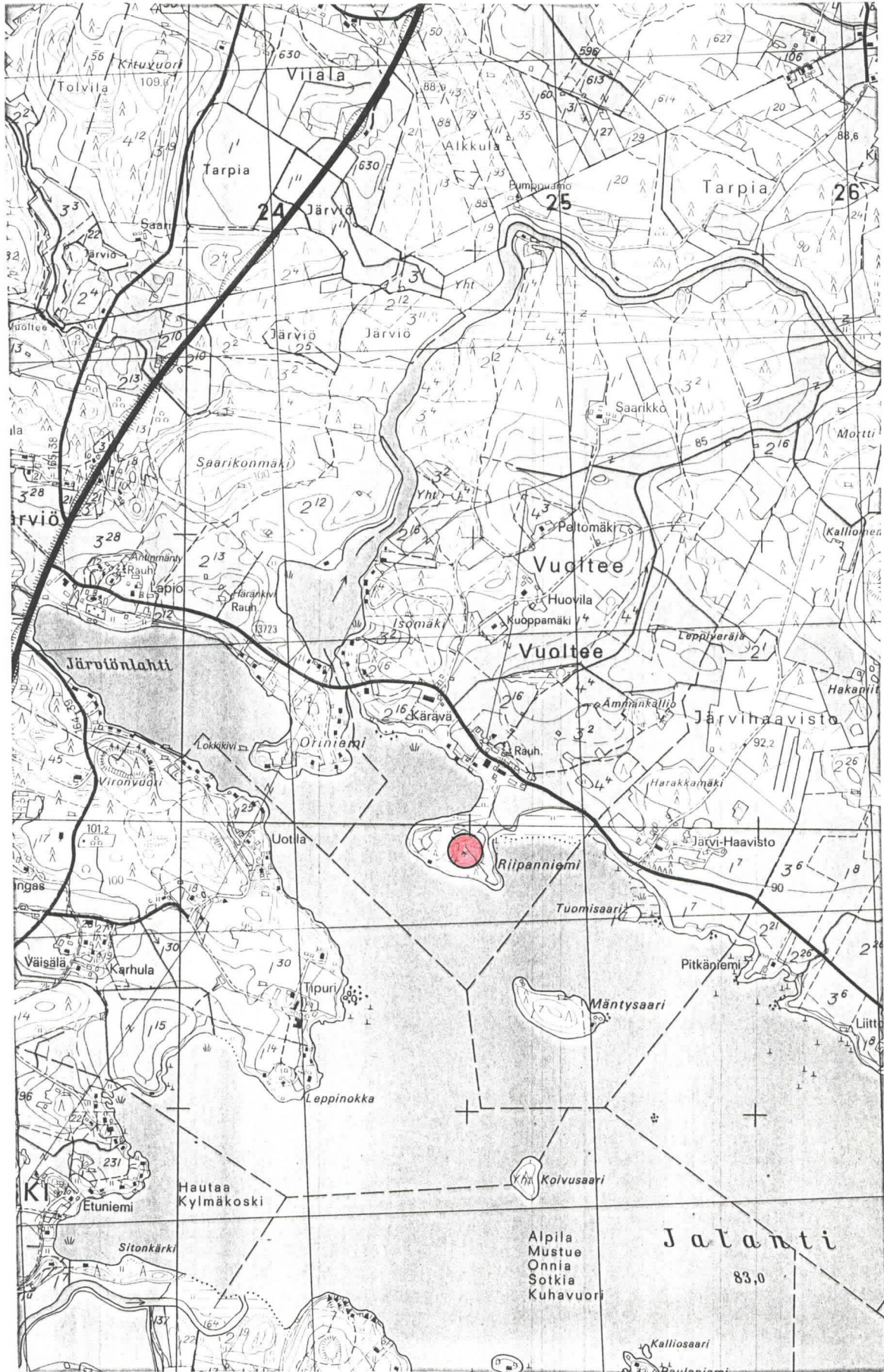
E: Rajaustarkkuus: 1=rajattu arvion pohjalta, 2= rajattu osittaisella koekaivauksella, 3= rajattu kokonaan epävarmasti koekaivauksin, 4= rajattu kokonaan luotettavin koekaivauksin, 5=rajattu näkyvien rakenteiden perusteella

F: Vahvistustapa: 1=rajattu vain muinaisjäännös, 2=rajattu vain suoja-alue, 3=rajattu sekä muinaisjäännös että suoja-alue

G: Maastomerkintä: 1=kuparitaulu, 2=kertova taulu, 3=paalurajaus ilman taulua, 4=paalurajaus ja taulu, 5= aitaus ja taulu, 6=rakennus ympärillä ja taulu

Tila ja omistaja

Mikäli kohde on useamman tilan tai kylän alueella, TÄYTÄ LISÄKORTTI



6787

6786

6785

6784

485

486

487