

Kuhmo Eksyneenniemi
Kivikautisen asuinpaikan tarkastus

Kylä: Valtionmaa

Kiinteistötunnus: 290-893-0010-0001

Peruskartta: 4413 03 JUONTO

$p = 7122\ 390, i = 3606\ 430, k = 159$

Suunta ja etäisyys Kuhmon kirkosta: Länsiluoteeseen 17 km.

Muinaisjäännöstunnus: 1000011963

Järjestysnumero:

Aiemmat tutkimukset: -

Aiemmat löydöt: -

Tarkastuspäivä: 29.5.2008.

Tarkastuslöydöt: kvartsia

Tarkastuksen syy: Ontojärvi-Iso-Romakko ranta-asemakaavan muutos ja laajennus

Kohteen laajuus: Noin 0,7 kilometrin pituinen alue rannassa

Laajuuden arviointiperuste: kvartsit

Sijainti ja maaston kuvaus:

Kohde sijaitsee Ontojärven pohjoisosan koillisrannalla, Hietaperän koulusta 1,4 kilometriä kaakkoon. Kyseessä on säännöstelyn pahoin tuhoama niemi Roukonpuron suun eteläpuolella. Niemen kärki on täysin tuhoutunut, rannassa on kuiva törmä ja sen takana vetinen suo. Pohjoista kohti maasto muuttuu kuivaksi hiekkakankaaksi puron suun vieressä. Sinne on rakennettu laavu, nuotiopaikka puuvaja ja vessa. Niemestä kaakkoon on ensin vaihtelevasti kuivaa maata ja suota, kauempana on korkeita mäntyä kasvavia hiekkakumpareita. Ranta on säännöstelyn kuluttama ja matala, maaperä on kivetöntä hiekkaa.

Tarkastushavainnot:

Niemen kärjen vesirajassa ja rantavedessä oli kvartsi-iskoksia. Kaikesta päätellen asuinpaikka on täysin tuhoutunut. Laavun lähetyvillä vesirajassa oli muutama iskos, mutta rantatörmän päällä laavun ympärillä en havainnut löytöjä, vaikka siinä on pintakasvillisuus kulunut pois laajalta alueelta. Kaakkoa kohti rantahiekassa oli kymmenien metrien välein siellä täällä joku yksittäinen kvartsi-iskos. Viimeinen iskos oli puolen kilometrin päässä niemen kärjestä ja noin 0,1 kilometrin päässä rannassa olevasta kesämökistä. Kyse oli vain muutamasta iskoksesta eikä rantatörmän päällä havainnut mitään muinaisjäännökseen viittaavaa.

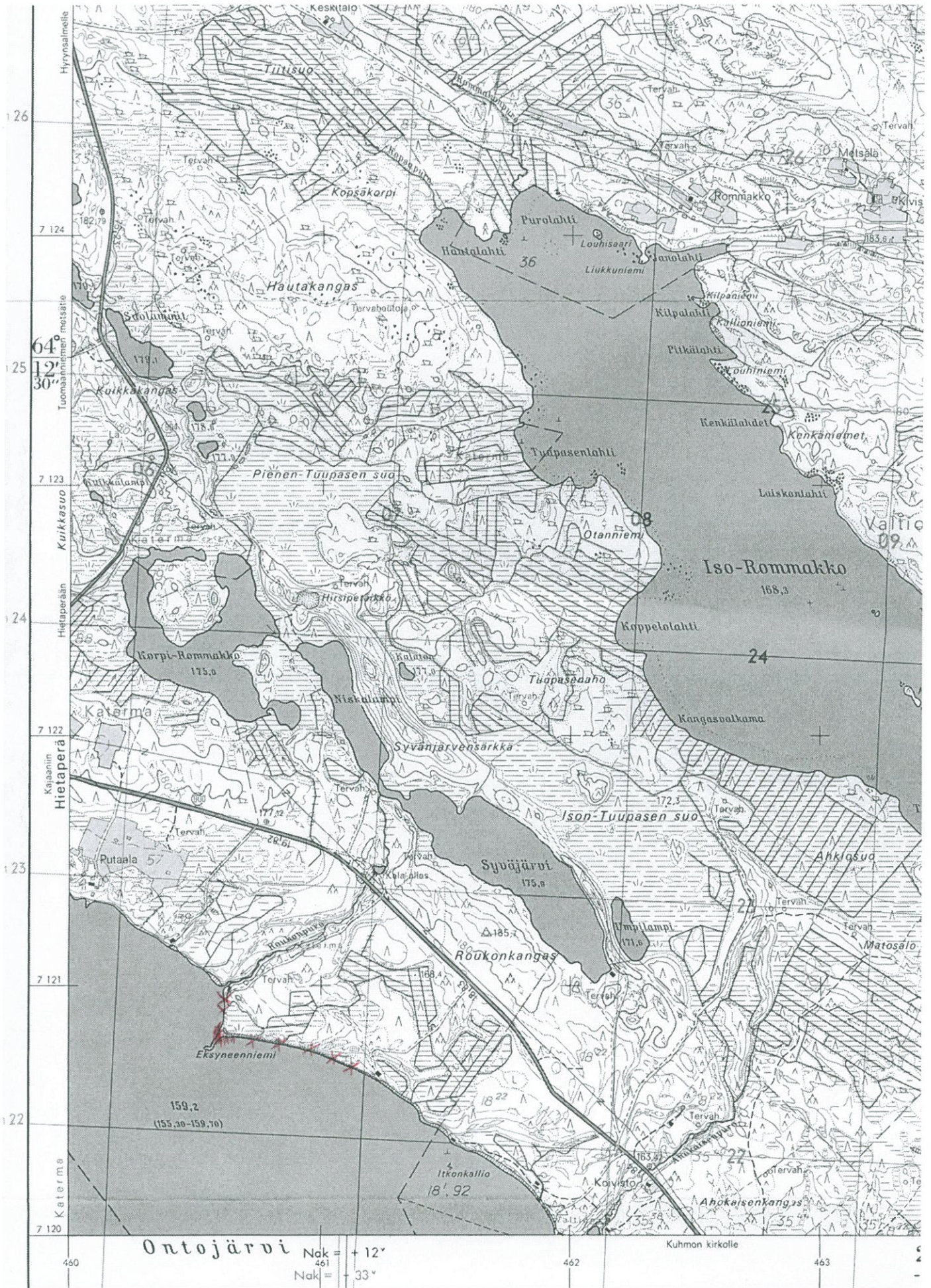
Tarkastuksen perusteella niemen kärjessä on ollut kivikautinen asuinpaikka, mutta säännöstely on tuhonnut sen. Kauempana olleisiin yksittäisiin löytöihin en havainnut liittyvän suojeltavaa muinaisjäännöstä.

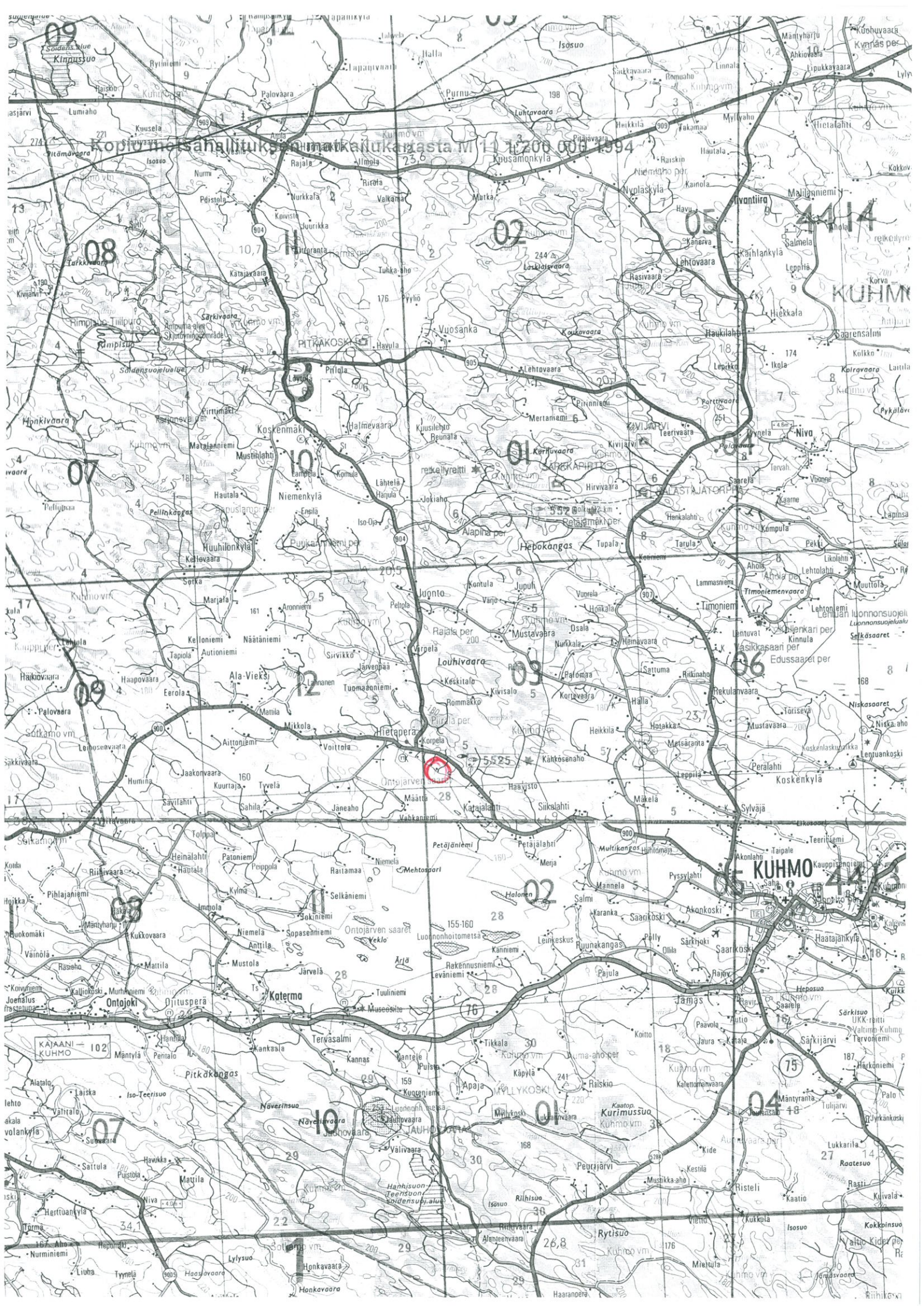
Kajaanissa 1.7.2008


Esa Suominen

1:20,000

4413 03 JUONTO 1975





Kopio maahanmittauslaitoksen maastokartasta M 1:1200 000 1994

KAJAANI - KUHMO 102

KUHMO 4414

KAJAANI - KUHMO 102

KUHMO 4414