

Kiiminki Sivukangas

1000 00 3079

## Röykkiö

Peruskartta 3511 07  
Koordinaatit x= 7230 50  
y= 3447 17  
z= 60

Kohde sijaitsee noin 6 kilometriä Kiimingin kirkolta NE Kuusamon tien N-puolella. Röykkiö on matalalla moreeniselänteellä metsäpalstojen rajalinjalla. Alueelle on tyypillistä loivat maastonpiirteet ja kivikkoisuus. Metsätyyppi on kuivahko kangas. Paikalla kasvaa sekametsää ja aluskasvillisuutta hallitsee puolukka ja sammalet. Maaperä on kivistä moreenia.

Röykkiö on muodoltaan pyöreä, halkaisijaltaan 4,5 m. Jäännöksen korkeus on noin 0,3 m. Keskuspainanne on muodoltaan nelikulmainen ja mitoiltaan 2x1 m (suunta SE-NW). Röykkiö sijaitsee muinaisessa rantavallissa siten, että SW-reuna ei kohoa juurikaan maanpinnan tasosta. Kivien koko on enimmäkseen halkaisijaltaan 0,3 m. Röykkiötä peittää pääasiassa sammalet ja puolukanvarvut. Jäännöksen S-osa on osittain tuhoutunut metsäkoneen alla ja viereisen rajamerkin rakentamisen seurauksena. Noin 1,5 m jäännöksestä suuntaan S oleva rajamerkki näyttäisi tehdyn röykkiön kivistä.

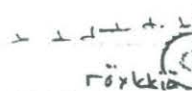
Kohde tarkistettiin 22.7.1997

18.8.1997

  
Jari Okkonen

N ↖

↑  
rinne laskee



röykkiä



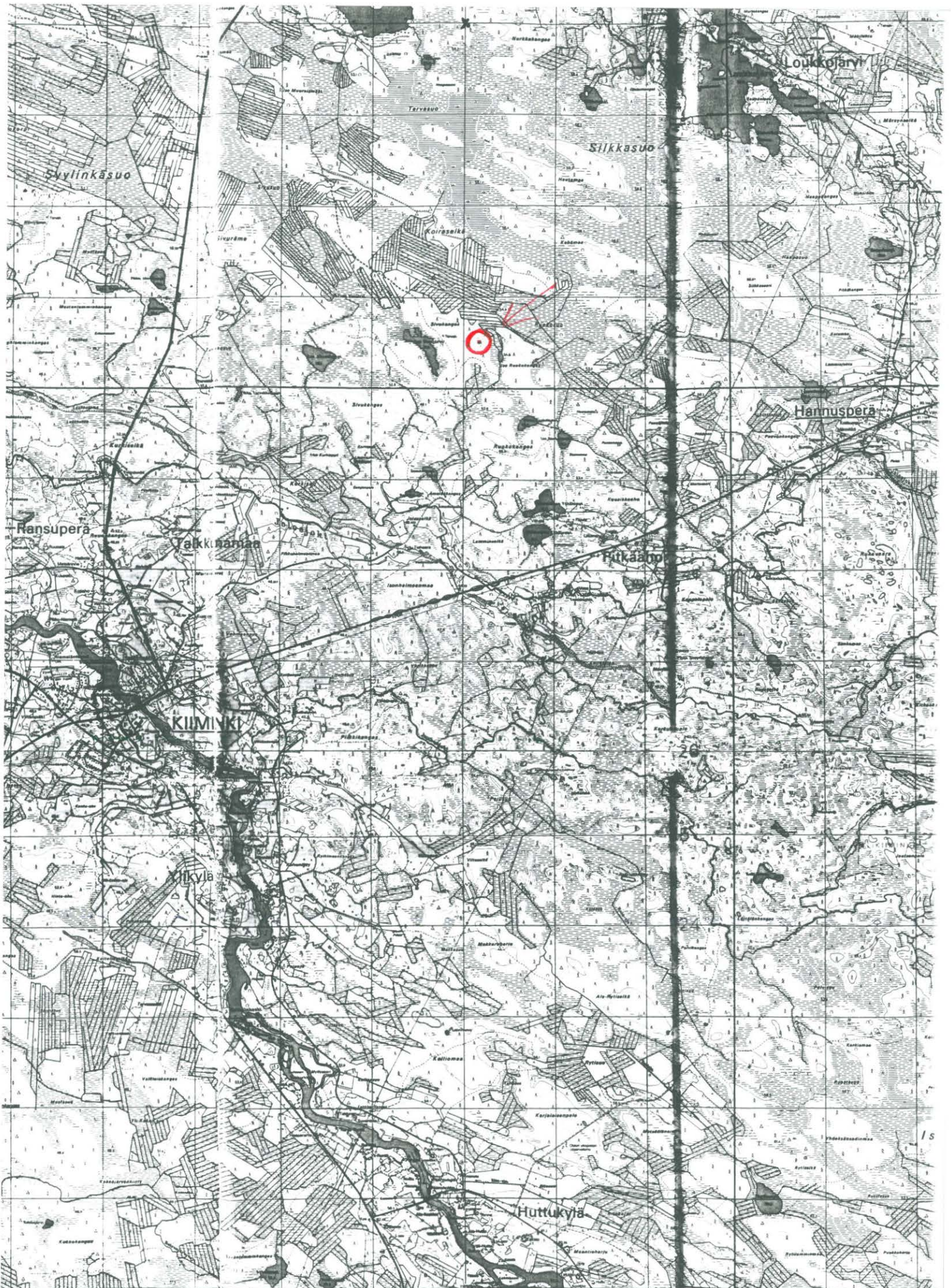
rantavalli

o rautamerkki, n. 50 v vanha?  
(röykkiä)

rinne laskee loivasti  
↓

↑  
metsäkoneen  
aouva

rajalinja



31442	31443	31444	Ylikiminki	31446	31447	31448	34222	461	46
Nak = +18 <sup>v</sup>	25° 50'	-16 <sup>m</sup> 40"	Nak = +17 <sup>v</sup>	Vesolan	25° 55'	-16 <sup>m</sup> 20"	3450	Nak = +16 <sup>v</sup>	