

ARKEOLOGISEN KOHTEEN TARKASTUS

1000	00	4148
------	----	------

Tunnistetiedot

Kunta: Kerimäki Inventointinumero: _____
 Alue: Yläkuona Luokka: _____
 Nimi: Myhkyräharju 3 Ajoitus: kivikautinen
 Kohteen laji: asuinpaikka Lukumäärä: 1
 Kohteesta muita kortteja _____ kpl (ks. täyttöohjeet)
 Tarkastaja: K. Lesell & K. Sipiläinen Tarkastusaika: kesäkuu 2003

Sijaintitiedot

Peruskartta 4213 02 Kumpuranta Pinta-ala 9000 m² ?
 x = 6873 580 620 y = 3620 820 z = 82-83 m mpy
 Suunta ja etäisyys kirkosta tms. Noin 4 km pohjoiseen Kerimäen kirkosta.

Hoito ja kunto (ks. täyttöohjeet)

A B C D E F G

Tila ja omistaja (ks. täyttöohjeet)

Kylä/kaupunginosa: Yläkuona
 Tila/Rno/Nimi 5:12 Armila 434 Yläkuona
 tai Kortteli/tontti/palsta _____
 Omistaja: useita, ks. liite 1 Puhelin: _____
 Osoite: _____ Postitmp: _____

Kiinteistötunnus

246	434	5	12
-----	-----	---	----

 vuokrattu, ks huomautukset
 Lisää kiinteistöjä _____ kpl

Aiemmat tiedot:

Aiemmat löydöt:

Tarkastuslöydöt: Diar. 20.11.2003. KM 34252: saviastian paloja.

TARKASTUSKERTOMUS

Liitteet:

kartat peruskarttaote

muut liitteet: kiinteistörekisteriote

negatiivit:

diat: Nro 51916

Tarkastuksen aihe: K. Lesell ja K. Sipiläinen kävivät tutustumassa kohteeseen Sulo Strömbergin vihjeen perusteella ja tämän opastuksella.

Kohteen kuvaus: Kohde sijaitsee Huhtiselän Savonlahden pohjoispuolella, lähellä Kuonanjoen suuta. Asuinpaikka-alue on arviolta noin 300 metrin pituinen ja noin 30 metrin levyinen ja ulottuu läpi koko Myhkyränharjun. Lähistöllä sijaitsee myös kaksi jo aiemmin tunnettua asuinpaikkaa, Myhkyräharju 1 ja 2. Luultavasti nämä kaikki kolme kuuluvat samaan asuinpaikkakompleksiin. Myhkyräharju 3:n asuinpaikka rajautuu koillisessa nousevaan harjumuodostelmaan, lounaassa alueen rajana on pidettävä muinaista rantatörmämuodostumaa. Myhkyräharju 3:lla on havaittavissa kaksi asuinpainannetta, jotka sijaitsevat alueen läpi kulkevan tien kaakkoispuolella. Painanteiden halkaisija on neljästä kahdeksaan metriä. Toinen näistä sijaitsee aivan tien vieressä. Tämän eteläosasta lähtee uramainen, pitkänomainen painauma, muodoltaan kuin veneen pohjan synnyttämä. Tämän erikoisen painanteen pituus on noin kolme metriä ja leveys arviolta 1,5 metriä. Mainita täytyy myös, että asuinpaikka-alue saattaa hyvinkin ulottua kaakossa ja luoteessa tässä esitettyä rajausta kauemmas ja asuinpaikalla voi sijaita useampiakin painanteita. Tässä yhteydessä diarioidut löydöt on otettu talteen Myhkyränharjulle johtavan tien reunasta, sitä lähinnä olevan asuinpainauman tuntumasta.

Ympäristö ja maasto: (vesistö, vesistököödi, rakennukset, tiet, sorakuopat jne)
Asuinpaikka sijaitsee Savonlahden koillisrannalla, Myhkyränharjun lounaispuolella, tarassimaisella muodostelmalla, jonka korkeus on noin 82-83 m mpy. Alueella kasvaa sekametsää ja siellä on havaittavissa muinainen rantatörmämuodostuma.

Laajuuden arviointiperuste: Alueen topografia sekä arkeologiset havainnot.

Luokitusehdotus perusteluineen: rauhoitusluokka 2

Ehdotus suoja-alueeksi:

Havaintomahdollisuudet:

Opas: Sulo Strömberg.

Rauhoitustoimenpiteet maastossa:

Tiedossa olevat maankäyttösuunnitelmat, kiireellisyys: Kohteen alueella saatetaan suorittaa hakkuutöitä lähiaikoina. Tieto on kuitenkin epävarma ja perustuu Sulo Strömbergin mainintaan asiasta.

Lähilöytöjä:

Selostus jätetty

4.12.2003

Helsinki

Aika

Paikka

Kimmi Sipiläinen

Allekirjoitus

Rekisteriyksikkö

Kiinteistötunnus: 246-434-5-12
 Kunta: Kerimäki (246)
 Sijaintialue: YLÄKUONA (434)
 Nimi: ARMILA
 Maapinta-ala (ha): 0,2080
 Pinta-ala yht. (ha): 0,2080

Alue lkm: 1
 Osaluku: 0,002900
 Manttaali: 0,000400
 Laji: Tila
 Rekisteröintipvm: 1977-01-07
 Arkistotunnus: 62:340 AS
 Rekisterikarttalehdet: 421302A

Viimeinen toimituskartta koko rekisteriyksiköistä

Kiinteistötunnus	Nimi	Rekiste- röintipvm	Arkisto- tunnus
246-434-5-12	ARMILA	1977-01-07	62:340 AS

Ryhmätiedot

Tunnus: 246-434-5
 Nimi: TURTIALA
 Laji: Tila
 Syntyttapa: Isojako

Omistajat ja omistusperusteet

Omistus (tietolähde: Lainhuutorekisteri)

Omistajat:

Nimi: KAUTONEN KARI KALEVI
Osoite: ETELÄKAARI 5
46810 ANJALANKOSKI

Omistusperusteet:

Lainhuuto: Omistususuus 1/2, 1997-07-15 asianro 974
Lainhuudon tietolähde: Lainhuutorekisteri
Peruste tallennettu: 1999-07-01
Omistus (tietolähde: Lainhuutorekisteri)
Omistajat:

Nimi: KAUTONEN MAIJA-LIISA
Osoite: ETELÄKAARI 5
46810 ANJALANKOSKI

Omistusperusteet:

Lainhuuto: Omistususuus 1/2, 1997-07-15 asianro 974
Lainhuudon tietolähde: Lainhuutorekisteri
Peruste tallennettu: 1999-07-01

Rekisteriyksikkö

LAKANNUT 1978-01-16

Kiinteistötunnus: 246-434-5-13
Kunta: Kerimäki (246)
Sijaintialue: YLÄKUONA (434)
Nimi: VANHALA
Maapinta-ala (ha): 68,7270
Pinta-ala yht. (ha): 68,7270

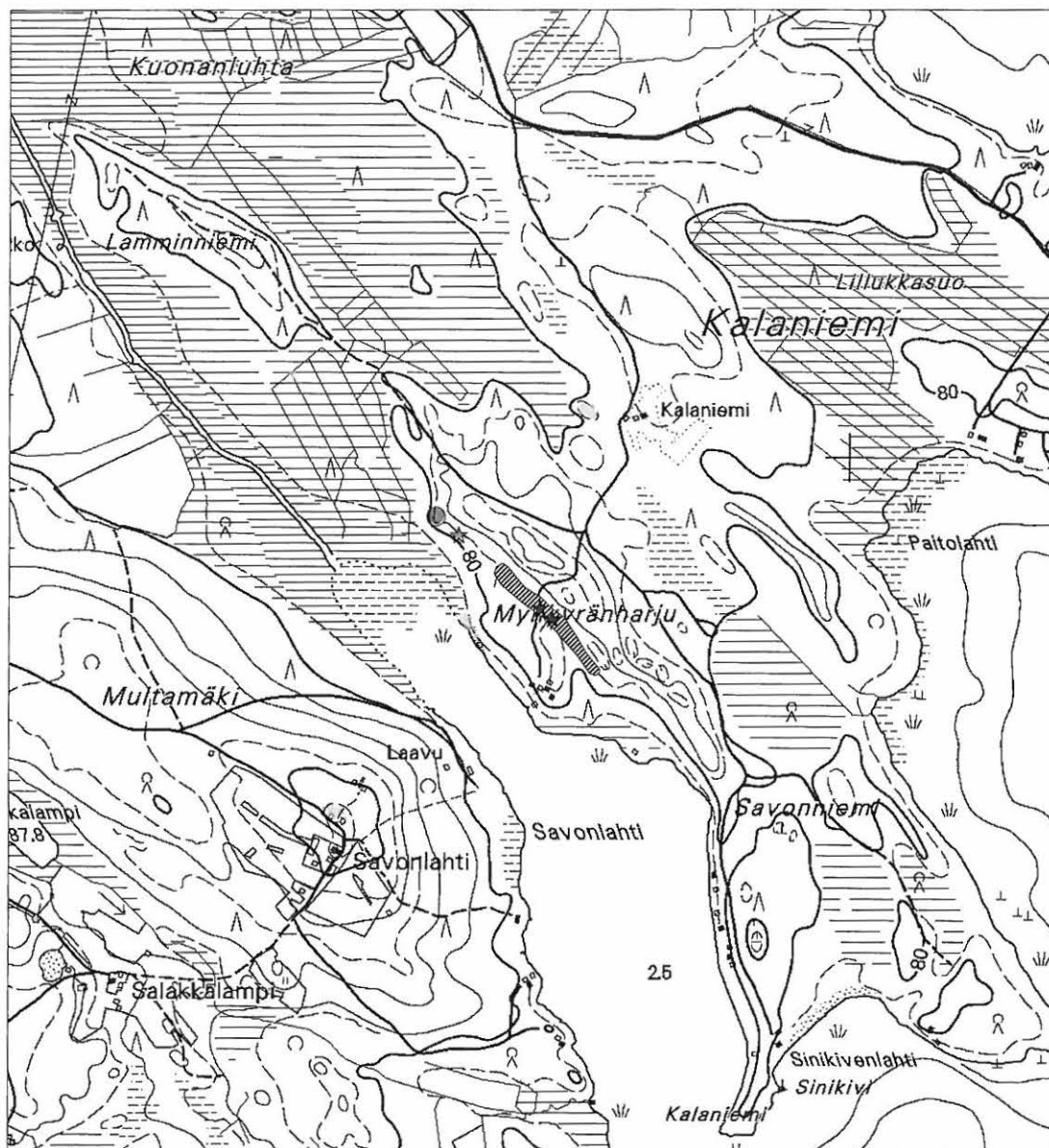
Osaluku: 0,552900
Manttaali: 0,069100
Laji: Tila
Rekisteröintipvm: 1977-01-07
Arkistotunnus: 62:340 AS

Viimeinen toimituskartta koko rekisteriyksiköistä

Kiinteistötunnus	Nimi	Rekiste- röintipvm	Arkisto- tunnus
246-434-5-0	TURTIALA	1839-02-12	62:I,62:K- ISOJAKO

Ryhmätiedot

Tunnus: 246-434-5
Nimi: TURTIALA
Laji: Tila
Syntytapa: Isojako



Liite 2. Kartalle merkitty Kerimäen Myhkyräharju 3:n kiviikautinen asuinpaikka-
 alue vinoviivituksella. Arvio perustuu alueen topografiaan sekä arkeologisiin
 havaintoihin (asuinpainanteet). Myhkyräharju 3:lla sijainneet kaksi painaumaa
 merkitty mustilla tähdillä, Myhkyräharju 1 kartassa punaisena pallona sekä
 Myhkyräharju 2 punaisena tähtenä (asuinpainanne). MK 1:15 000.