

Arvioit. n:o 28/10.2.1993

Mähtty, ei mj-
luettelossa M

27.1.93

7-8.1

ESIHISTORIALLISEN KOHTEEN TARKASTUS

Tarkastanut Hannu Kotivuori

Aika 27.4.92

Kohde terassimaisia raivanteita

Kunta KARJALOHJA

Ajoitus _____

Alue Tallaa

Nimi Pöykäri

Mj-rekisteri n:o _____

Mj-luokka _____

Peruskartta (n:o, nimi, vuosi) 2014 09 Särkiä

Peruskoordinaatit: x = 6677 18, y = 485 25, z = n.55

Yhtenäiskoordinaatit: p = _____, i = _____, k = _____

Suunta ja etäisyys kirkosta tms. arviolta 5 - 6 km K:n kirkosta etelään

Mj:n laajuus (alueen rajakoordinaatit lisäykseen) _____

Kylä, kaupunginosa _____

Alue (kylän osa, kortteli tms.) _____

Tila, palsta, tontti tms.; RN:o; paikan lähempi nimi (Rno 3:19)

Omistaja, vuokraaja, osoite, puhelin _____

Aikaisemmat tiedot (verfikaatit, tarkastukset, tutkimukset, mj-luettelot, kirjallisuutta) _____

Aikaisemmat löydöt (museonumerot) _____

Tarkastuslöydöt _____

Tarkastusselostus

Inv. n:o _____

Liitteet: peruskarttaote, muita karttoja _____ peruskarttaote 2 a ja b \pm liite
valokuvat neg. _____, diat n:o _____

Tarkastuksen aihe koiran ulkoilutus - kesäpaikka lähellä ("Klupisaari")

Ympäristö (rakennukset, tiet, vesistöt, hiekkakuopat ym.; karttaluonnos, mikäli muutoksia peruskartasta) noin 350 m Haudanveden lähellä olevasta Pöykärin (Tallaan) linnavuoresta luoteeseen, kaakkoisrinne metsäharjanteessa, lähellä Pöykärin ja Ohvon taloja samalla mäellä (ent. Tallnäs), lähellä suuri kellarikuoppa tms.

Kohteen kuvaus (maaston laatu: pelto, metsä, ranta tms.; Muoto: mäki, rinne tms.
Maaperä: Kasvillisuus. Huomiot kohteesta. Aikaisemmin tutkittu osa. Koekuopat jne., Muutokset aikaisemmasta. Nykyinen kunto.) metsärinteen notkelmassa on selvästi viljely- tai rakennusalaksi pengerretty kohta (noin 5 x 20 m) ja sitä reunustaa osin ojanteita sekä heittokivikasoja raivauksen seurauksena, päällä kasvaa vähintään 100-vuotista kuusikkoa ja humuspeite vastaa kauttaaltaan ympäröivää metsikköä. Penger on huomionarvoinen siksi, että se voisi liittyä läheisen linnavuoren osoittamaan rautakauden asutukseen. Toisaalta rinteelle on voitu myöhemminkin raivata naurismaa tms. Vieressä on toinen raivattu ala ilman yhtä tarkkaa rajausta ja

~~sen kaakkoispäässä on peltoraunioksi pinnaltaan tulkittava kiveys.~~

~~Nykyisen pellon reuna on noin 30 - 50 m metsikön aloista. Nämä raivanteet ovat kohdassa 2 a (ks. karttaote).~~

Kohdassa 2 b on muinoin ollut jokin tupa-, riihi- tai saunarakennus, josta muistona on säilynyt palaneita kiviä, tiilensiruja ym. pellon alakulmassa. Tämäkin "havainto" liittyy ajankohtaan, jolloin Haudanveden jatkeena oleva suoalue "Hotophja" vielä oli järvenlahtena. Rautakautiseen asutukseen luettavia löydöksiä linnavuoren ja Pöykärin välisen peltoalueen tienoilla ei osunut kulkijan silmiin. Ne lienevätkin nyt kesannolla olleen kaakkoispuolen rantatörmillä tai linnamäen koilliskulmalla.

Alueen laajuuden arviointiperuste _____

Luokitusehdotus perusteluineen _____

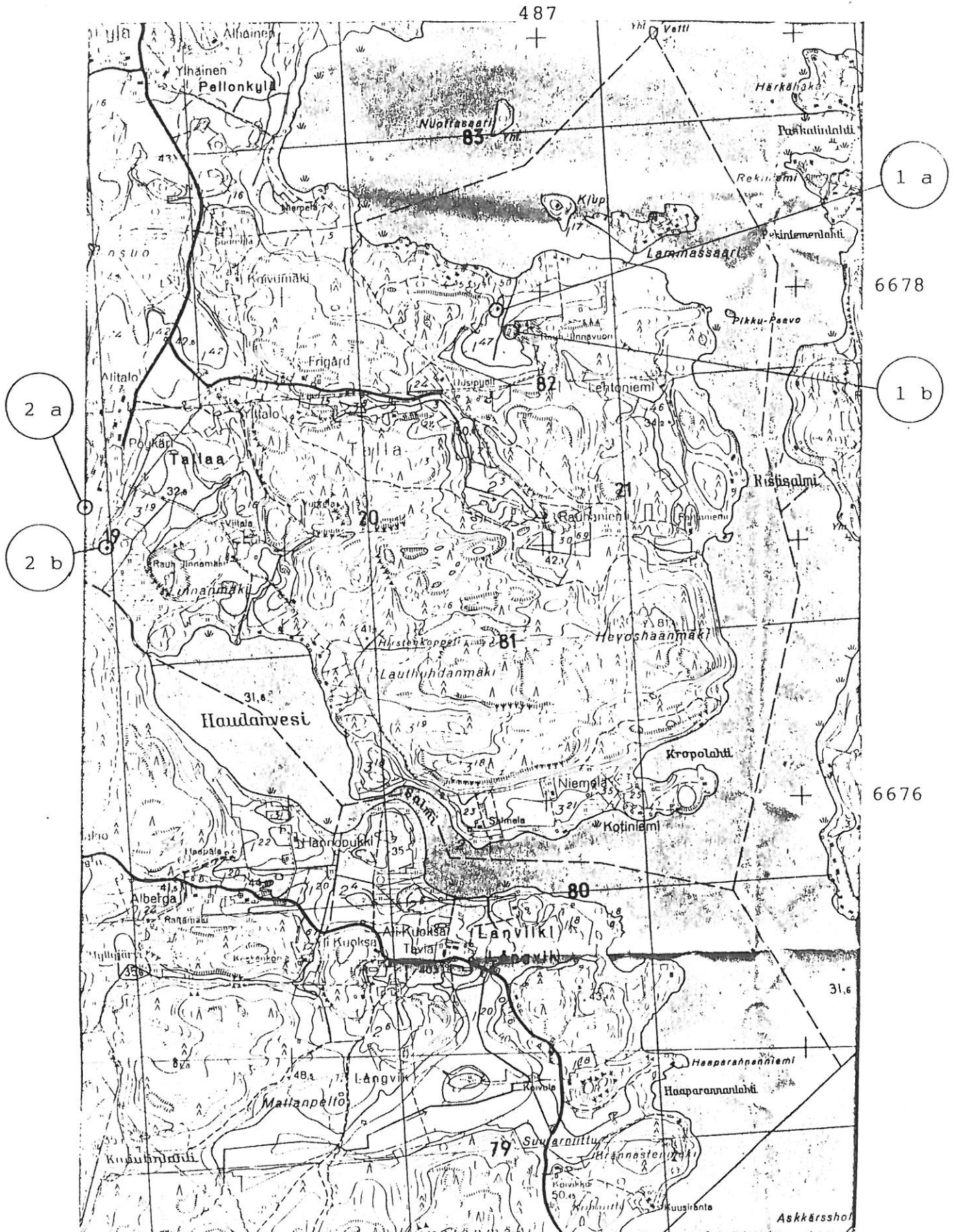
Ehdotus suoja-alueeksi perusteluineen _____

Havaintomahdollisuudet _____

Opas _____

Rauhoitustoimenpiteet maastossa (yhteys maanomistajaan, kiireelliset ilmoitukset jne) _____

Tarpeelliset jatkotoimenpiteet _____



Peruskarttaote 2014 09 SÄRKIÄ, 1:20000 (1966).

Karjalohja Tallaa (1920 kartta)

LIITE

