

Esitutk. tsto 156/19.10.1988

ESIHISTORIALLISEN KOHTEEN TARKASTUS

Tarkastanut Jyri Saukkonen

Aika 29.7.1986

Kohde irtolöydön löytöpaikka

Kunta JURVA

Ajoitus myöhäisrautakausi/
varhaiskeskiaika

Alue _____

Nimi Haisuneva

Mj-rekisteri n:o _____

Mj-luokka —

Peruskartta (n:o, nimi, vuosi) 1244 05 LEVANEVA, pain. 1970

Peruskoordinaatit: x = 6963 82, y = 550 70, z = n. 82

Yhtenäiskoordinaatit: p = 6973 37, i = 244.51, k = n. 82

Suunta ja etäisyys kirkosta tms. Jarvan kirkolta n. 10 km poh-
joiseen, Kivi- ja Levalammen tekojärven länsipuolella

Mj:n laajuus (alueen rajakoordinaatit lisäykseen) —

Kylä, ~~kaupunginosa~~ Suortila

Alue (kylän osa, kortteli tms.) _____

Tila, palsta, tontti tms.; RN:o; paikan lähempi nimi _____

Omistaja, vuokraaja, osoite, puhelin _____

Aikaisemmat tiedot (verfikaatit, tarkastukset, tutkimukset, mj-luettelot, kirjallisuutta)

1) H. Kotivuori & J. Saukkonen 1981, Jarvan inv. kert. 1981 (kohde JURVA 36),
2) J. Saukkonen 1985, tark. kert., 3) Juho Pihlajamäen kirje, päivätty Juvassa 11.4.-48
esihist. tston top. auk., 4) Nimimerkin "Eräs asiaa seurannut" kirje v: lta 1948
(Alijoki 11.2. 48) esihist. tston top. auk., 5) Esinettä kosherat ^{JATKUU} LISÄYKSISSÄ

Aikaisemmat löydöt (museonumerot) Pohjanmaan historiallisessa museossa
Vaasassa (ilman n:o:n) säilytettävä soikea kupurasolki

Tarkastuslöydöt —

Liitteet: peruskarttaote, ~~muuta karttoja~~ pk. ote
valokuvat neg. 72261-263, diat n:o 15345

Tarkastuksen aihe 1) ottaa paikasta valo- ja diakuvat,
2) selittää, kuinka tarkasti löytöpaikka saatiin mer-
kittyä peruskartalle tarkastuksessa 1985 (tuloks: niin
tarkasti kuin on mahdollista metsäisessä maastossa,
jossa ei ole lähistöllä selviä kiintopisteitä)

Ympäristö (rakennukset, tiet, vesistöt, hiekkakuopat ym.; karttaluonnos, mikäli
muutoksia peruskartasta) Ks. tark. kert. 1985

Kohteen kuvaus (maaston laatu: pelto, metsä, ranta tms.; Muoto: mäki, rinne tms.)

Maaperä: Kasvillisuus. Huomiot kohteesta. Aikaisemmin tutkittu osa. Koekuopat jne.,

Muutokset aikaisemmasta. Nykyinen kunto.) Ks. tark. kert. 1985

Alueen laajuuden arviointiperuste _____

Luokitusehdotus perusteluineen _____

Ehdotus suoja-alueeksi perusteluineen _____

Havaintomahdollisuudet _____

Opas _____

Rauhoitustoimenpiteet maastossa (yhteys maanomistajaan, kiireelliset ilmoitukset jne) _____

Tarpeelliset jatkotoimenpiteet _____

Lähilöytöjä ei ole

Perimätieto (kertoja, ikä) ei ole

Huomautuksia Tarkastus tehtiin jurvalaisten harrastaja- arkeologien opettaja Aarre Äystön ja hum.kand. Erkki Vainionpään kanssa, jotka selvittivät löytöpaikan sijaintia peruskartalla.

Selostus jätetty

Helsinki

26.9.1988

Jauhik

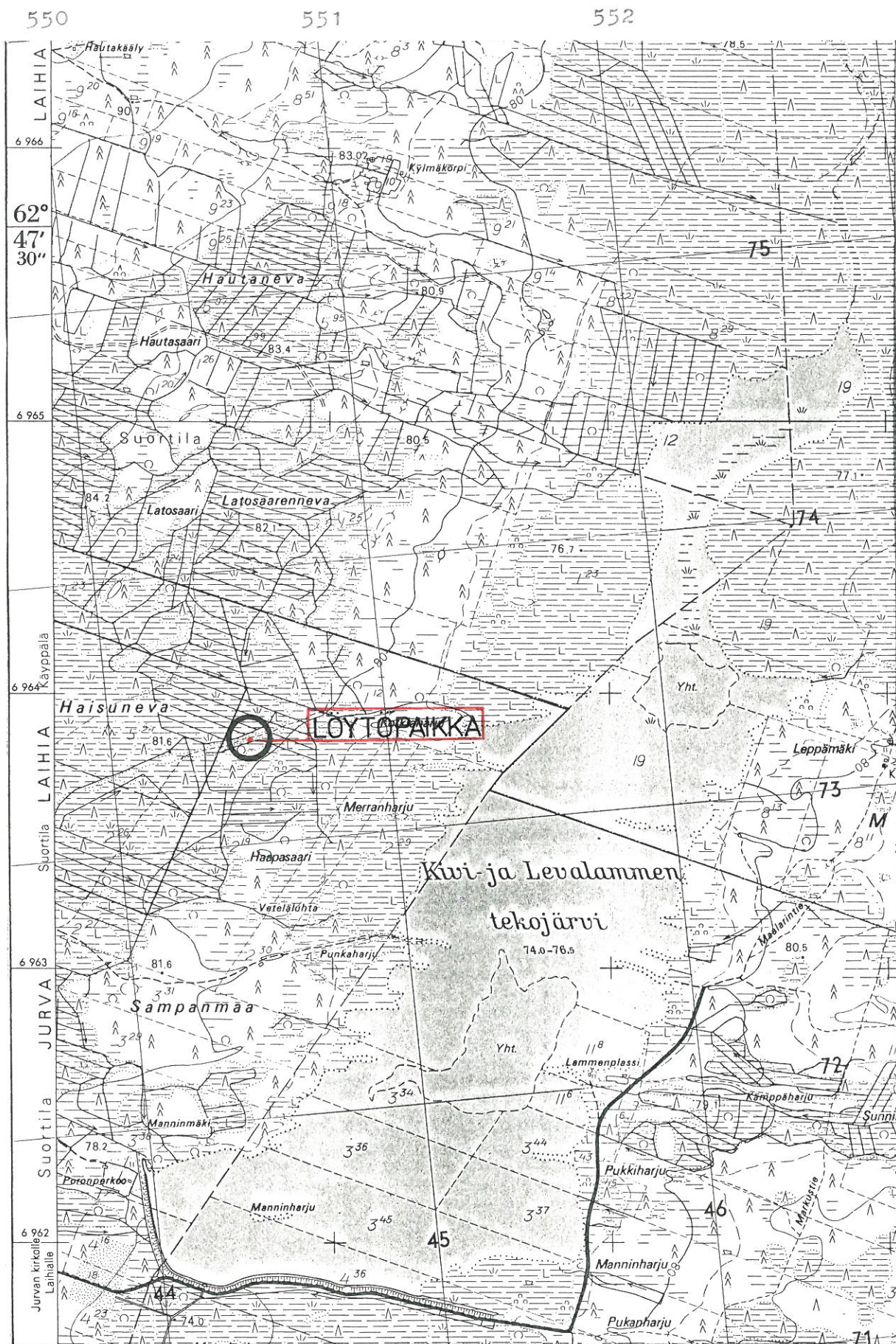
paikka

päiväys

allekirjoitus

Lisäyksiä JATKOA ETUSIVULTA

tiedot esihist. tston arkistossa, kansiossa "Maakunta-
museot: rautakausi" (Vaasa), 6) J. Saukkonen, Jurvan
esihistorian vuosikuhannet. - Jurva-Seura 35 vuotta.
Viisikymmentä vuotta kotiseutu- ja museotoimin-
taa. Kurikka 1985. S. 45-47.



Ote peruskartasta 1244 05 LEVANEVA 1:20 000 (pain. 1970).

JURVA SUORTILA HAISUNEVA 1986

Foto: Jyri Hautkonen



F 72261

F 72262

F 72263

Pohjanmaan historiallisessa museossa Vaasassa säilytettävään soikean kupurasoljen löytöpaikka pohjoisesta. Löytöpaikka on kuvan keskustan alapuolella, jossa on löytöpaikalle 1985 pystyyn nostettu kivenlohkare. Kuva on otettu löytöpaikan pohjoispuolelta menevältä polulta.