

**ARKEOLOGISEN KOHTEEN  
TARKASTUS**

--	--	--

**Tunnistetiedot**

Kunta: Himanka Inventointinumero: 1000012422  
 Alue: \_\_\_\_\_ Luokka: II  
 Nimi: Soukannevangas Ajoitus: Pronssikausi  
 Kohteen laji: Hautaröykkiöt Lukumäärä: 2  
 Kohteesta muita kortteja \_\_\_\_\_ kpl (ks. täyttöohjeet)  
 Tarkastaja: Kaisa Lehtonen & Pentti Rislä Tarkastusaika: 3.9.2008

**Sijaintitiedot** GPS-koordinaatit

Peruskartta 2413 10 Mutkalampi Pinta-ala \_\_\_\_\_  
 p = 7114078 i = 3344432 z = 32,5-35  
 Suunta ja etäisyys kirkosta tms. Himangan kirkosta 8 km luoteeseen

**Hoito ja kunto** (ks. täyttöohjeet)

A  B  C  D  E  F  G

**Tila ja omistaja** (ks. täyttöohjeet)

Kylä/kaupunginosa: Marinkainen  
 Tila/Rno/Nimi Marjamaa 95-408-6-17  
 tai Kortteli/tontti/palsta \_\_\_\_\_  
 Omistaja: Huhtala Leena Marketta Puhelin: \_\_\_\_\_  
 Osoite: Ristirannankatu 10 A 6 Postitmp: 67100 KOKKOLA  
 Kiinteistötunnus   vuokrattu, ks huomautukset  
 Lisää kiinteistöjä kpl

**Aiemmat tiedot:** Ei ole.**Aiemmat löydöt:** Ei ole.**Tarkastuslöydöt:** –

# TARKASTUSKERTOMUS

## Liitteet:

kartat Peruskarttaotteet 1:20 000 ja 1:5000

muut liitteet: Kuvat 1-4

negatiivit:

diat:

### Tarkastuksen aihe:

Himangan Marinkaisissa asuva Tuomo Uutio ilmoitti mahdollisesta hautaröykkiöstä Museoviraston tutkija Kaisa Lehtoselle puhelimitse talvella 2007-2008. Himangalle 3.9.2008 suuntautuneen tarkastusmatkan yhteydessä Kaisa Lehtonen ja Pohjanmaan museon maakunta-arkeologi Pentti Risla kävivät tarkastamassa kohteen.

### Kohteen kuvaus:

Kohde sijaitsee Pöntiön kylästä noin 1,5 km itäkaakkoon, Pöntiönjoen itäpuolella, jokeen on matkaa noin 1,2 kilometriä. Metsäautotien pohjoispäästä paikalle on matkaa noin 300 metriä. Kohde sijaitsee loivasti kaakkois-luoteissuuntaisella kallioalueella, sen pohjois-luoteispäässä. Röykkiöt sijaitsevat pienen kallionnyppylän laella.

Kohteessa on kaksi kiviröykkiötä, joista suurempi on selvärajainen, muodoltaan pitkänomainen ja kooltaan noin 7 x 5 metriä. Se on rakennettu pienen kallionnyppylän päälle, ikään kuin kallion muotoa hyväksikäyttäen. Röykkiö on sammaleen ja jäkälän peittämä, ja sen päällä kasvaa mänty.

Edellisestä noin 10 metrin päässä sijaitsee toinen, varsin sekundäärисeltä vaikuttava pienempi kivikasa, joka on epämääräinen ja vaikuttaa varsin hajoitetulta. Mahdollisesti kysymyksessä ei ole lainkaan hautaröykkiö, vaan kivet ovat ehkä suuremmasta röykkiöstä kannettuja.

**Ympäristö ja maasto:** (vesistö, vesistököödi, rakennukset, tiet, sorakuopat jne)

**Laajuuden arviointiperuste:**

**Luokitusehdotus perusteluineen:** II

**Ehdotus suoja-alueeksi:** Kallionnyppylän lakialue.

**Havaintomahdollisuudet:** Hyvät

**Opas:** Tuomo Uutio, Rannantie 23, 68210 Marinkainen, puh. 0500-662212

**Rauhoitustoimenpiteet maastossa:**

**Tiedossa olevat maankäyttösuunnitelmat, kiireellisyys:**

Ei ole.

**Lähilöytöjä:**

\*\*\*\*\*

**Selostus jätetty**

14.10.2008

Aika

Vaasa

Paikka

*Kaisa Ihtonen*

Allekirjoitus

**Jatkotoimenpiteitä:****Huomautuksia (esim. perimätieto) ja lisäyksiä:****Täyttöohjeita:****Tunnistetiedot**

Mikäli kohteen alueella on useampia muinaisjäännöslajeja (esim. asuinpaikka ja röykkiöitä), täytä samalla nimellä ja inventointinumerolla useampi kortti

**Hoito ja kunto**

**A. Kunto:** 1=koskematon, 2=tutkittu osittain, 3=tutkittu kokonaan, 4=tuhoutunut osittain, 5=tuhoutunut kokonaan, 6=tutkittu ja tuhoutunut osittain, 7=tutkittu ja tuhoutunut kokonaan

**B. Alkuperäisyys:** 1=täysin alkuperäinen, 2=entisoity osittain, 3=entisoity kokonaan 4=siirretty alkuperäiseltä paikaltaan

**C. Hoitotarve:** 1=vaatii entistämistä, 2=vaatii kunnostamista, 3=vaatii puhdistamista tai esiin kaivamista, 4=vaatii tuki- tai suojarakenteita, 5=vaatii tutkimuksia tuhoutumisen estämiseksi, 6=vaatii jatkuvaa hoitoa, 7=ei vaadi hoitotoimenpiteitä

**D. Hoitotilanne:** 1=peruskunnostettu, 2=tuettu rakentein, 3=pidetään puhtaana

**E. Rajaustarkkuus:** 1=rajattu arvion pohjalta, 2=rajattu osittaisella koekaivauksella, 3=rajattu kokonaan epävarmasti koekaivauksin, 4=rajattu kokonaan luotettavin koekaivauksi, 5=rajattu näkyvien rakenteiden perusteella

**F. Vahvistustapa:** 1=rajattu vain muinaisjäännös, 2=rajattu vain suoja-alue, 3=rajattu sekä muinaisjäännös että suoja-alue

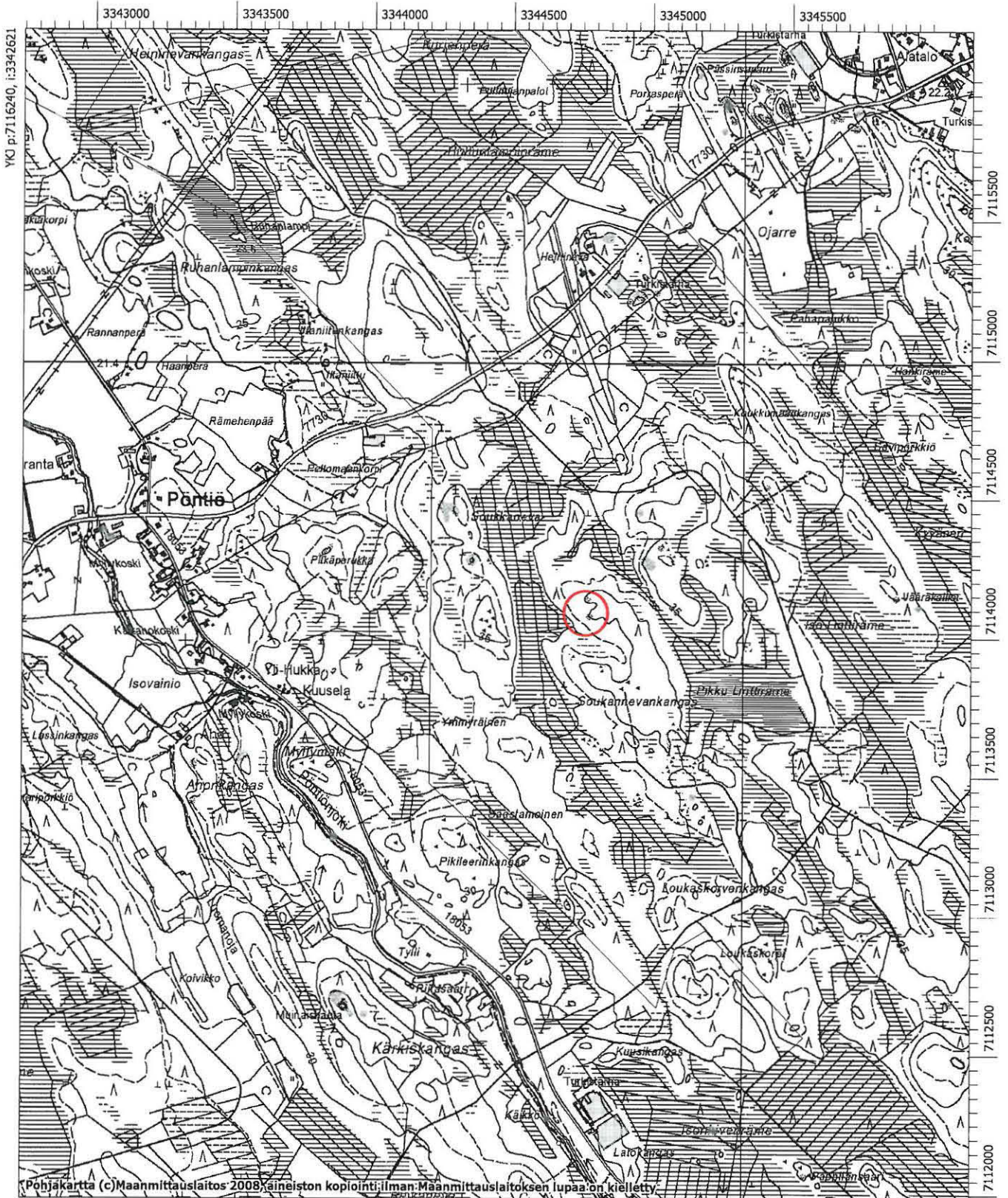
**G. Maastomerkintä:** 1=kuparitaulu, 2=kertova taulu, 3=paalurajaus ilman taulua, 4=paalurajaus ja taulu, 5=aitaus ja taulu, 6=rakennus ympärillä ja taulu

**Tila ja omistaja**

Mikäli kohde on useamman kylän tai kunnan alueella, TÄYTÄ LISÄKORTTI



Ote peruskartasta 2413 10 Mutkalampi  
MK 1:20 000



YKI p:7116240, i:3342621

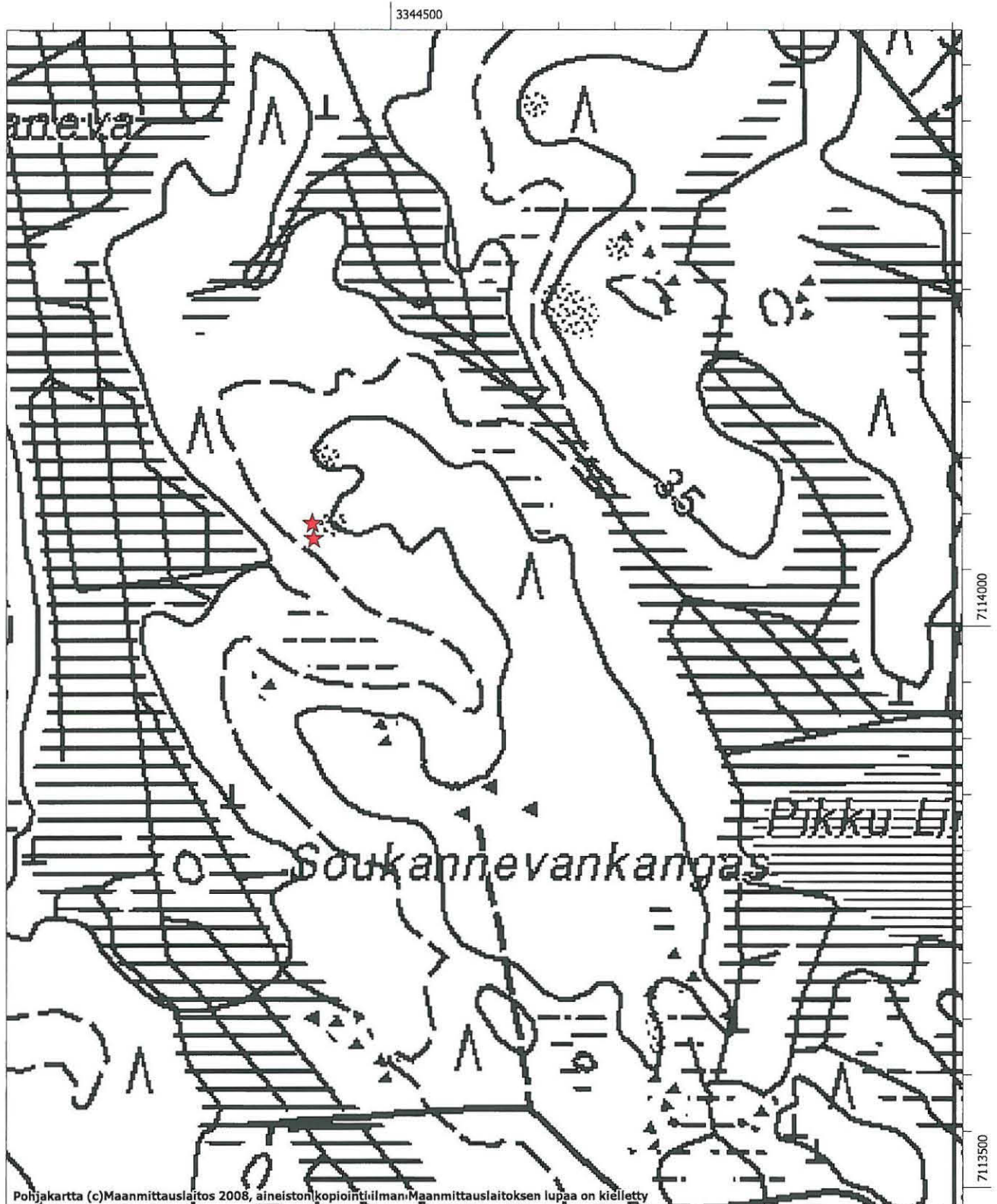
7115500  
7115000  
7114500  
7114000  
7113500  
7113000  
7112500  
7112000



Ote peruskartasta 2413 10 Mutkalampi  
MK 1:5000

Röykkiöt on merkitty punaisilla tähdillä

YKJ p:7114566, i:3344035



MK 1:5000

YKJ p:7113538, i:3344885

KERTOMUKSEEN LIITTYVÄT KUVAT:



Kuva 1. Suurempi röykkiö.



Kuva 2. Suurempi röykkiö.





Kuva 3. Kuvassa Pentti Rislä ja Tuomo Uutio.



Kuva 4. Pienempi, epämääräisempi röykkiö.