

ESIHISTORIALLISEN KOHTEEN TARKASTUS

Tarkastanut Aki Arponen

Aika 18.9.-2.10.1986

Kohde Asuinpaikka

Kunta Halikko

Ajoitus Kivikautinen

Alue Pappila

Nimi Portaanpää

Mj-rekisteri n:o _____

Mj-luokka II

Peruskartta (n:o, nimi, vuosi) 202I 06 KEVOLA, 1982

Peruskoordinaatit: x = 670I I4, y = 2438 00, z = n. 29

Yhtenäiskoordinaatit: p = _____, i = _____, k = _____

Suunta ja etäisyys kirkosta tms. 200 metriä Trömperin kievarimuseosta luoteeseen

Mj:n laajuus (alueen rajakoordinaatit lisäykseen) n. 50 m x 30 m

Kylä, kaupunginosa Pappila

Alue (kylän osa, kortteli tms.) _____

Tila, palsta, tontti tms.; RN:o; paikan lähempi nimi Portaanpää 2:93

Omistaja, vuokraaja, osoite, puhelin Om. Edward Saarisen perikunta

Aikaisemmat tiedot (verfikaatit, tarkastukset, tutkimukset, mj-luettelot, kirjallisuutta) _____

Aikaisemmat löydöt (museonumerot) _____

Tarkastuslöydöt KM 23325:I-5. Hioimen katkelma, piiesine, kivilaji-, kvartsi- ja kvartsiitti-iskoksia.

Liitteet: peruskarttaote, muita karttoja yleiskartat 1:2000 ja 1:10 000
valokuvat neg. 66610, diat n:o 11422, 11433,
11435

Tarkastuksen aihe Halikko Konkola Ilolan ja Pappila Aholan
kaivauksen yhteydessä suoritettu tarkastus.

Ympäristö (rakennukset, tiet, vesistöt, hiekkakuopat ym.; karttaluonnos, mikäli muutoksia peruskartasta) Löytöalueen länsipuolella levittäytyy laaja,
loivasti kumpuileva peltoaueka, joka viettää kohden Spurilan-
jokea. Itäpuolella kohoaa paikoin pystysuoraseinämainen
Kukkulamäki. Löytöpaikasta luoteeseen, Pyölin tien toisella
puolella, on suurehko lato.

Kohteen kuvaus (maaston laatu: pelto, metsä, ranta tms.; Muoto: mäki, rinne tms.
Maaperä: Kasvillisuus. Huomiot kohteesta. Aikaisemmin tutkittu osa. Koekuopat jne.,
Muutokset aikaisemmasta. Nykyinen kunto.) Löytöalue on Pyölin tien,
Salon-Paimio maantien ja Kukkulamäen muodostaman kolmion pohjois-
päässä, pellolla, joka tarkastusajankohtana oli kynnetty.
Maaperä on savea. Löydöt loppuivat etelään päin mentäessä
suunnilleen pellon puolella välissä - Pyölin tien länsipuolisesta
pellosta ei löytynyt mitään. Asuinpaikka ei voi jatkua pitkälle
itänpäin, koska Kukkulamäen kallioiset rinteet kohoavat muutaman
metrin päässä kallion reunasta.

Alueen laajuuden arviointiperuste Kynnöspellossa näkyneiden löytöjen
levintä.

Luokitusehdotus perusteluineen II

Ehdotus suoja-alueeksi perusteluineen _____

Havaintomahdollisuudet Hyvät

Opas _____

Rauhoitustoimenpiteet maastossa (yhteys maanomistajaan, kiireelliset ilmoitukset
jne) _____

Tarpeelliset jatkotoimenpiteet _____

Lähilöytöjä Halikko Konkola Ilola Alapelto (KM 23320:I-26), Välipelto
(KM 23327:I-4) ja Yläpelto (KM 2332I:I-4); Ala- ja Yläpellosta
myös KM I3264:I-8. Halikko Pappila Ahola (KM 23322:I-I3) ja
Väljälä (KM 23324:I-7).
Perimätieto (kertoja, ikä) _____

Huomautuksia _____

Selostus jätetty

Helsingissä

21.10.1986

Sei Kyam

paikka

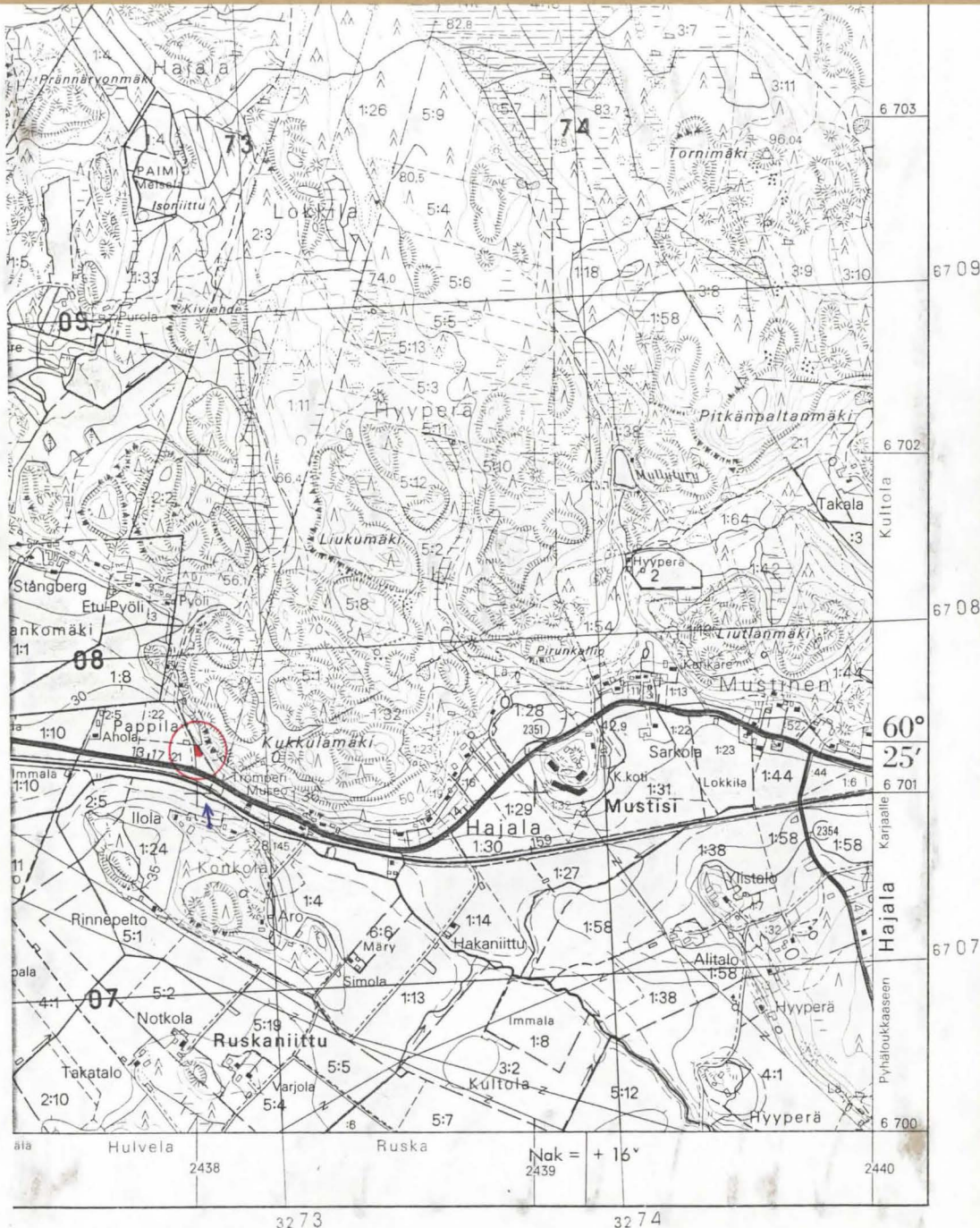
päiväys

allekirjoitus

Lisäyksiä

HALIKKO PAPPILA PORTAANPÄÄ

A.Arponen 1986



F66610

Portaanpään kivikautinen asuinpaikka kuvan keskellä, ladon oikealla puolella olevalla pellolla. Kuv. A.Arponen

Ote peruskartasta 2021 06
KEVOLA, pain. 1982, 1:20 000.

Portaanpään kivik. as.p.
→ Kuvanottopaikka ja -suunta

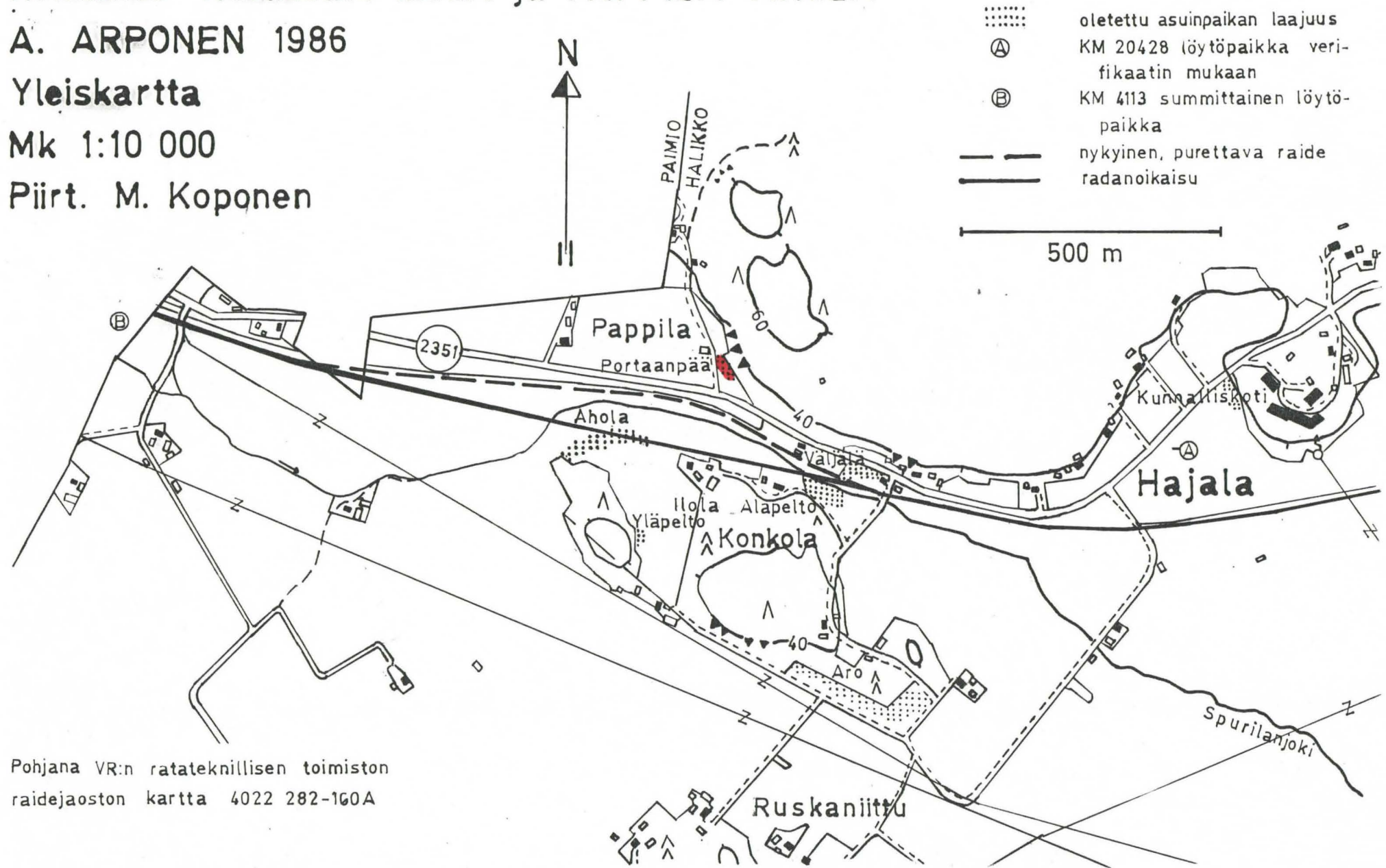
HALIKKO · KONKOLA ILOLA ja PAPPILA AHOLA

A. ARPONEN 1986

Yleiskartta

Mk 1:10 000

Piirt. M. Koponen



Pohjana VR:n ratateknillisen toimiston raidejaoston kartta 4022 282-160A

HALIKKO KONKOLA ILOLA ja PAPPILA AHOLA

A. ARPONEN 1986

Yleiskartta

Mk 1:2000

Piirt. M. Koponen

Pohjana VR:n Tampereen rautatiepiirin
rataryhmän kartta 3400 72J 15B Trömp-
perin radanoikaisusuunnitelmasta

100 m

- ① kaivausalueet 1-13
- ▨ oletettu asuinpaikan laajuus
- ▲ irtolöytöjä
- kp● kiintopiste=28.145 m mpy
- k1-3 koneen paikka; k1=195, k2=210, k3=393
- p1-2 panoraamakuvien p1-2 ottopaikat ja -suunnat
- KM 13264 verifikaatin mukaiset löytöpaikat
- nykyinen, purettava raide
- radanoikaisu, lunastettu alue

100 m

