

ENONTEKIÖ 211 SUONTTAJOENSUU E

Pyyntikuopan kaivaus

Taisto Karjalainen 1994

Arkkiv. O. 57/13.2.1995^M

ENONTEKIÖ 211 SUONTTAJOENSUU E

Pyyntikuopan kaivaus

Taisto Karjalainen 1994

Sisällysluettelo

| | Sivu: |
|---|-----------|
| Arkistotiedot | 1 |
| Johdanto | 2 |
| Ote peruskartasta | 3 |
| 1, Kaivauspaikan sijainti, topografia ja lähilöydöt | 4 |
| 2. Kaivaus | 4 |
| 3. Maaperä | 5 |
| 4. Yhteenveto | 5 |
| Dialuettelo | 7 |
| Negatiiviluettelo | 7 |
| Luettelo kartoista | 8 |
| Kartat | 9 - 12 |
| Kasvijäänteet pyyntikuopista | 13 |
| Kuvataulut | 14 |
| <i>Radiohiili ajoitus kasvijäänteistä</i> | <i>15</i> |

Arkistotiedot

Enontekiö 211 Suonttajoensuu E

Pyyntikuopan kaivaus ajalla: 18.8. - 19.8.1994.

Kunta: Enontekiö

Kylä: Hetta

Tila: valtionmaa, 56:0 Suonttajoenniemi

Maanom. Metsähallitus, Ylälapin hoitoalue, Johannes Valkeapää

Peruskartta: 2813 07 ENONTEKIÖ

Tutkimusalueen koordinaatit: X: 7587,80

Y: 481.54

Z: n. 290 m. m.p.y.

Aikaisemmat tutkimukset: koekaiv. ja inv. Enontekiö Ounasjärvi, Halinen 1991.

Aikaisemmat löydöt: KM: 26763:1 - 7, (asuinpaikalta)

Kertomukseen liittyvät diat: 30422

Kertomukseen liittyvät negatiivit: 99211 - 99222.

Kertomukseen liittyvät kartat, kts. luettelo s. 8.

Johdanto

Keväällä 1994 sain museoviraston arkeologian osastolta tehtäväkseni tutkia Enontekiön kirkonkylän pyyntikuoppia. Tutkimus tehtiin valtion työllisyysohjelman varoilla, jota oli tarkoitukseen varattu 50 000 mk. Koko tutkimuksen budjetti oli 189 000 mk. Työ tehtiin Enontekiön kunnan ja museoviraston välisenä laskutyöurakkasopimuksena, joka oli solmittu osapuolten välillä 23.5.1994. Kirje 61/21/1994.

Työn johdossa toimivat kaivauksen johtajana Taisto Karjalainen ja piirtäjänä Raija Ylönen. Kaivajina toimivat kuusi työvoimaviranomaisten osoittamaa työllistettävää. Työ tehtiin ajalla 1.8. - 26.8.1994.

Suonttajoensuun pyyntikuopan ja asuinpaikan löysi Petri Halinen inventoidessaan Ounasjärven aluetta 4.7.1991. Kesän 1994 muut tutkimuskohteet olivat 143 Hetankota, 73 Saamenmuseo, 142 Paavontalo, 7 Jyppyrä, 208 Valkeajärvi E, 206 Aittalahti, 89 Museotontti, 198 Suonttajoki ja 200 Suonttajoki W3, joista on kertomukset top. arkistossa.

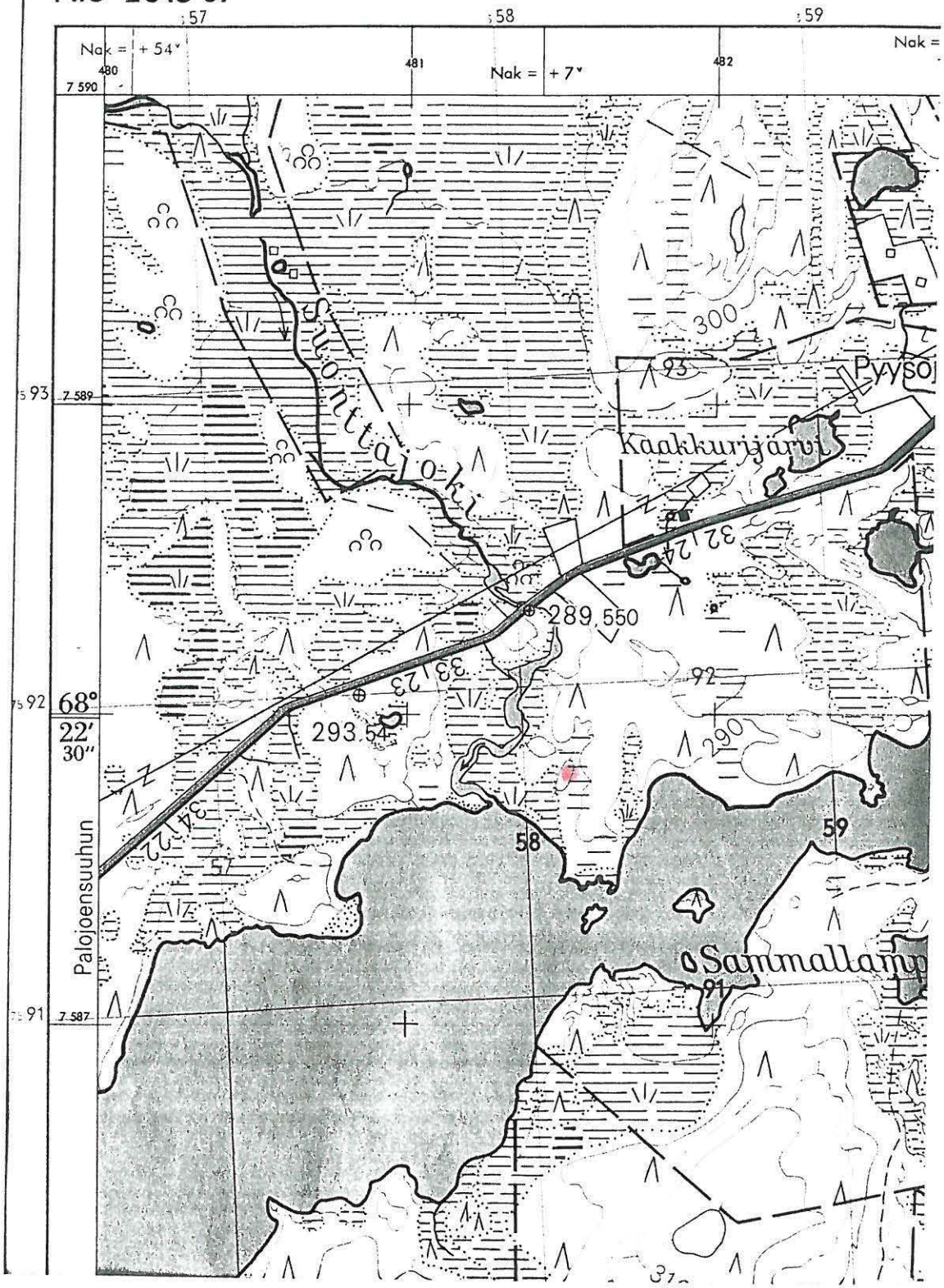
13.2.1995. Taisto Karjalainen

Enontekiö 211 Suonttajoensuu E

Ote peruskartasta Enontekiö 2813 07 (Helsinki 1969).

Kohde on merkitty karttaan puneella.

N:o 2813 07



1. Kaivauspaikan sijainti, topografia ja lähilöydöt

Suonttajoen pyyntikuoppa sijaitsee Hetan kirkosta 3,6 km suuntaan 280 gon. Pyyntikuoppa sijaitsee Suonttajoen itärannalla suossa sijaitsevassa soraharjussa. Kuopasta itään noin 80 metriä kulkee hiekkatie, joka johtaa niemen kärjessä sijaitsevaan asuintaloon. Hiekkatietä ja taloa ei näy peruskarttaotteesta vuodelta 1969. Suonttajoensuusta itään Ounasjärven rannassa sijaitsee Suonttajoen kivikautinen asuinpaikka (kts. P.Halinen, kertomus 1991 top. arkistossa).

2. Kaivaus

Kaivaustutkimuksella pyrittiin selvittämään todetun pyyntikuopan rakenne. Kaivauksessa avattiin kuopan kaakkois- ja luodesektorit, joiden kummankin kaivauspinta-ala oli neljä neliometriä. Kaivauksen yhteydessä otettiin myös näytteitä vanhasta turpeesta eli turpeesta, joka oli peittynyt pyyntikuoppien rakennusvaiheessa kuopasta poistetun hiekan alle. Kaivaustutkimuksen yhteydessä kartoitettiin pyyntikuoppaa ympäröivä maasto.

Kaivaus aloitettiin iskemällä alueelle peruspaalu $x = 400$, $y = 600$. Näin luodussa koordinaatistossa x :n arvot kasvoivat neulapohjoiseen ja y :n itään. Peruspaalusta 48,5 m suuntaan 395 gon sijaitsi kivi, jossa kiintopiste sijaitsi ja jonka arvo oli 290,26 m.m.p.y. Kaivetut alueet avattiin 1 m x 1 m -

kokoisina ruutuina, joiden lounaiskulmiin tässä kertomuksessa annetut x:n ja Y:n arvot viittaavat. Kaivauksen korkeudet laskeettiin em. kiintopisteestä, joka on merkitty yleiskarttaan. Kaivauksen vaaitusluvut on ilmoitettu kartoissa absoluuttisina korkeuksina meren pinnasta. Kaivausalueilta poistettiin turve lapioilla ja pelkoilla, jonka jälkeen kaivamista jatkettiin pääasiassa lapioilla.

2.2. Maaperä

Tutkimusalue oli mäntyä kasvavaa kangasta, jossa aluskasvillisuus muodostui jäkälästä ja variksenmarjavarvikosta. Kaivausalueilla maaperä oli hyvin kivistä soraa, jossa ilmiöitä oli vaikea havaita. Myös vanha turve oli kadonnut kivisessä maaperässä lähes jäljettömiin. Kaivausalueella oli podsolimaannos.

3. Yhteenveto

Kaivaustutkimuksella kartoitettiin pyyntikuopan rakenne. Karkeassa hiekka- ja soramaastossa, joka paikoitellen koostui pelkästään kivistä, oli vaikea nähdä kuopan ääri viivoja. Ilmeisesti karkeassa sorassa ja kivisessä maaperässä kuopan rakenne ei säily yhtä hyvin, kuin hienossa hiekassa. Pintakerroksissa kuopan piirteet oli vielä jotensakin näkyvissä, mutta syvemmälle edettäessä liikutellun ja koskemattoman maan raja kävi epäselväksi. On myös ilmeistä, että alavassa maastossa sijaitsevat kuopat joutuvat veden vaivaamiksi ja vesi ajan

myötä hävittää alimpien kerrosten rakenteet. Vrt. kertomukset pyyntikuoppatutkimuksista kohteissa 20 Saamenmuseo ja 206 Aitalahti. Pyyntikuoppa oli kooltaan 2,8 m x 3,5 m ja syvyydeltään noin 1,50 m. kuopan korkeimman reunan päältä pohjaan mitattuna. Kuopassa oli matalat reunavallit.

Diat

30422 Suonttajokisuun pyyntikuoppa ennen avaamista.

Negatiivit

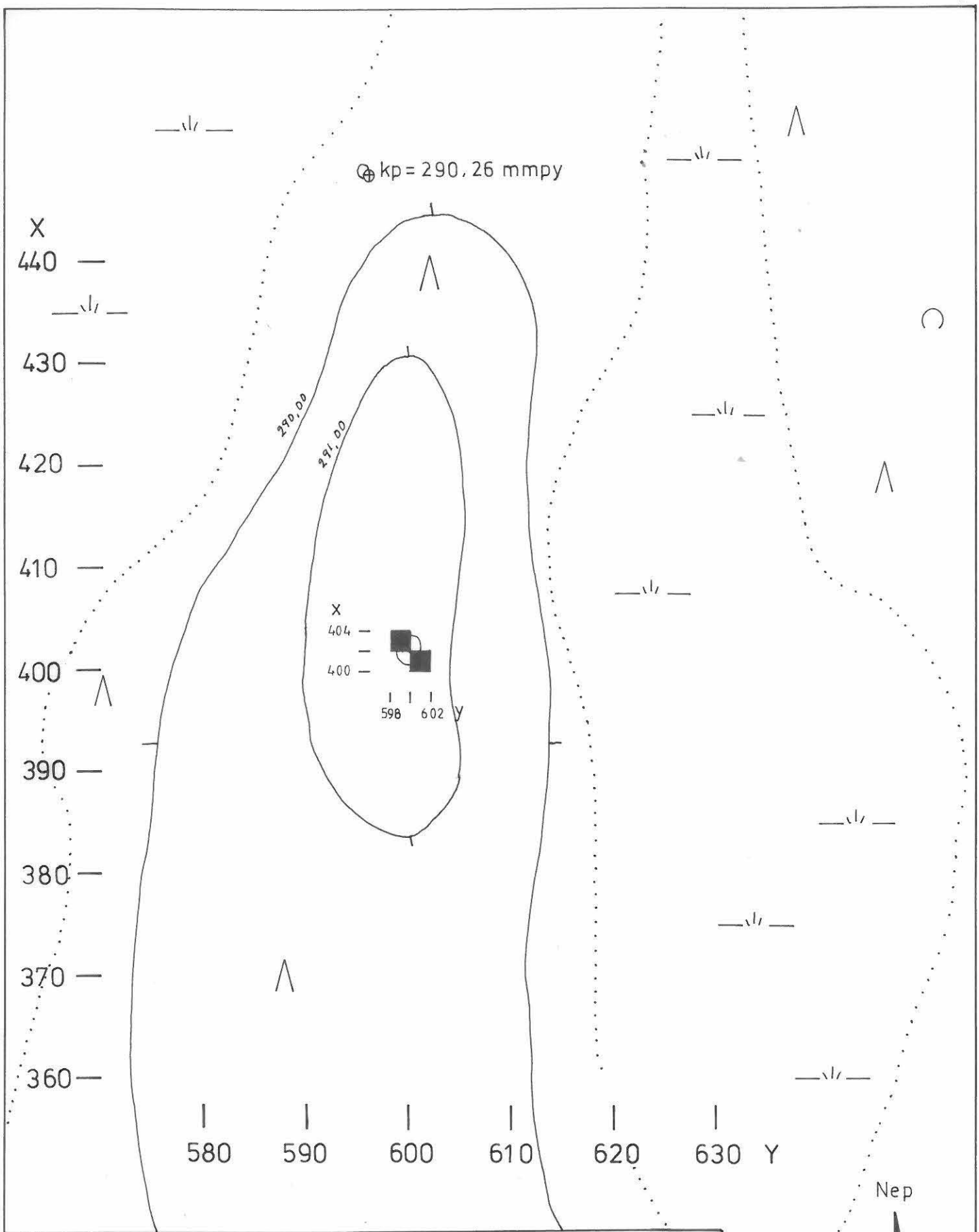
99211 Suonttajoensuun pyyntikuoppa ennen avaamista.

99222 Pyyntikuoppa pohjaan kaivettuna NW > SE.

Kartat

| | koko: | mk: | sivu: |
|------------------------------|-----------------------------|-------|-------|
| Yleiskartta | A ⁵ ₄ | 1:500 | 9 |
| Pintavaaituskartta | A4 | 1:50 | 10 |
| Profiilikartta 400 - 404/600 | A4 | 1:20 | 11 |
| Profiilikartta 402/598 - 602 | A4 | 1:20 | 12 |

muovikartat s. 9-12 säilytetään arkin välissä



ENONTEKIÖ 211 SUONTTAJOENSUU E
 TAISTO KARJALAINEN 1994

Yleiskartta
 Piirt. R. Ylönen 18.8.1994



mk 1:500

ENONTEKIÖ 211 SUONTTAJOENSUU E
 TAISTO KARJALAINEN 1994

Pintavaa ituskartta
 Pyyntikuoppa
 Mk 1:50
 Piirt. R. Ylönen
 18. 8. 1994

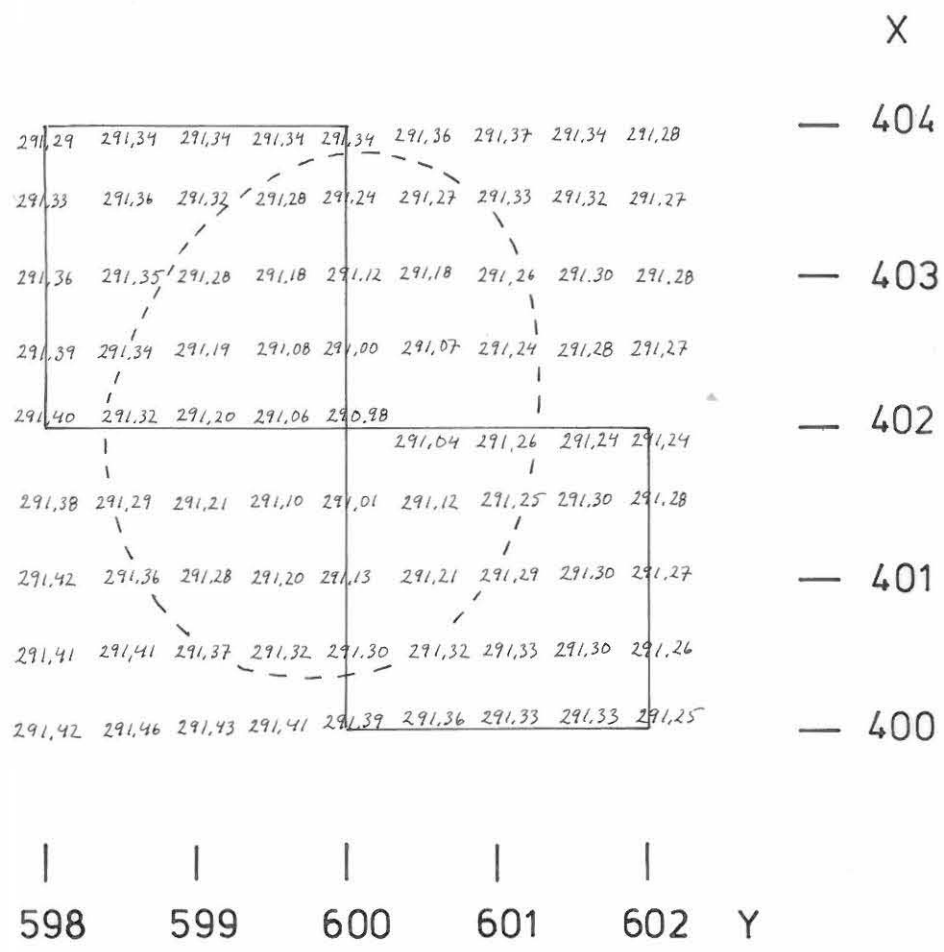
Nep



2 m

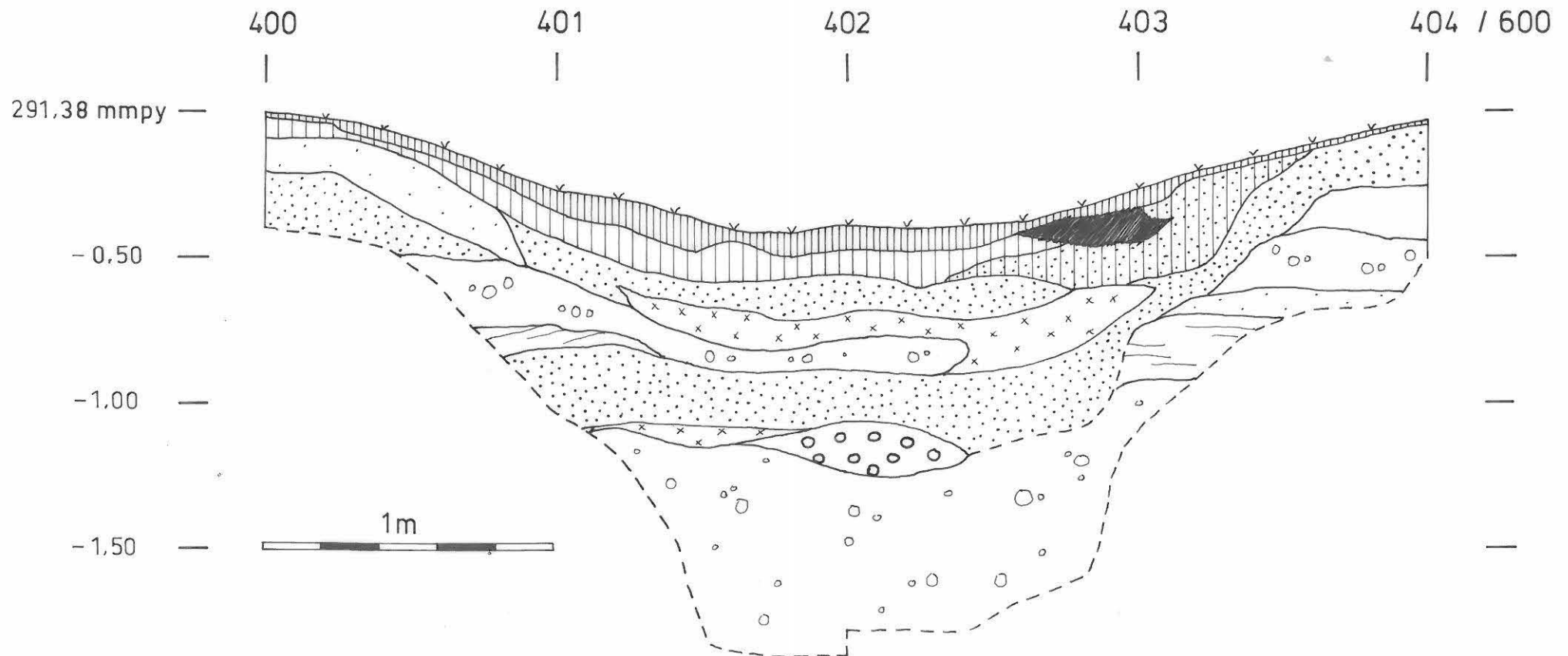
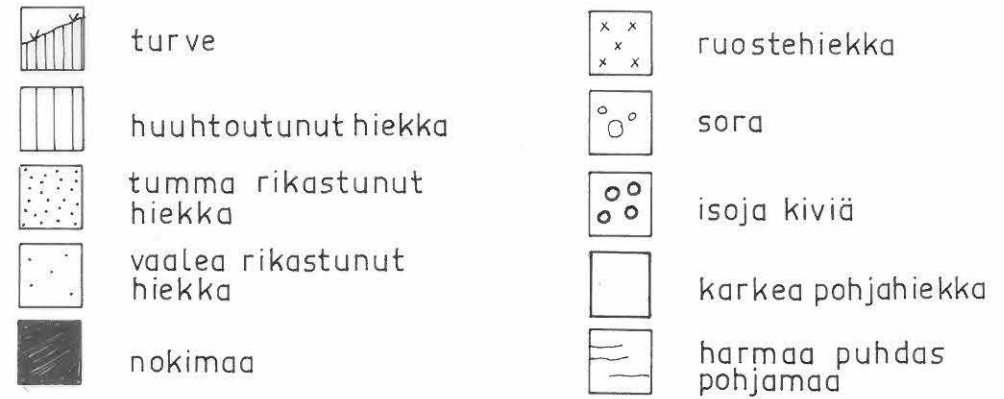


 = pyyntikuopan raja




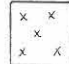



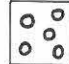
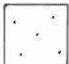



ENONTEKIÖ 211 SUONTTAJOENSUU E
TAISTO KARJALAINEN 1994

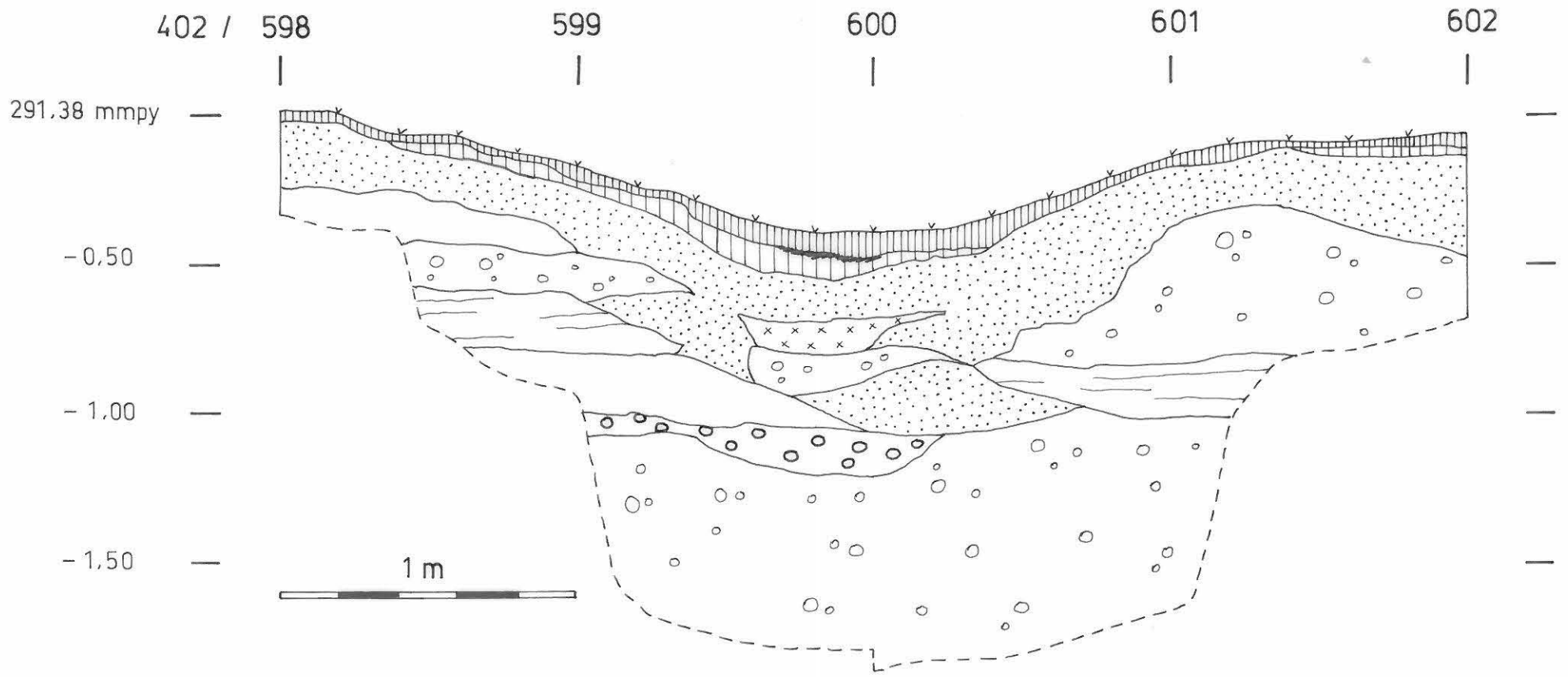
Profiilikartta
Pyyntikuoppa
Profiili 400-404 / 600 idästä länteen
katsottuna
Mk 1:20
Piirt. R. Ylönen
18. 8. 1994



ENONTEKIÖ 211 SUONTTAJOENSUU E
TAISTO KARJALAINEN 1994

Profiilikartta
Pyyntikuoppa
Profiili 402 / 598 - 602 etelästä pohjoiseen katsottuna
Mk 1:20
Piirt. R. Ylönen
18.8. 1994

- | | | | |
|---|--------------------------|---|------------------------|
|  | turve |  | ruostehiekka |
|  | huuhtoutunut hiekka |  | sora |
|  | tumma rikastunut hiekka |  | isoja kiviä |
|  | vaalea rikastunut hiekka |  | karkea pohjahiekka |
|  | nokimaa |  | harmaa puhdas pohjamaa |



**ENONTEKIÖ
KASVIJÄÄNTEET
PYYNTIKUOPISTA
1994**

| nro | kohde | x | y | z | määrä L | kataja siemen | sianpuo- lukka siemen | variksen- marja siemen | heinä, vihvilä siemen | puolukka lehti/kuk- ka-pohja | mänty neulas- pohja | kaarna | käpy | ceno- coccum sieni-itiö |
|-----|----------------------------------|-----|------|-----|---------|------------------|-----------------------------|------------------------------|-----------------------------|------------------------------------|---------------------------|--------|------|-------------------------------|
| 1 | Hetank. | 102 | 198 | 252 | 1 | | | 41 | | | 5 | x | | + |
| 2 | Hetank. | 13 | 20.5 | 290 | 1 | | | 6 | | | 10 | x | x | + |
| 3 | Saamenmuseo | 300 | 399 | 165 | 1 | | | 39 | | 1 l | 49 | x | x | + |
| 4 | Museotontti | 101 | 198 | 160 | 1 | | 3 | 33 | | | 92 | x | x | + |
| 5 | Paavontalo | 502 | 702 | 145 | 1 | | | 11 | | 4 l, 1 kp | 45 | x | x | + |
| 6 | Jyppyrä | 502 | 608 | 143 | 1 | | | 15 | | 4 l | 7 | x | x | + |
| 7 | Valkeajärvi | 203 | 401 | | 1 | 1 | 3 | 72 | 2h, 2v | 3 kp | 20 | x | | |
| 8 | Aittalahti | 100 | 802 | 157 | 1 | | | 3 | | | | | | + |
| 9 | Suonttajoki-S | 402 | 602 | | 1 | | | 39 | | | 4 | x | x | + |
| 10 | Suontta W1 | 204 | 402 | 163 | 1 | | 0.5 | 5 | | 1 kp | 1 | | x | + |
| 11 | Suontta W3 | 402 | 1002 | | 1 | | | 10 | | 1 kp | | x | x | +++ |
| | kaikki jäänteet ovat hiiltyneitä | | | | | | | | | | | | | |

**PIRJO JUSSILA
MIKROLIITTI Oy**

ENONTEKIÖ SUONTTAJOENSUU E



99221 Suonttajoensuun pyyntikuoppa ennen avaamista.



99222 Pyyntikuopan toinen neljännes pohjaan kaivettuna NW → SE.

TANDEMLABORATORIET UPPSALA UNIVERSITET

Tandem Laboratory
Uppsala University

Taisto Karjalainen
Museibyran
Box 913
FIN-00101 HELSINGFORS
Finland

Uppsala 1995-05-04

Resultat av ¹⁴C datering av makrofossil från Finland.

Förbehandling av makrofossiler:

1. 1% HCl tillsätts (6 timmar, under kokpunkten) (karbonat bort).
2. 0.5% NaOH tillsätts (1 timme 60 °C). Löslig fraktion fälls genom tillsättning av konc. HCl. Fällningen som till största delen består av humusmaterial, tvättas, torkas och benämns fraktion SOL. Olöslig del , som benämns INS, består främst av det ursprungliga organiska materialet. Denna fraktion ger därför den mest relevanta åldern. Fraktionen SOL däremot ger information om eventuella föroreningars inverkan.

Före acceleratorbestämningen av ¹⁴C-innehållet förbränns det intorkade materialet, surgjort till pH 4, till CO₂-gas, som i sin tur konverteras till fast grafit genom en Fe-katalytiskreaktion.

I den aktuella undersökningen har fraktionen INS daterats.

RESULTAT

| Labnummer | Prov | δ ¹³ C ‰ PDB | ¹⁴ C ålder BP |
|-----------|--|-------------------------|--------------------------|
| Ua-4990 | Enontekiö 143 Hetankota NW, prov 1 | -25.54 | 3 015 ± 75 |
| Ua-4991 | Enontekiö 73 Saamenmuseo, prov 3 | -24.30 | 2 600 ± 70 |
| Ua-4992 | Enontekiö 89 Museotontii, prov 4 | -24.84 | 1 820 ± 75 |
| Ua-4993 | Enontekiö 142 Paavontalo, prov 5 | -24.73 | 1 250 ± 70 |
| Ua-4994 | Enontekiö 7 Jyppyrä S, prov 6 | -24.25 | 2 810 ± 90 |
| Ua-4995 | Enontekiö 208 Valkeajärvi E, prov 7 | -24.03 | 2 410 ± 75 |
| Ua-4996 | Enontekiö 211 Suontiajoensuu E, prov 9 | -25.39 | 3 900 ± 90 |
| Ua-4997 | Enontekiö 198 Suontiajoki W1, prov 10 | -25.10 | 4 420 ± 100 |

Med vänlig hälsning

Göran Possnert / Maud Söderman

| Postadress | Gatuadress | Telefon 018-182500 | Telefax | Telex |
|------------------|------------------|----------------------|--------------------|----------|
| Postal address | Visiting address | Direktval 183059 | | |
| Box 533 | Thunbergsvägen 5 | Phone + 46 18 182500 | Nat. 018 555736 | 76088 |
| S-751 21 Uppsala | Uppsala | Direct 183059 | Int. +46 18 555736 | TSLISV-S |
| Sweden | | | | |