

TARKASTUSKERTOMUS

Liitteet:

kartat pk ote

muut liitteet:

negatiivit:

diat:

Tarkastuksen aihe: ilmoitus röykkiöistä

Kohteen kuvaus: Kairainnevan länsipuolella, Lattusen talosta, joka on lähellä Jurvan raja, n. 500 m itään, matalan mäkialueen pohjoispäässä pienellä kallioalueella, taloon vievän sähkölinjan alla on kaksi matalaa hajotettua röykkiötä. Röykkiöiden läpimitta nykyisellään n. 5-6 m. Molemmissa keskustan kaivelukuopassa näkyvissä hiukan punaisia hiekkakivilaakoja röykkiöiden lähellä mäensyrjässä pieni vanha ja maatunut hiekkakuoppa.

Ympäristö ja maasto: (vesistö, vesistöködi, rakennukset, tiet, sorakuopat jne)
Sarvijoen (Maalahdenjoen latvavesi) itä-koillispuolella vajaat 300 m joelta.

Laajuuden arviointiperuste:

Luokitusehdotus perusteluineen: 2

Ehdotus suoja-alueeksi:

Havaintomahdollisuudet: kohtalaiset-hyvät

Opas: Esko ja Inga Luoma

Rauhoitustoimenpiteet maastossa:

Tiedossa olevat maankäyttösuunnitelmat, kiireellisyys:

Lähilöytöjä: Kirkonmetsän alueen useita röykkiöryhmät, lähin MJR 399 01 0115

Selostus jätetty

konsepti 1986

Hki

14.12.2007

Aika

Paikka

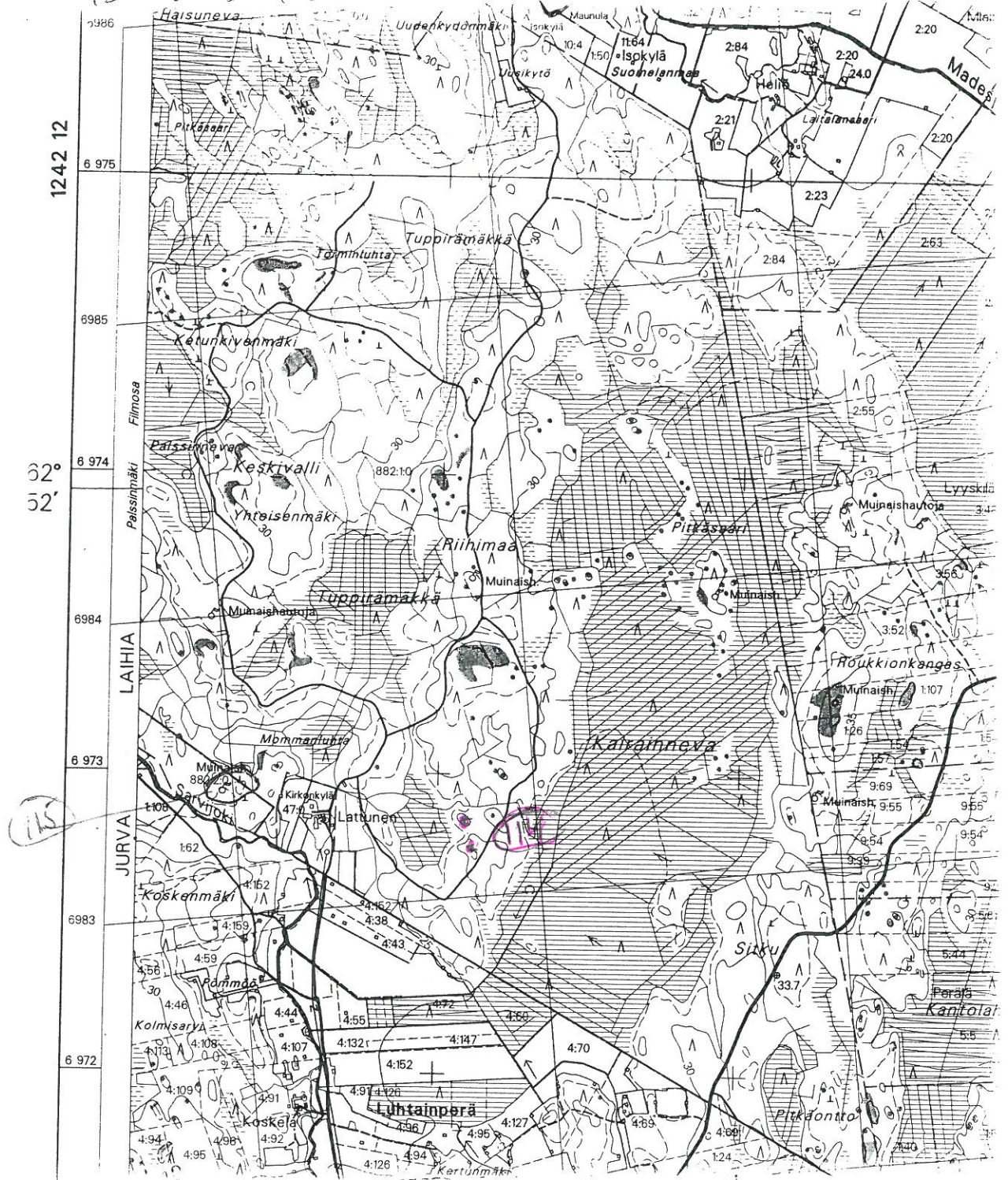
Mirja Miettinen

Allekirjoitus

MPR 399 020114

LAIHIA 115
LATTUNEN
114
KIRKONKYLÄ

1244 03 POOLT



1242 12

62° 32'

LAIHIA
JURVA

6983

6972

1540

1541