

Lapinlahti Alapitkän osayleiskaava-alueen muinaisjäännösinventointi 2009



Timo Jussila



Kustantaja: Lapinlahden kunta

Sisältö:

Perustiedot	2
Yleiskartta	3
Inventointi	3
Kirveen löytöpaikka	4
Valokuvia	6

Kansikuva: Taustalla Alapitkän kirkko harjun laella.

Perustiedot

Alue: Lapinlahden Alapitkän taajaman osayleiskaava-alue. Ks. yleis- ja paikannuskartta.

Tarkoitus: Tarkistaa riittävässä määrin, tihein pistokokein ja maastoltaan muinaisjäännöksille otollisilla alueilla onko kaavoitettavalla alueella muinaisjäännöksiä. Etsiä uusia muinaisjäännöksiä. Alustavasti rajata muinaisjäännökset niin, että ne voidaan asianmukaisesti merkitä kaavaan.

Työaika: Kenttätöaika: 9.6.2009

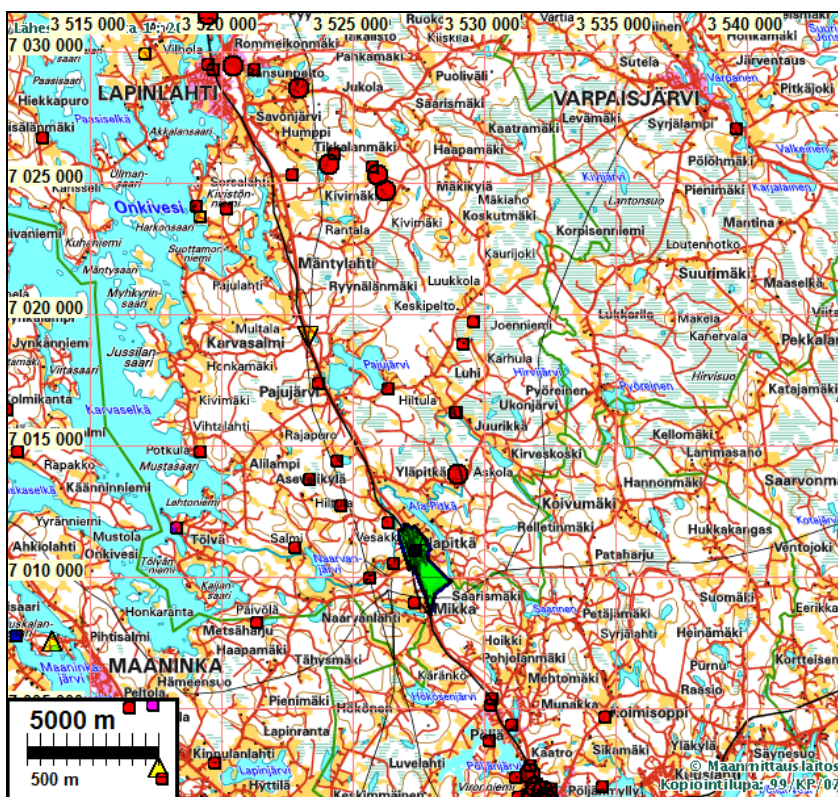
Kustantaja: Lapinlahden kunta

Tekijät: Mikroliitti Oy, Timo Jussila.

Aiemmat tutkimukset: -

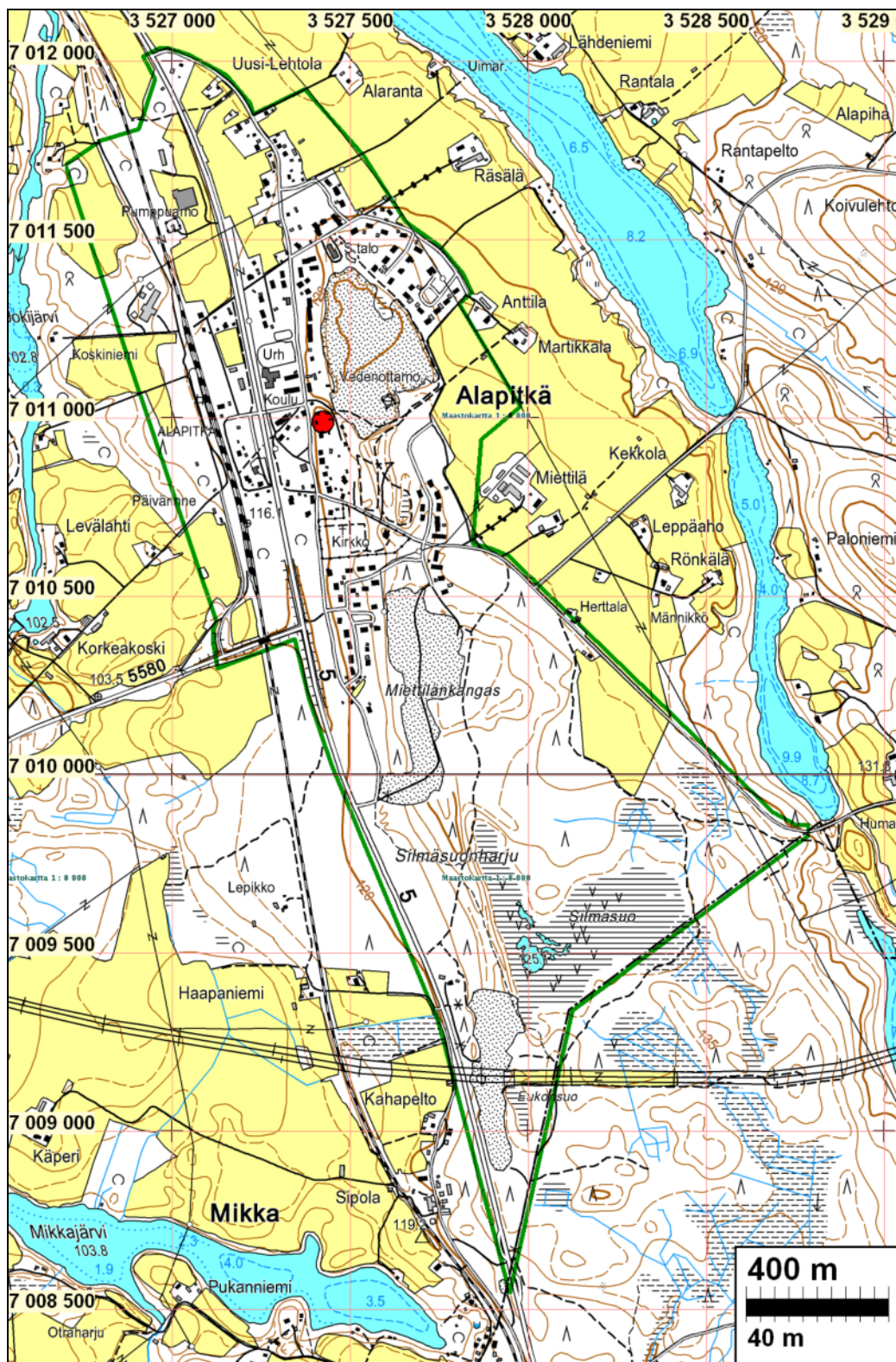
Tulokset: Alueelta ei tunnettu ennestään kiinteitä muinaisjäännöksiä. alueelta on yksi kivikirveslöytö. Alueelta ei inventoinnissa löydetty kiinteitä muinaisjäännöksiä.

Löydöt: -



Kivikautiset asuinpaikat punainen pallo, löytöpaikat punainen pieni neliö. Tutkimusalue vihreällä.

Yleiskartta

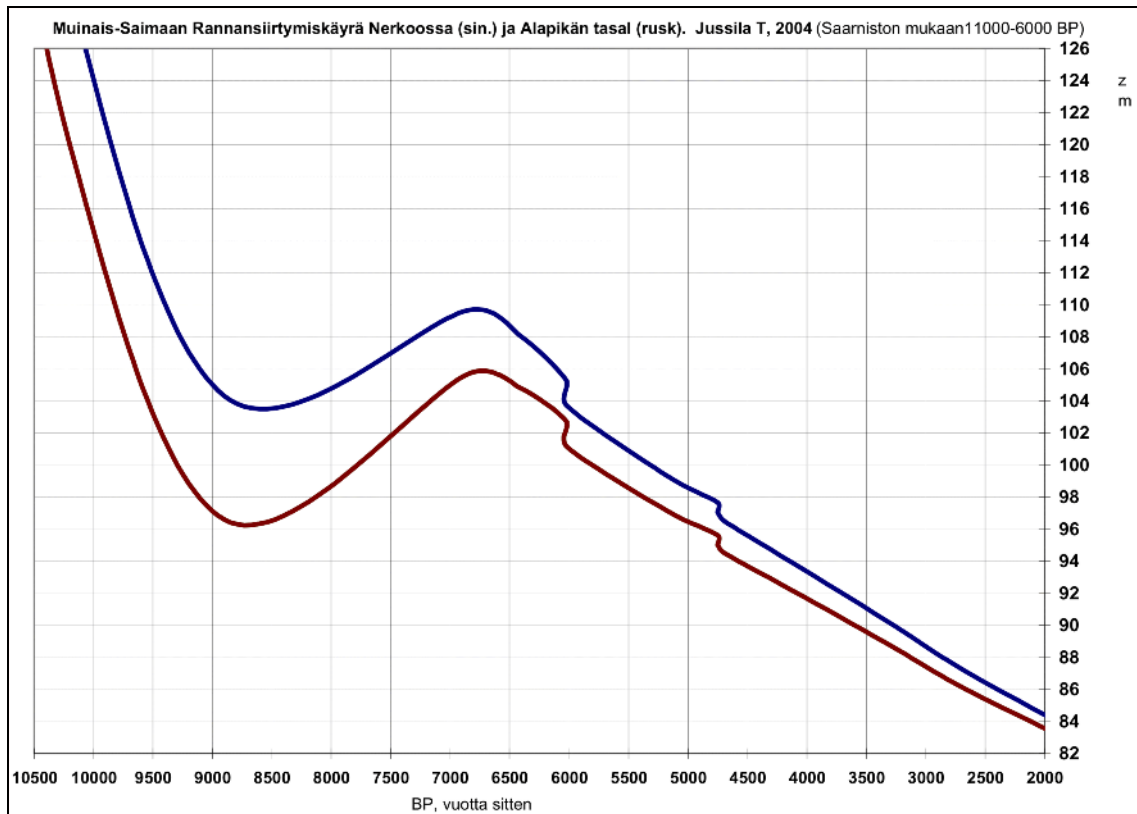


Tutkimusalue rajattu vihreällä viivalla. Kivikirveen löytöpaikka punainen pallo.

Inventointi

Inventointi suoritettiin kesäkuun alussa 2009. Alue on suurimmaksi osaksi glasifluviaalista harjua, maaperältään lajittunutta hiekkaa ja soraa. Alueen itä-koillisreunalla, sekä radan varressa länsireunalla, harjun ulkopuolella maaperä on hienoaineksista moreenia. Alueen halki kulkeva

harju on osa pitkää, Kuopiosta Vieremälle kulkevaa yhtenäistä harjua, jolta tunnetaan lukuisia kivikautisia asuinpaikkoja. Alueelta ei kiinteitä muinaisjäänöksiä ennestään tunnettu. Lähistöltä, alueen länsi- ja lounaispuolen jokilaaksosta, minne Muinais-Saimaa on korkeimmillaan ulottunut, tunnetaan muutama kivikirveen löytöpaikka. Tutkimusalueen sisältä tunnetaan yksi kivikirveen löytöpaikka. Muinais-Saimaa ei ole ulottunut tutkimusalueelle jonka alimmat osat aivan alueen luoteiskulmassa ovat n. 110 m korkeudella. Saimaan korkein ranta on tällä tasalla n. 106 m korkeustasolla.



Kivikautisia, varhaismesoliittisia asuinpaikkoja voi periaatteessa alueella sijaita n. 122 m korkeustason alapuolella, alueen länsireunalla. Kyseinen korkeustaso on alueella kuitenkin lähes tasaista maastoa ja hyvin rakennettua ja valtatie ja rata kulkevat tällä kivikauden asuinpaikoille sopivalla korkeusvyöhykkeellä. Muinaisia, rantasidonaisia pyyntikulttuurin asuinpaikkoja alueella tuskin on löydettävissä. Tarkastin alueen luoteiskulman pellot (jotka avoimina) havaitsematta niissä mitään esihistoriaan viittaavaa. Tarkastin kattavasti alueen rakentamattomat ja kaimamattomat maastot (en soita) historiallisen ajan muinaisjäänösten varalta, mutta en sellaisia missään havainnut. Alueella on kaksi laajaa hiekkakuoppa-aluetta, joista eteläisempi edelleen käytössä. Alueen eteläpäässä on Silmäsuu, joka on saattanut olla soistunut vanha järvi. Tarkastelin sen rantoja muutamain paikoin ja tein siellä koekuoppiakin, mutta saamatta havaintoja muinaisjäänöksistä. Lopputulos on, että alueella ei ole kiinteitä muinaisjäänöksiä.

Kirveen löytöpaikka

Kartta: Kartta 3332 07 x: 7011 00 y: 3527 41 z: 120

Tutkijat: Pohjakallio L 1979

Löydöt: KM 18563, 1 kpl, tasatalta, M. Jauhiainen 1972, diar. 1.8.1972, Mitat: 85 x 42 x 17 mm. pohjalainen, nelisivuinen, tummaa sädekiviliusketta, hyvin hiottu peltotöiden yhteydessä.

Huomiot: As.rak:n sisäänkäynnin vieressä oleva puutarha. Hiekkamultainen pelto.

Jussila 2009: Paikka nyt hoidettua puutarhaa ja nurmikkoa, jota tarkastelin kauempaa tieltä silmänvaraisesti. paikalla on matala muinaisrantatöyräs n. 120 m tasolla (n. 8100 eKr.) . Pohjalainen kiviä ei voi ajoittua tuolle ajalle kun ranta on ollut lähituntumassa. Kyseessä täytyy olla todennäköisesti sekundaarinen löytö – paikalle muualta tuotu esine, ellei hukattu jo keskisellä kivikaudella syvälle metsään.



Löytöpaikka kuvan keskellä, tien takana olevien punaisten talojen pihalla.



Ilmakuvasa kirveen löytöpaikka merkitty punaisella pallolla noin kuvan keskellä.

Porvoossa 7.7.2009

Timo Jussila

Valokuvia

Miettilänkankaan laen itäpuolen maastoa



Miettilänkankaan hiekkakuoppa etelästä



Silmäsuonharju laen maastoa



Alueen luoteisnurkan peltoa



Silmäsuu kuvattuna itään Silmäsuonharjulta