

Padasjoki Nyystölä Mäkelä

Rautakautisen soljen löytöpaikan tarkastus

Jouko Pukkila 2008
Museovirasto

Padasjoki Nyystölä Mäkelä

Rautakautisen soljen löytöpaikan tarkastus

Jouko Pukkila 2008

Museovirasto

Tiivistelmä

Padasjoen Nyystölän vesihuoltolinjan arkeologisen valvonnan yhteydessä tarkastettiin Mäkelän tilalta, talon edustalta pellolta löytyneen rautakautisen kupurasoljen (KM 35089) löytöpaikka. Pellolta löytyi pronssiesineen katkelma, keramiikkaa, palanutta luuta, piitä ja kuonaa, joten paikalla on kiinteä muinaisjäännös, joko asuinpaikka tai kalmisto. Alue sijaitsee aiemmin löydetyn Mäkelä A:n asuinpaikan vieressä.

Sisällys

Kohdetiedot	2
Lähestymiskartta	3
Peruskarttaote	4
Tarkastuskertomus	5
Mustavalkonegatiivit	6
Digitaaliset valokuvat	6
Kuvaliite	7

Kohdetiedot

Kunta:	Padasjoki
Kylä:	Nyystölä
Tila:	576-410-3-95, Mäkelä
Omistaja:	Mäkinen Tauno Feliks oikeudenomistajat
Osoite:	Nyystöläntie 224, 17510 PADASJOKI
Peruskarttalehti:	214307 Padasjoki
Koordinaatit:	p=6803644,5 i=3409254,2 z=n. 103 m mpy
Koordinaattiselite	Soljen löytöpaikka
Mj.rek.nro	1000011545
Kenttätöaika:	25.4.2008
Tarkastuslöydöt:	KM 37297:1-5, pronssiesineen kpl, keramiikkaa ym.
Aikaisemmat löydöt:	KM 35089, soikea kupurasolki
Muut muinaisjäännökset:	Mäkelä A-C (mj. rek. nro 1000 00 0729)
Mustavalkonegatiivit:	F145294:1
Digitaaliset valokuvat:	DG118:1
Raportti:	Museoviraston arkeologian osaston topografinen arkisto

Padasjoki Nyystölä



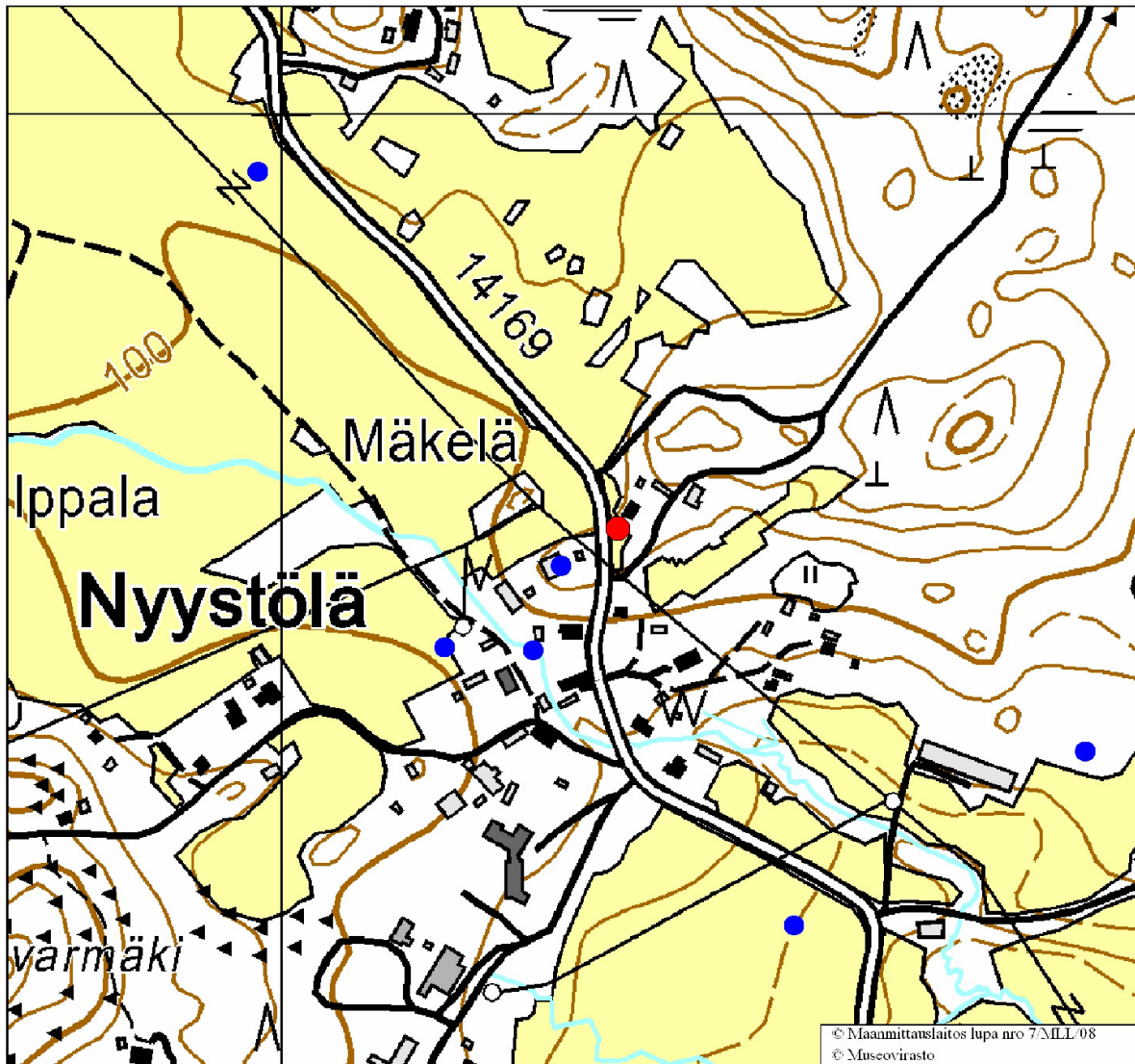
Mittakaava 1:100000

Koordinaattijärjestelmä: KKJ-yk

Nurkkapisteen koordinaatit: 6793890:3400019 - 6812190:3419419



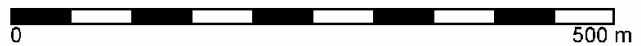
Padasjoki Nyystölä Mäkelä



Mittakaava 1:5000 Ruutujako 1 km

Koordinaattijärjestelmä: KKJ-yk

Nurkkapisteiden koordinaatit: 6803177:3408764 - 6804092:3409734



TARKASTUSKERTOMUS

Padasjoen Nyystölän kylästä, Mäkelän tilalta toimitettiin 24.5.2005 Museovirastoon lahjana rautakautinen kupurasolki KM 35089, joka oli löytynyt asuinrakennuksen puutarhasta maanpinnasta, multapaakun sisältä. Esineen löysi Sylvi Ruokolainen (os. Riihitie 17 A 3, 00330 Helsinki, 040-560 5253).

Esineen löytöpaikka tarkastettiin 25.4.2008, kun Museovirasto suoritti arkeologista valvontaa Nyystölän kylässä vesihuoltolinjalla. Tarkastuksen teki arkeologi Jouko Pukkila.

Tarkastushetkellä löytöpaikka, asuinrakennuksen ja asfalttitiien välissä oleva pelto oli kynnöksellä, joten tarkastus oli helppo suorittaa. Pelto tarkastettiin kävelemällä se läpi, jolloin havaittiin, että sen pinnalla näkyy jonkin verran resenttiä löydöstöä, kuten ikkunalasia ja posliiniastioiden kappaleita. Pellon itäreunasta, n. 30 metrin matkalta löytyi kuitenkin esihistoriallista materiaalia: pronssiesineen katkelma, kaksi keramiikanpalaa, tuluspii, palaneen putkiluun kappale ja pala kuonaa.

Sylvi Ruokolaisen mukaan solki oli löytynyt sen jälkeen, kun peltoa oli laajennettu kohti asuinrakennusta. Laajentamiseen liittyy ehkä se, että nyt tehdyt löydöt löytyivät palaneen luun palaa lukuun ottamatta aivan pellon reunasta, siitä korkeintaan parin-kolmen metrin etäisyydeltä. Luun pala löytyi pellon keskeltä, hieman lähempää tietä. Pronssiesineen katkelma löytyi alempana olevalta pellolta talon pohjoispuolelta. Muut löydöt ovat talon lounaispään edustalta.

Löydöt viittaavat asuinpaikkaan, palanut luu ja tulen vaurioittama pronssiesineen katkelma ehkä myös kalmistoon. Kupurasoljen perusteella kyseessä on rautakauden lopun muinaisjäännös.

Taloa vastapäätä pellolla, tien ja sähkölinjan välissä sijaitsee Mäkelä A:n nimellä tunnettu rautakautinen asuinpaikka (mj. rek. nro 1000 00 0729), joka on ilmeisesti saman muinaisjäännöksen osa, sillä löytöpaikkoja erottaa toisistaan vain asfalttitie. Mäkelä A:n eteläpuolella on Mäkelä B-C, mahdollinen kalmisto ja kuppikivi.

Turussa 6.5.2008

FM Jouko Pukkila
Kaivausjohtaja

Mustavalkonegatiivit

F145295:1

Padasjoki Nyystölä Mäkelä. Soljen KM 35089 löytöpaikka kuvattuna luoteesta. Tarkastuslöydöt talon ja tien väliseltä pellolta, lähempää taloa. Kuvannut JP 25.4. SW.

Digitaaliset kuvat:

DG 118:1

Padasjoki Nyystölä Mäkelä. Soljen KM 35089 löytöpaikka kuvattuna luoteesta. Tarkastuslöydöt talon ja tien väliseltä pellolta, lähempää taloa. Kuvannut JP 25.4. SW.

Kuvaliite



■ 145295:1

Rautakautisia asuinpaikka- ja/tai asuinpaikkalöytöjä, jotka Museoviraston tutkija FM Jouko Pukkila löysi 25.4.2008. tarkastaessaan soikean kupurasoljen KM 35089 löytöpaikkaa Padasjoen Nyystölän Mäkelässä. Ks. Jouko Pukkilan tarkastuskertomus Museoviraston topografisessa arkistossa. Diar. 5.5.2008. Luett. Jouko Pukkila

1. Pronssiesineen katkelma

1 kpl - 3,1 gr

Vaalean vihreä, koverankupera pronssiesineen kappale, mahdollisesti soljen katkelma. Kupera ulkopinta tasainen, koveralla sisäpinnalla pienten kuplien jälkiä, kohoumia ja keskellä pitkänomainen nysty, ehkä murtuneen neulakodan jäännös. Löytyi talon pohjoispuolelta alempana olevan pellon keskivaiheilta, parin metrin päästä pellon metsänpuoleista reunasta.

2. Saviastian paloja

2 kpl - 11,8 gr

Kylkipaloja. Pienemmässä säilynyt vain ulkopinta, joka on vaaleanruskea. Isomman palan pinnat ruskehtavia ja murtopinnan savimassa harmaa. Ulkopinta sileä, sisäpinnalla on päällekkäin samansuuntaisia ohuita uria tiheässä: dreijauksen jälkiä? Molemmissa paloissa on tasakokoinen, melko hienojakoinen sekoite. Talon lounaispäädyn edustalta.

3. Tuluspäi

1 kpl - 2,7 gr

Pieni teräväkulmainen pala vaaleanharmaata piitä. Kahdella sivulla retusointia muistuttavia iskujälkiä. Talon lounaispäädyn edustalta.

4. Palanutta luuta

1 kpl - 1,9 gr

Pienen putkiluun kappale. Talon lounaispäädyn edustalta, pellon keskiosista lähempää tietä kuin taloa.

5. Kuonaa

1 kpl - 3,7 gr

Pala tummaa, kevyttä kuonamaista ainetta, jossa kaasukuplien jättämiä aukkoja. Talon lounaispäädyn edustalta.