

KM 37803

Inari Angeli Ampumaradan tausta

KM 37803

Historiallisen ajan löytöjä, jotka Helsingin yliopiston arkeologian oppiaineen tutkija FT Petri Halinen kaivautti Inarin Angelin Ampumaradan taustan asuinpaikalle suuntautuneelta matkaltaan 18.-21.8.2008, ja toimitti Kansallismuseon kokoelmiin.

Diar 13.2.2009

Luetteloinut P. Halinen ja valokuvannut P. Halinen 2009

LIESILATOMUS 2

Yksikkö 1

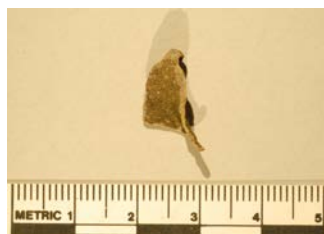
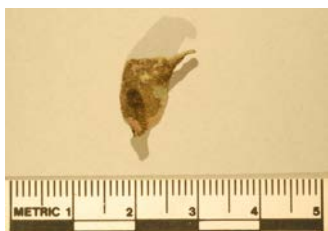
Ruutu 101/203

1. **PALAMATONTA LUUTA** 2 kpl, paino 3,28 g (101,547/203,77/9,777) osoittautuivat osteologisessa analyysissä puuksi

Yksikkö 3

Ruutu 102/202

2. **PRONSSIPELLIN PALASIA** 1 kpl, paino 0,42 g (102,727/202,502/9,764)



SEULASTA

3. **PRONSSIPELLIN PALASIA** 9 kpl (murtunut paloiksi), paino 0,27 g (105,5/203,5), Y202



4. **PALAMATONTA LUUTA** 1 kpl, paino 1,74 g (100/203,5), Y3 osoittautuivat osteologisessa analyysissä puuksi
5. **PALAMATONTA LUUTA** 2 kpl, paino 0,75 g (102,5/203,5), Y3 osoittautuivat osteologisessa analyysissä puuksi

KM 37803

Inari Angeli Ampumaradan tausta

KM 37803

Löydöt ovat peräisin Inarijoen itärannalla sijaitsevalta asuinpaikalta, jossa tunnetaan myös useita pyyntikuoppia. Tila 148-407-26-2 Pikkulammenranta, maanomistajana lita Elina Torikka.

Peruskartta: 3821 07 ANGELI

Koordinaatit: p: 7646957, i: 3445270, z: n. 202 m mpy