

1989

KM 24892

Salo  
Isokylä -  
Hämeenojan-  
puisto

FK uusia Ruonavaaran virkamat-  
kalleen 5.7.-18.8.1989 Salon Isokylä-  
län Hämeenojanpuistosta kairaut-  
tamien rautkautiset asuinpaik-  
kalöydöt.

Ks. L. Ruonavaaran kairauskello-  
muisto top. arkistossa.

Aiempiä löytöjä paikalta:

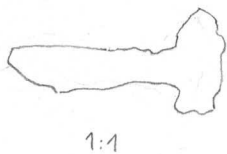
KM 24489

Qiar. 12.10.1989

1. saviastianpala, koristettu,  
väri harmaanruskea, savi-  
massa tiivis, paino 19

no 1 on muuten 428/754D  
taroitu 2

2. rautanaula, katkennut, pituus  
29 mm, kanta melikulmainen,  
12 x 12,5 mm



no 2 on muuten 436/754C  
taroitu 1

3. rautanaulan (?) kanta, pituus  
34 mm, kanta puuttuu

no 3 on muuten 436/754D  
taroitu 1

4. rautavesineen katkelma, litteä,  
toiseen päähän suippeneva,  
mitat 44 x 28 x 4 mm

1:1



KN 24892

Salo

Isokylä

Hämeeusjau-  
puisto

nr 4 on mudun

438/754 D tarosta 1

5. saviastianpala, koiristeton,  
väri tummanharmaa, savi-  
massa tiivis, hiekkasekoit-  
teinen, paino < 1g

nr 5 on mudun

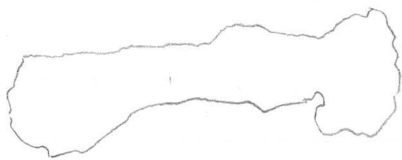
440/754 A tarosta 1

6. saviastianpaloja, 4 kpl, koiris-  
tettomia, yksi tummanhar-  
maa, muut punertavan rus-  
keita; savimassa tiivis, hiek-  
kasekoittainen, paino 5g

nr 6 on mudun

440/754 C tarosta 1

7. kautsinaula, katkennut, pi-  
uus 52 mm, rannas litteän  
nelikulmainen, kauts nel-  
ikulmainen, 13x16 mm



1:1

nr 7 on mudun

444/754 e tarosta 1

8. saviastianpaloja, 7 kpl, koiris-  
tettomia, yksi tumma musta,  
kolme vaaleanruskeita tri lar-  
maita, savimassa tiivis,  
hiekkasekoittainen; paino 6g

ku 24892

SaloIsokylä  
Hämeeusjär-  
puisto9. hilttyryt siemen (?)

mrst 8-9 mrst mudun

430/756 A tarosta 1

10. vautanaula, pituus 88mm,  
varras litteän melikellu-  
mainen, kanta melikellu-  
mainen, 15x14 mm

1:1

ms 10 ow mudun

430/756 C tarosta 1

11. sarastianpala, kivistetty,  
väri punaruskea, sarimassa  
tūris, hiikkasokittainen,  
paino 2g

ms 11 ow mudun

430/756 D tarosta 1

12. sarastianpala, kivistetty,  
väri vaaleanruskea, sar-  
massa tūris, sokittena  
kvartsimuina, paino 2g13. palmut munsiree, paino < 1g

mrst 12-13 mrst mudun

430/756 C tarosta 2)

14. sarastianpala, kivistetty,  
väri harmaa, sarimassa  
tūris, hiikkasokittainen,

ku 24892

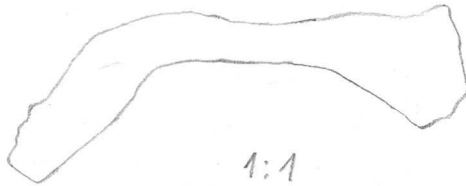
Salo

Jokyla

Hämeeusjan-  
puisto

pains &lt; 1g

15. rautanauha, vääntynyt,  
pituus n. 66 mm, vanas  
litteän melikulmavaiheen,  
kanta melikulmavaiheen, 18 x  
19.5 mm



nro 14-15 on mudun  
430/756 C tarrista 3

16. saviastiaupala, koristeton,  
väri harmaa, savi-  
massa tiivis, hiikkasokittainen,  
pains < 1g

nro 16 on mudun  
436/756A tarrista 1

17. palanut muurisee, pains < 1g

nro 17 on mudun  
436/756D tarrista 1

18. saviastian reunapala, koris-  
teton, väri harmaa, savi-  
massa tiivis, pains < 1g



nro 18 on mudun  
438/756B tarrista 1

19. saviastiaupala, koristeton,



ku 24892  
Salo  
 Isoluola  
 Hämeenlinnan  
 puisto

väri punertavan ruskea, sa-  
 nimansa tyyli, hiikkahakoi-  
 tainen, paino < 1g

no 19 on mudun  
 438/756 C tarrosta 1

20. palaneita muntsiruja, 2 kpl,  
 paino < 1g

no 20 on mudun  
 440/756 A tarrosta 1

21. sariastiaupaloja, 2 kpl, ko-  
 ristuttomia, väri punert-  
 vanruskea, saanimansa tyy-  
 li, muotteena hiikkaa,  
 jossa kvartsiiniruja, paino  
 < 1g

22. palaneita muntsiruja, 2 kpl,  
 paino < 1g

no 21-22 ovat mu-  
 dun 440/756 B tarrosta 1

23. palaneet muntsiru, paino < 1g

no 23 on mudun  
 440/756 D tarrosta 1

24. sariastiaupala, kivistetty,  
 väri punertavanruskea, sa-  
 nimansa tyyli, muotteena  
 hiikkaa, jossa kvartsiiniruja,  
 paino 2g

ku 24892

Salo

Itälylä

Hämeeurjan-  
puisto

no 24 on muden

442/756A tarrosta 1

25. sarastiaupala, keuhkoton,  
väri harmaa, sisimmän  
tūris, muuttunut kirkkaaksi,  
jossa kvartsiä, paino  
3g

no 25 on muden

444/756B tarrosta 1

26. sarastiaupala, keuhkoton,  
väri ruskea, sisimmän tū-  
ris, hiekkasäkköinen, pai-  
no < 2g

no 26 on muden

444/756D tarrosta 2

27. sarastiaupala, keuhkoton,  
väri punaruskea, sisimmän  
tūris, hiekkasäkköinen,  
paino 1g

no 27 on muden

426/756B tarrosta 1

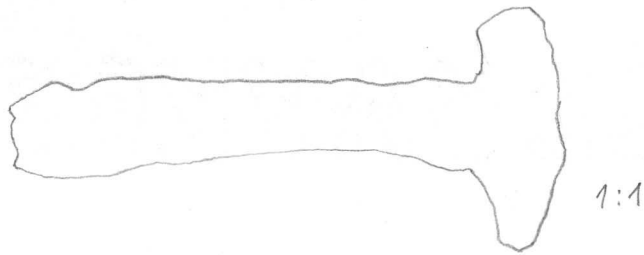
28. sarastiaupala, keuhkoton,  
väri punaruskea, sisimas-  
sa tūris, paino < 1g

29. rautanauha, pituus 79mm,  
vartaan täpöleikkauksella meli-  
kulmainen, kanta soikea,  
33x28 mm

KN 24892

Salo

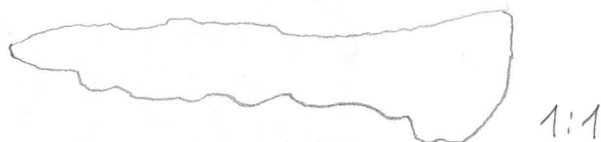
Isokylä

Hämeensjöan-  
puinto

mitat 28-29 mm (mukaan)

428/758 B tarrosta 1

30. rautanauha, pituus 67 mm,  
vartan läpikokous suorakai-  
teen muotoinen, nauhan  
kanta pyöristetyn nelikul-  
mainen, 14 x 11.5 mm



nro 30 on mukaan

428/758C tarrosta 1

31. saviastiapala, koristeton,  
väri harmaa, särmässä  
huvi, sekoitena hiekkaa,  
jotka joukossa kvartsiirijä,  
paino 2g

nro 31 on mukaan

428/758A tarrosta 2

32. saviastiapala, koristeton,  
väri punertavan ruskea, sa-  
rmassa huvi, hiekkasekoit-  
teenen, paino 6g

nro 32 on mukaan

430/758A tarrosta 2

ku 24892)

Salo

Isolehto

Hämmeenojan-  
puisto33. leivilaji-iskos, porfyriittis,  
pains 3g

no 33 su mudun

430/758 B tarosta 2

34. kvartsi-iskos, 2g

no 34 su mudun

430/758 D tarosta 2

35. sarviantaupa, leivisteeton,  
väri punertamruskea, sis-  
mms tuis, hiikkasekoi-  
nen, paino 2g

no 35 su mudun

430/758 D tarosta 3

36. rautakappale, kolmiomai-  
nen, mitat 36x17x12 mm

1:1

no 36 su mudun

430/758 B tarosta 4

37. kuonapala, paino 4g

no 37 su mudun

432/758 D tarosta 1

38. sarviantaupa, leivisteeton,  
väri tummanharmaa, sis-  
mms tuis, hiikkasekoi-  
nen, paino < 1g

1989

KM 24892

Salo

Isälylä

Hämeenlinnan-  
puisto

no 38 SW mudun

434/758 tarrosta 0

39. saviastianpala, koristettu,  
väri harmaa, ruonansa-  
kuis ja melko kärkeä-  
kotteinen, paino 3g

no 39 SW mudun

434/758 A tarrosta 1

40. saviastianpalloja 4 kpl, ko-  
ristettomia; väri harmaa  
tai harmaanruskea, sa-  
viansa kuis ja hiikkase-  
kotteinen; paino 18g

no 40 SW mudun

434/758 B tarrosta 1

41. saviastianpala, koristettu,  
väri punertavanruskea, sa-  
viansa kuis ja hiikkase-  
kotteinen, paino < 4g

no 41 SW mudun

434/758 B tarrosta 2

42. saviastianpala, koristettu,  
väri punaruskea, saviansa  
kuis, hiikkasekotteinen,  
paino 2g

43. kuonapala, paino < 24g

mut 42-43 ovat mudun

436/758 C tarrosta 1

UM 24892

Salo

Isalehti

Hänneenjoen-  
puisto44. kvartsi-inkola, 2 kpl,  
paino < 3g

ms 44 on mudun

436/758C tarosta 3

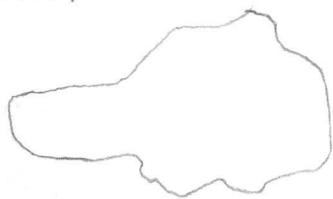
45. sviastiaupala, kivistön,  
näi hammaannuskeä, sul-  
massa tuis ja melko kar-  
keasekottinen, paino 4g

ms 45 on mudun

436/758D tarosta 3

46. raudanpala, mitat 44x14x  
15mm

1:1

47. raudanpala, mitat 43x24x  
18mm

1:1

ms 46-47 ms mudun  
438/758 + tarosta 248. sviastiaupala, kivistön,  
näi hammaa, svimassa tuis-  
nis, liekkasekottinen; pai-  
no 2g

ms 48 on mudun

438/758 B tarosta 2

49. sviastiaupala, kivistön,

1989

KM 24892)

Salo  
Isokylä  
Hämeeenopir-  
puisto

väi vaaleanruskea, sari-  
massa tiivis, liekkasekoti-  
neinen; paino 3g

no 49 on mudun  
438/758 D tarrosta 2

50. saviastianpala, koiristeton,  
väi vaaleanruskea, sari-  
massa tiivis, liekkasekoti-  
neinen; paino 3g

no 50 on mudun  
438/758 A tarrosta 3

51. saviastianpala, koiristeton,  
väi harmaa, sari-massa ti-  
vis, liekkasekotteinen, paino  
4g

no 51 on mudun  
438/758 B tarrosta 3

52. palanut luunsieni, paino  
< 1g

no 52 on mudun  
438/758 D tarrosta 4

53. saviastianpaloja 2 kpl, koiris-  
tettomia, väi ruskea, sa-  
rimassa tiivis, liekkasekoti-  
neinen, paino 2g

no 53 on mudun  
440/758 tarrosta 0

KU 24892

SaisIsleipi  
Hämeeuon-  
puisto

54. Saviastianpaloja 2 kpl, koiris-  
tuttomia, väri vaalean- tai  
harmantuvan ruskea, savi-  
massa tiivis, hiikkasekoi-  
ttainen, paino 2g

no 54 su mudun  
440/758A tarrosta 1

55. rautanaula, pituus 81 mm,  
varas nelikulmainen, kan-  
ta kuusikulmainen 20x  
21 mm



1:1

no 55 su mudun  
440/758C tarrosta 1

56. Saviastianmunapala, koiris-  
totton, väri harmantuvan  
ruskea, savi massa tiivis,  
hiikkasekottainen, paino 4g



1:1

57. Saviastianpaloja, 6 kpl, ko-  
ristuttomia, väri harmant-  
van ruskea tai tummanhar-  
maa, savi massa tiivis, hiik-  
kasekottainen, paino 10g

58. palanutta savin, 2 palaa, 5g

nost 56-58 nost mudun  
440/758A tarrosta 2



kn 24892

Salo

Joulu

Hämmeenojan-  
piirto

59. saviastianpaloja 3 kpl, keuh-  
tettomia, väri vaaleanruskea  
tai harmahtava, sarjassa  
kuvio, paino < 1g

nro 59 on mudun  
440/758 B tarosta 2

60. kvartsi-isku, paino < 2g

nro 60 on mudun  
440/758D tarosta 2

61. saviastianpaloja 3 kpl, keuh-  
tettomia, väri vaaleanruskea,  
sarjassa kuvio, hiekkase-  
kotteinen, paino 2g

nro 61 on mudun  
440/758 A tarosta 3

62. saviastianpala, keuhkoton,  
väri vaaleanruskea, sar-  
jassa kuvio, hiekkasekoi-  
tteinen, paino < 1g

nro 62 on mudun  
440/758 B tarosta 3

63. saviastianpala, keuhkoton,  
väri harmaa, sarjassa  
kuvio, melko karkeasekoi-  
tteinen, paino 4g

64. palanutta saven, 1 pala, pai-  
no < 1g

1989

KM 24892

Salo

Isokylä

Hämeeurjan-  
puisto

65. pala vaurukunaa, paino  
49g

nr 63-65 ovat muuten  
440/75B C tarroista 3

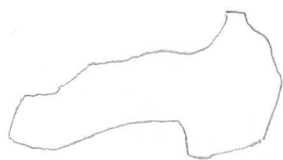
66. saviastiaupala, keuhkoton,  
väri valkoinen, silt-  
massa tiivis, hiikkaseko-  
teinen, paino 29g

nr 66 on muuten  
440/75B D tarroista 3

67. 1 kopekan kolikko muodelta  
1849 (Nikolai I)

nr 67 on muuten  
442/75B A tarroista 1

68. vaurunaula, pituus 37mm,  
kanta 16x16mm



1:1

nr 68 on muuten  
442/75B C tarroista 2

69. saviastiaupala, keuhkoton,  
väri harmahtava, silt-  
massa tiivis, hiikkaseko-  
teinen, paino 29g

nr 69 on muuten  
444/75B A tarroista 1

1989

KM 24892

Salo

Jokkylä

Hämeenjoen-  
puisto

70. palanutta saava, 1 pala,  
paino 3g

71. hiirilaji-iskos, liusketta,  
1g

nrat 70-71 ovat mudun  
444/758D tarosta 1

72. saviastianpala, keuhkoton,  
väri rautanruskea, sar-  
pimassa tiivis, melko kar-  
hekkoinen, paino 5g

nr 72 on mudun  
444/758D tarosta 2

73. saviastianpala, keuhkoton,  
väri harmaa, sumpassa  
tiivis, melko selkoinen,  
paino < 1g

nr 73 on mudun  
444/758 B tarosta 3

74. kuonapala, 12g

nr 74 on mudun  
444/758D tarosta 3

75. kuuti-iskos, paino < 1g

nr 75 on mudun  
444/758 B tarosta 4

76. saviastianpala, keuhkoton,  
väri rautanruskea, sar-

KN 24892

Salo

Tsoluylä

Hämeeusjau-  
puistomassa tuis, hiikka-selostet-  
men, paino < 1g77. kvartsi-irto, paino < 1gmat 76-77 ovat ruu-  
dun 446/758A taso 378. santastianpöly, karuhteton,  
väri vaaleanruskea, ravimas-  
sa tuis, hiikka-selostettinen,  
paino < 1g79. palamusta terva, 1 pala, pai-  
no 2gmat 78-79 ovat ruudun  
446/758A taso 480. santastianpöly, karuhteton,  
väri vaaleanruskea, ravimas-  
massa tuis, hiikka-selostet-  
teinen, paino < 1g81. pieni rautakuonaa, paino  
11g82. palanut muusta, paino  
< 1gmat 80-82 ovat ruudun  
428/760 D taso 183. kvartsi-irto 2 kpl, pai-  
no 4g

1989

KM 24892

Sals

Isolukki

Hämeenlinnan  
puisto

no 83 on mudun

430/760 B tarrosta 1

84. litteä nautamittaan kap-  
pale, 65x14x6 mm



1:1

no 84 on mudun

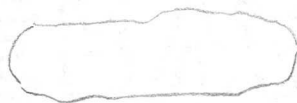
430/760 D tarrosta 1

85. saviaantiaupaloja 4 kpl, ko-  
nistettomia, väri ruskea  
tai harmahtava, sormas-  
sa kiviä, hiekkasuositteli-  
nen, paino 3g

no 85 on mudun

430/760 B tarrosta 2

86. litteän nautamittaan kap-  
pale, 38x11x6 mm



1:1

87. palanut muusim, paino  
< 1g

mat 86-87 on mudun  
432/760 C tarrosta 1

88. saviaantiaupaloja, 3 kpl, ko-  
nistettomia, väri ruskea,  
sormassa kiviä, hiekkasuositteli-  
nen, paino 4g

89. palanutta savea, 1 pala, pai-

km 24892

SalsIsokylä  
Hämeeufau-  
piisto

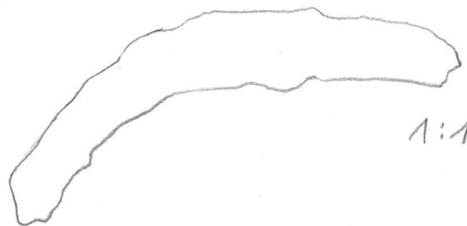
no 29

mit 88-89 evät mudun

432/760A tarosta 2

90. saviastiaupaloja, 2 kpl, koiris-  
tuttomia, vaalean- ja kammah-  
kivanruskeat, sinimarras  
kuis, liekkasekotteinen,  
paino 29

91. kaareva litteän sautsir-  
taan kappale, mitat 62 x  
11 x 8 mm



mit 90-91 evät mudun

432/760 B tarosta 2

92. saviastiaupaloja 2 kpl, koiris-  
tuttomia, toinen ruskea,  
toinen tummanharmaa, sin-  
imarras kuis, paino 29

no 92 on mudun

432/760 A tarosta 3

93. saviastiaupala, koiristeton,  
vähän punertavanruskea, sin-  
imarras kuis, liekkase-  
kotteinen, paino 29

no 93 on mudun

432/760 C tarosta 3

1989

kn 24892

Sals

Fröngylä

Hämmeenjojan-  
piiristo

94. nauttavartaan kappale, 39x11x  
10mm

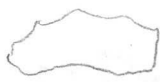


1:1

no 94 on mudun

434/760 B tasoista 1

95. nauttavartaan kappale, 20x  
9x8mm



1:1

no 95 on mudun

434/760 A tasoista 2

96. 2 palaa pronssia (?)

no 96 on muu-

dun 436/760 A tasoista 1

97. kuivilaji-iesos, kuisketta, pai-  
nus 6g

no 97 on mudun

436/760 C tasoista 1

98. savastiaumpala, koristeeton,  
väri harmainta, savinas-  
sa kirkas, hiikka sekottainen,  
painus < 1g

99. kuonapala, painus 7g

100. palanut munstee, painus  
< 1g

not 98-100 ovat muu-

dun 436/760 A tasoista 2

1989

KN 24892

Salo

Jokylä

Hämeeusjau-  
peistä

101. rautnaulan kappale, pi-  
tuus 17 mm, kanta nusi-  
leumainen 10x10 mm



102. rautnaulan kappale, pituus  
24 mm, kanta pyöreähkö, 14.5x  
17 mm



103. palanut muurtime, paino  
< 1g

nrst 101-103 ovat muu-  
den 436/760B tarrosta 2

104. saviastian leuna pala, keu-  
steton, väri harmantain, sa-  
vimäärä tiivis, paino 6g



nrst 104 on muuden  
436/760B tarrosta 3

105. palanutta savia, 1 pala, < 1g

nrst 105 on muuden  
438/760C tarrosta 1

106. saviastia pala, keu-  
steton, väri vaaleanruskea, sa-  
vimäärä tiivis, hiilekarkot-  
teinen, paino 1g



KM 248921

Salo

Hokylä

Hämmevojan-  
puisto

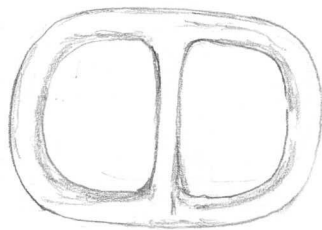
107. palanut muinainen, paino  
~ 1g

nr 106-107 evät mudun  
438/7602 tarosta 2)

108. palanutta rauta, 1 palu,  
paino 3g

nr 108 evä mudun  
438/7604 tarosta 3

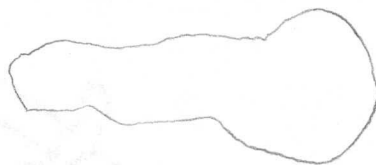
109. pronssinen mäntäkki, ilmei-  
sti historialliselta ajalta,  
tutty kulumikhaasta pronssi-  
varkasta



1:1

nr 109 evä mudun  
438/7603 tarosta 3

110. nautanaula, pituus 49mm,  
vanas melikulmainen,  
kauts ~ 21x15mm



1:1

nr 110 evä mudun  
438/7603 tarosta 4

111. nautanaula, pituus 31mm,  
vanas kulmikas, kauts  
~ 11x11mm

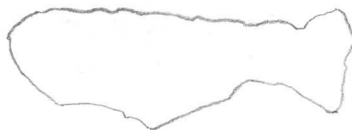
KN 24892

Salo

Isoluola

Hämmeenojan-  
puisto

1:1

nro 111 on mudun  
440/760 C tarrota 1112. kvartsi-isku, paino 3gnro 112 on mudun  
440/760 A tarrota 3113. palanutta panna, 1 pala, < 2g114. rautaheula, pituus 45 mm,  
nanaa neulelunainen, kan-  
ta 11.5 x 16 mm

1:1

mat 113-114 ovat mudun  
440/760 C tarrota 3115. saviastianpaloja 3 kpl, ko-  
ristettomia, väri punertava-  
nan ruskea tai harmaa,  
sivimassa tiivis, hiellä-  
sekoitettu, paino 2gnro 115 on mudun  
440/760 D tarrota 3116. saviastian reunapala, ko-  
risteton, väri karmah-  
tan ruskea, sivimassa  
tiivis ja melko leake-  
kittinen, paino 10g

1989

KN 24892

Salo

Jsakylä  
Hämeeuajan-  
muisto



1:1

117. saviastianpalloja, 2 kpl, ko-  
nistettomia, väri vaalean-  
ruskea, saviinassa tiivis  
ja melko karheateksti-  
luinen, paino 5g

nro 116-117 ovat ruu-  
den 440/760A tarosta 4

118. saviastianpalloja, 2 kpl, korsi-  
tuttomia, väri vaaleanrus-  
kea, saviinassa tiivis, hie-  
katekstiinen; paino 3g

nro 118 on ruuden  
440/760B tarosta 4

119. saviastianpala, korsi-  
teton, väri vaaleanruskea, savi-  
inassa tiivis, hiekkatek-  
stiinen, paino 1g

nro 119 on ruuden  
440/760C tarosta 4

120. saviastianpalloja 2 kpl, ko-  
nistettomia; väri vaalean-  
ja tummanruskea, saviinassa  
tiivis, melko karheatek-  
stiinen, paino 3g

KM 24892

Salo

Isalylä

Hämeeusjan-  
puitto

Nro 120 on mudun

442/760C tarosta 3

121. sviastiaupala, kivistetty,  
väri punertavankeltainen,  
sivomassa tiivis, hiikkase-  
koittinen, paino < 1g

Nro 121 on mudun

444/760C tarosta 1

122. sviastiaupala, kivistetty,  
väri harmahtava, sivomas-  
sa tiivis, hiikkasekoittinen,  
paino < 1g

123. palanutta terva 1 pala,  
1g

Nro 122-123 on mudun

444/760D tarosta 1

124. sviastiaupala, kivistetty,  
väri vaaleankeltainen, sivomas-  
sa tiivis, hiikkasekoit-  
tinen, paino < 1g

Nro 124 on mudun

444/760A tarosta 2

125. sviastiaupala, rapautunut,  
väri harmaa, sivomassa  
tiivis, hiikkasekoittinen,  
paino < 1g

Nro 125 on mudun

444/760C tarosta 2

24892  
 Sals  
 Isohyly  
 Hämeenlinnan  
 piiristo

126. Saviastian muunapala, koris-  
 tettu, väri vaaleanruskea,  
 sammansäköinen, paino < 1g



1:1

nro 126 on muuten  
 446/760A tasosta 3

127. Saviastianpala, koristettu,  
 väri harmaa, sammansäköinen,  
 paino < 1g

nro 127 on muuten  
 440/762B tasosta 2

128. Saviastianpala, koristettu,  
 väri harmaa, sammansäköinen,  
 hiikkasekoinen,  
 paino 3g

129. palanut sava, 2 palaa,  
 2g

130. rautnaula, pituus 38 mm,  
 vanas melikulmainen,  
 halko 7.5 x 10.5 mm



1:1

nrot 128-130 ovat muuten  
 440/762D tasosta 2

131. palanut luusta, paino < 1g

nro 131 on muuten  
 442/762A tasosta 1

132. kaarua litteän rautvarran

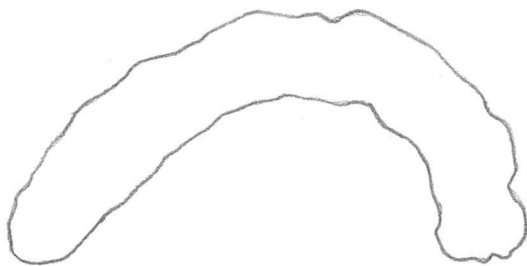
1989

KM 24892

Salo

Isoliyla  
Hämeeusjan-  
miesto

kappale, 68x12x9 mm



1:1

no 132 on uudun  
442/762 B tarosta 1

133. sariastiawpala, kivisteton,  
vähä mallea muokkaa, sub-  
marin tiivis, paino < 1g

no 133 on uudun  
442/762 C tarosta 1

134. sariastiawpala, kivisteton,  
vähä harmaa, sarmarin  
tiivis, paino < 1g

135. litteän rautamangan kap-  
pale, 47x13x7 mm



1:1

mat 134-135 on uudun  
442/762 A tarosta 2

136. sariastiawpala, kivisteton,  
vähä harmaa, sarmarin  
tiivis, paino < 1g

137. plaanattu sara, 1 pala,  
paino < 1g

mat 136-137 on uudun

1989

kn 24092

Salo

Jämsä

Hämeenjoki-  
puisto

442/762 B tarrota 2

138. Sarvattiaupaloja 2 kpl, ko-  
ristettuina, toinen ma-  
kaamuskeä, toinen hamaa,  
sivimänsä kiviä, paino  
1g

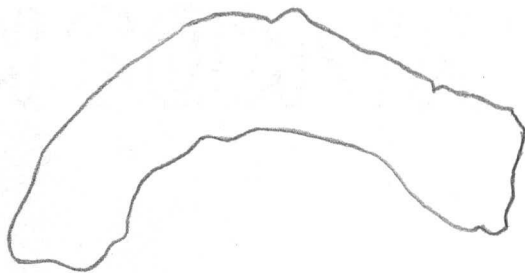
no 138 on mudun  
442/762 D tarrota 2

139. Sarvattiaupaloja, koriste-  
ton, rai hamaa, sub-  
mänsä kiviä, paino < 1g

140. kuortti-irto, paino 3g

mat 139-140 on mudun  
444/762 A tarrota 1

141. kaavan piteän rautavak-  
taan kappale, 63x17x13mm



1:1

no 141 on mudun  
444/762 B tarrota 1

142. palanut kuortti, paino  
< 1g

143. pään kuortti, paino 3g

mat 142-143 on mudun

1989

KM 24892

Salo  
"Tsaluyls"  
Hämeeurojan-  
muisto

duu 144/762C tarosta 1

144. palanutta sarva 1 pala,  
L 1g

145. leivlaji-idea, porfyriittis,  
L 1g

146. palu luonaa, 3g

nost 144-146 nost mudun  
444/762D tarosta 1

147. savastiaupala, leivitet-  
ton, väri tummanharmaa,  
sivimassa kirs, melko  
rekoittainen; paino 2 1g

no 147 on mudun  
444/762C tarosta 2

148. savastiaupala, leivitetton,  
väri tummanharmaa, sivi-  
massa kirs, melko karke-  
rekoittainen, paino 3g

no 148 on mudun  
444/762D tarosta 2

149. rautnaula, pituus 23mm,  
varas kulumikas, leveys  
13x9 mm



no 149 on mudun  
446/762D tarosta 1



24892

Salo

Jouluk.

Hämmeenjoan-  
mäki

150. saviastianpalloja, 3 kpl, ko-  
nistuttomia, värin harmaa,  
muut valkeanruskeita,  
sivimassa tiivis, paino  
11g

151. malanutta savia, 1 pala < 1g

mat 150-151 ovat ruu-  
dun 446/762 A tammia 2

152. saviastian runkopalja, sei-  
nämä pituus suunnassa loh-  
jennut; värin harmantan,  
sivimassa tiivis, hiikkale-  
kittäinen, paino 6g



111

153. saviastianpalloja 2 kpl, ko-  
nistuttomia, värin valkean-  
ruskea, sivimassa tiivis,  
hiikkalekittäinen, paino  
< 1g

mat 152-153 ovat ruu-  
dun 446/762 B tammia 2

154. saviastianpalloja, 2 kpl, ko-  
nistuttomia, värin valkean-  
ruskea, sivimassa tiivis,  
hiikkalekittäinen, paino  
2g

KN 24892

Falso

Isakylä

Hämeenlinnan-  
piiristo155. plaanittu saira, 1 pala,  
paino 3gmit 154-155 ovat ruu-  
dun 446/762C tasoita 2156. mutatiaupaloja, 4 kpl, ko-  
nostettuina; väri harmah-  
taur, summaus tiivis,  
paino 3g157. plaanittu saira, 6 palaa,  
paino 9 gmit 156-157 ovat ruu-  
dun 446/762D tasoita  
2158. mutatiaupien, koston-  
ton, väri puertavannuskea, ta-  
summaus tiivis, kiekkase-  
leittäinen, paino 3g159. rautavirtauksen kappale,  
mitat 38x10x10mm

1:1

mit 158-159 ovat ruu-  
dun 438/780B tasoita 1160. mutatiaupien, koston-  
ton, väri harmantava,  
summaus tiivis, sekoi-  
teena koostettuina; paino  
6g

1989

KM 24892

Salo

Jsaluylä

Hämeevojan-  
puisto

moleo su löylymyt  
keojin 680 porillepuo-  
lelta, tontun raken-  
nuksen perustan koh-  
dalla.

161. palanutta sava 1 pala < 1g

mno 161 on mudun  
450/800B tarosta 1

162. palanutta sava, 1 pala < 1g

163. rautanaula, pituus 38mm,  
vanas kulkukas, leveys  
11 x 9 mm



mno 162-163 ovat muu-  
dun 460/800B tarosta 1

164. suuriantupa, kerästyksen,  
vähän onneksen muker, suu-  
massa kiviä, paino 4g

165. palanutta sava, 3 palaa,  
paino 2g

166. puu leumaa, paino < 1g

167. puu rautaleumaa, paino  
129g

mno 164-167 ovat muu-  
dun 488/830C tarosta 1

24892

Salo

Isällylä

Hämeeusjan-  
puisto

168. savastiaupala, korosteton,  
väri punertavaan ruskeaa, sa-  
vimana tiivis, kehoitteena  
keuhkotilauksi; paino < 1g

no 168 on mudun

488/830D tarrasta 1

169. savastiaupala, ko-  
rosteton, väri harmaanta-  
na, vimana tiivis, ke-  
hoitteena keuhkotilauksi; pai-  
no 3g



1:1

170. savastiaupala, korosteton,  
väri valkeaan ruskeaa, vi-  
mana tiivis, hiikkasuoit-  
tinen, paino 4g

no 169-170 ovat mudun  
490/830A tarrasta 1

171. palanutta terva, 1 pala < 1g

no 171 on mudun  
490/830C tarrasta 1

172. savastiaupala, korosteton,  
väri harmaanruskeaa, vi-  
mana tiivis, paino < 1g

no 172 on mudun  
492/830B tarrasta 1

1989

KU 24892

Salo

Iskelmä  
Hämmeajan-  
pinto

173. saviastian runapala, ko-  
nisteton, väri harmaa, savi-  
massa kirkas, suorittelu  
hienoa josta määräläpät-  
myä, paino 5g



1:1

174. saviastian runapala, ko-  
nisteton, väri harmaa, savi-  
massa kirkas, suorittelu  
kvartolämpö; paino 4g



1:1

175. saviastianpaloja 6 kpl, koi-  
teuttomia, väri punertava-  
ruskea tai harmaa, savi-  
massa kirkas, suurimmas-  
sa palassa melko karhea  
pinta; paino 1g

mut 173-175 ovat mu-  
dun 494/830A kroska 1

176. saviastianpaloja 3 kpl, ra-  
pautuneita, väri punertava-  
ruskea, savi-  
massa kirkas, paino 2g

mut 176 on mudun  
496/830C kroska 1

1989

KM 24892  
Salo  
Isokylä  
Hämeeuon-  
puisto

177. savastiaupala, koriste-  
ton, väri punertava-  
ruskea, särmänsä tiivis,  
hiilikaslehtinen, pai-  
no < 1g

nro 177 on muutto  
498/830B tarosta 1

KM 24893  
Salo  
Isokylä  
Kotokalla S

FK leura Ruonamaron viik-  
matkallaan 5.7. - 18.8. 1989  
Salon Isokylän kotokalla  
S:stä havaitut asuinpaikka-  
löydöt.

Ks. L. Ruonamaron laivus-  
kertomusta top. arkistossa.  
Päivä 12.10. 1989

1. savastiaupala, koriste-  
ton, väri harmahava, särmänsä  
sa tiivis, hiilikaslehtinen,  
paino 2g

nro 1 on muutto  
702/726A tarosta 2

2. savastiaupala, koriste-  
ton, väri vaaleanruskea,  
särmänsä tiivis, muot-  
teen leikkurijä

nro 2 on muutto  
702/726B tarosta 2