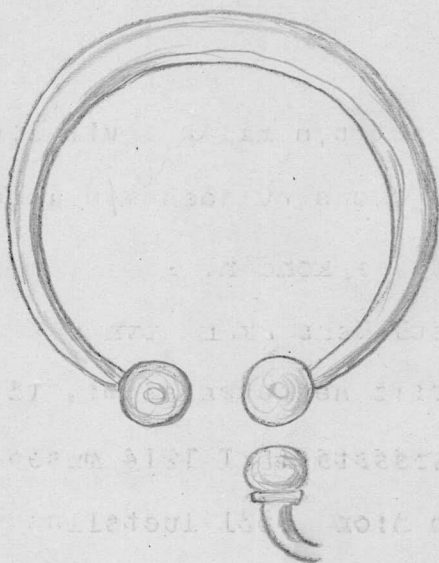


8948.
Mietoinen.

K.A.Petterssonin lokak. 1 p. 1928 muse-
oon tuoma esine, joka lunastettiin 30 markal-
la. Verifik.

Myöhemmältä rautakaudelta.

Pronssinen unikonnupunmuotoisilla ponsilla
varustettu rengassolki; poikkileikkaukseltaan



kuusikulmainen; suu-
rin läpimitta 5,8 cm;
paljin puuttuu.

Esine on löydetty
perunamaasta noin 30
syltä itäänpäin seppä
W.Lindroosin pajasta,
Mietoisten Rankan
maalta.

8949.
Lohja?

Professorinrouva Margit Karstenin lahja,
saatu lokak. 5 p. 1928.

1. Poikkikirves, paksu, särmikäs, eheä, kauttaal-
taan hiottu; 104,5; 45,5; 31,5 mm.
2. Kaksoistaltta, tasa- ja kouruteräinen, musta,
terät särkyneet; 96,6; 42,7; 18,6 mm.
3. Särmikäs kirveen teelmä tai uusinto; 196;
68,7; 53 mm.