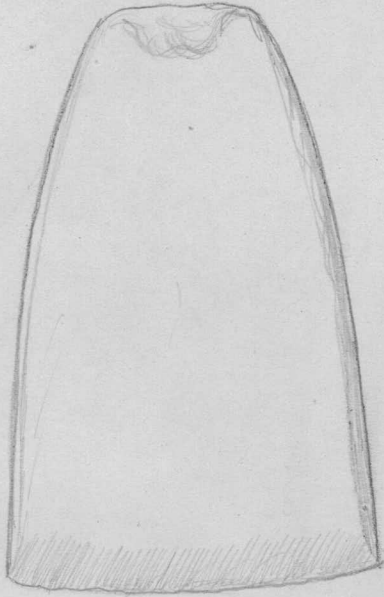


8119.

(3).

Paimio.



entinen torppari Oskar
Pensala Huson kylän
kansakoulun pihamaata
tasoittaessaan.

"Maaperä kummassakin pai-
kassa melkein santaa ja
välimatka 200 m. Maan-
paikka on korkealle nou-
sevaa nummimaata joki-
laaksolta ylöspäin niin sanottu Psittasten
mäki!"

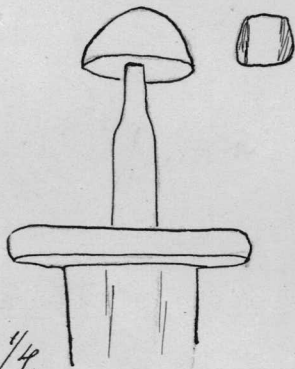
8120.

Tyrvöntö.

Hämeenlinnan maaherran lähetys, joka
saapui museoon 28/XI 1922 ja lunastettiin 250
mklla. Kts. verif.

Myöhempi rautakausi.

1. Miekanterän yläosa kädensijoiheen, väistinrau-



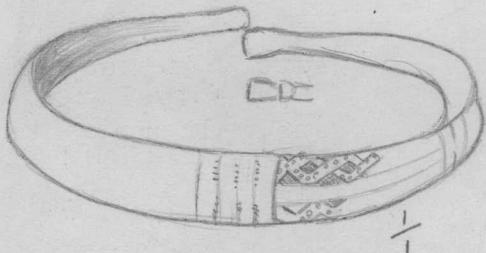
toineen sekä kalotinmuo-
toisine nuppineen; pituus
40 cm. Miekka lähentelee
Jan Petersen'in x-tyyppiä
(vrtaa J.Petersen, De nors-
ke vikingesverd (1919) siv.
158 s.).

2. Pyöreä pronssinen kupurasolki Appelgren'in

8120.
Tyrvääntö.

(2). B-tyyppiä (Finskt Museum 1897, siv.3); suurin läpimitta 7,8 cm.

3. Pronssinen rannerengas skandinaavista muotoa (vrttaa SMYAXII siv. 157, kuva 141, Rygh, Norske Oldsager kuv. 720); 6,4cm läpimitaten.



4. Pronssinen rannerengas samaa tyyppiä kuin nr 3; 6,3 cm läpimitaten.

Esineet 1-4 löysi eräs Artturi Le-
man niminen mies Lepaan kartanon
Hinnonmäen koeasemalla olevaa kivi-
rauniota kaivaessaan. Tarkemmin
verif:ssa.

8121.
Sortavala.

Hopealöytö, jonka kelloseppä Jaakko
Vihtori Neuvonen 29/XI 1922 möi museoon 550
mklla; verif.

Ristiretkien ajalta.

1. Viidestä hopeatankoparista palmikoitu ja lit- (valok.5655-56)
teillä päätteosilla varustettu iso kaula- tai
päärengas. Pääteosilla on toisessa päässä sup-
pilomainen putki, johon punottujen hopeatan-
kujen päät ovat pistetyt, ja toisessa koukku;
niiden litteä osa on koristettu iskettyjen