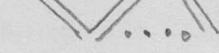
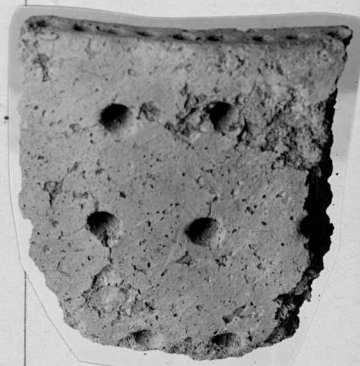


8064. (50). pia  , kuopat mahdollisesti.....  
Maaria H 9.  
Jäkärkä.  
Nordman'in 51. Yhdeksän saviastianpalaa, kuoppia.  
kaivaus III. I 9.
52. Viisi saviastianpalaa, kuoppia; yhdessä kak-  
*kuoppa* soisleimoja.  
K 9.
53. Nuolenkärki, vuorikristallia, 2,9x1,6x0,6cm.  
K 9.
54. Noin 100 saviastianpalaa, useimmat kahdesta  
isosta yksinomaan kuopilla koristetusta as-  
tiasta, muutamissa soikeita leimoja (kuulu-  
vat astiaan 15), nuorakampajäljennöksiä (kuu-  
luvat astiaan 50), kaksoisleimoja, kampalei-  
moja.  
H 10 ja I 10.  
50-54 Nordmanin kaivausalueesta III.
- 8064:1-54 löydetty C.A. Nordmanin kaivauksis-  
sa Jäkärkän kivikautisella asuinpaikalla  
Maariassa.



1/2.

8065.

Sipilän haan kivikauden asuinpaikalla,  
Maarian Paimalassa tri Pälsin kesäk. 16p:nä  
1922 tekemissä kaivauksissa talteen saadut

8065.

löydöt.- Kertomus topografisessa arkistossa.

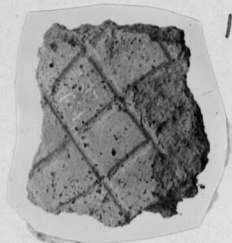
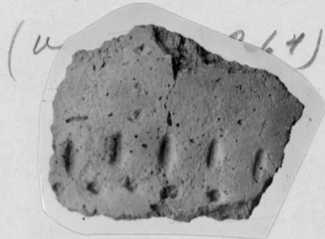
Maaria

Sipilän haka,

I kaivaus

n:ot 1-5.

1. Kaksi saviastianpalasta, toinen kahtia katken

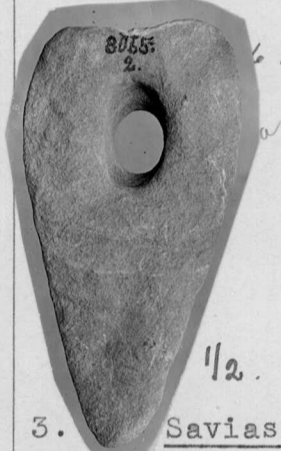


nut, liitosta myöten lohjennut, pyöreillä ja soikeilla kuopilla koristettu, toisen koristeena ristikkoviivoitusta.

l. 6264

I:4 kulttuurimaan pintapuolelta.

2. Reikäase, suippokärkinen, teräväreunainen,



reikä soikea, toinen pää katkenut, rapautunut; 112,7, 58, 15,7 mm.

levy 6262.

V:3, 12 cm syvästä.

3. Saviastianpalasia, 5 kpl, koristeina pyöreitä

ja soikeita kuoppia sekä pieniä renkaita.

Kvartsi-iskos ja vuorilajin sirpale.

V, VI:4 kulttuurimaasta.

4. Saviastianpalasia, 5 kpl., nähtävästi edellisen numeron astiasta lähteneitä. Kaksi hietakivistä kovasimen kappaletta. Vuorilajin sirpale.

Sieltä täältä kaivauksesta.

5. Kvartsin- ja vuorilajin iskoksia, 6 kpl.

Neljä saviastianpalasta.

Kaivauksesta poimittuja.

8065.

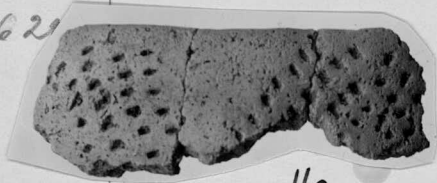
Maaria

Sipilän haka.

II kaivaus.

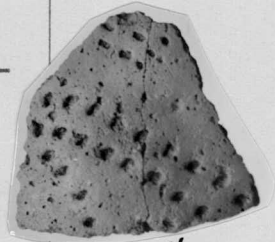
(valok. 625)

6. Saviastianpalasia, 16 kpl., joiden joukossa 4 reunapalaa, nähtävästi kahdesta eri astiasta, koristeina pieniä ja matalahkoja, pyöreitä ja soikeita kuoppia.



1/2.

Ruutujen I:3 ja 4 kohdalta sanka-kuopan reunasta ennen kaivausta poimittuja.



1/2.

7. Kolme saviastianpalasta ja useita pieniä muronia, vaillinaisesti poltettua huokoista savea, koristeina soikeita kuoppia, joukossa yksi reunakappale.



1/2.

I:3 kulttuurimaan pinnasta.

8. Pyöreähkö esine, vaalean ruskea, esineessä on reikiä, joista toiset ovat täynnä tummaa massaa, kaksi rinnakkaista avoimina, kolmena kappaleena. 27,5, 25,6, 24,6 mm.

I:6, 13,5 cm syvästä kulttuurimaan pinnasta, tummasta hiedasta, heti ruokamullan alta.

9. Kaksi reunapalasta ja viisi muuta kappaletta huokoisesta, pyöreillä ja soikeilla kuopilla koristetusta saviastianasta. Hietakivisen hioimen kappale. Kolme vuorilajin sirpaletta.



1/2.

I, II:1-3 kulttuurimaasta.

10. Kaksi hietakivistä hioimen kappale. Kaksi vuorilajin sirpaletta.

I, II:4 kulttuurimaasta.

(valok. 6264)

8065.

11. Viisi vuorilaji-iskosta.

Maaria

I,II:6 kulttuurimaasta.

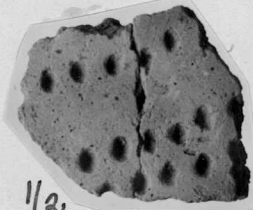
Sipilän haka.

II kaivaus.

12. Saviastianpalasia, 40 kpl., ainakin kahdesta

n:ot 6-31.

(valok. 6264)

eri astiasta, joukossa kolme reu-  
napalaa; koristeina matalahkoja eri  
suuruisia ja muotoisia kuoppia.Pieni hietakivinen hioimen kappale. 4 kvart-  
sin- ja vuorilajin sirpaletta.

I,II:6 kulttuurimaasta.

13. Saviastianpalasia, 14 kpl., huokoisia, kuop-  
pakoristeisia, joukossa kaksi reunapalaa.

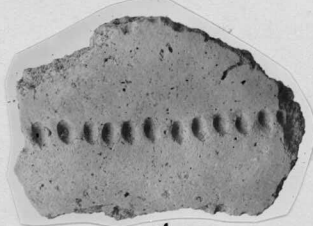
I,II:7 kulttuurimaasta.

14. Pienen savikupin reunaosa, epäsäännöllisillä  
kuoppasilla koristettu.I,II:7, löydetty edellisen n:on  
palasten kanssa.15. Hioin, kellertävää, vaaleatäpläistä hietaki-  
veä, lattea, molemmin puolin hiottu, toinen  
pää katkennut; 82,6, 77,9, 26,9 mm.

I:8 kulttuurimaasta.

16. Vuorilajin kappale, kahdelta taholta hiottu,  
näyttää kirveen teelmän osalta; 53,5, 41,3,  
26,7 mm.

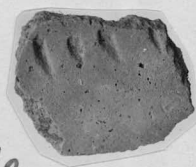
II:8 kulttuurimaasta.

17. Saviastianpalasia, 40 kpl., pyöreillä ja soi-  
keilla kuopilla koristettuja, yk-  
si palanen reunasta, yhdessä ker-

1/2.



1/2.



1/2.

(valok. 6264).

8065.  
Maaria  
Sipilän haka,  
II kaivaus  
n:ot 6-31.

(17).

*kuoppia*

rosliitoksen jälki.

II:4 kulttuurimaasta.

18.

Kovasimen kappaleita, 5 kpl., punertavaa hietakiveä, nähtävästi kaikki kuuluvat samaan ohueen, soikeaan, toiselta puolelta kulutettuun käsikovasimeen; kahden suurimman, yhteen sopivan yhteinen pituus 117,4 mm. Saviastianpalanen, koristeina pieniä matalia kuoppia.

II:5 kulttuurimaasta.

19.

Pienen savikupin reunaosa, ulkopinta irtaantunut.

III:8 kulttuurimaasta.

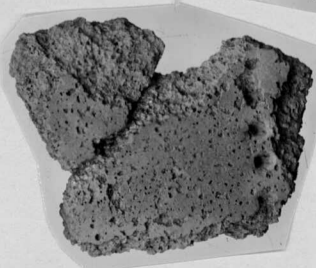
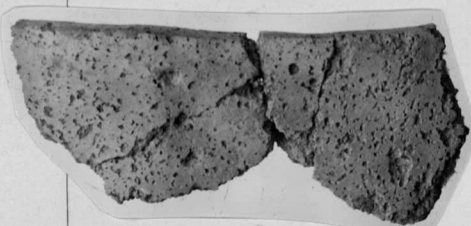
20.

Pitkäs hietakiven mukula, yhdeltä taholta mahdollisesti hiottu. 9 vuorilajisirpaletta. 5 kvartsin sirpaletta.

III:8 kulttuurimaasta.

21.

Saviastianpalasia, iso laatikollinen, useimmat samasta, huokoisesta, matalilla kuopilla koristetusta astiasta, yhdessä reunapalassa viiva koristeena.

*Huom profiili  
niä äänin ärsä.*

$\frac{1}{2}$ . III:8 kulttuurimaasta, 31 cm syvästä, yhdestä koosta, joku palanen III:7:n puolelta.

 $\frac{1}{2}$ .*(valok. 6264)*

8065.  
Maaria  
Sipilän haka,  
II kaivaus.  
n:ot 6-31.
22. Saviastianpalanen, huokoista savea, kaksi reunaa näyttää särkymisen jäkeen kulutetun tasaisiksi.  
III:8 edellisen n:on astianpalasten joukossa löydetty.
23. Hioimen kappale, punertavaa hietakiveä, paksuus 16,8 mm. Vuorilaji-iskos. Saviastianpalanen, koristeina epäsäännöllisistä kuoppasista kokoon pantua kampamaista aiheita.  
III:3 kulttuurimaasta.
24. Kovasin, harmaata hietakiveä, molemmilta puolilta ja reunoista kulutettu, toisen pää katkennut. 62,3, 53,1, 11,7 mm.  
III:4 kulttuurimaasta.
25. Palanut savenkappale, parilla taholla epäsäännöllisiä painanteita.  
III:5 kulttuurimaasta.
26. Hiomalevyn osa, kahtena kappaleena, toinen puoli kulutettu, ohutta reunaa käytetty sahana. 133,5, 64,5, 7,2 mm.  
III:6 kulttuurimaasta.
27. Kolme saviastianpalasta, huokoisia, yksi koristettu harvalla ristikkoviivoituksella (vrt.1.). Pieni hioimen kappale, hietakiveä Vuorilajin iskos.  
III,IV:5 kulttuurimaasta.
- hiet. h.*

8065. 28. Saviastianpalasia, 9 kpl., reunapaloja kahdes-  
Maaria ta astiasta, yksi reunapalanen liittyy n:on Ks.kuvaa n:ossa  
Sipilän haka. 8065:6 saviastianpalasiin. 6.  
II kaivaus Poimittu santakuopan reunasta II:n  
n:ot 6-31. kaivauksen 5:nnen ruuturivin koh-  
dalta.
29. Kaksi vuorilaji-iskosta, ylt' ympäri latteik-  
si ja pyöreiksi isketyt.  
Santakuopan reunoista.
30. Kaksi hioimen kappaletta, samanlaista puner-  
tavaa hietakiveä kuin n:ossa 23 lueteltu,  
nähtävästi samasta esineestä kuin tämä.  
Korjattu santakuopan reunoista.
31. Saviastianpalasia, 6 kpl., kvartsin sirpale,  
vuorilajin sirpale, terälle hiottu.  
Maist. A.Europaeuksen poimimia  
kaivauspaikalta.
8066. Maisteri M.Kampmanin virkamatkallaan  
Laitilä. 18 p. kesäk. 1922 Laitilan pitäjän Kirkonky-  
Valkojärven lästä n.s. Valkojärven rannan mäeltä esiin-  
rannan mäki. kaivamat esineet. Ks. Kampmanin kertomusta  
kaivauksesta H.M.top.arkistossa ja A.Europae-  
uksen kertomusta samasta paikasta. Vrt. 7944.  
Diario 16/9 1922.
1. Saviastianpala, tiivistä savea, koristama-