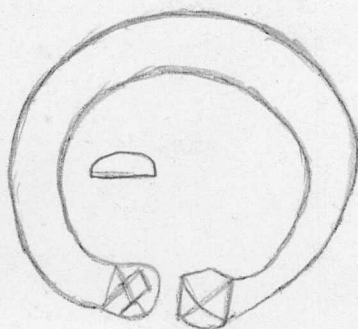


6181.
Alavus.


Satakunnan museon johtajan, kansakoulunopettaja M. Kauppisen lähetys, joka saapui lokakuun 21 p:nä 1912 ja lunastettiin 50 Smk:lla. Katso valtioarkeologin kirje nr 1004 sekä muut verifik.

Myöhemmältä rautakaudelta.

1. Kaksivartinen pronssinen solki degenererettua muotoa, paljin puuttuu; ktso kuvaa; 7.35 cm. (valok.8069).
(-"- 7746).
(-"- 8348).



2. Pieni pronssinen hevosenkengänmuotoinen solki, varustettu särmätyillä ponsilla; alapuoli litteä; paljin puuttuu; suurin läpimitta 4.6 cm. (valok.8069).
(-"- 7746).
(-"- 8348).

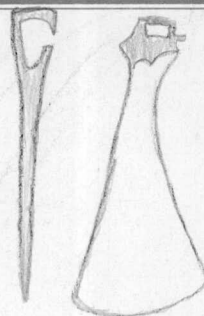
3. Iso pronssinen hevosenkengänmuotoinen solki; ponnet  -muotoisia; suurin läpimitta 8.05 cm. (valok.8069).
(-"- 7746).
(-"- 8348).

4. Pyöreä pronssinen kupurasolki, joka kuuluu samaan päätyyppiin kuin Appelgrenin kuvalle (Finskt Museum IV, 1897), mutta on sitä enemmän huonontunut, Paljin puuttuu ja sen pidin on katkennut; pitimen sijassa on pronssivartaasta tehty rengas, joka on pistetty läpi kahta sitä varten reunaan tehtyä reikää; läpimitta 5.75 - 6.2 cm. (valok.8069).
(-"- 7746).
(-"- 3966-67).

6181.

Alavus.

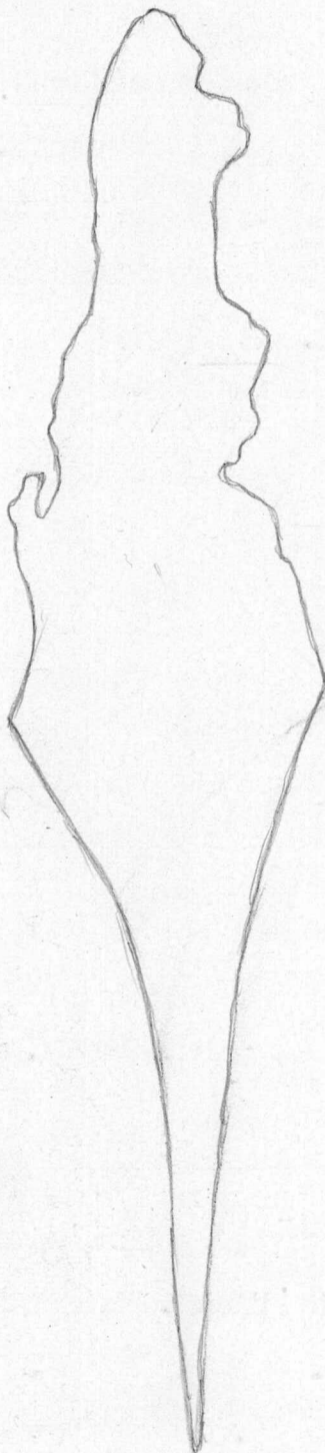
5. Rautainen kirves; ktso
kuva ; 20.1 cm pituinen.



(valok.8067).

6. Katkonainen ruodolla varustettu, ohutlehti-
nen keihäänkärki tai tikari; nykyinen pi-
tuus 18 cm.

(valok.8068).



7. Kaksi katkelmaa samanlaisesta esineestä;
8.2 cm ja 6.1 cm. pituisia.

Esineet nr 1-7 löysi noin kolme
vuotta sitten torppari Heikki Alan-
ko Alavuden pitäjän Sapsalammin ky-
län Keisarin talon maalta, noin yhden

6181.
Alavus.

km etäisyydestä mainitusta talos-
ta, metsätöissä ollessaan kankaal-
ta tervaskannon alta.

6182.

Tohtori U. T. Sireliuksen museoon tuomat
esineet, jotka lokakuun 21 p:nä 1912 lu-
nastettiin 6 Smk:lla; ktso verif.

Kivikaudelta.

Kuolajärvi

1. Urteella varustettu pyöreähkö kivinen lyö-
mäase; suurin läpimitta 7.8 cm; paksuus 6.4
cm.

Aseen löysi talollinen Hermann Sova
Kuolajärven pitäjän Sovankylän Teir-
niemestä kangasmaasta n. 1 kyynärän sy-
västä peltoa kaivaessaan.

Kuusamo

2. Litteä reikäkivi; 11.8 cm x 10.1 cm x 2.1 cm.



1. ca 1/2.



2. c 1/2.

Esineen löysi Aappo Vähäkuopus Kuusa-
mon Paanajärven Heikkilän kylän Lep-
piahon talon maalta, saviperäisestä
maasta n. 15 cm syvästä.