

6076.

Helsingfors

1. Litet parasoll med skaft af ebenholts 81 cm långt med pärlemorinlägg samt svart skärm på ben, 36 cm radie. Knoppen starkt utvidgad ej afsedd till käppkrycka . Ett hvitt bomullsfordral kan hopknytas kring skärmen.
2. Solfjäder ; träskaft , purpurfärgadt tyg med påmålade två sparfvar , bärande en kvist med ett par päron. 34 cm långt.
3. Solfjäder; genombrutet hvitmåladt träskaft , blått papper med blomstermålerier. 22 cm långt.
4. Mössa , svart sammet, svart besättning af pärlor &c.
5. Mössa, röd sammet, kulle af guldpaljetter och svarta pärlor.
6. Mössa. Hvit plym och spets , lila astrar, svarta sammetsband.
7. Mössa. Hvit och gyllne spets, röda sammetsblad, gröna papierblad med rosenknoppar.

6077.

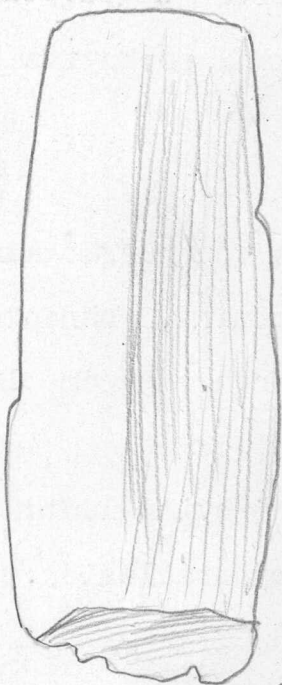
En kollektion fornsaker , köpta av uppsamlaren Mikael Salminen och inlösta till museet 29/5 1912 för Fmk 30:50, verif.

Borgnäs.

1. spjutspets av skiffer , avbruten i båda än-

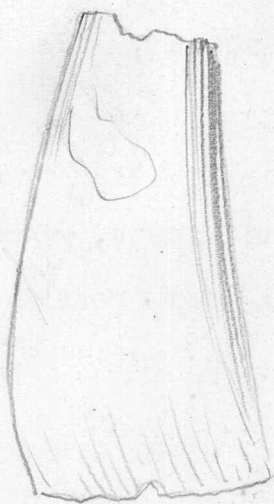
6077.
Borgnäs.

dorna. Spetsoval genomskärning. 117 x 44 x
9 mm.




F. av arbetaren
Heikki Kandelin i
Borgnäs socken, Iso-
Laukkoski by, på Pel-
tola gårds mark un-
der dikesgrävning i
ett djup av ung. 3
kv. , år 1910. Fynd-
stället ligger c.
1020 (?) famnar från
upphittarens bostad
åt S, 30 famnar från
åstranden. Lerblan-
dad mylla.

2. Tväryxa, fyrsidig. Avsmalnar mot den nå-
got skadade nacken. Ena smalsidan spjälkt.
88 x 50 x 15 mm.

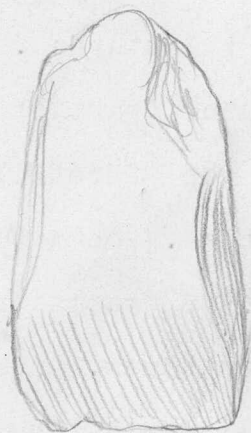


F. af arbetaren Hen-
rik Manu Löfgren
bland ungstenarna
å sitt torp i Borg-
näs Iso-Laukkoski by
vid tillfälligt repa-
rationsarbete. Tor-
pet lyder under Pel-
tola gård.

3. Tväryxa, av svart sten. Genomskärningen
 . Nacken avrundad. Något skadad
vid eggen. 84 x 45 x 22 mm.

6077.

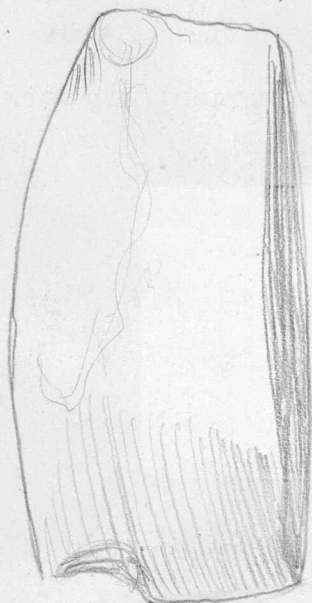
Borfnäs



m. 3/5

F. för c. 20 år sedan av bonden Herman Siivola i Borfnäs Iso-Laukkoski by, Siivola gård, vid åkerarbete i en Alaspelto benämd åker, c. 70 m från gården SW.

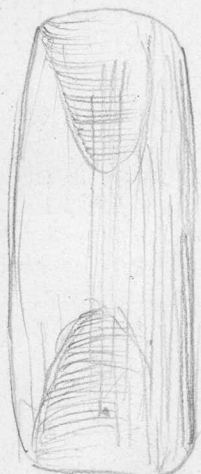
4. Tväryxa, välslipad. Genomskärningen 87 x 43 x 22 mm.



1/1

F. av arbetaren H. Peltonen för c. 20 år sedan i Borfnäs socken, Iso-Laukkoski by, på en Mäkelä gård tillhörig Koso-benämd åker, vilken består av lerjord. Fyndstället ligger ung. 50 m från Mäntsälä å. C. 75 m W om det samma finnes ett högt berg.

5. Hålmässel med segmentformig genomskärning. Skadad ^{vid/}hacken, vilken förefaller att ursprungligen ha utgjort eggparti även den. 143 x 38 x 25 mm.



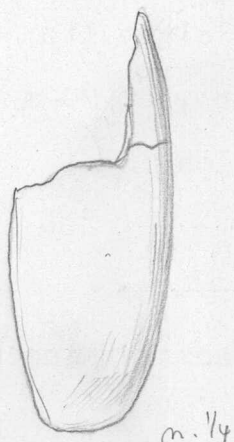
m. 2/5

F. av Karl Karlsson i Borgå socken och Norr-Veckoski by, ung. $\frac{1}{4}$ km fr. Hannus (?) gård i en äng, benämd Nyäng, vilken består av lerjord.

6077.

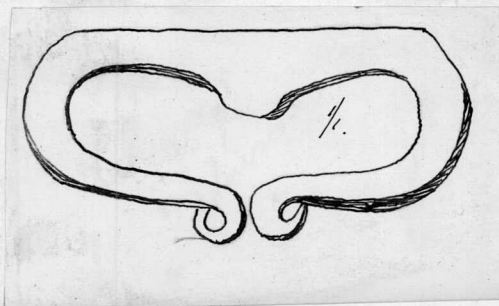
Borgnäs.

6. Tväryxa av grönsten, ryggen konvex. Fyr-sidig, eggen avrundad i kanterna. Nacken avbruten. Av det avbrutna partiet finnes ett stycke i behåll, och förefaller nacken att ha utgjort en rätyxa. 86 x 53 x 38 mm.



F. av samma person som föreg. nummer och på samma äng, vilken säges vara belägen $\frac{1}{2}$ km från gården (?)

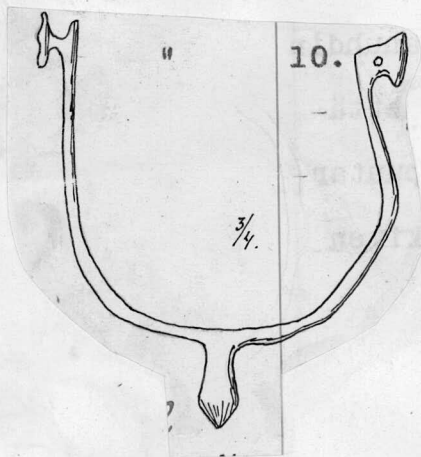
7. Eldstål av järn. Dess längd utgör 60 mm. Köpt av arbetaren H. Peltonen i Borgnäs, Iso-Laukkoski by Mäkelä gård.



8. Eldstål av järn, 73 mm långt.
F. i en åker i Borgnäs Iso-Laukkoski by på Peltola gårds mark.
9. Eldstål av järn, 49 mm långt. Om föremålet föreligga inga fynduppgifter, men torde det härstamma från Borgnäs.
10. En sporre av järn, rostad, av vidstående form.

F. av inhysingen Heikki Kandelin vid dikesgrävning år 1912 i Borgnäs socken, Iso-Laukkoski by och Peltola gård.

6077.



6078.
Lapua.

Ernst Vuoren lähetys Lapualta, lunastettu 30/V 1912 . Verif.

1. Hioinkivi, suuri, melkein ehyt. Yksi pinta kehälle hiottu. Mitat n. 48 x 28 x 9 cm.
Löydetty Lapuan Hatunluoman Esa Peltolan pelosta, tuvasta n. 170 m. etelään.
- 2, Hioinkiven kappale, jonka yksi kulmaus on murtunut erikoiseksi sirpaleeksi. Graniittia, toiselta lappeelta hiottu. 120 x 88 mm.
Löydetty samaltaseudulta kuten edellinen, mainitusta tuvasta 50 m itään.
3. Kivi, viereen piirrettyä muotoa, tasapaksu, läpileikkaukseltaan elliptinen. 95 x 71 x 27 mm.
Löydetty samoin kuin edelliset, tuvasta 20 m koilliseen.

